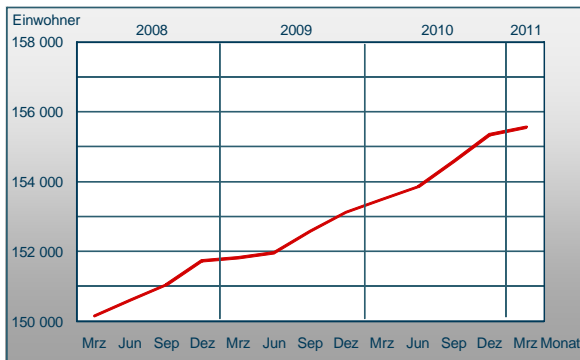


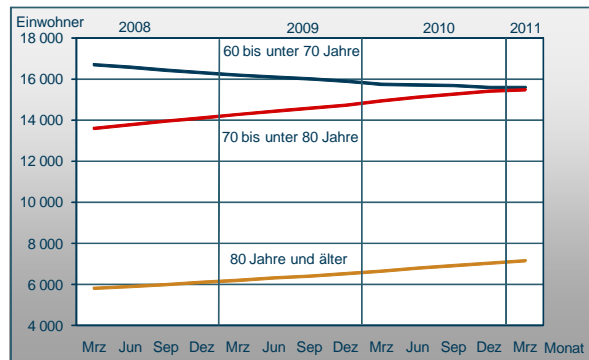
Bevölkerung (Quelle Landeshauptstadt Potsdam)

Bevölkerungsbestand	31.03.2010	30.06.2010	30.09.2010	31.12.2010	31.03.2011
Einwohner mit Hauptwohnung	153 469	153 846	154 575	155 354	155 563
dar. Ausländer	6 531	6 506	6 513	6 644	6 650
dar. EU-Bürger	1 734	1 733	1 696	1 798	1 790
Einwohner mit Nebenwohnung	6 225	6 192	6 157	6 296	6 211

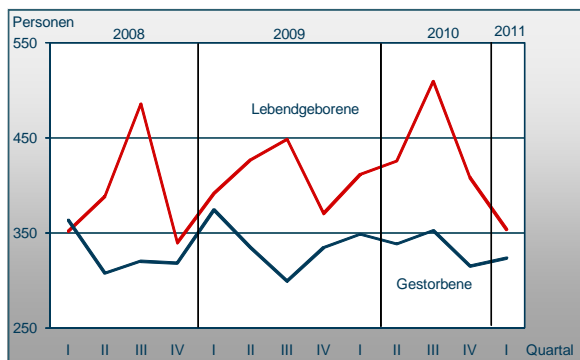
Einwohner mit Hauptwohnsitz



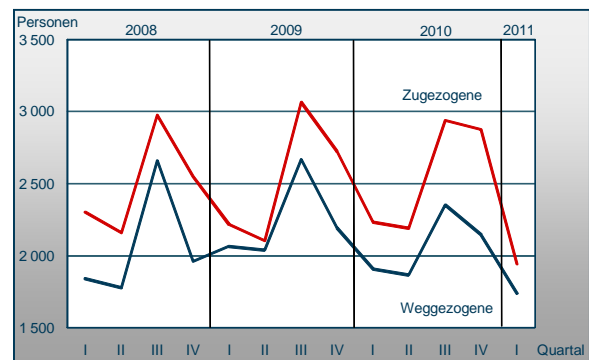
Senioren



Lebendgeborene und Gestorbene



Zugezogene und Weggezogene



Bevölkerungsbewegungen	I/2010	II/2010	III/2010	IV/2010	I/2011
Hauptwohnsitz					
Lebendgeborene	411	425	509	408	353
Gestorbene	348	338	352	315	323
Natürlicher Saldo	63	87	157	93	30
Zugezogene	2 233	2 191	2 936	2 872	1 941
Weggezogene	1 908	1 866	2 352	2 143	1 739
Wanderungssaldo	325	325	584	729	202
Umgezogene	2 875	2 730	3 067	2 751	2 416
Einbürgerungen	14	23	15	44	14

Zeichenerklärung

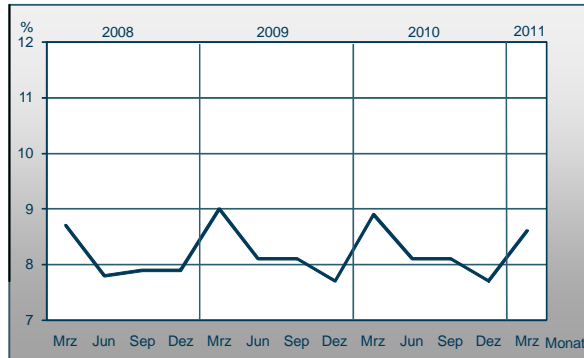
123 (Kursivschrift) vorläufige Angabe
r berichtete Angabe

. unbekannt bzw. Veröffentlichung nicht möglich
Monat/Jahr erwarteter Erscheinungstermin

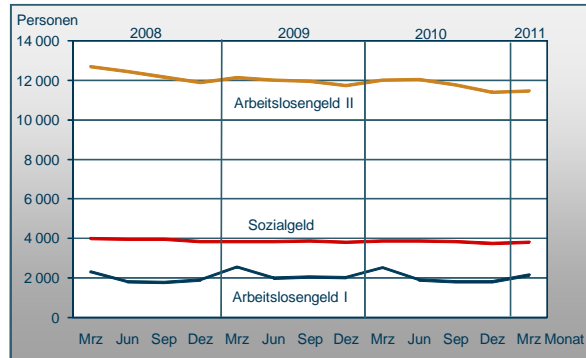
Arbeitsmarkt (Quelle Bundesagentur für Arbeit)

Arbeitslose	31.03.2010	30.06.2010	30.09.2010	31.12.2010	31.03.2011
Arbeitslosenquote insg. ¹ in %	8,9	8,1	8,1	7,7	8,6
Bestand Arbeitslose	7 223	6 672	6 675	6 335	7 099
dar. unter 25 J.	758	654	859	611	656
55 J. u. älter	964	914	886	952	1 113
Langzeitarbeitslose	1 788	1 730	1 670	1 699	1 747
unter 25 J. u. über 6 Monate arbeitslos	72	100	108	82	97
Bestand gemeldete Stellen ²	688r	728r	591	576	689

Arbeitslosenquote ¹



Leistungsempfänger



Leistungsempfänger ³	31.03.2010	30.06.2010	30.09.2010	31.12.2010	31.03.2011
SGB III					
Arbeitslosengeld I	2 512	1 886	1 809	1 785	2 130
SGB II					
Bedarfsgemeinschaften	9 548	9 534	9 375	9 150	9 247
Arbeitslosengeld II	12 037	12 043	11 778	11 407	11 464
dar. unter 25 Jahre	1 945	1 992	1 909	1 672	1 758
50 Jahre und älter	2 803	2 816	2 802	2 723	2 773
Alleinerziehende	1 640	1 623	1 606	1 456	1 496
Sozialgeld	3 866	3 877	3 835	3 757	3 808
dar. unter 15 Jahre	3 789	3 768	3 720	3 498	3 644

Bewilligte Ansprüche und durchschnittliche Leistungen je Bedarfsgemeinschaft in €	I/2010r	II/2010	III/2010	IV/2010	I/2011
insgesamt	22 890 191	23 051 233	22 780 624	21 870 343	21 350 584
je Bedarfsgemeinschaft	806	803	801	795	793
davon					
Arbeitslosengeld II ohne Leistungen für Unterkunft	8 896 722	8 962 284	8 812 995	8 446 977	8 527 476
je Bedarfsgemeinschaft	313	312	310	307	309
Sozialgeld	247 22	225 992	369 406	214 197	214 518
je Bedarfsgemeinschaft	9	8	13	8	8
Leistungen für Unterkunft und Heizung	9 115 997	9 196 138	9 019 075	8 785 073	9 021 706
je Bedarfsgemeinschaft	321	320	317	319	326
Sozialversicherungsbeiträge	4 480 476	4 509 772	4 441 875	4 305 009	3 455 522
je Bedarfsgemeinschaft	158	157	156	156	125
Sonstige Leistungen	149 775	157 047	137 272	119 087	131 363
je Bedarfsgemeinschaft	5	5	5	4	5

¹ Arbeitslosenquote bezogen auf alle zivilen Erwerbspersonen

² Ab Juli 2010 werden keine Arbeitsgelegenheiten-, ABM- und Saisonstellen mehr ausgewiesen. Es wurde eine Nachberechnung vorgenommen.

³ Durch die Bundesagentur für Arbeit werden diese Daten nach drei Monaten revidiert.

Zeichenerklärung

123 (Kursivschrift) vorläufige Angabe
r berichtigte Angabe

. unbekannt bzw. Veröffentlichung nicht möglich
Monat/Jahr erwarteter Erscheinungstermin

Soziales (Quelle Landeshauptstadt Potsdam, Amt für Statistik Berlin-Brandenburg)

Wohngeld	31.03.2010	30.06.2010	30.09.2010	31.12.2010	31.03.2011
Wohngeldempfänger	2 987	3 145	3 175	3 257	2 847
Wohngeld je Empfänger in €	117,63	119,08	120,09	120,26	122,52

Soziale Leistungen	31.03.2010	30.06.2010	30.09.2010	31.12.2010	31.03.2011
Sozialhilfe					
Personen	149	152	150	153	155
Bedarfsgemeinschaften	134	134	129	132	134
Leistungen nach dem 5. bis 9. Kapitel SGB XII					
Personen	1 655	1 279	1 268	1 406	1 730
Bedarfsgemeinschaften	1 555	1 177	1 164	1 301	1 619
Grundsicherung im Alter und bei Erwerbsminderung					
Personen	1 418	1 407	1 417	1 481	1 496
Bedarfsgemeinschaften	1 285	1 273	1 279	1 339	1 352
Asylbewerber					
Personen	169	148	163	189	197
Bedarfsgemeinschaften	106	88	100	118	115

Soziale Leistungen	I/2010	II/2010	III/2010	IV/2010	I/2011
Kosten der Unterkunft in €	10 385 599	10 132 975	10 129 743	9 915 557	10 233 392
davon für Bedarfsgemeinschaften mit					
Arbeitslosengeld II	9 092 639	8 848 486	8 827 889	8 602 857	8 908 686
Hilfe zum Lebensunterhalt	209 410	199 142	209 094	183 274	183 023
Grundsicherung im Alter	1 052 338	1 056 639	1 061 556	1 094 015	1 105 172
Leistungen nach AsylBG	31 212	28 708	31 204	35 411	36 511
durchschnittliche monatliche Kosten d. Unterkunft je Bedarfsgemeinschaft	324,33	312,28	318,07	317,29	314,45

Wirtschaft (Quelle Landeshauptstadt Potsdam, Amt für Statistik Berlin-Brandenburg)

Gewerbean- und -abmeldungen	I/2010	II/2010	III/2010	IV/2010	I/2011
Anmeldungen	364	291	377	335	372
Abmeldungen	257	303	291	407	235
Bestand	12 136	12 269	12 399	12 518	12 514

Produzierendes Gewerbe	I/2010	II/2010	III/2010	IV/2010	I/2011
Verarbeitendes Gewerbe⁴					
Betriebe	4	4	4	4	5
Beschäftigte	262	261	266	252	307
Umsatz 1 000 €	7 646	7 768	8 345	9 262	9 768
Baugewerbe⁵					
Hoch- und Tiefbau					
Betriebe	11	11	11	12	12
Beschäftigte	486	489	476	521	520
Umsatz 1 000 €	10 396	15 742	19 285	19 769	10 066
Bauinstallation u. sonst. Baugew.					
Betriebe Quart.ende	8	8	8	8	11
Beschäftigte Quart.ende	363	358	361	370	407
Umsatz 1 000 €	4 774	8 504	10 893	14 383	6 733

⁴ Vorläufige Ergebnisse von Betrieben mit 50 und mehr Beschäftigten

⁵ Vorläufige Ergebnisse von Betrieben mit 20 und mehr Beschäftigten

Zeichenerklärung

123 (Kursivschrift) vorläufige Angabe
r berichtigte Angabe

. unbekannt bzw. Veröffentlichung nicht möglich
Monat/Jahr erwarteter Erscheinungstermin

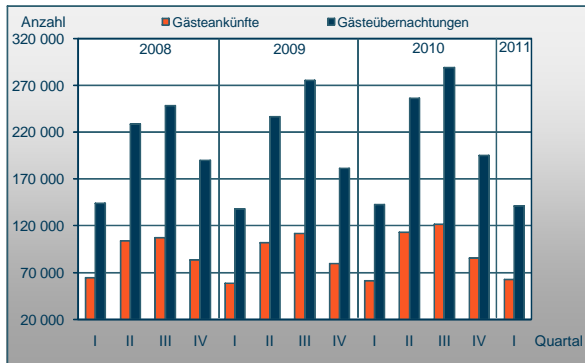
Bautätigkeit (Quelle Landeshauptstadt Potsdam)

	I/2010	II/2010	III/2010	IV/2010	I/2011
Baugenehmigungen	78	156	131	87	68
dar. Neubau	48	101	82	46	47
genehmigter Bau von Wohnungen	196	176	108	113	61
dar. Neubau	203	131	102	113	60
Baufertigstellungen	32	125	66	144	17
dar. Neubau	23	86	55	111	13
fertiggestellte Wohnungen	141	829	59	321	48
dar. Neubau	98	569	50	320	47

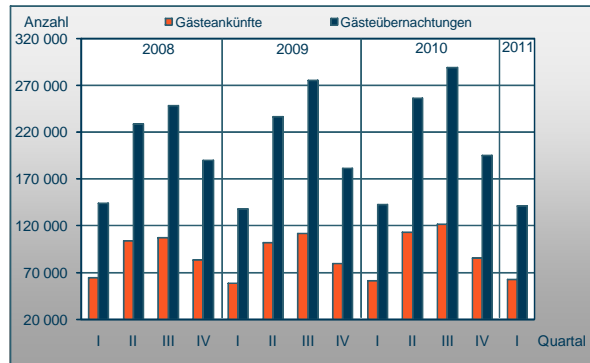
Tourismus (Quelle Amt für Statistik Berlin-Brandenburg)

	I/2010	II/2010	III/2010	IV/2010	I/2011
angebotene Betten ⁶	5 087	5 114	5 157	5 157	5 102
Gästeankünfte	60 944	113 227	121 426	85 476	62 311
dar. aus dem Ausland	4 631	10 412	16 005	6 378	4 653
Gästeübernachtungen	142 356	255 972	288 996	195 231	141 339
dar. aus dem Ausland	11 363	25 050	37 896	15 688	11 242
Aufenthaltsdauer in Tagen	2,3	2,3r	2,5r	2,3	2,3
dar. aus dem Ausland	2,5	2,4	2,4	2,5	2,4

Gästeankünfte und -übernachtungen



Ausländische Gästeankünfte und -übernachtungen



Straßenverkehr (Quelle Landeshauptstadt Potsdam, Amt für Statistik Berlin-Brandenburg)

	I/2010	II/2010	III/2010	IV/2010	I/2011
Bestand an Kfz am Quartalsende	83 895	83 787	84 164	84 314	84 652
dar. Pkw	64 128	64 366	64 839	65 131	65 507
Neuzulassungen an Kfz ⁷	1 187	1 376	1 235	1 363	1 148r
Straßenverkehrsunfälle	1 650	1 505	1 472	1 537	1 248
bei Straßenverkehrsunfällen Getötete	0	0	1	2	0
bei Straßenverkehrsunfällen Verletzte	75	237	221	121	94

Kommunale Finanzen (Quelle Landeshauptstadt Potsdam)

	I/2010	II/2010	III/2010	IV/2010	I/2011
Steuereinnahmen (netto) in 1 000 €	15 076	31 266	27 717	33 374	14 486
dav. Grundsteuer A und B	4 750	4 401	4 684	4 107	4 886
Gewerbesteuer	9 587	16 172	14 093	9 894	7 768
Gemeindeanteil an der Einkommenssteuer	402	9 160	8 002	16 842	1 718
Gemeindeanteil an der Umsatzsteuer	102	2 108	2 051	4 541	82
sonstige Gemeindesteuern	332	171	145	182	359
./. Gewerbesteuerumlage	-97	-746	-1 258	-2 192	-327
Schuldenstand je Einwohner in €	608	619	608	598	590

⁶ in den am Quartalsende geöffneten Betrieben, ohne Campingplätze

⁷ einschl. Fahrzeuge der Deutschen Bahn AG, Post und Streitkräfte

Zeichenerklärung

123 (Kursivschrift) vorläufige Angabe

r berichtigte Angabe

. unbekannt bzw. Veröffentlichung nicht möglich
Monat/Jahr erwarteter Erscheinungstermin