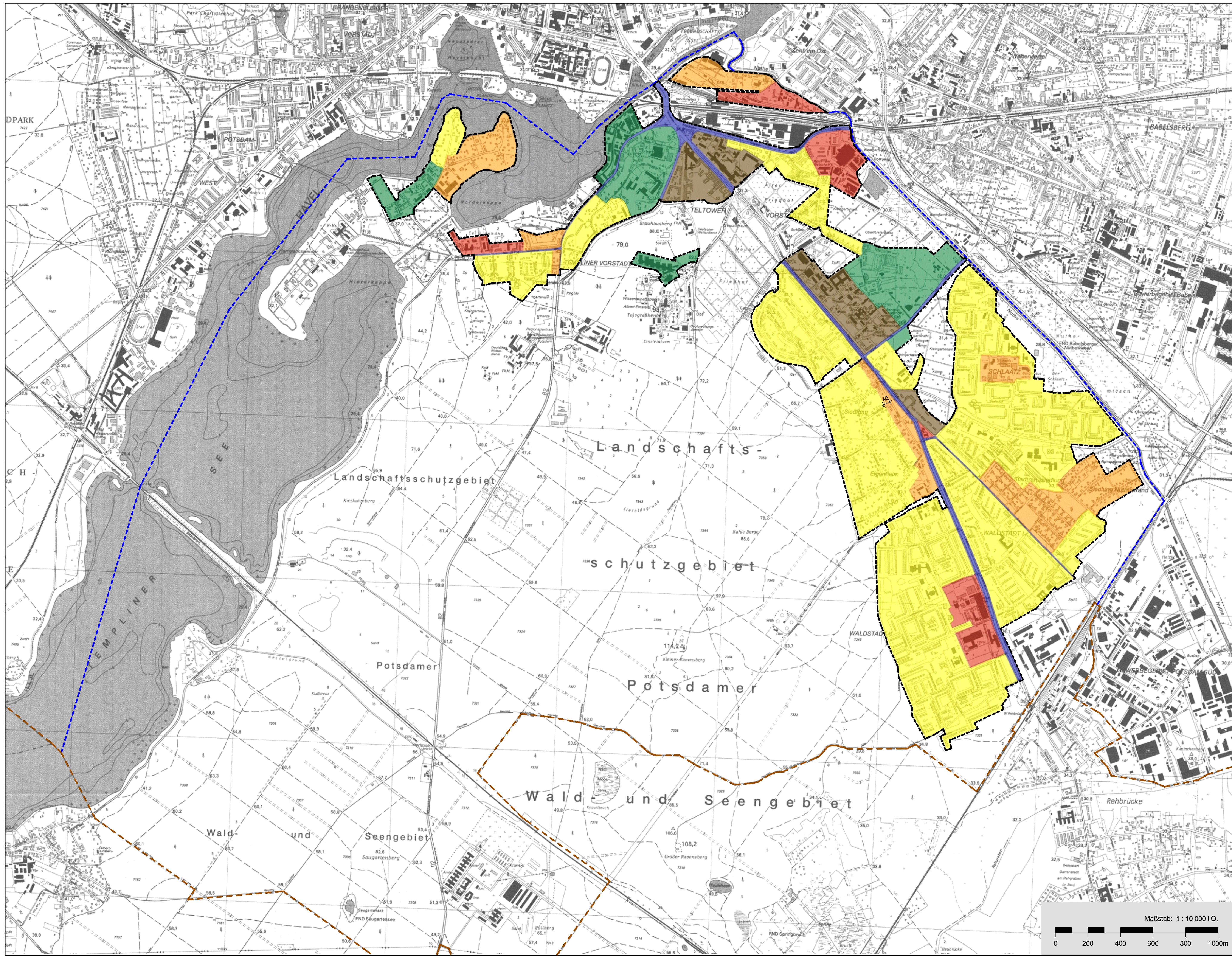
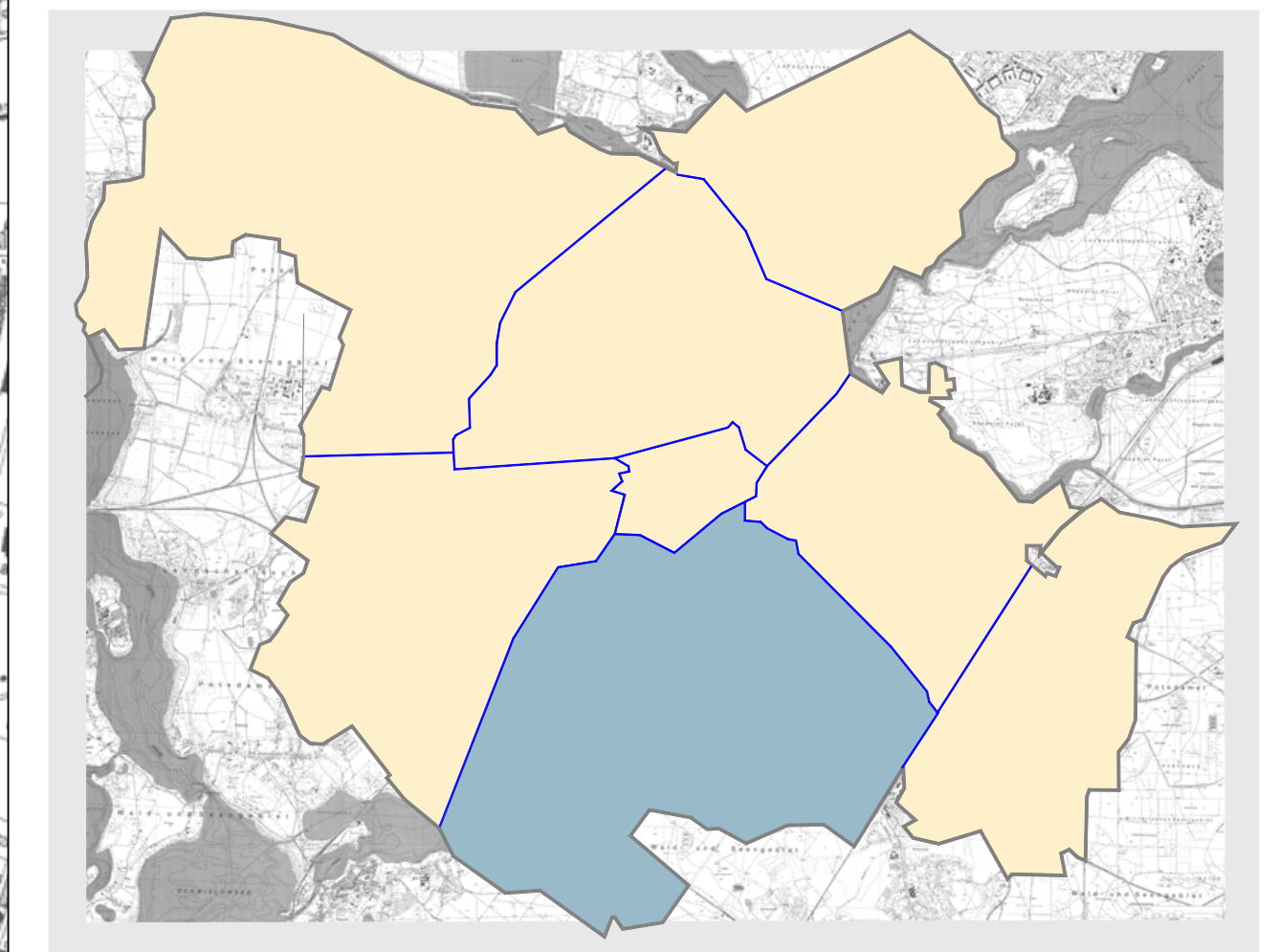


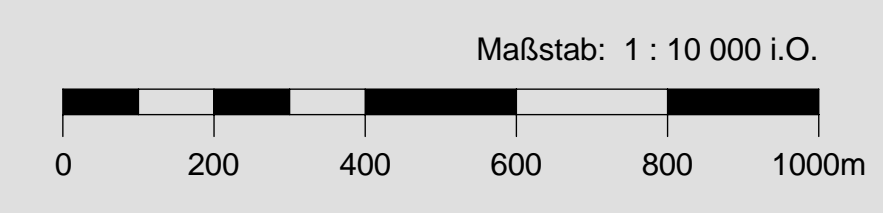
Werbesatzung der Landeshauptstadt Potsdam



Legende:

- Gebiete mit absolutem Schutz der Wohnfunktion
- Gebiete mit vorrangigem Schutz der Wohnfunktion
- Gebiete mit Schutzanspruch benachbarter Gebiete
- Gebiete mit Schutzanspruch für Landschaft und Fernwirkung
- Gebiete zur Erhaltung der städtebaulichen Eigenart
- Flächen von Hauptverkehrsstraßen
- Stadtgrenze
- Grenze Teilbereich
- Grenze Geltungsbereich

Werbesatzung der Landeshauptstadt Potsdam Teilbereich Teltower Vorstadt - Waldstadt - Anlage zur Werbesatzung -



Bearbeitet:

urbanistica berlin
Pieper + Partner
Hufelandstraße 22
10 407 Berlin

Plangröße:

60 / 95 cm i.O.

Datum:

28.02.2005