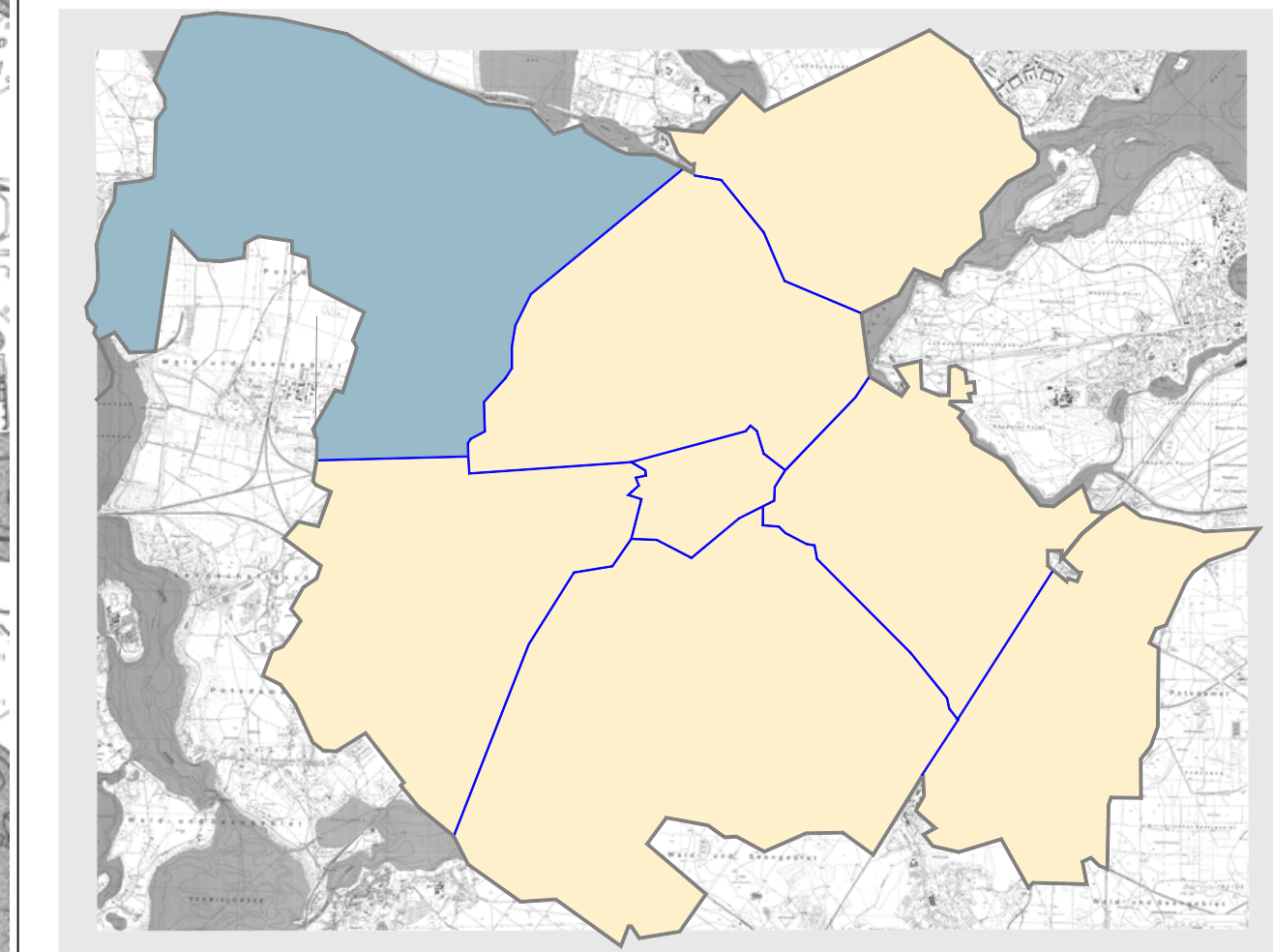
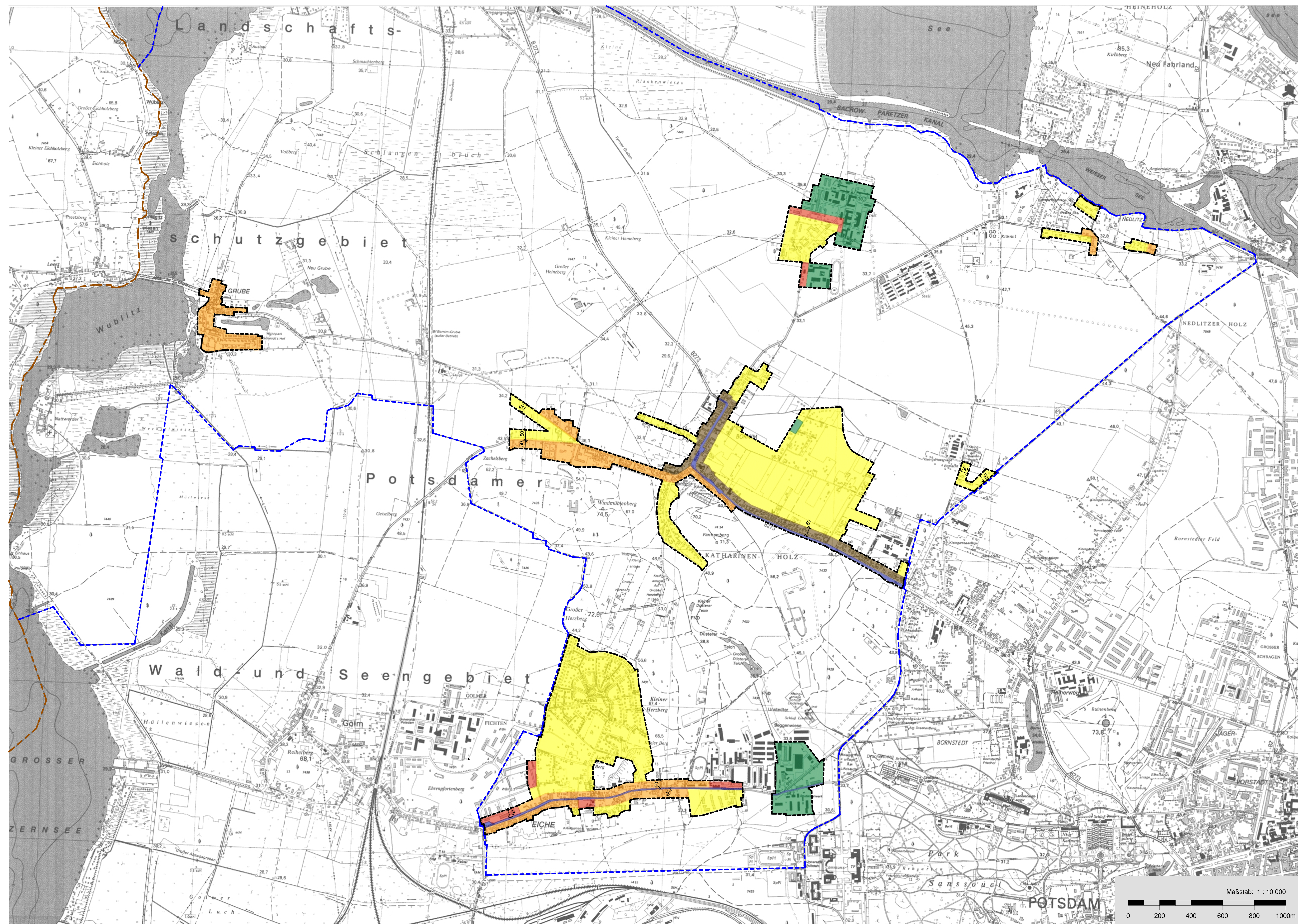


Werbesetzung der Landeshauptstadt Potsdam



Legende:

- Gebiete mit absolutem Schutz der Wohnfunktion
- Gebiete mit vorrangigem Schutz der Wohnfunktion
- Gebiete mit Schutzanspruch benachbarter Gebiete
- Gebiete mit Schutzanspruch für Landschaft und Fernwirkung
- Gebiete zur Erhaltung der städtebaulichen Eigenart
- Flächen von Hauptverkehrsstraßen
- Stadtgrenze
- Grenze Teilbereich
- Grenze Geltungsbereich



Werbesetzung der Landeshauptstadt Potsdam Teilbereich Bornim - Grube - Eiche

- Anlage zur Werbesetzung -

Bearbeitet:	urbanistica berlin Pieper + Partner Hufelandstraße 22 10 407 Berlin	Plangröße:	60 / 101,5 cm
		Datum:	28.02.2005

