



Gründen in Potsdam

Ratgeber zur
Existenzgründung

Inhaltsverzeichnis

Grußwort des Oberbürgermeisters der Landeshauptstadt Potsdam

Gründungsvorbereitung

Persönlichen Voraussetzungen.....10

Businessplan.....12

Starthilfe für Existenzgründer/innen - Wer macht was in Potsdam?

GründerOrientierung..... 20

GründerBeratung 22

GründerQualifizierung..... 36

GründerFinanzierung 42

GründerRaum..... 52

Die Netzwerkpartner stellen sich vor

▪ Agentur für Arbeit Potsdam 60

▪ Berliner Volksbank eG 62

▪ BIEM – Brandenburgisches Institut für Existenzgründung
und Mittelstandsförderung e.V..... 64

▪ BIEM Startup Navigator Universität Potsdam und HFF..... 66

▪ Bürgschaftsbank Brandenburg GmbH 68

▪ enterprise Potsdam..... 70

▪ Fachhochschule Potsdam 72

▪ Finanzamt Potsdam 74

▪ Helmholtz-Zentrum Potsdam Deutsches GeoForschungsZentrum – GFZ 76

▪ GO:INcubator GmbH..... 78

▪ Handwerkskammer Potsdam..... 80

▪ Hochschule für Film und Fernsehen „Konrad Wolf“ 82

▪ IHK – Nachfolge-Navigator.....	84
▪ Industrie- und Handelskammer Potsdam.....	86
▪ Investitionsbank des Landes Brandenburg.....	88
▪ iq consult – Agentur für soziale Innovation.....	90
▪ Jobcenter Landeshauptstadt Potsdam	92
▪ kulturgewinn – Kunst und Kultur als Unternehmen.....	94
▪ Landeshauptstadt Potsdam – Wirtschaftsförderung.....	96
▪ LASA – Landesagentur für Struktur und Arbeit Brandenburg GmbH.....	98
▪ LAUF e.V. – Landesvereinigung außeruniversitärer Forschung in Brandenburg e.V. ...	100
▪ Lotsendienst für Migranten/innen	102
▪ Lotsendienst der Landeshauptstadt Potsdam.....	104
▪ Mittelbrandenburgische Sparkasse in Potsdam.....	106
▪ Mittelständische Beteiligungsgesellschaft	108
▪ Technologiezentrum Teltow GmbH.....	110
▪ Technologie- und Gewerbezentren Potsdam GmbH	112
▪ Universität Potsdam – Potsdam Transfer	114
▪ Unternehmerverband Brandenburg e.V.	116
▪ UP Transfer GmbH.....	118
▪ ZukunftsAgentur Brandenburg GmbH	120

Weitere wichtige Hinweise

Formale Schritte	110
Adressen und Links	112
Förderprogramme	122
Standortkarte.....	126



**„Nichts ist stärker als eine Idee, deren Zeit gekommen ist!“
(Victor Hugo)**

Eine Existenzgründung stellt für jede Gründerin und jeden Gründer eine große Herausforderung dar. Gleichzeitig eröffnet sie viele persönliche Chancen und Entwicklungsmöglichkeiten. Der Erfolg kann Ihre Zukunft bestimmen. Jede erfolgreiche Gründung ist zugleich auch ein Baustein für die Zukunft unserer Stadt. Mit Blick auf Dynamik, Innovation und die Schaffung von Arbeitsplätzen sind Existenzgründungen ein unverzichtbarer Motor für die wirtschaftliche Entwicklung in der Region.

Aus diesem Grund ist die Förderung von Existenzgründungen ein wichtiges und zentrales Anliegen der Landeshauptstadt Potsdam. Mit dem Gründerforum Potsdam haben wir dafür ein Netzwerk in der Landeshauptstadt geschaffen, in dem wichtige Aufgaben gebündelt und koordiniert werden. Ziel der Zusammenarbeit der Partner ist es, die Rahmenbedingungen für Existenzgründungen in der Landeshauptstadt Potsdam weiterhin zu verbessern. Durch die Vernetzung und Koordination der zahlreichen Angebote schaffen wir Überblick und Transparenz.

Und davon können Sie profitieren. Denn die Partner des Gründerforum Potsdam bieten Ihnen als Gründerin oder Gründer eine individuelle und maßgeschneiderte Begleitung und Unterstützung auf dem Weg in die Selbstständigkeit.

Als Schirmherr des Gründerforums Potsdam freue ich mich besonders über die enge und konstruktive Zusammenarbeit der Partner, ohne die diese Broschüre nicht hätte entstehen können. Es ist für uns ein schöner Erfolg, dass wir Ihnen bereits die vierte Auflage präsentieren und wir Ihnen mit diesem Wegweiser einen aktualisierten Überblick über gründungsrelevante Einrichtungen und Ihre Serviceangebote geben können. Für Sie bietet diese Broschüre die Möglichkeit, sich zielgerichtet über Service- und Leistungsangebote für Existenzgründerinnen und Existenzgründer in der Landeshauptstadt Potsdam zu informieren.

Ich wünsche Ihnen für Ihren persönlichen Weg in die Selbstständigkeit viel Erfolg und hoffe, dass unser Wegweiser Sie dabei hilfreich und unterstützend begleiten wird.

Ihr Oberbürgermeister

A handwritten signature in black ink, appearing to read 'Jann Jakobs', written in a cursive style.

Jann Jakobs



Gründungs- vorbereitungen

Persönliche Voraussetzungen

Es gibt nicht den Unternehmertyp schlechthin. Vielmehr sind Unternehmer/innen so verschieden wie die Ideen, die ihren Unternehmen zugrunde liegen.

Die unternehmerische Selbstständigkeit wird einige Herausforderungen für Sie bereithalten. Daher ist es hilfreich, sich selbst im Vorfeld der Gründung einige Fragen zu beantworten. Diese kurze Checkliste soll verdeutlichen, wie wichtig die persönlichen Voraussetzungen und das individuelle Umfeld für den Erfolg der Existenzgründung sind.

Nicht immer können alle Voraussetzungen vollständig erfüllt sein. Sie sollten einzelne weniger optimale Voraussetzungen auch als eine Chance begreifen.

Motivation

- Ist es Ihr Wunsch selbständig zu sein oder gehen Sie diesen Schritt, weil Sie mit Ihrer derzeitigen Situation unzufrieden sind?
- Sind Sie von Ihrer Geschäftsidee überzeugt und konnten Sie auch kritische Familienmitglieder oder Freunde von Ihrer Idee überzeugen?

Persönlichkeit

- Sind Sie entscheidungsfreudig oder wünschen Sie sich, bei komplizierten Problemen, dass Ihnen jemand die Entscheidung abnimmt?
- Stellen Sie sich schnell auf Veränderungen ein und können flexibel darauf reagieren?
- Würden Sie Kommunikationsfähigkeit als eine Ihrer Stärken ansehen?
- Sind Sie bereit auch Risiken zu tragen?



Qualifikation

- Sind Sie gut über Ihre Gründungsbranche informiert?
- Verfügen Sie über die notwendigen kaufmännischen Kenntnisse, um ein Unternehmen zu führen?
- Kennen Sie Ihre betriebswirtschaftlichen oder fachlichen Stärken und Schwächen?

Belastbarkeit

- Können Sie gesundheitlich die Anforderungen einer Selbstständigkeit tragen?
- Sind Sie auf die hohe Arbeitsbelastung, wenig Freizeit und Urlaub in den ersten Jahren eingestellt?
- Zählt innere Ruhe auch in Krisensituationen zu Ihren Stärken?

Familie

- Können Sie auf die Unterstützung und möglicherweise sogar die Hilfe Ihrer Familie oder Freunde bauen?
- Sind Sie sich darüber bewusst, dass die Zeit, die Ihnen für Ihre Familie zur Verfügung steht, sich verkürzen könnte?

Finanzen

- Können Sie sich vorübergehend finanziell einschränken?
- Verfügen Sie über finanzielle Reserven?

Businessplan

Das Unternehmenskonzept oder auch Businessplan genannt, ist das wichtigste Hilfsmittel für eine erfolgreiche Existenzgründung. Es ist gedanklicher Leitfaden und Orientierungshilfe, beantwortet eine Vielzahl von Fragen im Vorfeld einer Gründung und stellt die eigene Geschäftsidee auf den Prüfstand.

Durch den Businessplan wird die eigene Geschäftsidee für einen Außenstehenden greifbar und verständlich. Er ist das Aushängeschild Ihrer Geschäftsidee und soll andere von dieser überzeugen.

Nachfolgend finden Sie einen ersten Überblick zum Aufbau eines Businessplans.

1. Zusammenfassung

- Name und Sitz des Unternehmens, Name des Unternehmers, Gründungstermin, Vorstellung des Produkts oder der Dienstleistung, Beschreibung der Kunden/innen (max. 2 Seiten)

2. Geschäftsidee

- Mit welcher Geschäftsidee möchten Sie sich selbständig machen?
- Welcher innovative oder neuartige Ansatz liegt Ihrer Idee zugrunde?



3. Produkt / Dienstleistung

- Welches Produkt oder welche Dienstleistung stellen Sie her oder möchten Sie verkaufen?
- Was ist das Alleinstellungsmerkmal, das Besondere, an Ihrer Idee?

4. Marktübersicht

Kunden

- Wer sind Ihre Kunden/innen? (Alter, Geschlecht, Wohnort, Einkommen, Beruf)
- Welchen Nutzen hat Ihr Produkt oder Ihre Dienstleistung für Ihre Zielgruppe?

Wettbewerber

- Welche Wettbewerbsunternehmen bestehen, insbesondere im näheren Umfeld Ihres Standorts?
- Wo liegen die Stärken und Schwächen Ihrer Leistung im Vergleich zu Ihren Wettbewerbern?

Standort

- Wo wird Ihr Unternehmen seinen Sitz haben?

Businessplan

5. Marketing

Preis

- In welchem preislichen Rahmen werden Sie Ihre Produkte oder Dienstleistungen anbieten?
- Wie haben Sie den von Ihnen ausgewählten Preis kalkuliert?

Vertrieb

- Wo bieten Sie Ihre Produkte oder Dienstleistungen an?
- Welche Kosten spielen dabei eine Rolle?

Werbung

- Wie werden Ihre Kunden auf Ihr Produkt oder Ihre Dienstleistung aufmerksam?
- Welche Werbemaßnahmen werden Sie umsetzen und inwiefern sind diese Maßnahmen auf Ihre Kunden zugeschnitten?

6. Unternehmensorganisation

Gründerperson

- Wo liegen Ihre persönlichen Voraussetzungen und was sind Ihre Qualifikationen, Berufserfahrungen oder Zulassungen, die Sie befähigen sich auf dem Gebiet Ihrer Gründungsidee selbstständig zu machen?

Rechtsform

- Welche Rechtsform ist für Ihr Unternehmen vorgesehen und warum?

Aufgabenverteilung

- Welche Aufgaben fallen bei der Umsetzung Ihres Gründungsvorhabens an und wie werden diese aufgeteilt?

7. Chancen und Risiken

- Worin sehen Sie die größten Erfolgchancen Ihrer Unternehmensidee?
- Was sind die größten Risiken, die eine erfolgreiche Entwicklung Ihres Unternehmens verhindern könnten?

8. Finanzierung

Kapitalbedarfs- und Investitionsplanung

- Wie hoch wird Ihr Kapitalbedarf, für Anschaffungen und Vorlaufkosten, in der Startphase sein? Über welche Liquiditätsreserven verfügen Sie?

Private Ausgaben und Einnahmen

- Wie hoch sind Ihre Lebenshaltungskosten? (z.B. Lebensmittel, Miete, PKW)
- Welche Ausgaben fallen für Versicherungen und andere private Verpflichtungen an?
- Welche Einnahmen stehen Ihnen zur Verfügung? (Gründungszuschuss bei Gründungen aus der Arbeitslosigkeit, Mieteinnahmen, Kapitalvermögen, familiäre Unterstützung)

Finanzierungsplan

- Wie hoch wird Ihr Eigenkapital- und Fremdkapitalanteil sein?
- Über welche Sicherheiten verfügen Sie?
- Können Sie ggf. Förderprogramme in Anspruch nehmen?

Liquiditätsplan

- Wie hoch schätzen Sie die monatlichen Einzahlungen aus Forderungen für die ersten drei Jahre ein?
- Welche Kosten werden voraussichtlich anfallen (Material, Miete, Personal u.a.)
- Welche Investitionen werden Sie im ersten Jahr tätigen und wie hoch werden die Kosten dafür sein?
- Wie hoch sind Ihre monatlichen Kapitaldienste (Tilgung und Zinszahlung)?

Businessplan

Ertragsvorschau

- Wie hoch schätzen Sie den Umsatz der ersten drei Jahre?
- Wie hoch werden Ihre Kosten, für die ersten drei Jahre, sein?
- Wie hoch schätzen Sie wird der Gewinn der ersten drei Jahre ausfallen?

9. Unterlagen

- tabellarischer Lebenslauf
- Zeugnisse und Qualifikationsnachweise
- Vermögens- und Schuldenaufstellung
- Sicherheiten
- Marktanalysen
- Branchenkenzzahlen
- Nachweis der Tragfähigkeit durch Stellungnahme einer fachkundigen Stelle (bei der Beantragung des Gründungszuschusses)

Weitere Informationen und Hinweise finden Sie unter:

- www.gruenden-in-potsdam.de
- www.b-p-w.de
- www.existenzgruender.de
- www.gruendungsnetz.brandenburg.de





Starthilfe für Existenzgründungen

GründerOrientierung

Sie befinden sich am Anfang Ihrer Gründungsplanung und sind sich sicher, dass aus Ihrer Gründungsidee ein Unternehmen erwachsen soll. Zur optimalen Vorbereitungen sollten Sie im Vorfeld grundsätzliche Fragen klären, wie z. B.:

- Wie läuft eine Existenzgründung ab?
- Welche Formalitäten sind hierbei zu beachten?
- Welche Beratungs- und Serviceangebote für Existenzgründer/innen gibt es und wer ist der „richtige“ Ansprechpartner für meinen individuellen Beratungsbedarf?

Bei der Beantwortung dieser und anderer erster Fragen unterstützt Sie der GründerService Potsdam als erste Anlaufstelle.

GründerService Potsdam


Der GründerService ist ein zielgruppen-, branchen- und kammerunabhängiger Service der Landeshauptstadt Potsdam, der Industrie- und Handelskammer Potsdam und der Handwerkskammer Potsdam. Er bietet Ihnen erste allgemeine Informationen zum Gründungsstandort Potsdam und zum Gründungsprozess.

Der GründerService hilft Ihnen, mit Blick auf Ihren individuellen Beratungsbedarf, den oder die richtigen AnsprechpartnerInnen zu finden.

Erst- und Orientierungsberatung

Wir

- geben Ihnen einen ersten Überblick zum Ablauf einer Existenzgründung,
- informieren Sie über notwendige Genehmigungen und Formalitäten,
- stellen Ihnen für Ihren individuellen Bedarf passende Informationsmaterialien zusammen (Gründerpäckchen),
- suchen gemeinsam mit Ihnen nach geeigneten Beratungs- und Qualifizierungsangeboten,

- 
- vermitteln Sie zu den passenden Angeboten und Partnern des Gründerforums Potsdam und
 - geben Ihnen Hinweise zu gründungsrelevanten Veranstaltungen in Potsdam.

Eine erste allgemeine Informationsvermittlung ist ein sehr guter Anfang, kann aber eine individuelle, persönliche Beratung nicht ersetzen.

GründerHotline

Haben Sie weitere Fragen oder möchten Sie schnell und unbürokratisch über ein bestimmtes Themengebiet informiert werden? Dann nutzen Sie unsere kostenlose GründerHotline. Sie können uns werktags 8 bis 18 Uhr unter **0800 - 664 52 50** erreichen.

Den GründerService Potsdam finden Sie an folgenden Standorten:

Landeshauptstadt Potsdam Wirtschaftsförderung

Uta Meng, Florian Fuchs, Oliver Latt, Oliver Wollmann, 0331 - 289 28 88
wirtschaftsservice@rathaus.potsdam.de

Handwerkskammer Potsdam

Dagmar Grüner, 0331 - 370 33 00
dagmar.gruener@hwkpotsdam.de

Industrie- und Handelskammer Potsdam

Wolfgang Zeuschner, 0331 - 278 62 05
wolfgang.zeuschner@potsdam.ihk.de

www.gruenden-in-potsdam.de

GründerBeratung

Gut beraten in die Zukunft starten!

Eine Existenzgründung ist ein komplexes Vorhaben. Die Gründungsberatung umfasst eine persönliche Erstberatung mit der Einschätzung Ihrer Geschäftsidee, gibt Anregungen und Hinweise bei der Erarbeitung des Gründungskonzeptes und unterstützt Sie bei Ihrer Finanzplanung. Sie erhalten Handlungsvorschläge für die nächsten Schritte und bei Bedarf werden weitere Ansprechpartner/innen aus dem Gründungsnetzwerk einbezogen. Nutzen Sie diese Möglichkeit, sich fundiert und eingehend beraten zu lassen und Ihrer Selbständigkeit so ein sicheres Fundament zu geben.

Allgemeine Erstberatung

Die persönliche Erstberatung soll Ihnen helfen, einen Fahrplan in die Selbstständigkeit zu entwickeln. Sie erhalten fachkompetente Unterstützung und Hinweise, die Ihnen die Sicherheit geben, alle wichtigen Formalitäten und Anforderungen einer Gründung beachtet zu haben. Die Erstberatung wird durch spätere themenbezogene Vertiefungsberatungen ergänzt und bedarfsorientiert fortgeführt.

Ihre ersten Ansprechpartner/innen sind:

Wirtschaftsförderung der Landeshauptstadt Potsdam

Uta Meng, Florian F. Fuchs, Oliver Latt, Oliver Wollmann, 0331 - 289 28 88
wirtschaftsservice@rathaus.potsdam.de · www.potsdam.de/wirtschaft

Industrie- und Handelskammer Potsdam

Wolfgang Zeuschner, 0331 - 278 62 05
wolfgang.zeuschner@potsdam.ihk.de · www.potsdam.ihk24.de

Handwerkskammer Potsdam

Dagmar Grüner, 0331 - 370 33 00
dagmar.gruener@hwk.potsdam.de · www.hwk-potsdam.de



Die Vertiefungsberatung erfolgt branchen- und zielgruppenorientiert.

Existenzgründung aus der Arbeitslosigkeit

Eine Gründung aus der Arbeitslosigkeit ist eine besondere Herausforderung. Um Ihnen den Schritt in die unternehmerische Selbstständigkeit zu erleichtern, werden Sie auf diesem Weg durch zielgruppenorientierte Beratungs- und Förderangebote der Agentur für Arbeit Potsdam, dem Jobcenter Potsdam und dem Lotsendienst der Landeshauptstadt Potsdam unterstützt, durch:

- Beratungen zum Gründungszuschuss,
- Beratungen zum Einstellungszuschuss bei Neugründungen,
- Beratungen zum Einstiegsgeld sowie der Freien Förderung nach §16c SGB II,
- Weitervermittlung zum Lotsendienst.

Ihre Ansprechpartner sind:

Agentur für Arbeit Potsdam

Arbeitnehmerhotline: 01801 - 55 51 11*

Arbeitgeberhotline: 01801 - 66 44 66*

potsdam@arbeitsagentur.de · www.arbeitsagentur.de

Jobcenter Potsdam

Servicecenter: 0331 - 880 61 00

jobcenter-potsdam@jobcenter-ge.de

Lotsendienst der Landeshauptstadt Potsdam

Ralf Krüger, 0331 - 20 01 89 99

lotsendienst@pct-potsdam.de · www.lotsendienst-potsdam.de

GründerBeratung

Gründungen im Dienstleistungsbereich, Handel und Handwerk

Zu den Branchen, die den größten Anteil am Gründungsgeschehen der Landeshauptstadt Potsdam ausmachen, zählen die Bereiche Dienstleistung, Handel und Handwerk. Gründer/innen in diesen Branchen können sich an die Kammern und den Lotsendienst der Landeshauptstadt Potsdam wenden. Stetig gewinnt der Online-Handel an Bedeutung, ob als alleiniger Online-Shop oder in Ergänzung zu einem bestehenden Handelsgeschäft. Für die vielfältigen Fragen rund um das Thema E-Business bietet das Projekt eCOMM Brandenburg kompetente Unterstützung.

Ihre Ansprechpartner/innen sind:

Industrie- und Handelskammer Potsdam

Bereich Dienstleistungen, Bau, Industrie, Verkehr:

Wolfgang Zeuschner, 0331 - 278 62 05

wolfgang.zeuschner@potsdam.ihk.de

Bereich Handel, Versicherungen, Tourismus, Gastronomie:

Marion E.-Ahrendt, 0331 - 278 63 06

marion.ahrendt@potsdam.ihk.de

www.potsdam.ihk24.de

Handwerkskammer Potsdam

Dagmar Grüner, 0331 - 370 33 00

dagmar.gruener@hwkpotsdam.de · www.hwk-potsdam.de

Lotsendienst der Landeshauptstadt Potsdam

Ralf Krüger, 0331 - 20 01 89 99

lotsendienst@pct-potsdam.de · www.lotsendienst-potsdam.de

eCOMM Brandenburg

Matthias Gehrman, 0331 - 58 16 49 22

gehrmann@ecommm-brandenburg.de · www.ecomm-brandenburg.de

Existenzgründungen von Migranten/innen

Die Aufnahme einer selbstständigen Tätigkeit in einem neuen Heimatland erfordert meist besondere Unterstützung. Der Lotsendienst für Migranten/innen ist für Sie die zentrale Anlaufstelle und berät Sie gern. Das Angebot umfasst eine Betreuung sowohl in deutscher als auch in russischer Sprache.

Ihre Ansprechpartnerin ist:

Lotsendienst für Migrantinnen und Migranten

Julia Lexow-Kapp, 0331 - 201 07 10

lexow@iq-consult.com

www.lotsendienst-migranten.de

Gründungen im Bereich Kreativwirtschaft, Kunst und Kultur

Existenzgründer/innen im kreativ- und künstlerischen Bereich finden Unterstützung im Projekt „kulturgewinn“. Das Angebot umfasst Information, Beratung, Coaching und Moderation für freiberufliche Existenzgründungen mit den Schwerpunkten Kreativwirtschaft, Kunst und Kultur.

Ihr Ansprechpartner ist:

kulturgewinn – Kunst und Kultur als Unternehmen

Norbert Kunz, 0331 - 620 79 44

info-potsdam@iq-consult.com

www.iq-consult.com/kulturgewinn

GründerBeratung

Gründungen in der Medienwirtschaft

MEDIA EXIST - Gezielte Beratung und Coaching für Gründer/innen in der Medien- und Kreativwirtschaft. Neben Hilfestellungen bei der Profilierung der Geschäftsidee, der Erstellung eines Businessplans, und die Vermittlung von Stipendien bilden die Themen Marketing, Vertrieb und Netzwerk Beratungsschwerpunkte.

Ihre Ansprechpartnerin ist:

**IBF Institut Berufsforschung und Unternehmensplanung Medien e.V. an
der HFF Hochschule für Film und Fernsehen „Konrad Wolf“
Potsdam-Babelsberg MEDIA EXIST**

Katharina Falk, 0331 - 201 65 80
mediaexist@hff-potsdam.de
www.mediaexist.com

Jugendliche Gründer/innen unter 28 Jahren

Das Projekt enterprise Potsdam konzentriert sich auf die Anforderungen und den Unterstützungsbedarf von Jugendlichen, die das 27. Lebensjahr noch nicht vollendet haben, und bietet ein umfangreiches Beratungsangebot.

Ihre Ansprechpartnerin ist:

enterprise Potsdam

Denise Wist, 0331 - 620 79 44
info-potsdam@iq-consult.com
www.iq-consult.com/enterprise

Unternehmensnachfolge

Um Sie bei den Herausforderungen der Übernahme eines bestehenden Unternehmens zu unterstützen und zielgerichtet zu beraten, steht Ihnen der Nachfolge-Navigator, als Kooperationsprojekt der Industrie- und Handelskammer Potsdam sowie der Handwerkskammer Potsdam, als kompetenter Ansprechpartner zur Verfügung.

Ihr Ansprechpartner ist:

Beratungsstelle für die Unternehmensnachfolge Projekt Nachfolge-Navigator

Industrie- und Handelskammer Potsdam
Projektpartner Handwerkskammer Potsdam
Andreas Lehmann, 0331 - 278 61 67
andreas.lehmann@potsdam.ihk.de
www.potsdam.ihk24.de

GründerBeratung

Existenzgründungen aus Hochschule und Wissenschaft

Innovative Existenzgründungen, seien es technologieorientierte Vorhaben oder wissensintensive Dienstleistungen, weisen meist einen intensiven Beratungs- und Betreuungsbedarf auf und benötigen besondere finanzielle Starthilfen. Diese sind vor allem erforderlich, wenn schon während des Studiums an einem Businessplan gearbeitet werden soll.

In Potsdam finden Sie ein dichtes Netz an Unterstützungsmöglichkeiten für Gründungsinteressierte mit innovativen und kreativen Geschäftsideen, egal ob Gründer/innen aus einer Hochschule oder wissenschaftlichen Forschungseinrichtung, Absolvent/innen oder akademische Mitarbeiter/innen.

Die frühzeitige Vorbereitung einer möglichen Selbständigkeit und der Ausbau unternehmerischer Kompetenzen schon im Studium werden ebenso gefördert, wie die Unterstützung bei der konkreten Vorbereitung und Umsetzung Ihres Gründungsvorhabens. Wissensintensive, kreative und innovative Gründungen erhalten Hilfestellung für ihr Vorhaben durch spezielle Förderprogramme und Beratungsangebote.

Standortmanagement für Existenzgründung an Hochschulen Förderprogramm für Studierende, Wissenschaftler/innen, Absolventen, die sich auf dem Weg in die Selbständigkeit von Experten individuell beraten und qualifizieren lassen möchten. Die Einschätzung des Gründungspotenzials und –idee erfolgt über ein Assessment-Center. Erfahrene Existenzgründungsberater/innen unterstützen durch individuelle qualifizierende Einzelfallberatung.

An den Hochschulen der Landeshauptstadt Potsdam hat sich mit dem landesweiten Brandenburgischen Institut für Existenzgründung und Mittelstandsförderung (BIEM e.V.) eine feste Struktur entwickelt. Für angehende Gründerinnen und Gründer besteht ein umfangreiches Unterstützungsangebot, ein Lern- und Qualifizierungsangebot für zahlreiche Bedarfe sowie eine Fülle sonst nicht zugänglicher Netzwerkkontakte und Türöffner.

Insgesamt steht die Arbeit des BIEM auf vier tragenden Säulen:

- Gründungsservice mit dem BIEM Startup Navigator,
- Gründungslehre und Weiterbildung,
- Gründungsforschung,
- Vernetzung.

Die ZukunftsAgentur Brandenburg GmbH (ZAB) ist im Verbund des Brandenburgischen Instituts für Existenzgründung und Mittelstandsförderung e.V. (BIEM) und in Zusammenarbeit mit dem Institut für Berufsforschung und Unternehmensplanung Medien e.V. (IBF) die erste Adresse für Gründungsinteressierte und Gründer mit innovativen und technologieorientierten Vorhaben im Land Brandenburg.

Gemeinsam mit den Experten der ZAB-Branchenteams und in enger Zusammenarbeit mit weiteren regionalen und überregionalen Partnern berät und begleitet die ZAB in allen Gründungsphasen von der Idee bis zum Markteintritt.

Wichtige Programme:

IbM – Innovationen brauchen Mut

IbM wird gefördert aus Mitteln des Europäischen Sozialfonds (ESF) und des Landes Brandenburg. IbM unterstützt durch individuelle beratende Begleitung und Coaching sowie die Einbeziehung aller relevanten Netzwerk- und Förderstrukturen Personen, die im Land Brandenburg mit neuen innovativen Ideen und Herangehensweisen ein Unternehmen gründen wollen.

GründerBeratung

GO:INcubator GmbH

Dienstleistungsangebot für den Aufbau und das Wachstum von wissens- und technologieorientierten Pre-Start-Ups, Start-Ups sowie KMU. Die GO:INcubator GmbH unterstützt in den Bereichen Businessplanung, Geschäftsmodellentwicklung, Finanzierungs- und Fördermittelberatung, Netzwerk- und Venture-Capital-Veranstaltungen, Fachkräftesicherung und in der Bereitstellung geeigneter Gewerbe- und Laborräume.

MEDIA EXIST

Branchenspezifische Beratung und Coaching für Existenzgründer/innen, Freiberufler/innen und junge Unternehmer/innen aus allen Teilbereichen der Medien- und Kreativwirtschaft. MEDIA EXIST bietet individuelle und umfangreiche Unterstützung rund um Existenzgründung und Existenzsicherung in der Metropolregion Berlin-Brandenburg.

Ihre Ansprechpartner/innen sind:

Gründungen aus der Hochschule allgemein:

Universität Potsdam – Potsdam Transfer

Wulf Bickenbach, 0331 - 977 38 41
startup@Potsdam-Transfer.de · www.Potsdam-Transfer.de

Hochschule für Film und Fernsehen „Konrad Wolf“ Potsdam-Babelsberg

Prof. Dr. Klaus-Dieter Müller, 0331 - 201 65 80
mediaexist@hff-potsdam.de · www.mediaexist.com

Fachhochschule Potsdam

BIEM-Gründerservice der FH Potsdam, 0331 - 580 10 64 / - 24 67
gruendungsservice@fh-potsdam.de · www.gruendungsservice.com

Standortmanagement an den Hochschulen

Universität Potsdam – Potsdam Transfer

Potsdam Transfer Standortmanagement
Wulf Bickenbach, 0331 - 977 38 41
wulf.bickenbach@uni-potsdam.de · www.potsdam-transfer.de

Hochschule für Film und Fernsehen „Konrad Wolf“ Potsdam-Babelsberg

Standortmanagement/MEDIAEXIST
Katharina Falk, 0331 - 201 65 80
mediaexist@hff-potsdam.de · www.mediaexist.de

Fachhochschule Potsdam

Gründerservice der FH Potsdam
Leona Henß / Anke Lüers-Salzmann, 0331 - 580 10 64 / - 24 67
gruendungsservice@fh-potsdam.de · www.gruendungsservice.com

Gründungen aus den Wissenschaftseinrichtungen

Helmholtz-Zentrum Potsdam

Deutsches GeoForschungsZentrum – GFZ
Dr. Ingo Kapp, 0331 - 288 10 25
kapp@gfz-potsdam.de · www.gfz-potsdam.de

Landesvereinigung außeruniversitärer Forschung in Brandenburg LAUF e.V.

Dr. Alexander Rudloff, 0331 - 288 10 69
rudloff@gfz-potsdam.de · www.lauf-ev.de

GründerBeratung

Gründungen und KMU in wissens- und technologieorientierten Bereichen

GO:INcubator GmbH

Dr. Jan Alberti, 0331 - 237 35 11 08
alberti@goincubator.de
www.goincubator.de

Gründungen im Bereich Medien / Kreative

MEDIA EXIST

Prof. Dr. Klaus-Dieter Müller
Katharina Falk, 0331 - 201 65 80
mediaexist@hff-potsdam.de
www.mediaexist.com

Projekt „IbM – Innovationen brauchen Mut“

Ihr Ansprechpartner für technologieorientierte Gründungen ist:

ZukunftsAgentur Brandenburg GmbH

Thorsten Böttcher, 0331 - 660 31 62
thorsten.boettcher@zab-brandenburg.de
www.innovationen-brauchen-mut.de

Ihr Ansprechpartner für Creative Industries, Handwerk, Tourismus und soziale Dienste:

Institut für Berufsforschung und Unternehmensplanung Medien e.V.

Wolfgang Flieger, 0331 - 20 16 58 15
w.flieger@ibf-medien.de
www.innovationen-brauchen-mut.de

Fragen zu Patenten und Technologietransfer

Landeshauptstadt Potsdam – Wirtschaftsförderung Wissens- und Technologietransfer

Klaudia Gehrick, 0331 - 2892845

Peter Kuffel, 0331 - 2892835

wirtschaftsfoerderung@rathaus.potsdam.de

www.potsdam.de

FH Potsdam – Technologietransfer

Ulrike Weichelt, 0331 - 580 10 62

weichelt@fh-potsdam.de

www.fh-potsdam.de/transfer

Universität Potsdam – Potsdam Transfer

Transferservice

Dr. Andreas Bohlen, 0331 - 977 11 19

transfer@Potsdam-Transfer.de

www.Potsdam-Transfer.de

ZAB-ZukunftsAgentur Brandenburg GmbH

Dr. Jens Unruh, 0331 - 200 29 20 0

jens.unruh@zab-brandenburg.de

Verena Klemz (Patentberatung), 0331 - 660 38 25

verena.klemz@zab-brandenburg.de

www.zab-brandenburg.de

GründerBeratung

Wissen und Erfahrung sind das Fundament einer Existenzgründung. Da die individuellen Gründungsvoraussetzungen von der persönlichen Situation der Gründer/innen abhängig sind, bieten wir mit Unterstützung des Gründerforums Potsdam Beratungs- und Qualifizierungsleistungen an, die genau auf Ihre spezielle Lebenssituation abgestimmt sind. Denn „Gründen kann man lernen!“

Allgemeine Angebote

In speziellen Seminaren der Kammern werden gründungsrelevante Grundkenntnisse vermittelt, die auf den individuellen Qualifikationsbedarf zugeschnitten sind. Die Seminare konzentrieren sich auf die thematischen Schwerpunkte:

- Betriebswirtschaftliche Grundkenntnisse,
- Rechtsformen,
- Buchhaltung und Rechnungswesen,
- Marketing sowie
- Recht und Steuern.

Der Businessplan-Wettbewerb Berlin-Brandenburg ist ein weiteres Angebot für angehende Unternehmer/innen: In kostenlosen Seminaren und Workshops wird umfangreiches Wissen für die Umsetzung einer Geschäftsidee vermittelt und wertvolle Unterstützung bei der Erstellung des Businessplans geleistet.

Ihre ersten Ansprechpartner/innen sind:

Industrie- und Handelskammer Potsdam

Wolfgang Zeuschner, Marion E. Ahrendt, 0331 - 278 60

wolfgang.zeuschner@potsdam.ihk.de · marion.ahrendt@potsdam.ihk.de

www.potsdam.ihk24.de

**Handwerkskammer Potsdam**

Dagmar Grüner, 0331 - 370 33 00
dagmar.gruener@hwkpotsdam.de
www.hwk-potsdam.de

**Businessplan-Wettbewerb Berlin-Brandenburg
Koordinierungsbüro in der Investitionsbank des Landes Brandenburg**

0331 - 660 22 22
businessplan@ilb.de
www.b-p-w.de

Weitere Qualifikationsangebote bietet auch das „Forum Zukunft – Aus der Praxis für die Praxis“ des Unternehmersverbandes Brandenburg.

Unternehmersverband Brandenburg e.V.

Hans-Dietrich Metge, 0331 - 81 03 06
potsdam@uv-brandenburg.de
www.uv-brandenburg.de

GründerQualifizierung

KfW-Gründercoaching Deutschland

Um die Erfolgsaussichten von Existenzgründungen zu erhöhen, besteht die Möglichkeit für junge Unternehmer/innen in der Nachgründungsphase, bis zu fünf Jahren nach der Gründung, Beratungsangebote aus der KfW-Beraterbörse in Anspruch zu nehmen. Das KfW-Gründercoaching Deutschland unterstützt diese Nachgründungsberatungen durch die Bezuschussung der Beratungskosten mit maximal 75 Prozent der Kosten des Coachings.

Für Existenzgründerinnen und Existenzgründer aus der Erwerbslosigkeit besteht die Möglichkeit innerhalb des ersten Jahres nach der Gründung ein Coaching in Anspruch zu nehmen, wobei hier 90 Prozent der Beratungskosten bezuschusst werden.

Nähere Informationen erhalten Sie bei alle Regionalpartnern des KfW-Gründercoaching Deutschlands oder unter www.kfw.de.

Ihre Ansprechpartner/innen sind:

Regionalpartner Gründercoaching Deutschland

Industrie- und Handelskammer Potsdam

Marion E. Ahrendt, 0331 - 278 63 06
marion.ahrendt@potsdam.ihk.de · www.potsdam.ihk24.de

Handwerkskammer Potsdam

Harry Nöthe, 0331 - 370 31 70
harry.noethe@hwkpotsdam.de · www.hwk-potsdam.de

ZukunftsAgentur Brandenburg GmbH

Ulrich Ruh, 0331 - 660 32 85
ulrich.ruh@zab-brandenburg.de · www.zab-brandenburg.de

Zielgruppenorientierte Angebote

Gründungen aus der Arbeitslosigkeit

Die Agentur für Arbeit Potsdam und das Jobcenter Potsdam können für Gründer/innen aus der Arbeitslosigkeit Bildungsgutscheine ausreichen und somit die kostenfreie Teilnahme an einer Trainings- oder Weiterbildungsmaßnahme ermöglichen. Weiter bietet der Lotsendienst der Landeshauptstadt Potsdam im Rahmen des Projekts qualifizierende Einzelberatungen an.

Ihre Ansprechpartner sind:

Agentur für Arbeit Potsdam

Arbeitnehmerhotline, 01801 - 55 51 11*

Arbeitgeberhotline, 01801 - 66 44 66*

potsdam@arbeitsagentur.de

www.arbeitsagentur.de

Jobcenter Potsdam

Servicecenter, 0331 - 880 61 00

jobcenter-potsdam@jobcenter-ge.de

Lotsendienst der Landeshauptstadt Potsdam

Ralf Krüger, 0331 - 20 01 89 99

info@lotsendienst-potsdam.de

www.lotsendienst-potsdam.de

GründerQualifizierung

Gründungen aus der Hochschule und Wissenschaft

Die Potsdamer Hochschulen bieten Studierenden, wissenschaftlichen Mitarbeiter/innen und Absolventen, ein breites Qualifizierungsangebot von der grundlegenden Informationsvermittlung über den gezielten Wissensaufbau bis hin zur Entwicklung konkreter unternehmerischer und führungsbezogener Erfolgskompetenzen. Neben gründungsorientierten Lehrveranstaltungen und den Angeboten der Career Center, richten sich speziell berufs begleitende MBA-Programme an Multiplikatoren, Fach- und Führungskräfte sowie Existenzgründer/innen.

Universität Potsdam – Potsdam Transfer

Prof. Dr. Katharina Hölzle, 0331 - 977 33 26

startup@Potsdam-Transfer.de

Weitere fakultätsbezogene Ansprechpartner/innen finden Sie im Kurzprofil.

Hochschule für Film und Fernsehen „Konrad Wolf“

Potsdam-Babelsberg

Prof. Dr. Klaus-Dieter Müller, 0331 - 201 65 80

mediaexist@hff-potsdam.de

www.hff-potsdam.de

Fachhochschule Potsdam

BIEM-Gründungsservice, 0331 - 580 10 64 / - 24 67

gruendungsservice@fh-potsdam.de

www.fh-potsdam.de

Mit BIEM Startup Navigator erhalten Sie zudem als Studierende, akademische Mitarbeiter/innen oder Absolventen bei Ihrem Gründungsvorhaben passgenaue professionelle Begleitung.

Der BIEM Startup Navigator vermittelt Gründungsinteressierten kostenlose externe Beratung und Coaching.

Der BIEM Startup Navigator bietet umfangreiche Unterstützung:

- **Erstbewertung:** Bewertung Ihrer Geschäftsidee, um Engpässe auszuräumen und Ihren Bedarf an Unterstützung zu ermitteln.
- **Entwicklung:** Planung Ihrer Meilensteine, Ermittlung Ihres Bedarfs an Coaching, Training und besonderer Beratung.
- **Externe Beratung und Coaching:** Zusammen mit externen Gründungsberater/innen und -coaches bringen Sie sich auf Erfolgspur.
- **Trainings:** Um Ihre Kompetenzen auszubauen und zu fördern.
- **Netzwerke:** Kontakte zu branchenspezifischen Netzwerken, Zugang zu Finanzierung und zu Kapitalgebern.
- **Mentoring:** Begleitung auch in die Nachgründungsphase.

www.biem-brandenburg.de

Ihre Ansprechpartnerinnen sind:

Universität Potsdam und HFF

BIEM Startup Navigator
Babette Grothe, 0331 - 977 17 20
babette.grothe@uni-potsdam.de
www.startup-navigator.de

Fachhochschule Potsdam

Gründerservice der FH Potsdam
BIEM Startup Navigator
Leona Henß, 0331 - 580 10 64
gruendungsservice@fh-potsdam.de
www.startup-navigator.de
www.gruendungsservice.com

GründerQualifizierung

Jugendliche Gründer/innen unter 28 Jahren

Für Jugendliche, die das 27. Lebensjahr noch nicht vollendet haben, stellt enterprise Potsdam ein breites Qualifizierungsangebot zur Verfügung. In einer Gründerwerkstatt wird die Gründungsidee bis hin zum fertigen Businessplan konkretisiert. Weitere Angebote sind praxisorientierte Seminare und Workshops, in denen die wesentlichen Grundlagen einer Existenzgründung vermittelt werden.

Ihre Ansprechpartnerin ist:

enterprise Potsdam

Denise Wist, 0331 - 620 79 44
info-potsdam@iq-consult.com
www.iq-consult.com/enterprise

Gründungen im Bereich Kreativwirtschaft, Kunst und Kultur

Mit betriebswirtschaftlichen Seminaren sowie einem systemischen Coaching werden gerade Existenzgründer/innen in der Kulturwirtschaft für die unternehmerische Selbstständigkeit qualifiziert. Entsprechende Angebote, die auch die Besonderheiten einer freiberuflichen Gründung im Bereich Kunst und Kultur berücksichtigen, bietet iq-consult gGmbH mit dem Projekt „kulturgewinn“.

Ihr Ansprechpartner ist:

kulturgewinn – Beratung für Kunst & Kultur in Brandenburg

Norbert Kunz, 0331 - 620 79 44
info-potsdam@iq-consult.com
www.iq-consult.com/kulturgewinn

Einen detaillierten Überblick über verschiedenste Weiterbildungs- und Qualifizierungsangebote erhalten Sie über die Weiterbildungsdatenbank der Landesagentur für Struktur und Arbeit Brandenburg GmbH (LASA) unter

www.wdb-brandenburg.de.

Weitere Angebote unter www.gruenden-in-potsdam.de.

GründerFinanzierung

Eine gesicherte Finanzierung zählt zu den wichtigsten Voraussetzungen für eine erfolgreiche Existenzgründung. Sie als Gründer/in müssen sich daher folgende Fragen stellen und beantworten:

- Welche Kosten verursacht die Existenzgründung?
- Wofür müssen finanzielle Mittel eingeplant werden?
- Welche verfügbaren Mittel können dafür eingesetzt werden?
- Welche Schritte müssen für eine Verfügbarkeit dieser Mittel unternommen werden?

Ihr Finanzplan ist ein wichtiger Meilenstein auf dem Weg in die Selbstständigkeit. Daher sollte dieser möglichst transparent, übersichtlich und nachvollziehbar gestaltet sein. In einem ersten Schritt sind ein Kapitalbedarfsplan sowie ein Finanzierungskonzept aufzustellen. Der Kapitalbedarfsplan erfasst die gesamten Kosten und Ausgaben für notwendige Anschaffungen. Wenn Sie diesen Kosten die verfügbaren finanziellen Mittel und weitere Finanzierungsquellen gegenüberstellen, haben Sie Ihren Finanzierungsplan erarbeitet. Zu den Finanzierungsquellen zählen:

- Finanzierung aus Eigenkapital (private Rücklagen, Spareinlagen, etc.)
- Fremdfinanzierung (Aufnahme eines Darlehens)
- Finanzierung durch Fördermittel und Zuschüssen (kommunale, Landes- und Bundesprogramme)
- Beteiligungsfinanzierung (Aufnahme eines oder mehrerer Gesellschafter)

Finanzierung aus Eigenkapital

Der Einsatz von Eigenkapital ist meist eine Voraussetzung für die Ausgabe von Krediten und Fördermitteln. Sie als Gründer/in signalisieren damit, dass Sie bereit sind, selbst einen Teil des unternehmerischen Risikos zu tragen. Sie sollten aber Ihre Pläne möglichst frühzeitig mit Ihrer Bank besprechen, um ein kalkulierbares Risiko einzugehen.

Fremdfinanzierung

Zu den wichtigsten Finanzierungsinstrumenten zählt der Kredit. Notwendig ist es, dass Sie Ihren wichtigsten Finanzierungspartner – Ihre Bank – möglichst frühzeitig in Ihre Planungen einbeziehen. So können Sie entscheidende Hinweise erhalten und ein vertrauensvolles Verhältnis zu Ihrem Berater aufbauen. In allen Finanzierungsfragen ist Ihre Hausbank der zentrale Ansprechpartner.

Ihre Ansprechpartner innerhalb des Gründerforums Potsdam sind:

Berliner Volksbank – Gründer Center Brandenburg

Elmer Staudt, 030 - 30 63 11 88

service@berliner-volksbank.de · www.berliner-volksbank.de

Mittelbrandenburgische Sparkasse in Potsdam

René Kramer, 0331 - 893 62 13

kontakt@mbs-potsdam.de · www.mbs-potsdam.de

GründerFinanzierung

Mikrokredite

Eine Sonderform des klassischen Kredits stellen Mikrokredite dar. Gerade bei geringen Finanzierungssummen oder bei fehlenden Sicherheiten können Finanzierungsvorhaben bei den Hausbanken scheitern. Erst nach einer negativen Kreditentscheidung bieten Mikrokredite hier einen Ausweg, um die Finanzierung dennoch zu sichern. Doch auch bei der Vergabe von Mikrokrediten ist eine umfassende Vorbereitung und Darstellung des Vorhabens über einen Businessplan erforderlich.

Weitere Informationen und Ansprechpartner/innen:

Mikrokredit Deutschland

www.mein-mikrokredit.de · www.mikrofinanz.net

Brandenburg-Kredit Mikro (ERP-Gründerkredit – StartGeld)

www.ilb.de

Finanzierung durch Fördermittel und Zuschüsse

Fördermittel sollen Existenzgründer/innen die Finanzierung erleichtern und den Schritt in die Selbstständigkeit vereinfachen. Um Ihren persönlichen Finanzbedarf zu ermitteln oder Sie bei Ihren ersten Kalkulationen zu unterstützen, bieten die Partner des „Gründerforum Potsdam“ gezielte und professionelle Beratungsleistungen. Sie können mit Experten Ihre Finanzplanungen durchsprechen, sich beraten lassen und Fördermittelanträge vorbereiten.

Der Beantragung von Fördermitteln liegen zwei wesentliche Prinzipien zugrunde, die Sie beachten müssen.

- Bei Fördermitteln, die Sie als Anschubfinanzierung für Ihre Existenzgründung einsetzen möchten, darf Ihre Unternehmensgründung vor der Mittelbewilligung noch nicht vollzogen sein.
- Das zweite Prinzip ist die Ausgabe der Mittel nach dem „Hausbankenverfahren“. Den Fördermittelantrag stellen Sie direkt bei Ihrer Hausbank, die den Antrag prüft und an die ILB oder KfW weiterleitet.

Der zentrale Ansprechpartner zu allen Fragen rund um Bundes- und Landesförderprogramme ist die Investitionsbank des Landes Brandenburg. Bei Fragen zu den Förderprogrammen der Landeshauptstadt Potsdam berät Sie der Wirtschaftsservice der Landeshauptstadt Potsdam.

Investitionsbank des Landes Brandenburg

Dietmar Koske, 0331 - 660 17 29
Carsta Matthes, 0331 - 660 16 94
kundencenter@ilb.de · www.ilb.de

Landeshauptstadt Potsdam Wirtschaftsservice

Uta Meng, Florian F. Fuchs, Oliver Latt, 0331 - 289 28 88
wirtschaftsservice@rathaus.potsdam.de · www.potsdam.de/wirtschaft

GründerFinanzierung

Bürgschaften

Eine Kreditvergabe ist immer an die Frage nach Sicherheiten geknüpft. Sollten Sie nicht über ausreichende bankübliche Sicherheiten verfügen, besteht die Chance einer Verbürgung. Die Bürgschaftsbank Brandenburg bietet für diesen Fall direkt auf Existenzgründer/innen sowie Klein- und Mittelständischen Unternehmen ausgerichtete Bürgschaftsprogramme, die Gründer/innen die Kreditfinanzierung auch bei fehlenden Sicherheiten ermöglichen.

Ihre Ansprechpartnerin ist:

Bürgschaftsbank Brandenburg GmbH

Maren Gersonde, 0331 - 649 63 36
maren.gersonde@BbimWeb.de
www.BbimWeb.de

Beteiligungsfinanzierung

Unternehmerische Finanzierungserfordernisse können mit Beteiligungen abgedeckt werden. Ausgenommen sind Konzept-, Forschungs- und Entwicklungsphasen sowie Sanierungen. Die Beteiligungen sind nicht auf einzelne Branchen ausgerichtet.

Ihr Ansprechpartner ist:

Mittelbrandenburgische Beteiligungsgesellschaft Berlin-Brandenburg GmbH

Hans-Michael Flach, 0331 - 649 63 40
hans-michael.flach@BbimWeb.de · www.BbimWeb.de

Weitere wichtige Beteiligungskapitalgeber für Ihre Gründung sind:

- Business Angels Club Berlin-Brandenburg
- BC-Brandenburg Capital
- High Tech Gründerfonds

Förderung für Gründen aus der Erwerbslosigkeit

Gründungszuschuss

Für Existenzgründer/innen aus der Arbeitslosigkeit steht zur Sicherung des Lebensunterhalts der Gründungszuschuss als Förderinstrument zur Verfügung. Der Gründungszuschuss wird in zwei Phasen unterteilt:

- 1. Phase: Zuschuss in Höhe des zuletzt bezogenen Arbeitslosengeldes für sechs Monate, zusätzlich werden monatlich 300,- Euro zur sozialen Absicherung gezahlt.
- 2. Phase: Bezug von 300,- Euro zur sozialen Absicherung für weitere neun Monate bei Nachweis einer intensiven und hauptberuflichen Geschäftstätigkeit

Bitte beachten Sie: Bei Aufnahme der selbständigen Tätigkeit muss noch ein Anspruch auf Arbeitslosengeld I von mindestens 150 Tagen bestehen. Auch hier gilt, dass der Antrag vor der Aufnahme einer selbständigen Tätigkeit gestellt werden muss. Der Gründungszuschuss ist keine Pflichtleistung.

Einstiegsgeld

Das Einstiegsgeld steht für Bezieher von Arbeitslosengeld II als möglicher Zuschuss zur Verfügung. Voraussetzung für die Förderung ist, dass die Aufnahme der selbständigen Tätigkeit hauptberuflichen Charakter hat. Die Höhe des Zuschusses ist abhängig von der Dauer der Arbeitslosigkeit und der Größe der Bedarfsgemeinschaft.

Das Einstiegsgeld wird in der Regel über 12 Monate gewährt und eine Verlängerung um weitere 12 Monate ist bei Bedarf und nach einer Prüfung möglich (SGB II § 16c).

GründerFinanzierung

Eingliederung von Selbstständigen

Um die Entwicklung einer tragfähigen Existenzgründung zu unterstützen und somit zu einer langfristigen Überwindung der Hilfebedürftigkeit beizutragen, besteht die Möglichkeit Darlehen und Zuschüsse bis zu 5000,- Euro zu erhalten (SGB II § 16 c).

Die Mittel werden für die Beschaffung von notwendigen Sachgütern, die für den Unternehmenserfolg von entscheidender Bedeutung sind, ausgegeben. Hinweise zum Verfahren und den Umsetzungsanforderungen erhalten Sie beim Jobcenter der Landeshauptstadt Potsdam.

Ihre Ansprechpartner sind:

Agentur für Arbeit Potsdam

Arbeitnehmerhotline, 01801 - 55 51 11*

Arbeitgeberhotline, 01801 - 66 44 66*

potsdam@arbeitsagentur.de

www.arbeitsagentur.de

Jobcenter der Landeshauptstadt Potsdam

Servicecenter, 0331 - 880 61 00

jobcenter-potsdam@jobcenter-ge.de

Gründungen aus der Wissenschaft

Für Gründungen aus der Wissenschaft stehen ergänzende Förderprogramme zur Verfügung:

EXIST-Gründerstipendium

Förderprogramm vom Bundesministerium für Wirtschaft und Technologie für Gründerinnen und Gründer aus Hochschulen und außeruniversitären Forschungseinrichtungen, die ihre Gründungsidee in einen Businessplan umsetzen möchten, Stipendium zur Sicherung der Lebenshaltungskosten, Sachkosten und Coaching, innovative Gründungsvorhaben werden gefördert.

EXIST-Forschungstransfer

Förderprogramm vom Bundesministerium für Wirtschaft und Technologie, Unterstützung für forschungsbasierte Gründungsvorhaben, die mit aufwändigen und risikoreichen Entwicklungsarbeiten verbunden sind. Gefördert mit einem Zuschuss werden u.a. Durchführung von Entwicklungsarbeiten zum Nachweis der technologischen Machbarkeit, Entwicklung von Prototypen, Ausarbeitung des Businessplans und Gründung des Unternehmens.

www.exist.de

High-Tech Gründerfonds II

Risikokapital für junge, chancenreiche Technologieunternehmen mit Forschungs- und Entwicklungsvorhaben. Er stellt technologieorientierten Unternehmensgründungen das dringend benötigte Startkapital zur Verfügung und sorgt für die notwendige Betreuung und Unterstützung des Managements.

www.high-tech-gruenderfonds.de

GründerFinanzierung

Frühphasenfonds Brandenburg

Der Frühphasenfonds richtet sich an junge, innovative und kleine Unternehmen im Land Brandenburg. Der Fonds hat das Ziel, die Liquidität und Eigenkapitalbasis dieser Unternehmen in der Frühphase zu stärken. Der Frühphasenfonds ist eine Initiative des Wirtschaftsministeriums des Landes Brandenburg und der Investitionsbank des Landes Brandenburg (ILB).

www.fruehphasenfonds-brandenburg.de

Ihre Ansprechpartner sind:

Universität Potsdam – Potsdam Transfer

Thomas von Gizycki, 0331 - 237 35 11 07
gizycki@uni-potsdam.de

Hochschule für Film und Fernsehen „Konrad Wolf“ Potsdam-Babelsberg

Prof. Dr. Klaus-Dieter Müller, 0331 - 201 65 80
mediaexist@hff-potsdam.de

Fachhochschule Potsdam

BIEM-Gründerservice, 0331 - 580 10 64 / - 24 66
gruendungsservice@fh-potsdam.de
www.biem-brandenburg.de

ZukunftsAgentur Brandenburg GmbH

Ulrich Ruh, 0331 - 660 32 85
ulrich.ruh@zab-brandenburg.de
www.zab-brandenburg.de

Helmholtz-Zentrum Potsdam

Deutsches GeoForschungsZentrum GFZ

Dr. Ingo Kapp, 0331 - 288 10 25

kapp@gfz-potsdam.de

www.gfz-potsdam.de

LAUF e.V. – Landesvereinigung außeruniversitärer Forschung in Brandenburg

Dr. Alexander Rudloff, 0331 - 288 10 69

rudloff@gfz-potsdam.de

www.lauf-ev.de

GründerRaum

Ideen brauchen ein Zuhause und das finden Sie in Potsdam.

Eine wettbewerbsfähige, leistungsstarke Infrastruktur und bedarfsorientierte Gewerbeflächen und –räume zählen zu den wichtigsten Faktoren für eine Standort- und Investitionsentscheidung. Bei dieser Entscheidung und der Suche nach der passenden Fläche für Ihr Unternehmen unterstützen wir Sie gern.

In unseren branchenorientierten Technologie- und Gründerzentren finden Unternehmen und Existenzgründer/innen ideale Voraussetzungen, um Ihre Ideen in die Tat umzusetzen. An drei der interessantesten Standorte der Landeshauptstadt Potsdam werden den Mietern räumlich als auch technisch gut ausgestattete individuelle Räume geboten. Denn jedes unserer Häuser ist auf unterschiedliche Branchenanforderungen zugeschnitten.

Allgemeine Standortsuche

Ob Sie ein kleines Büro für Ihr Unternehmen oder eine größere Gewerbefläche suchen, nutzen Sie die Möglichkeit einer umfassenden Standortberatung durch den Wirtschaftsservice der Landeshauptstadt Potsdam.

Ihr Ansprechpartner ist:

Landeshauptstadt Potsdam – Wirtschaftsservice

Oliver Wollmann, 0331 - 289 28 29
wirtschaftsservice@rathaus.potsdam.de
www.potsdam.de/wirtschaft



Technologie- und Gründerzentren

Die Technologie- und Gründerzentren Potsdams bieten Unternehmen und Existenzgründer/innen einen idealen Unternehmensstandort. Hier finden Sie ein innovatives Umfeld mit jungen Unternehmen, die den Schritt in die Selbstständigkeit bereits gemeistert haben. Die Förderung unterschiedlicher Branchen ist dabei ein Ziel der verschiedenen Häuser.

Informationen zu den Technologie- und Gründerzentren Potsdams finden Sie unter www.tgzp.de

Potsdamer Centrum für Technologie (PCT)

Standorte: Dennis-Gabor-Straße 2, David-Gilly-Straße 1, 14469 Potsdam

Branchenausrichtung: Unternehmen aus den Bereichen Software, IT, Design, Kommunikation, Entwicklung, Prototyping, Dienstleistungen und Beratung

Flächen im PCT 1-3: 3.900 m² Büroflächen, technische Gewerberäume und 1000 m² Hallenflächen sowie Konferenzräume

Flächen im PCT 4: 2.600 m² Büroflächen, 500 m² Werkstattflächen sowie Konferenzräume

MedienHaus Babelsberg

Standort: Medienstadt Babelsberg, August-Bebel-Straße 23-56, 14482 Potsdam

Branchenausrichtung: Unternehmen der Medienwirtschaft

Flächen: 2.100 m² Büroflächen

GründerRaum

Guido-Seeber-Haus Babelsberg

Standort: Medienstadt Babelsberg, August-Bebel-Straße 27, 14482 Potsdam

Branchenausrichtung: Unternehmen der Medienwirtschaft

Flächen: 2.500 m² Büroflächen und Konferenzräume

Ihr Ansprechpartner ist:

Technologie- und Gewerbezentren Potsdam GmbH

Steffen Schramm, 0331 - 620 02 00, 0331 - 20 01 89 90

info@pct-potsdam.de · www.tgzp.de

GO:IN Golm Innovationszentrum

Standort: Wissenschaftspark Golm, Am Mühlenberg 11, 14476 Potsdam/OT Golm

Branchenausrichtung: Unternehmen aus Forschung, Entwicklung und Dienstleistungen aus den Bereichen Physik, Chemie und Biologie

Flächen: 4.000 m² Büroflächen und Labore

Ihre Ansprechpartner sind:

Technologie- und Gewerbezentren Potsdam GmbH

Steffen Schramm, 0331 - 620 02 00

info@goin-potsdam.de

Technologiezentrum Teltow GmbH

Dr. Ulrich Dietzsch, 03328 - 43 02 00

info@goin-potsdam.de · www.goin-potsdam.de

fx.Center Babelsberg

Standort: Medienstadt Babelsberg, August-Bebel-Straße 23-56, 14482 Potsdam

Branchenausrichtung: Softwareentwicklung, Filmproduktion und Postproduktion (klassische Filme, Trickfilme sowie Animationsfilme)

Flächen: 3.300 m² Büroflächen, ein virtuelles Studio für Showproduktionen, Kino

Ihr Ansprechpartner ist:

ZFF Facility Management GmbH

Marius Schwarz, 0331 - 721 27 48

office@fx-center-babelsberg.com · www.fx-center-babelsberg.de

Biotech Campus Potsdam

Standort: Halbinsel Hermannswerder

Branchenausrichtung: Biotechnologie, Pharmazie

Fläche: 8.400 m² Bürofläche, 2.600 m² Laborflächen

Besonderheit: einziges S-3-Labor im Land Brandenburg

Ihre Ansprechpartnerin ist:

Investitionsbank des Landes Brandenburg

Gabriele Ziegler, 0331 - 660 16 28

info@biotechcampus.de · www.biotechcampus.de

GründerRaum

Hasso Plattner Ventures

Standort: August-Bebel-Straße 88, 14482 Potsdam

Branchenausrichtung: Technologieorientierte Existenzgründungen,
Softwaresystemtechnik

Flächen: ca. 2.000 m²

Ihre Ansprechpartnerin ist:

Hasso Plattner Ventures Management GmbH

Diana Stephan, 0331 - 97 99 21 01

info@hp-ventures.com · www.hp-ventures.com

GO:INcubator – HUB

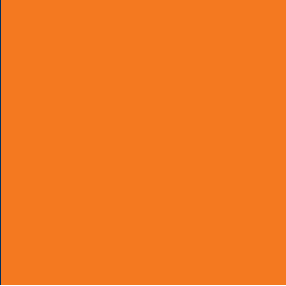
Zur Förderung innovativer Vorhaben stehen in der Medienstadt Babelsberg Arbeitsplätze für Projekte und startups zur Verfügung. Diese können kurzfristig angemietet und temporär genutzt werden. Ein Arbeitsplatz umfasst z.B. ein Schreibtisch und Stuhl, ein Spind oder Rollcontainer, Zugang zu Strom und Internet (WLAN).

Ihr Ansprechpartner ist:

GO:INcubator GmbH

Dr. Jan Alberti, 0331 - 237 351 108

alberti@goincubator.de · www.goincubator.de







Die Netzwerkpartner stellen sich vor



Bundesagentur für Arbeit
Agentur für Arbeit Potsdam

Agentur für Arbeit Potsdam

Horstweg 102 – 108
14478 Potsdam

Potsdam@arbeitsagentur.de
www.arbeitsagentur.de/potsdam

Ansprechpartner/innen

Arbeitnehmerhotline: 01801 - 55 51 11*
Arbeitgeberhotline: 01801 - 66 44 66*
Fax: 0331 - 880 44 44

Öffnungszeiten

Montag: 07:30 Uhr bis 13:00 Uhr
Dienstag: 07:30 Uhr bis 13:00 Uhr und 14:00 Uhr bis 16:00 Uhr
Mittwoch: 07:30 Uhr bis 13:00 Uhr
Donnerstag: 07:30 Uhr bis 13:00 Uhr und 14:00 Uhr bis 18:00 Uhr
Freitag: 07:30 Uhr bis 12:30 Uhr

Zielgruppe

- arbeitslose und arbeitssuchende Bürgerinnen und Bürger mit Existenzgründungsabsichten
- Neugründerinnen und Neugründer mit Personalbedarf

Leistungsangebote

- Individuelle Beratung und Vermittlung
- Gründungszuschuss nach § 57 SGB III

Wichtige Projekte

Individuelle Beratung und Vermittlung
Gründungszuschuss nach § 57 SGB III

Informationsmaterialien

- www.arbeitsagentur.de



Berliner Volksbank

Gründer Center Brandenburg
Brandenburger Str. 30-31
14467 Potsdam

Telefon: 030 - 30 63 11 88

Fax: 030 - 30 63 11 89

www.berliner-volksbank.de

Ansprechpartner

Elmer Staudt (GründerCenter Potsdam)
service@berliner-volksbank.de

Öffnungszeiten

Montag bis Freitag 09:00 bis 18:00 Uhr

Zielgruppe

- Existenzgründer/innen
- Unternehmer (gewerblicher Mittelstand), Freiberufler und Selbstständige bis zu einem Unternehmensalter von drei Jahren

Leistungsangebote

Existenzgründerberatung durch versierte Spezialisten:

- Beratung zu Marktanalysen, Einschätzung des Marktumfeldes
- Verifizierung der wirtschaftlichen Zahlen (Rentabilität, Liquidität)
- Plausibilisierung des Gesamtkonzeptes
- Erstellung der günstigsten Finanzierungsvariante unter Einbindung von Fördermitteln, Zulagen und Zuschüssen
- Zugang zu umfangreichem Netzwerk, insbesondere zu den Förderinstituten, Bürgschaftsbanken, Kammern und Verbänden
- Weiterführende Betreuung nach der Gründung
- Ansprechpartner für alle wirtschaftlichen Belange
- Einbindung in den Finanzverbund der genossenschaftlichen Organisation
- Keine Branchenausschlüsse

Wichtige Projekte

- Hauptsponsor des Businessplan Wettbewerbes Berlin Brandenburg
- Kostenlose Branchenbriefe für über 150 Branchen
- Regelmäßige Messebeteiligung auf den Deutschen Gründer und Unternehmertagen (deGUT)
- Mitbegründer der regionalen Initiative Nexxt-Berlin / Unternehmensnachfolge
- Unternehmerakademie der Berliner Volksbank
- Mitorganisator der Nexxt-Night für Unternehmensnachfolger in Potsdam

Informationsmaterialien

- Leitfaden für Existenzgründer
- Servicebroschüre für Existenzgründer mit Branchenliste für Branchenbriefe und Kontaktadressen zu den Netzwerkpartnern.
- Informationsmaterialien der Netzwerkpartner
- Informationsbroschüren zu Spezialthemen



**Brandenburgisches Institut für Existenzgründung
und Mittelstandsförderung e.V.**

c/o Universität Potsdam
August-Bebel-Straße 89
D-14 482 Potsdam

Telefon: 0331 - 977 - 45 21
Fax: 0331 - 977 - 44 37

www.biem-brandenburg.de

Ansprechpartner

Prof. Dr. Klaus-Dieter Müller
Vorstandsvorsitzender BIEM e.V.
HFF Potsdam-Babelsberg

Christoph Diensberg
Geschäftsführer BIEM e.V.
christoph.diensberg@biem-brandenburg.de

Öffnungszeiten

Geschäftsführung: nach telefonischer Vereinbarung
Angebote im Gründungsservice: täglich

Zielgruppe

Gründungsinteressierte aus den Hochschulen und außeruniversitären FuE-
Einrichtungen des Landes Brandenburg

Leistungsangebote

Das BIEM:

- ist das Gründungsinstitut aller Brandenburger Hochschulen zusammen mit der ZAB;
- bildet die Schnittstelle zu den Leistungsangeboten der Hochschulen bei Gründungsunterstützung und -lehre;
- ist Träger von Gründungsservice-Angeboten;
- erforscht das Gründungsgeschehen und führt das jährliche BIEM-Symposium durch;
- fungiert als Motor für technologie- und wissensbasierte Gründungen und ist Netzwerkpartner für alle gründungsrelevanten Akteure im Land Brandenburg;
- konzipiert Maßnahmen der Qualitätsförderung.

Wichtige Projekte

- Erstorientierung, Erstinformationen für GründerInnen aus den Hochschulen (EFRE-Förderung/MWE Brandenburg).
- Coaching- und Beratung für angehende GründerInnen (BIEM Startup-Navigator , an den Hochschulen Universität Potsdam, HFF, FH Potsdam, TH Wildau, FH Brandenburg und FH Eberswalde (ESF-Förderung/ MASF Brandenburg).
- Für internationale GründerInnen/Migrationshintergrund: Projekt „BIEM Startup International“ mit Coaching und Beratung (ESF-Förderung/MASF Brandenburg).
- Unterstützung für Gründer-Stipendien (EFRE-Förderung/MWE Brandenburg)
- Trainings- und Studienangebote für GründerInnen, Mittelstand und Gründungs-Förderer (Trainer, Coaches, Berater).

Informationsmaterialien

- www.biem-brandenburg.de



BIEM Startup Navigator Universität Potsdam und HFF

Babette Grothe
Am Neuen Palais 10
Haus 9, Raum 0.Z19a
14469 Potsdam

Telefon: 0331 - 977 17 20
babette.grothe@uni-potsdam.de
www.startup-navigator.de

BIEM Startup Navigator FH Potsdam

Leona Henß
Pappelallee 8-9
Haus 4, Raum 3.03
14469 Potsdam

Telefon: 0331 - 580 10 64
gruendungsservice@fh-potsdam.de
www.startup-navigator.de

Zielgruppe

- Studierende
- Absolventen/innen aus Brandenburger Hochschulen
(bis fünf Jahre nach Abschluss)
- wissenschaftliche Mitarbeiter/innen Brandenburger Hochschulen

Leistungsangebote

Das Projekt BIEM Startup Navigator bietet Ihnen umfangreiche Unterstützung:

- Erstberatung: Bewertung Ihrer Geschäftsidee zusammen mit Ihnen, um Engpässe auszuräumen und Ihren Bedarf an Unterstützung zu ermitteln
- Entwicklung: Planung Ihrer Meilensteine, Ermittlung Ihres Bedarfs an Coaching, Training und Beratung
- Externe Beratung und Coaching: Zusammen mit externen Gründungsberater/innen bringen wir Sie auf die Erfolgsspur
- Training: um Ihre Kompetenzen auszubauen und zu fördern
- Netzwerk: Kontakte zu branchenspezifischen Netzwerken, Zugang zu Finanzierung und zu Kapitalgebern
- Mentoring: Betreuung auch nach der Gründungsphase

Die Teilnahme an dem Förderprogramm ist kostenlos.

Wichtige Projekte

Das Förderprojekt BIEM Startup Navigator wird aus Mitteln des europäischen Sozialfonds und durch das Ministerium für Arbeit, Soziales, Frauen und Familie des Landes Brandenburg gefördert.

Der BIEM Startup Navigator ist Teil des Gründungsservice an den Hochschulen:

- Universität Potsdam
- Fachhochschule Potsdam
- Hochschule für Film und Fernsehen
- Fachhochschule Brandenburg
- Technische Hochschule Wildau (FH)
- Hochschule für nachhaltige Entwicklung Eberswalde (FH)

Informationsmaterialien

- www.startup-navigator.de
- www.ceip.uni-potsdam.de
- www.gruendungsservice.com



Bürgschaftsbank Brandenburg GmbH

Schwarzschildstraße 94
14480 Potsdam

Telefon: 0331 - 649 63 - 0
Fax: 0331 - 649 63 - 21

www.BbimWeb.de

Ansprechpartnerin

Maren Gersonde
Telefon: 0331 - 649 63 36
maren.gersonde@BBimWeb.de

Öffnungszeiten

Montag bis Donnerstag:	08:00 Uhr bis 18:00 Uhr
Freitag:	08:00 Uhr bis 16:00 Uhr
Beratungstag: jeden Mittwoch von (bitte Termin vereinbaren)	12:00 Uhr bis 17:00 Uhr

Zielgruppe

Klein- und Mittelstands-Unternehmen der gewerblichen Wirtschaft, des Gartenbaus und Angehörige Freier Berufe mit Sitz im Land Brandenburg

Leistungsangebote

- Herauslegung von Kreditsicherheiten gegenüber Banken für Angehörige vorgenannter Zielgruppen durch Übernahme von Bürgschaften und Garantien in Höhe von bis zu 80 % des Kreditbetrages, maximal jedoch 1.000.000 EUR

Wichtige Projekte

- seit 1990 (Gründung) Übernahme von mehr als 6.000 Einzelbürgschaften; damit Verbürgung eines Kreditvolumens von rund 1,6 Mrd. Euro

Informationsmaterialien

- Downloading unter www.BBimWeb.de



 ein konzept von **iq consult**

Gründungswerkstatt enterprise Potsdam

iq consult gGmbH

enterprise – deine Gründungswerkstatt in Potsdam

Schiffbauergasse 7 (ehemals „offizze“)

14467 Potsdam

Telefon: 0331 - 620 79 44

www.iq-consult.com/enterprise

Ansprechpartner/innen

Denise Wist

info-potsdam@iq-consult.com

Öffnungszeiten

Montag – Freitag: 09:00 Uhr bis 17:00 Uhr

und nach Terminvereinbarung

Zielgruppe

Arbeitslose oder von Arbeitslosigkeit bedrohte Gründungswillige
unter 28 Jahren

Leistungsangebote

- enterprise bietet ganzheitliche und modulare Unterstützung auf dem Weg in die berufliche Selbstständigkeit mit individueller Beratung in 4 Phasen – Profiling, Qualifizierung & Planung, Starten und Wachstum - sowie durch Zugang zu Mikrokrediten, Bereitstellung von Co-Working-Space und Organisation von Netzwerkveranstaltungen. Kostenlos.

Wichtige Projekte

- Der Träger der Gründungswerkstatt – iq consult - ist seit 1994 als Agentur für soziale Innovation in Berlin und Brandenburg aktiv, entwickelt sozial-innovative Konzepte in den Bereichen Regionalentwicklung, Inclusive- und Social Entrepreneurship sowie Kulturconsulting und setzt diese operativ um.
- Weitere Projekte u.a.: Lotsendienst für Migrantinnen und Migranten, entersocial, social impact lab, kulturgewinn
Coaching über Gründercoaching Deutschland, akkreditierte Mikrofinanzorganisation

Informationsmaterialien

- Infopostkarten
- Leitfäden zu betriebswirtschaftlichen Themen
- Gründerpass
- Imagefilme (Gründerportraits)
- Radiospots
- website
- Imagebroschüre



Fachhochschule Potsdam

Pappelallee 8–9
14469 Potsdam

Telefon: 0331 - 580 - 00

Fax: 0331 - 580 - 10 99

www.fh-potsdam.de

www.gruendungsservice.com

Ansprechpartnerinnen

BIEM Gründungsservice FH Potsdam
Leona Henß, Anke Lüers-Salzman

Telefon: 0331 - 580 10 64 oder - 24 67

gruendungsservice@fh-potsdam.de

Öffnungszeiten

Individuelle Beratung nach Terminvereinbarung

Zielgruppe

StudentInnen, Absolventen und wissenschaftliche Mitarbeiter Brandenburger Hochschulen mit Gründungsideen

Leistungsangebote

- Allgemeine Informationen zum Thema „Existenzgründungen“ speziell aus der Hochschule/Wissenschaft
- Beratung hinsichtlich Förderprogrammen und Finanzierungshilfen für Existenzgründungen (BIEM Startup Navigator, EXIST-Gründerstipendium, Innovationen brauchen Mut, SCS, Businessplan-Wettbewerb)
- Unterstützung studentischer Gründungsprojekte an der FH Potsdam durch die Bereitstellung eines ausgestatteten Gründerraums

Wichtige Projekte

- Die FHP ist Mit-Träger des Businessplan-Wettbewerb Berlin-Brandenburg www.b-p-w.de
- Vertretung im „Brandenburgischen Institut für Existenzgründung und Mittelstandsförderung“ (BIEM e. V.) www.biem-brandenburg.de
- Aktiv im Gründerforum Potsdam www.gruenden-in-potsdam.de

Informationsmaterialien

- www.gruendungsservice.com



Finanzamt Potsdam

Steinstr. 104 – 106, Haus 9
Neuaufnahmestelle
14480 Potsdam

Telefon: 0331 - 287 0

Fax: 0331 - 287 13 00

www.finanzamt.brandenburg.de

Ansprechpartner/innen

Servicestelle

Telefon: 0331 - 287 11 07

Poststelle.FA-Potsdam@fa.brandenburg.de

Öffnungszeiten

Montag, Mittwoch und Donnerstag: 08:00 Uhr - 15:00 Uhr

Dienstag: 08:00 Uhr - 18:00 Uhr

Freitag: 08:00 Uhr - 12:30 Uhr

Zielgruppe

Unternehmensgründer/innen

Leistungsangebote

Aushändigung von Formularen zur steuerlichen Erfassung einschließlich entsprechender Informationsbroschüren

- Information über grundlegende steuerliche Sachverhalte und Klärung organisatorischer Fragen im Zusammenhang mit der Anmeldung beim Finanzamt

Wichtige Projekte

- Partner im Gründerforum Potsdam

Informationsmaterialien

- Broschüre „Ich mache mich selbstständig“
- Flyer zur Neugründung
- Elster CD

The logo features the letters 'GFZ' in a bold, black, sans-serif font. Below the letters is a blue, curved line that resembles a stylized horizon or a wave.

Helmholtz-Zentrum
POTSDAM

Helmholtz-Zentrum Potsdam
Deutsches GeoForschungsZentrum – GFZ

Technologietransfer/IP-Management
Telegrafenberg
14473 Potsdam

Telefon: 0331 - 288 10 25
Fax: 0331 - 288 10 02

www.gfz-potsdam.de

Ansprechpartner

Dr. Ingo Kapp
kapp@gfz-potsdam.de

Öffnungszeiten

Nach Vereinbarung

Zielgruppe

Gründer aus dem wissenschaftlichen Bereich - insbesondere aus den Geobran-
chen (Geoinformation, Geotechnik, Geoenergie, Umwelt, Consulting)

Leistungsangebote

- Projektbezogene Netzwerke (Wissenschaft, Industrie, Gründer)
- Technologietransfer
- Beratung Schutzrechte

Wichtige Projekte

- Helmholtz-Enterprise (und andere) Gründerförderung
- Coaching (Businessplanung, Technologiemarketing, Kontakthanbahnung)

Informationsmaterialien

- GFZ-Imagebroschüre

GO:INcubator GmbH

GO:INcubator GmbH

Am Mühlenberg 11
14476 Potsdam

Fax: 0331 - 237 35 12 04

www.goincubator.de
www.wissenschaftspark-potsdam.de

Ansprechpartner

Fachkräftesicherung und -qualifizierung:
Carsten Kleinert
Telefon: 0331 - 237 35 11 36, Raum 303
kleinert@goincubator.de

Gründungs- und Unternehmensberatung:
Dr. Jan Alberti
Telefon: 0331 - 237 35 11 08, Raum 303
alberti@goincubator.de

Standortmanagement & Infrastruktur
Friedrich Winkowski
Telefon: 0331 - 237 35 11 30, Raum 306
winkowski@wisspark.de

Öffnungszeiten

Nach Vereinbarung

Zielgruppe

wissens- und technologieorientierte Pre-Start-ups, Start-ups und Unternehmen

Leistungsangebote

- Businessplanung
- Fachkräftesicherung und -qualifizierung
- Finanzierung (Business Angel, Kreditinstitute, Venture Capital)
- Fördermittelmanagement (Land, Bund, EU)
- Standortmanagement & Infrastruktur
- Hightech-Starter Lounge & Hightech-Venture Lounge
- GO:INcubator - HUB (Coworking in Babelsberg)

Wichtige Projekte

- Standortmanagement und –marketing im Wissenschaftspark Potsdam-Golm (StaGo gGmbH)
- Brandenburg EXIST: Unterstützung von Start-ups aus den Brandenburger Hochschulen und Instituten (Unterauftrag durch BIEM e. V.)
- QualifizierungsVerbund Potsdam – Fachkräftesicherung und qualifizierung für KMU in Brandenburg

Informationsmaterialien

- Broschüre GO:INcubator
- Broschüre Wissenschaftspark Potsdam-Golm
- Newsletter Park'N'Science
- Websites



**Handwerkskammer
Potsdam**

Handwerkskammer Potsdam

Betriebsberatung
Charlottenstraße 34 - 36
14467 Potsdam

Telefon: 0331 - 37 03 - 300

Fax: 0331 - 37 03 - 394

www.hwk-potsdam.de

Ansprechpartnerin

Gründerservice Potsdam
Dagmar Grüner
Telefon: 0331 - 3703-300
dagmar.gruener@hwkpotsdam.de

Öffnungszeiten

Montag und Mittwoch: 08:00 Uhr bis 16:00 Uhr
Dienstag und Donnerstag: 08:00 Uhr bis 18:00 Uhr
Freitag: 08:00 Uhr bis 13 Uhr

Zielgruppe

Existenzgründer/innen im Handwerk

Leistungsangebote

Erstinformation und Orientierungshilfen zum Gründungsvorgang

- persönliche Beratung zum Qualifizierungsbedarf und dem Gründungsvorhaben
- gemeinsame Erarbeitung des Geschäfts-/Businessplanes
- Intensivberatung zu allen Fragen der Unternehmensentwicklung
- Kreditberatung, Vorbereitung Bankgespräch
- Fachliche Stellungnahmen zum Gründungsvorhaben

Wichtige Projekte

- Gründerservice Potsdam
- Gründercoaching
- Unternehmensnachfolge

Informationsmaterialien

- Der heiße Draht - Adressen und Kontakte von A – Z
- Broschüre: Geschäftsplan (Ratgeber)
- Merkblatt „Der Weg zum Handwerksmeister“
- diverse Flyer zu aktuellen Themen



HFF
Konrad Wolf

Hochschule für Film und Fernsehen „Konrad Wolf“ Potsdam-Babelsberg

IBF Institut Berufsforschung und Unternehmensplanung Medien e.V.
Marlene-Dietrich-Allee 11
14482 Potsdam

MEDIA EXIST Stadtbüro / Innovationen brauchen Mut
Friedrich-Ebert-Straße 82
14469 Potsdam

Telefon: 0331 - 20 16 58 - 0

www.mediaexist.com

Ansprechpartner/innen

Prof. Dr. Klaus-Dieter Müller (Institutsleitung und Ausgründungsbeauftragter der HFF)
Katharina Falk (Standortmanagerin)
Wolfgang Flieger (Projektmanager Innovationen brauchen Mut)
mediaexist@hff-potsdam.de

Öffnungszeiten

Montag - Freitag nach Vereinbarung: 0331 - 20 16 58 - 0

Zielgruppe

- Medienschaffende aus der Metropolregion Berlin-Brandenburg
- Studierende, Alumni und Mitarbeiter/innen an Medienhochschulen
- Gründungswillige im Medienbereich und der Kreativwirtschaft
- innovative Gründungsinteressierte in Brandenburg im Rahmen von Innovationen brauchen Mut

Leistungsangebote

MEDIA EXIST – Existenzgründer/innen-Center Medien für die Metropolregion Berlin-Brandenburg

- Seminare, Coaching und Beratung für Existenzgründer/innen in der Medien- und Kreativwirtschaft
 - Profilierung von Geschäftsideen, Marktrecherchen
 - Vermittlung von Teampartnern/innen und Coachs
 - Marketingstrategien, Selbstmarketing, Online-Marketing
 - Beratung und Antragstellung bei Gründerstipendien und anderen Fördermaßnahmen, Finanzierungsstrategien und Investorenvermittlung
 - Erstellung bzw. Profilierung von Businessplänen
 - MEDIA EXIST FUTURE: Aufdecken neuer Berufs- und Tätigkeitsfelder Medien
 - MEDIA EXIST INTERNATIONAL: internationale Joint Ventures
- Innovationen brauchen Mut
- Branchenspezifische Unterstützung von innovativen Vorhaben insbesondere aus der Kreativwirtschaft
 - spezialisierte Coachs und Berater/innen
 - zielgruppenspezifische Workshops z.B. für das Handwerk

Wichtige Projekte

- jährlicher MEDIA EXIST MARKETINGTAG
- DVD: „Hände weg von den Sünden beim Gründen“
- MEDIA EXIST PORTAL Frames 4 Fame
- Laufende Gründungsveranstaltungen Kreativwirtschaft, auch im BPW
- Kooperation mit dem Potsdam-Institut für Klimafolgenforschung im Rahmen der Climate Media Factory
- Mitglied im Gründungsnetzwerk BIEM

Informationsmaterialien

- www.mediaexist.com
- www.frames4fame.de
- www.ibf-institut.de



IHK

Potsdam

Industrie- und Handelskammer Potsdam

Projekt „Nachfolge-Navigator“

Breite Straße 2 a-c
14467 Potsdam

Telefon: 0331 - 278 61 67

Fax: 0331 - 284 29 21

www.potsdam.ihk24.de

Ansprechpartner/innen

Leiter der Beratungsstelle Unternehmensnachfolge:
Andreas Lehmann
Telefon: 0331 - 278 61 67, Raum 16
andreas.lehmann@potsdam.ihk.de

Öffnungszeiten

Montag bis Donnerstag 09:00 Uhr bis 17:00 Uhr

Freitag 09:00 Uhr bis 16:00 Uhr

oder nach Terminvereinbarung auch vor Ort im Unternehmen möglich

Zielgruppe

Übergeber/innen und Nachfolger/innen, Existenzgründer/innen, Unternehmen

Leistungsangebote

- Neutrale Anlaufstelle für Unternehmensnachfolge
- Erstberatung von Übergeber/innen und Nachfolger/innen
- Individuelle Begleitung von Unternehmensnachfolgeprozessen
- Suche nach geeigneten Nachfolgern
- Förderung von qualifizierten Beratungs- und individuellen Coachingmaßnahmen
- Förderung: 70 % der externen Beraterkosten
- Eigenanteil Unternehmen: 30 % der externen Beraterkosten
- Beraterhonorar: maximal förderfähig 650 EUR / Tagewerk
- Beraterpool mit erfahrenen Experten

Wichtige Projekte

- Beratungsstelle für die Unternehmensnachfolge im Kammerbezirk Potsdam
- Unternehmensbörse NEXXT www.nexxt-change.org
- Pool „Unternehmensnachfolger/innen“
- Seminare „UNTERNEHMER-NACHFOLGE“, „NACHFOLGER-QUALIFIZIERUNG“

Informationsmaterialien

- Praxishilfe „Ein neuer Chef kommt – das Unternehmen bleibt“
- Broschüre „Unternehmensnachfolge – Die optimale Planung“
- Flyer Beratungsstellen für die Unternehmensnachfolge im Land Brandenburg
- Flyer Beratungsstelle für die Unternehmensnachfolge im Kammerbezirk Potsdam
- Flyer Seminar „UNTERNEHMER-NACHFOLGE“, „NACHFOLGER-QUALIFIZIERUNG“
- Flyer Unternehmensbörse „NEXXT-CHANGE“



IHK Potsdam

Industrie- und Handelskammer Potsdam

Informations- und Service Zentrum (ISZ)
Breite Straße 2 a - c
14467 Potsdam

Fax: 0331 - 27 86 - 292

info@potsdam.ihk.de
www.potsdam.ihk24.de

Gründungsberater/Innen:

Bereich Industrie, Bau, Dienstleistungen, Medien,
Wolfgang Zeuschner, wolfgang.zeuschner@potsdam.ihk.de
Telefon: 0331 27 86 - 205

Bereich Handel, Versicherungen, Finanzdienstleistungen, Tourismus, Gastronomie
Marion E.- Ahrendt, marion.ahrendt@potsdam.ihk.de
Telefon: 0331 - 27 86 - 306

Bereich Verkehr, Gesundheitswesen, Erziehung und Unterricht,
sonstige Dienstleistungen
Marion Muschert, marion.muschert@potsdam.ihk.de
Telefon: 0331 - 27 86 - 220

Öffnungszeiten

Montag bis Donnerstag: 08:00 Uhr bis 18:00 Uhr
Freitag: 08:00 Uhr bis 16:00 Uhr

Zielgruppe

Existenzgründer/innen und Unternehmen in allen o.g. Branchen

Leistungsangebote

- Erst- und Orientierungsberatung für Existenzgründer/innen
- Vertiefende Gründungsberatung
- Beratung zu Themen wie:
 - Fördermittel und Finanzierung
 - Standortfragen
 - wettbewerbsrechtlichen Fragen/ Gewerberecht
 - branchenspezifische Beratung zu allen o.g. Branchen
- Franchising, Direktmarketing
- Unternehmensnachfolge
- Aus- und Weiterbildung
- Stellungnahmen zu Förderanträgen, Krediten, Gründungszuschuss u.a.

Wichtige Projekte

- Ansprechpartner regionales Netzwerk „Gründerforum Potsdam“
- Netzwerkpartner Lotsendienst
- KfW Gründercoaching-Regionalpartner
- „Nachfolge-Navigator“ Beratungsstelle Unternehmensnachfolge
- Unternehmensbörse NEXXT www.nexxt-change.org
- GründerService Potsdam

Informationsmaterialien

- Existenzgründung, Versicherungen, Soziale Absicherung, Unternehmensnachfolge
- Übersicht „Förderprogramme Land Brandenburg“
- branchenspezifische Merkblätter, etc.
- Lotsendienste
- Qualifikationsangebote (Bsp. Orientierungsseminar Existenzgründung, Buchführung, u.v.m.)
- Onlineplattform „Gründerwerkstatt“

Investitionsbank
des Landes
Brandenburg **ILB**

Investitionsbank des Landes Brandenburg (ILB)

Kundencenter
Steinstraße 104 - 106
14480 Potsdam

Telefon: 0331 - 660 22 11
Fax: 0331 - 66 06 17 29

www.ilb.de

Ansprechpartner/innen

Dietmar Koske Telefon: 0331 - 660 17 29
Carsta Matthes Telefon: 0331 - 660 16 94
kundencenter@ilb.de

Öffnungszeiten

Täglich, bitte mit vorheriger Terminvereinbarung

Zielgruppe

Existenzgründer/innen und Unternehmen

Leistungsangebote

- Individuelle Erst- und Orientierungsberatungen zu Förderprogrammen des Landes Brandenburg, des Bundes sowie der ILB für Unternehmen und Gründer/innen
- Beratung zu Finanzierungsfragen mit öffentlichen Förderprogrammen der ILB und der KfW für Unternehmen und Erstellung von Finanzierungsplänen mit optimalem Finanzierungsmix
- Informationsveranstaltungen zum Leistungsprofil sowie den Aufgaben der Investitionsbank des Landes Brandenburg als Förderbank des Landes Brandenburg
- Vermittlung von Kontakten zu regionalen Partnern des Netzwerkes und dem Gründungsnetz Brandenburg
- Kooperation mit der ZukunftsAgentur Brandenburg GmbH (ZAB) bei Ansiedlungsfragen und Projekten im Bereich Forschung und Entwicklung
- Beratungstage mit der ZAB GmbH, den Kammern und weiteren regionalen Partnern

Wichtige Projekte

- Mitveranstalter der Deutschen Gründer- und Unternehmertage (deGUT)
- Mitorganisation und Durchführung des Businessplan-Wettbewerbs Berlin-Brandenburg (BPW)
- Strategischer Partner im IHK-Projekt „Beratungsstelle für die Unternehmensnachfolge“

Informationsmaterialien

- Flyer und Unterlagen zu Förderprogrammen in den Bereichen Wirtschaft, Infrastruktur und Wohnungsbau



iq consult – Agentur für soziale Innovation

iq consult gGmbH
Schiffbauergasse 7 (ehemals „offizze“)
14467 Potsdam

Telefon: 0331 - 620 79 44

info-potsdam@iq-consult.com
www.iq-consult.com

Ansprechpartnerin

Gabriela Spangenberg

Öffnungszeiten

Montag bis Freitag: 09:00 Uhr bis 17:00 Uhr
und nach Terminvereinbarung

Zielgruppe

Existenzgründer/innen und Bestandsunternehmen aus den
Bereichen Social Entrepreneurship/Sozialunternehmertum, Kultur-
und Kreativwirtschaft sowie junge Menschen unter 28 Jahren und
Menschen mit Migrationshintergrund

Leistungsangebote

- iq consult unterstützt Existenzgründer/innen und Unternehmer/innen ganzheitlich mit zielgruppengerechten Qualifizierungsangeboten wie individueller Beratung, Coachings, Workshops, Seminaren, Co-Working-Spaces und Netzwerkarbeit sowie durch Zugang zu eigenen Finanzierungsfonds.

Wichtige Projekte

- iq consult ist seit 1994 als Agentur für soziale Innovation in Berlin und Brandenburg aktiv, entwickelt sozial-innovative Konzepte in den Bereichen Regionalentwicklung, Inclusive- und Social Entrepreneurship sowie Kulturconsulting und setzt diese operativ um.
- weitere Projekte u.a.: enterprise, Lotsendienst für Migrantinnen und Migranten, entersocial, enterability, social impact lab, kulturgewinn
Coaching über Gründercoaching Deutschland, akkreditierte Mikrofinanzorganisation

Informationsmaterialien

- Imagebroschüre
- www.iq-consult.com
- Flyer



Jobcenter Landeshauptstadt Potsdam

Horstweg 102 - 108
14478 Potsdam

Ansprechpartner/innen

Die persönlichen Ansprechpartner des Jobcenters Landeshauptstadt Potsdam sind nach Bedarfsgemeinschaftsnummern organisiert. Sprechen Sie mit unserem Servicecenter, um Ihren persönlichen Ansprechpartner zu erreichen:

Telefon: 0331 - 880 - 61 00
jobcenter-Potsdam@jobcenter-ge.de

Öffnungszeiten

Montag: 07:30 Uhr bis 13:00 Uhr
Dienstag: 07:30 Uhr bis 13:00 Uhr und 14:00 Uhr bis 16:00 Uhr
Mittwoch: geschlossen
Donnerstag: 07:30 Uhr bis 13:00 Uhr und 14:00 Uhr bis 18:00 Uhr
Freitag: 07:30 Uhr bis 12:30 Uhr

Zielgruppe

Empfänger von Leistungen nach dem Sozialgesetzbuch Zweites Buch (SGB II)

Leistungsangebote

- Leistungen zur Sicherung des Lebensunterhalts nach dem SGB II
- Integration in den 1. Arbeitsmarkt
- Einstiegsgeld und Leistungen zur Eingliederung von Selbständigen gemäß § 16b und § 16c SGB II

Wichtige Projekte

- Co - Finanzierung des „Regionalbudgets“ u.a. mit dem Ziel der Förderung von Existenzgründungen
- Mitarbeit im Gründerforum Potsdam

Informationsmaterialien

- Eine große Auswahl an Flyern und Broschüren liegen in unserem Hause für Sie bereit.



**kulturgewinn – Kunst und Kultur als Unternehmen
ein Projekt von iq-consult**

iq consult gGmbH

kulturgewinn - Beratung für Kunst & Kultur in Brandenburg

Schiffbauergasse 7 (ehemals „offizze“)

14467 Potsdam

Telefon: 0331 - 620 79 44

www.iq-consult.com/kulturgewinn

Ansprechpartner

Norbert Kunz

info-potsdam@iq-consult.com

Öffnungszeiten

Montag bis Freitag: 09:00 Uhr bis 17:00 Uhr

und nach Terminvereinbarung

Zielgruppe

Gründer/innen und Freiberufler/innen aus Kunst, Kultur- und Kreativwirtschaft; Mitarbeiter/innen von Kulturorganisation

Leistungsangebote

- kulturgewinn unterstützt ganzheitlich mit individueller Beratung, Coachings, Workshops, Seminaren und Netzwerkarbeit sowie durch Zugang zu Mikrokrediten sowohl bei der Vorbereitung der Existenzgründung, der Stabilisierung der Freiberuflichkeit und Qualifizierung für die kulturelle Arbeit.

Wichtige Projekte

- Der Träger des Projektes kulturgewinn – iq consult - ist seit 1994 als Agentur für soziale Innovation in Berlin und Brandenburg aktiv, entwickelt sozial-innovative Konzepte in den Bereichen Regionalentwicklung, Inclusive- und Social Entrepreneurship sowie Kulturconsulting und setzt diese operativ um.
- weitere Projekte u.a.: enterprise, Lotsendienst für Migrantinnen und Migranten, entersocial, social impact lab
Coaching über Gründercoaching Deutschland, akkreditierte Mikrofinanzorganisation

Informationsmaterialien

- Flyer
- Imagebroschüre
- www.iq-consult.com/kulturgewinn



Landeshauptstadt Potsdam – Wirtschaftsförderung / Wirtschaftsservice

Stadthaus, Raum 107
Friedrich-Ebert-Straße 79/81
14469 Potsdam

Telefon: 0331 - 289 28 88

Fax: 0331 - 289 28 22

www.potsdam.de/wirtschaft

Ansprechpartner/innen

Uta Meng

Florian F. Fuchs

Oliver Latt

Oliver Wollmann

wirtschaftsservice@rathaus.potsdam.de

Öffnungszeiten

Dienstag: 09:00 Uhr bis 18:00 Uhr,

Donnerstag: 09:00 Uhr bis 12:00 Uhr und 13:00 Uhr bis 16:00 Uhr

und nach Terminvereinbarung

Zielgruppe

Existenzgründer/innen und Unternehmen

Leistungsangebote

- Informationen über den Wirtschaftsstandort Potsdam
- Erst- und Orientierungsberatungen für Existenzgründer/innen im Rahmen des GründerService Potsdam
- Standortberatung und Standortvermittlung
- Beratung zu den städtischen Förderprogrammen Messesförderung, Zins-subventionierung und KMU-Förderung
- Information zu den Förderprogrammen des Landes Brandenburg, des Bundes und der Europäischen Union
- Information über unternehmensrelevante Leistungen und Angebote der Landeshauptstadt Potsdam
- Vermittlung von gründungsrelevanten Ansprechpartnern

Wichtige Projekte

- Koordinierungsstelle des regionale Netzwerks „Gründerforum Potsdam“
- GründerService Potsdam
- GründerTreff Potsdam und Potsdamer GründerTage
- Veranstaltungskalender unter www.gruenden-in-potsdam.de
- Gewerbestättendatenbank

Informationsmaterialien

- Broschüre „Gründen in Potsdam - Ratgeber zur Existenzgründung“
- Flyer „GründerService Potsdam“
- Flyer „Gute Gründe - Warum es sich lohnt, in Potsdam zu investieren!“
- Flyer „Wirtschaftsförderung Potsdam – Leistungen und Ansprechpartner“
- Flyer „KMU-Förderung“
- Imagebroschüre „Wirtschaftsstandort Potsdam“
- Broschüre „Technologie- und Gründerzentren in Potsdam“
- Potsdam Immobilienkatalog



Landesagentur für Struktur und Arbeit Brandenburg GmbH

Wetzlarerstr. 54
14482 Potsdam

Telefon: 0331 - 600 22 00

Fax: 0331 - 600 24 00

www.lasa-brandenburg.de

Ansprechpartner/innen

Existenzgründung (Lotsendienste):

Marlis Heydebreck

Telefon: 0331 - 600 23 47

Regionalbudget:

Heike Hoffmann

Telefon: 0331 - 600 22 10

Fachkräftesicherung/Regionalbüros:

Andreas Hoffmann

Telefon: 0331 - 600 23 41

lasa@lasa-brandenburg.de

Öffnungszeiten

Täglich 08:00 Uhr bis 17:00 Uhr

Zielgruppe

ExistenzgründerInnen, Unternehmen, Kommunen

Leistungsangebote

- Beratung von Städte und Kommunen, Landkreise und Landesregierung
- Umsetzung Landesprogramm „Qualifizierung für Arbeit“
- Initiator und Multiplikator bei der regionale Umsetzung moderner Konzepte der Arbeitsmarktpolitik
- Unterstützung marktwirtschaftlicher Anpassungsprozess in KMU durch Qualifizierungsmaßnahmen zur Personalentwicklung
- Förderung der Existenzgründung und Unternehmensnachfolge nach der Richtlinie des Ministeriums für Arbeit, Soziales Frauen und Familie vom 31.12.2009
- Fachkräftesicherung

Wichtige Projekte

- Regionalbudget
- Lotsendienste, Gründungswerkstätten, Beratungsstellen für Unternehmensnachfolge, Gründungsservice an den Hochschulen, Innovative Gründungen (entsprechend der v. g. Richtlinie)
- Innopunkt
- Qualifizierung in KMU

Informationsmaterialien

- Praxishilfe „Lotsendienste“
- Praxishilfe „Unternehmensnachfolgen“
- Praxishilfe „Gründungswerkstätten“
- wichtige Studien und Dokumentationen
- Zeitschrift „Brand Aktuell“



Landesvereinigung außeruniversitärer Forschung in Brandenburg

LAUF e. V

c/o Deutsches GeoForschungsZentrum – GFZ
Telegrafenberg
14473 Potsdam

Telefon: 0331 - 288 10 69

Fax: 0331 - 288 10 02

www.lauf-ev.de

Ansprechpartner

Dr. Alexander Rudloff
rudloff@gfz-potsdam.de

Öffnungszeiten

Nach Vereinbarung

Zielgruppe

Gründer aus dem wissenschaftlichen Bereich

Leistungsangebote

- Kontakt zu den 28 außeruniversitären Forschungseinrichtungen im Land Brandenburg
- Vermittlung zwischen Forschungseinrichtungen und Gründerforum Potsdam
- Bereitstellung von Informationen und Erfahrungen im Bereich des Technologietransfers

Wichtige Projekte

- www.gruenden-in-potsdam.de
- Kooperationspartner der „Potsdamer Köpfe“ – Veranstaltungen zu aktuellen Forschungsthemen
- www.lauf-ev.de/Veranstaltungen.htm
- Übersicht der Veranstaltungen der Mitgliedseinrichtungen
- Initiatoren des „SchülerCampus“ mit jahrelanger Beteiligung

Informationsmaterialien

- Imagebroschüre (Neuaufgabe 2010)
- Auf Anfrage und im Internet www.lauf-ev.de



Lotsendienst für Migranten/innen – Beratung und Begleitung von Existenzgründungen

iq consult gGmbH
Schiffbauergasse 7 (ehemals „offize“)
14467 Potsdam

Telefon: 0331 - 201 07 10
Mobil: 0176 - 70 35 57 46
0176 - 70 35 57 45

www.lotsendienst-migranten.de

Ansprechpartnerinnen

Julia Lexow-Kapp
lexow@iq-consult.com

Julia Plotz
plotz@iq-consult.com

Öffnungszeiten

Montag bis Freitag: 08:00 Uhr bis 16:00 Uhr

Zielgruppe

Arbeitslose oder von Arbeitslosigkeit bedrohte Gründungswillige mit Migrationshintergrund, die ihren Hauptwohnsitz im Land Brandenburg haben.

Leistungsangebote

- Informations- und Erstberatung von gründungswilligen Migrantinnen und Migranten in der Vorgründungsphase
- professionelle Unterstützung bei der Arbeit am Unternehmenskonzept
- Prüfung der Geschäftsidee in einem migrantenspezifischen Assessment
- Nach dem Bestehen des AC Übernahme der Kosten für eine individuelle qualifizierende Einzelfallberatung (bis max. 1600 Euro pro Gründungswilligen)
- Beratung in deutscher und russischer Sprache sowie nach Bedarf in weiteren Sprachen

Wichtige Projekte

- Der Träger des Lotsendienstes für Migrantinnen und Migranten – iq consult - ist seit 1994 als Agentur für soziale Innovation in Berlin und Brandenburg aktiv, entwickelt sozial-innovative Konzepte in den Bereichen Regionalentwicklung, Inclusive- und Social Entrepreneurship sowie Kulturconsulting und setzt diese operativ um.
- weitere Projekte u.a.: kulturgewinn, enterprise, entersocial, impact berlin Coaching über Gründercoaching Deutschland, akkreditierte Mikrofinanzorganisation

Informationsmaterialien

- Projektinformationen in Deutsch, Polnisch, Vietnamesisch und Russisch unter www.lotsendienst-migranten.de
- Postkarten
- Imagebroschüre



Lotsendienst für Existenzgründer/innen in der Landeshauptstadt Potsdam

Technologie- und Gewerbezentren Potsdam GmbH
Projekt Lotsendienst
Dennis-Gabor-Straße 2
14469 Potsdam

Ansprechpartner

Ralf Krüger

Büro- und Besucheradresse:

Projekt Lotsendienst
Potsdamer Centrum für Technologie (PCT1), Raum 2.1.23
David-Gilly-Straße 1
14469 Potsdam

Telefon: 0331 - 20 01 - 89 99

Fax: 0331 - 20 01 - 89 92

lotsendienst@pct-potsdam.de

Öffnungszeiten

Montag bis Freitag: 09:00 Uhr bis 16:00 Uhr
(nach Vereinbarung)

Zielgruppe

- Arbeitslose
- sozialversicherungspflichtig bzw. geringfügig Beschäftigte
- Wohnsitz und Gründung in Brandenburg (Potsdam)

Gefördert durch das Ministerium für Arbeit, Soziales, Frauen und Familie aus Mitteln des Europäischen Sozialfonds und des Landes Brandenburg.

Leistungsangebote

Erstberatung:

- Vorstellung der Geschäftsidee und des Lotsendienst-Programms sowie erstes Feedback

Assessment Center:

- Prüfung der Gründungsidee und Feedback zu Gründungsidee und Unternehmerpersönlichkeit

Qualifizierung / Beratung / Coaching:

- wir stellen Ihnen individuell und bedarfsorientiert eine/en Berater/in an die Seite
- z.B. gemeinsame Ausarbeitung des Unternehmenskonzeptes, optimale geschäftliche Strategie festlegen, Bearbeitung individueller gründungsspezifischer Fragen und Probleme, Arbeit an unternehmerischer Professionalisierung, Finanzierungs-, Vertriebs- und Marketingkonzept, Vereinbarkeit Familie-Selbstständigkeit, spezifische Angebote für Frauen

Wichtige Projekte

Der Lotsendienst ist ein Projekt der Technologie- und Gewerbezentren Potsdam GmbH.

Informationsmaterialien

- Postkarte und Infobroschüren
- www.lotsendienst-potsdam.de



Mittelbrandenburgische
Sparkasse in Potsdam

Mittelbrandenburgische Sparkasse in Potsdam

Saarmunder Str. 61
14478 Potsdam

Telefon: 0331 - 89 0

Fax: 0331 - 894 25 95

kontakt@mbs-potsdam.de

www.mbs-potsdam.de

Ansprechpartner

Henning Röbbken 0331 - 893 70 10

René Kramer 0331 - 893 62 13

Öffnungszeiten

Montag und Freitag: 09:00 Uhr bis 16:00 Uhr

Dienstag und Donnerstag: 09:00 Uhr bis 18:00 Uhr

Mittwoch: 09:00 Uhr bis 12:30 Uhr

und nach Terminvereinbarung

Zielgruppe

- Existenzgründer/innen
- Unternehmer/innen
- Freiberufler/innen

Leistungsangebote

- Finanzierungen
- Leasing
- Gründungs-KnowHow
- Gründungsdarlehen
- Förderkredite
- Risikovorsorge
- Vermögensmanagement
- Auslandsservice
- Nachfolge

Wichtige Projekte

- Deutscher Gründerpreis
- CountryDesk
- Businessplan-Wettbewerb Berlin-Brandenburg
- nexxt-change

Informationsmaterialien

- Existenzgründer-Checkliste
- Leistungskatalog
- Imagebroschüre



Mittelständische Beteiligungsgesellschaft Berlin-Brandenburg

Schwarzschildstr. 94
14480 Potsdam

Telefon: 0331 - 649 63 - 0
Fax: 0331 - 649 63 - 21

Ansprechpartner

Hans-Michael Flach
Telefon: 0331 - 649 63 40
hans-michael.flach@mbg-bb.de

Öffnungszeiten

Montag bis Donnerstag	08:00 Uhr bis 18:00 Uhr
Freitag	08:00 Uhr bis 16:00 Uhr
Beratungstags jeweils Mittwoch (bitte telefonische Anmeldung)	12:00 Uhr bis 17:00 Uhr

Zielgruppe

- Mittelständische Unternehmen der gewerblichen Wirtschaft mit Sitz in Brandenburg oder Berlin

Leistungsangebote

Die MBG stellt Kapital für fast das ganze Spektrum unternehmerischer Finanzierungserfordernisse – außer Konzept-, Forschungs- und Entwicklungsphasen sowie Sanierungen zur Verfügung

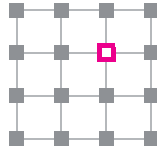
Wichtige Projekte

Zurzeit werden Beteiligungen an über 195 Unternehmen gehalten, davon auch an Handwerksbetrieben.

Informationsmaterialien

- Download unter www.mbg-bb.de

**Technologie
Zentrum
Teltow**



Technologiezentrum Teltow GmbH

Potsdamer Straße 18 A
14513 Teltow

Telefon: 03328 - 43 02 00

Fax: 03328 - 43 02 02

www.tz-teltow.de

Ansprechpartner/innen

Dr. Ulrich Dietzsch

Dr. Udo Rettweiler

Carola Engelberg

info@tz-teltow.de

Öffnungszeiten

Täglich von 8:00 Uhr bis 16:00

(für Berufstätige nach Absprache bis 20:00 Uhr)

Zielgruppe

Gründer aus der Region

Leistungsangebote

- Informationen über die Wirtschaftsregion Potsdam
- Beratungen für Existenzgründer/innen
- Erstberatungen zu Fördermitteln/ Förderprogrammen
- Kontakte zu Netzwerkpartner
- Vermittlung in Technologie- und Gründerzentren

Wichtige Projekte

- Technologietag Teltow (in Zusammenarbeit mit Partnern)
- TelTalk (in Zusammenarbeit mit Partnern)
- Monatlicher Beratertag für Unternehmen

Informationsmaterialien

- www.tz-teltow.de
- www.beratertag.tz-teltow.de



Potsdamer Technologie- und Gründerzentren

Technologie- und Gewerbezentren Potsdam GmbH

Potsdamer Centrum für Technologie (PCT)
Dennis-Gabor-Straße 2
14469 Potsdam

Ansprechpartnerinnen

Technologie- und Gewerbezentren Potsdam GmbH

Kathleen Fröhlich
David-Gilly-Straße 1 (PCT 1-3)
14469 Potsdam

Daniela Berger
Dennis-Gabor-Straße 2 (PCT 4)
14469 Potsdam

Telefon: 0331 - 2001 8990
Fax: 0331 - 2001 8992
kathleen.froehlich@pct-potsdam.de

Telefon: 0331 - 620 02 00
Fax: 0331 - 620 02 02
daniela.berger@pct-potsdam.de

Öffnungszeiten

Montag bis Freitag von 08:00 Uhr bis 15:00 Uhr
und nach telefonischer Vereinbarung

Zielgruppe

- Klein- und Mittelständische Unternehmen (KMU)
- Klein- und Mittelständische Unternehmen entsprechend der VO (EG) Nr. 70/2001
- technologieorientierte und innovative Gründungen/Unternehmen
- medien- und designorientierte Gründungen/Unternehmen
- begleitende Dienstleistungen

Leistungsangebote

Mietangebote in spezialisierten Technologie- und Gründerzentren:

- PCT – Potsdamer Centrum für Technologie (www.pct-potsdam.de)
(technisch gut ausgestattete Büros, technische Gewerberäume und Hallenflächen, kleinteilige Vermietung möglich)
- Guido-Seeber-Haus Babelsberg (www.gsh-babelsberg.de) für Unternehmen aus den Bereichen Film, Medien und Kommunikation

Im Firmenverbund:

- GO:IN (www.goin-potsdam.de) – Büro- und Laborflächen
- MedienHaus Babelsberg (www.zff.de)

Wichtige Projekte

- Beratung und Unterstützung in der Gründungsphase (Lotsendienst für Exitenzgründer/innen), www.lotsendienst-potsdam.de

Services:

- Büro Service
- Info Service
- Konferenz Service
- Marketing Service
- Cafeteria

Informationsmaterialien

- Homepage www.tgzp.de



**Potsdam
Transfer**
Science meets Market

Universität Potsdam – Potsdam Transfer

Zentrum für Gründung, Innovation, Wissens- und Technologietransfer
Am Neuen Palais 10, Haus 9, Infopoint
14469 Potsdam

Direktor: Prof. Dr. Dieter Wagner

Telefon: 0331 - 977 - 35 93

Fax: 0331 - 977 - 18 18

wagner@uni-potsdam.de

www.Potsdam-Transfer.de

Ansprechpartner/Innen

Unsere Standortmanager im Gründerservice:

Mathematisch-Naturwissenschaftliche Fakultät, Hasso Plattner Institut,
Institut für Informatik:

Thomas von Gizycki, gizycki@uni-potsdam.de

Telefon: 0331 - 237 35 11 07

Wirtschafts- und Sozialwissenschaftliche Fakultät, Juristische Fakultät:

Wulf Bickenbach, wulf.bickenbach@uni-potsdam.de

Telefon: 0331 - 977 - 38 41

Philosophische Fakultät, Humanwissenschaftliche Fakultät:

Nicole Remus, nicole.remus@uni-potsdam.de

Telefon: 0331 - 977 - 45 52

Unsere Ansprechpartnerin in Lehre und Forschung:

Prof. Dr. Katharina Hölzle, katharina.hoelzle@uni-potsdam.de

Telefon: 0331 - 977 - 33 26

Unser Ansprechpartner im Transferservice:

Dr. Andreas Bohlen, andreas.bohlen@uni-potsdam.de

Telefon: 0331 - 977 - 11 19

Öffnungszeiten

Bitte nach telefonischer Vereinbarung

Zielgruppe

- Angehörige der Universität Potsdam

Leistungsangebote

RESEARCH

Unsere Grundlage ist exzellente Forschung im Bereich Innovation und Entrepreneurship
STARTUP

Unser Gründerservice bietet:

- Kostenlose Erst- und Orientierungsberatung für Gründungsinteressierte
- Beratung und Coaching von Geschäftskonzepten
- Finanzierungsberatung: z.B. EXIST-Gründerstipendium des BMWi
- Förderung und Wettbewerbe für innovative oder technologieorientierte Gründungen

EDUCATION

Gründen lernen durch modulare Lehrangebote:

- Entrepreneurship Academy: Förderung und Qualifizierung von Gründerpersönlichkeiten
- Lehr- und Trainingsangebote: „Übungsfirmen“, Businessplan und „Schlüsselqualifikationen für Gründungen“
- Berufsbegleitende Master-Programme (Teilzeit) für Führungskräfte

TRANSFER

Forschungsergebnisse in die Praxis überführen:

- Technologiescouting: Erkundung und Identifizierung potenzieller Verwertungs- und Anwendungsfelder, Analyse des Marktbedarfs
- Projektentwicklung
- Patentservice
- Transfermarketing und Messeservice

Informationsmaterialien

- www.Potsdam-Transfer.de

unternehmerverband
b r a n d e n b u r g e . v .

Unternehmerverband Brandenburg e.V.

Bezirksgeschäftsstelle Potsdam
Hegelallee 35
14467 Potsdam

Telefon: 0331 - 81 03 06
Fax.: 0331 - 817 08 35

www.uv-brandenburg.de

Ansprechpartner

Hans-Dietrich Metge
potsdam@uv-brandenburg.de

Öffnungszeiten

Montag - Freitag: 08:00 Uhr bis 16:00 Uhr

Zielgruppe

Existenzgründer/innen, Jungunternehmer/innen

Leistungsangebote

- Orientierung, Beratung und Coaching durch Experten des Unternehmerverbands
- Kontakt- und Informationsveranstaltungen für Existenzgründer/innen und Jungunternehmer/innen

Wichtige Projekte

- Veranstaltungsreihe „Forum Zukunft – Aus der Praxis für die Praxis“ (monatlich)
- TechnologieTagTeltow (1 x jährlich)
- LogistikTagLudwigsfelde (1 x jährlich)
- TechnologieTagSchönefeld (1xjährlich)

Informationsmaterialien

- UV-Journal, das Unternehmerverband-Mitgliedermagazin (4 x jährlich)
- Auf www.uv-brandenburg.de gibt es einen aktuellen Veranstaltungsplan



UP Transfer GmbH

Gesellschaft für Wissens- und Technologietransfer mbH
an der Universität Potsdam
Am Neuen Palais 10
14469 Potsdam

Ansprechpartner

Dr. Andreas Bohlen (Geschäftsführer)
Telefon: 0331 - 977 - 13 84
bohlen@uni-potsdam.de

Dipl.-Wirtschaftsing. Martin Nelk (Projektmanagement)
Telefon: 0331 - 977 - 14 48
mnelk@uni-potsdam.de

Öffnungszeiten

Termine nach Vereinbarung

Zielgruppe

- Studierende, Nachwuchswissenschaftler/innen, wissenschaftliche Mitarbeiter/innen, Professor/innen, Externe

Leistungsangebote

- Beratung und Begleitung von technologieorientierten Existenzgründern aus Sicht des Technologietransfers
- Forschungs- und Entwicklungsprojekte als Vorstufe der Gründung
- Pilotvorhaben
- Projektträgerschaften
- Inkubatorfunktion von UP Transfer in ausgewählten Transferprojekten
- Projekt- und Netzwerkmanagement
- Messen und Präsentationen
- Veranstaltungsmanagement
- Kooperation mit Potsdam Transfer, der zentralen wissenschaftlichen Einrichtung für Wissens- und Technologietransfer der Universität Potsdam und dem BIEM e.V. sowie „iq brandenburg“, dem Netzwerk der Technologietransferstellen des Landes Brandenburg

Wichtige Projekte

- Bildungsprojekt „Befähigung und Ausbildung von Existenzgründern aus dem wissenschaftlichen und Hochschulbereich“ (WiHo) in Zusammenarbeit mit der Universität Potsdam (2004-2006)
- Lotsendienste der Universität und der Fachhochschule Potsdam (2004-2007) – Förderung: LASA
- Projekt „Clusterorientierte regionale Verzahnungsprozesse in der Biotechnologie im Land Brandenburg“ (2004-2006) – Förderung: LASA / ESF
- Projekt „Frauen in Führungsverantwortung – Mit Mentoring zu mehr Chancengerechtigkeit im Beruf“ (2004-2008) – Förderung: LASA / ESF
- Projekt „Campus der Generationen“ (2008-2011), INNOPUNKT-Initiative „Ältere – Erfahrung trifft Herausforderung“ – Förderung: LASA / ESF

Informationsmaterialien

- Jahresberichte
- Informationsflyer
- Homepage www.up-transfer.de



ZukunftsAgentur Brandenburg GmbH

Innovation, Existenzgründungen und Patente
Steinstraße 104 - 106
14480 Potsdam

Telefon: 0331 - 660 - 32 85

Fax: 0331 - 660 - 32 10

www.zab-brandenburg.de

Ansprechpartner

Gründerberatung: Ulrich Ruh
Telefon: 0331 - 660 32 85
ulrich.ruh@zab-brandenburg.de

Öffnungszeiten

Termine nach Vereinbarung

Zielgruppe

- Innovative und technologieorientierte Existenzgründungen und junge Unternehmen

Leistungsangebote

Mit unseren Kompetenzen als zentrale Wirtschaftsfördereinrichtung für das Land Brandenburg bieten wir Ihnen für die Realisierung Ihres Gründungsvorhabens ein breites Spektrum an Unterstützungsmöglichkeiten in den Bereichen:

- Förderung von Beratung und Coaching in der Vor- und Nachgründungsphase
- Begleitung innovativer Gründungsprojekte in Zusammenarbeit mit dem regionalen Business Angels-Netzwerk

sowie Unterstützung bei:

- Standortsuche
- Technologie- und Innovationsförderung
- Netzwerkbildung
- Zusammenarbeit mit Hochschulen und Forschungseinrichtungen
- Außenwirtschaftsfragen
- Messebeteiligung
- Erst- und Erweiterungsinvestitionen
- Schutzrechtsfragen

Wichtige Projekte

- Regionalpartner der KfW für das „Gründercoaching Deutschland“ - branchenoffen
- Beratende Begleitung und Coaching als Partner im Projekt „Innovationen brauchen Mut“
- Kooperationspartner des Businessplan-Wettbewerbs Berlin-Brandenburg (BPW)
- Kooperationspartner des Business Angels Clubs Berlin-Brandenburg e.V.
- Mitglied des Brandenburgischen Instituts für Existenzgründung und Mittelstandsförderung e.V. (BIEM)

Informationsmaterialien

- Siehe unter www.zab-brandenburg.de



Weitere wichtige
Hinweise

Formale Schritte

**Persönliche, fachliche
und sachliche
Voraussetzungen erfüllt?
INDIVIDUELLE BERATUNG**

Gründerforum Potsdam
informiert und vermittelt
Beratungspartner

**Räumliche
Voraussetzungen geprüft?
LANDESHAUPTSTADT
POTSDAM
BEREICH UNTERE
BAUAUFSICHTSBEHÖRDE**

Hegelallee 6-8, Haus 1
14467 Potsdam
Telefon: 0331 - 289 26 29
www.potsdam.de

**Gewerb-
lich**

**Gewerbeanmeldung /
-ummeldung
AG GEWERBE-
ANGELEGENHEITEN**

Landeshauptstadt Potsdam
Stadthaus, Zi. 218
Friedrich-Ebert-Str. 79-81
14469 Potsdam
Telefon: 0331 - 289 16 98
www.potsdam.de

GRÜNDER/IN

Freiberuflich

**Registrierung
Handwerksrolle
HANDWERKSKAMMER**

HWK Potsdam,
Charlottenstraße 34-36
14469 Potsdam
Telefon: 0331 - 370 31 70
www.hwk-potsdam.de

**Automatische
Anmeldung
INDUSTRIE- UND
HANDELSKAMMER**

Breite Straße 2 a-c
14467 Potsdam
Telefon: 0331 - 278 60
www.potsdam.ihk24.de

**Zulassung /
Niederlassung
BERUFSTÄNDISCHE
KAMMER**

(z.B. für Architekten,
Ingenieure, Ärzte,
Rechtsanwälte,
Steuerberater)

**KEINE KAMMER-
ZUGEHÖRIGKEIT**

(z.B. Designer,
Grafiker, Künstler,
Journalisten)

**Steuerliche Anmeldung /
Beantragung einer Steuernummer
FINANZAMT**

Finanzamt Potsdam, Neuanmeldestelle
Steinstraße 104, 14482 Potsdam
Telefon: 0331 - 287 11 06
www.finanzamt.brandenburg.de
poststelle.fa-potsdam@fa.brandenburg.de

**Beantragung Betriebsnummer
(wird benötigt, wenn Sie beabsichtigen
Mitarbeiter einzustellen)
AGENTUR FÜR ARBEIT**

Agentur für Arbeit, Horstweg 102 - 108
14473 Potsdam, Telefon: 0331 - 88 00
www.arbeitsagentur.de

**Meldung bzw. Abschluss notwendiger
Pflichtversicherung für Mitarbeiter oder
freiwillige Versicherung für Unternehmer
SOZIALVERSICHERUNGSTRÄGER**

Bei zuständiger bzw. selbst gewählter
Rentenversicherung und Krankenkasse

**Anmeldung zur Pflichtversicherung für
Mitarbeiter, ggf. auch für Unternehmer
BERUFSGENOSSENSCHAFT**

Zuständige Berufsgenossenschaft
siehe: www.hvb.g.de

**Eintragung in das Handelsregister
über einen Notar, z. B. GmbH
HANDELSREGISTER**

Amtsgericht Potsdam, Register- und
Nachlassgericht, Berliner Straße 90
14469 Potsdam,
Telefon: 0331 - 749 04 55
www.amtsgericht-potsdam.de

Adressen & Links

Genehmigungen

Gewerbeanmeldungen, -ummeldungen, erlaubnispflichtiges Gewerbe

Landeshauptstadt Potsdam
Arbeitsgruppe Gewerbeangelegenheiten
Friedrich-Ebert-Straße 79/81
14469 Potsdam
Stadthaus, Raum 218
Telefon: (0331) 2 89-16 98, gewerbeangelegenheiten@rathaus.potsdam.de

Fragen zu Baurecht und Nutzungen bei Gewerberäumen und -flächen

Landeshauptstadt Potsdam
Bereich Untere Bauaufsichtsbehörde
Hegelallee 6-10, Haus 1, 6. Etage
14469 Potsdam
Telefon: (0331) 2 89-26 11, bauaufsicht@rathaus.potsdam.de

Aufstellung von Werbeanlagen und Werbeschildern

Landeshauptstadt Potsdam
Bereich Untere Bauaufsichtsbehörde
Hegelallee 6-10, Haus 1, 6. Etage
14469 Potsdam
Telefon: (0331) 2 89-26 27, bauaufsicht@rathaus.potsdam.de

Gewerbliche Abfallentsorgung

Landeshauptstadt Potsdam
Arbeitsgruppe öffentlich-rechtlicher Entsorgungsträger (Abfallentsorgung)
Friedrich-Ebert-Straße 79/81, Haus 20
14469 Potsdam
Telefon: (0331) 2 89-37 63, abfallberatung-abfallentsorgung@rathaus.potsdam.de

Anzeige eines Gewerbes beim Bereich Gesundheitsamt

Landeshauptstadt Potsdam
Fachbereich Soziales, Gesundheit und Umwelt
Bereich Gesundheit
Arbeitsgruppe Veterinärwesen/Lebensmittelüberwachung
Hegelallee 6 – 10, Haus 2 (Eingang Jägerallee 2), Zi: 143
14469 Potsdam
Telefon: (0331) 2 89-18 17, veterinaerwesen@rathaus.potsdam.de

Landeshauptstadt Potsdam
Fachbereich Soziales, Gesundheit und Umwelt
Bereich Gesundheit
Arbeitsgruppe Amtsärztliche Untersuchungen, Umweltmedizin und Infektionsschutz
Hegelallee 6 – 10, Haus 2 (Eingang Jägerallee 2)
14469 Potsdam
Telefon: (0331) 2 89-23 71/-2372, gesundheitsamt@rathaus.potsdam.de

Gründungen in pädagogischen Betreuungsbereichen (z.B. Tagesmutter)

Landeshauptstadt Potsdam
Fachbereich Kinder, Jugend und Familie

Bürocontainer 1 (L-Bürocontainer)
Friedrich-Ebert-Straße 79/81
14469 Potsdam
Telefon: 0331 – 289 22 51, jugendamt@rathaus.potsdam.de

Weitere Informationen unter www.potsdam.de.

Adressen & Links

Versicherungen

Deutsche Rentenversicherung Berlin-Brandenburg

Knobelsdorffstraße 92

14047 Berlin

Telefon: 030 – 300 2-0, post@drv-berlin-brandenburg.de,

www.deutsche-rentenversicherung-berlin-brandenburg.de

Deutsche Gesetzliche Unfallversicherung e.V.

Mittelstraße 51

10117 Berlin-Mitte

Telefon: 030 – 288 76 3800, info@dguv.de

www.dguv.de

Künstlersozialkasse

Gökerstraße 14

26384 Wilhelmshaven

Telefon: 0180 – 357 51 00, auskunft@kuenstlersozialkasse.de

www.kuenstlersozialkasse.de

Bund versicherter Unternehmer e.V.

Kirchstraße 1

93092 Barbingen

Telefon: 09401 – 517 40, service@bvuev.de,

www.bvuev.de

Kammervertretungen:

Landesverband der Freien Berufe e.V.

Helene-Lange-Straße 4-5

14469 Potsdam

Telefon: 0331 – 297 74 13, info@freie-berufe-brandenburg.de,

www.freie-berufe-brandenburg.de

Steuerberaterkammer Brandenburg e.V.

Tuchmacherstraße 48b

14482 Potsdam

Telefon: (0331)-8 88-52 20, info@stbk-brandenburg.de

www.stbk-brandenburg.de

Rechtsanwaltskammer des Landes Brandenburg

Grillendamm 2

14776 Brandenburg an der Havel

Telefon: 03381 – 253 30, info@rak-brb.de

www.rak-brb.de

Brandenburgische Ingenieurkammer

Schlaatzweg 1

14473 Potsdam

Telefon: 0331 – 743 18-0, info@bbik.de

www.bbik.de

Brandenburgische Architektenkammer

Kurfürstenstraße 52

14467 Potsdam

Telefon: 0331 – 275 91-0, info@ak-brandenburg.de

www.ak-brandenburg.de

Adressen & Links

Landesärztekammer Brandenburg

Dreifertstraße 12
03044 Cottbus
Telefon: 0355 – 780 10 37, post@laekb.de
www.laekb.de

Landeszahnärztekammer Brandenburg

Parzellenstraße 94
03044 Cottbus
Telefon: 0355 – 381 48-0, info@lzkb.de
www.lzkb.de

Landesapothekerkammer Brandenburg

Am Buchhorst 18
14478 Potsdam
Telefon: 0331 – 888 66-0, kammer@lakbb.de
www.lakbb.de

Brancheninformationen

Gesellschaft für Konsumforschung

Nordwestring 101
90419 Nürnberg
Telefon: 0911 – 395-0, gfk@gfk.com
www.gfk.com

Amt für Statistik Berlin-Brandenburg

Behlertstraße 3a
14467 Potsdam
Telefon: 0331 – 817 31 777, info@statistik-bbb.de
www.statistik-berlin-brandenburg.de

Regionale Kooperationspartner

Ministerium für Wirtschaft und Europaangelegenheiten des Landes Brandenburg

Heinrich-Mann-Allee 107

14473 Potsdam

Telefon: (0331) 8 66-0, poststelle@mw.brandenburg.de,
www.wirtschaft.brandenburg.de

Business Angel Berlin-Brandenburg e.V.

Geschäftsstelle Potsdam

Steinstr. 104-106

14480 Potsdam

Telefon: 030 – 212 54 884, potsdam@bacb.de,
www.bacb.de

Eine aktualisierte Zusammenfassung finden Sie unter
www.gruenden-in-potsdam.de.

Adressen & Links

Allgemeine Informationen

www.gruendungsnetz.brandenburg.de

Gründungsnetz Brandenburg, wichtige Informationen, vollständige Businessplanstruktur

www.b-p-w.de

Businessplan Wettbewerb Berlin-Brandenburg

www.existenzgruender.de

Existenzgründungsportal des Bundesministeriums für Wirtschaft und Technologie

www.gruenderleitfaden.de

Digitaler Gründerleitfaden mit vielfältigen Serviceangeboten

www.gruendung-aktuell.de

Informationen und Diskussionsbeiträge zum Gründungsgeschehen in Deutschland

www.gruenderstadt.de

Bundesweite interessante Plattform für Existenzgründer/innen mit Foren aktuellen Terminen und News

www.foerderland.de

Umfangreiche kommerzielle Internetseite für Existenzgründer

Qualifizierung

<http://infobub.arbeitsagentur.de>

KURSNET der Agentur für Arbeit mit bundesweiten Qualifizierungsangeboten

www.wdb-brandenburg.de

Weiterbildungsdatenbank der LASA

Finanzierung und Fördermittel

www.foerderdatenbank.de

Fördermitteldatenbank, die alle Förderprogramme des Bundes

www.kfw.de

Vertiefende Informationen zu den Bundesförderprogrammen

www.ilb.de

Fördermittel des Landes Brandenburg

www.bbimweb.de

Informationen zu öffentlichen Bürgschaften im Land Brandenburg

www.bc-capital.de

Informationen über Beteiligungsfonds

www.mbg-bb.de

Beteiligungskapitalgeber

www.business-angels.de

Business Angels Netzwerk Deutschland e.V.

www.arbeitsagentur.de

Bundesagentur für Arbeit

Adressen & Links

Freie Berufe

www.freie-berufe.de

Bundesverband Freie Berufe

www.freie-berufe-brandenburg.de

Landesverband für Freie Berufe Brandenburg e.V.

www.ifb-gruendung.de

Institut für Freie Berufe

Franchise

www.franchiseverband.de

Deutscher Franchise Verband e.V.

www.franchiseportal.de

Umfassende Informationen zum Thema Franchise, Statistiken, Datenbank von Franchise-Gebern u.v.m.

www.franchisestarter.de

Wissen für Unternehmer und Gründer

Unternehmensnachfolge

www.nexxt-change.org

Informationen für Nachfolger und Unternehmer

Brancheninformationen

www.destatis.de

Statistisches Bundesamt

www.statistik-berlin-brandenburg.de

Amt für Statistik Berlin Brandenburg

www.potsdam.de

Statistische Daten zur Landeshauptstadt Potsdam unter Rathaus Online „Wahlen und Statistik“

www.berliner-volksbank.de

Branchenbriefe bieten Informationen Marktsituation

www.dsgv.de

Ausführliche aber kostenpflichtige Branchen-Reports des Deutsche Sparkassen- und Giroverbandes

Weitere aktuelle Links finden Sie im Internet unter www.gruenden-in-potsdam.de.

Förderprogramme

Landeshauptstadt Potsdam

- Zuwendungen zur Teilnahme an Messen, Ausstellungen und Kooperationsbörsen
- Zuwendungen zur Verbilligung von Zinsleistungen
- KMU-Förderung: Unterstützung von Existenzgründungen in den Branchen Einzelhandel, Gastronomie sowie dem produzierenden Handwerk

www.potsdam.de/wirtschaft

Förderprogramme des Landes Brandenburg

GRW - Förderung der gewerblichen Wirtschaft:

Antragsberechtigt sind Existenzgründer/innen und junge Unternehmen der gewerblichen Wirtschaft, die Investitionen zur Errichtung, Umstellung, Erweiterung und grundlegenden Rationalisierung einer Betriebsstätte umsetzen möchten. (www.ilb.de)

Brandenburg-Kredit Mikro (ERP-Gründerkredit – StartGeld):

Gründer, Freiberufler und kleinen Unternehmen bis zu drei Jahren nach Aufnahme ihrer Geschäftstätigkeit können Kredite mit günstigen Konditionen zur Förderung von Investitionen und Betriebsmittel in Brandenburg erhalten. (www.ilb.de)

Kompetenzentwicklung durch Qualifizierung in KMU:

Zuschussförderung von Qualifikationsmaßnahmen für Mitarbeiter/innen in den Unternehmen sowie für das Management (www.lasa-brandenburg.de)

www.gruendungsnetz.brandenburg.de

Förderprogramme des Bundes

ERP-Gründerkredit – StartGeld:

Förderprogramm für gewerbliche und freiberufliche Existenzgründungen bis 3 Jahre nach der Gründung, gefördert werden Betriebsmittel und Investitionen, maximaler Kreditbetrag: 100.000 EUR

ERP-Gründerkredit – Universell:

Förderprogramm für gewerbliche und freiberufliche Existenzgründungen bis 3 Jahre nach der Gründung, gefördert werden Betriebsmittel und Investitionen, maximaler Kreditbetrag: 10.000.000 EUR

ERP-Kapital für Gründung:

Als Nachrangdarlehen stärkt dieses Programm die Eigenkapitalbasis und erleichtert damit die Aufnahme von Fremdkapital, Finanzierung von Betriebsmitteln und Investitionen

Unternehmerkredit:

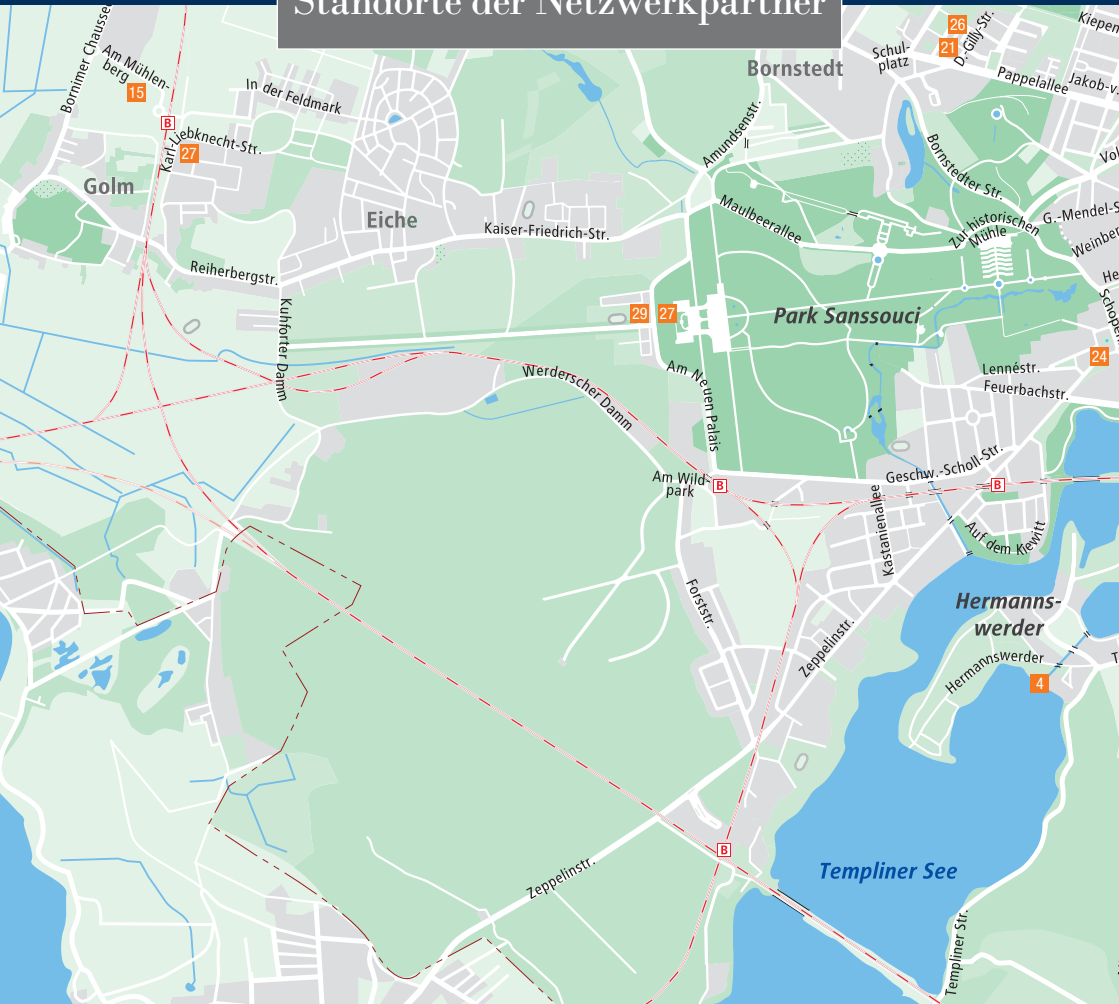
Junge Unternehmen der gewerblichen Wirtschaft und der Freien Berufe, die mindestens eine 3 jähriger Marktpräsenz aufweisen, können über dieses Programm langfristige Finanzierungsvorhaben von Betriebsmitteln und Investitionen durchführen.

EXIST-Gründerstipendium:

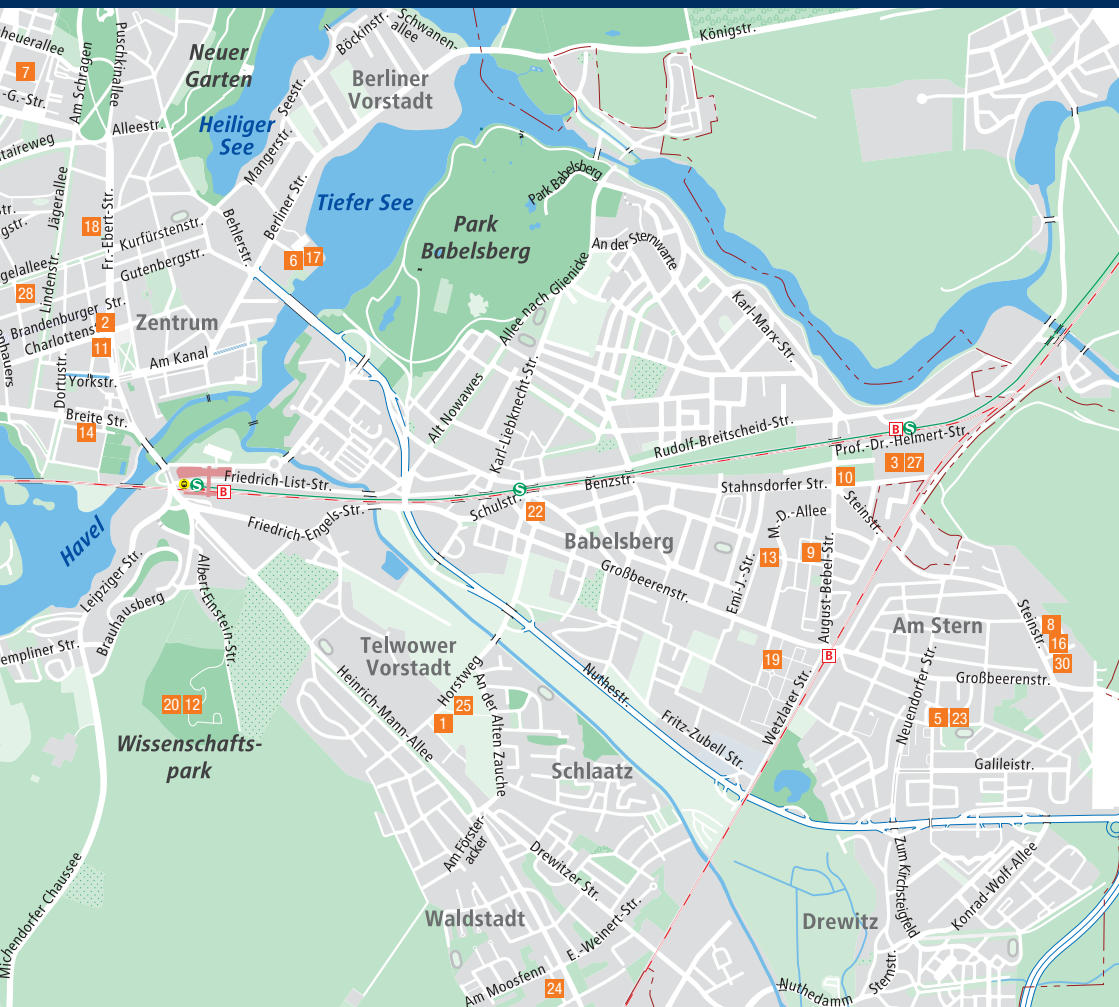
Förderung für Gründer/innen aus Hochschulen und außeruniversitären Forschungseinrichtungen, die ihre Gründungsidee in einem Businessplan konzeptionell vorbereiten möchten, Stipendium zur Sicherung der Lebenshaltungskosten, Sachkosten und Coaching.

www.kfw.de
www.exist.de

Standorte der Netzwerkpartner

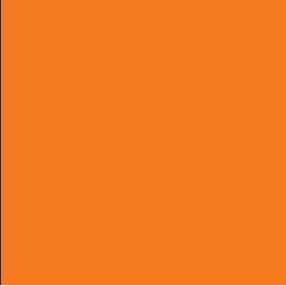


- 1 Agentur für Arbeit Potsdam
- 2 Berliner Volksbank eG
- 3 BIEM-Brandenburgisches Institut für Existenzgründung und Mittelstandsförderung e.V.
- 4 Biotech Campus Potsdam
- 5 Bürgerschaftsbank Brandenburg GmbH
- 6 enterprise Potsdam
- 7 Fachhochschule Potsdam
- 8 Finanzamt Potsdam
- 9 Gründerzentren in der Medienstadt
- 10 Hasso Plattner Ventures
- 11 Handwerkskammer Potsdam
- 12 Helmholtz-Zentrum Potsdam Deutsches GeoForschungsZentrum – GFZ
- 13 Hochschule für Film und Fernsehen „Konrad Wolf“ Potsdam-Babelsberg
- 14 Industrie- und Handelskammer Potsdam
- 15 Innovationszentrum GO:IN / GO:INcubator GmbH

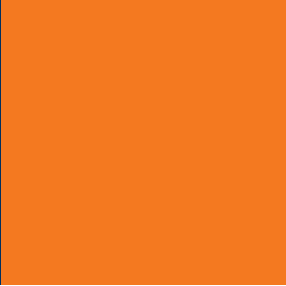


- 16 Investitionsbank des Landes Brandenburg
- 17 kulturgewinn – Kunst und Kultur als Unternehmen
- 18 Landeshauptstadt Potsdam – Wirtschaftsförderung
- 19 LASA – Landesagentur für Struktur und Arbeit Brandenburg GmbH
- 20 LAUF e.V. – Landesvereinigung außeruniversitärer Forschung in Brandenburg e.V.
- 21 Lotsendienst der Landeshauptstadt Potsdam
- 22 Lotsendienst für Migranten/innen
- 23 Märkische Beteiligungsgesellschaft Berlin-Brandenburg GmbH
- 24 Mittelbrandenburgische Sparkasse in Potsdam
- 25 Jobcenter Potsdam
- 26 TGZP GmbH / Potsdamer Centrum für Technologie
- 27 Universität Potsdam – Potsdam Transfer
- 28 Unternehmerverband Brandenburg e.V.
- 29 UP Transfer GmbH
- 30 ZukunftsAgentur Brandenburg GmbH

Eigene Notizen



Eigene Notizen



Eigene Notizen

