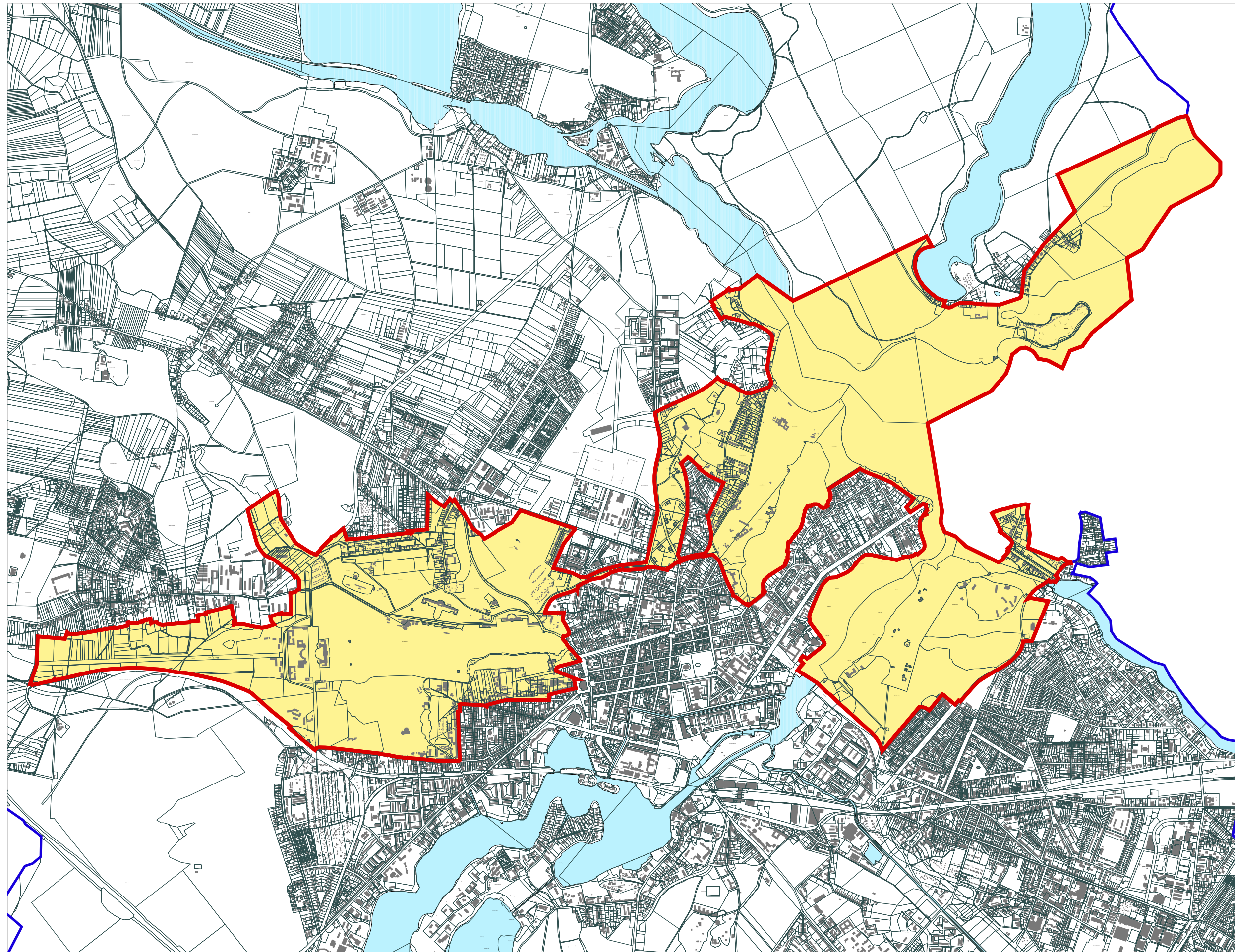




Karte des Geltungsbereiches der Satzung zum Schutz des UNESCO-Welterbes der Landeshauptstadt Potsdam



Satzung zum Schutz des UNESCO-
Welterbes der Landeshauptstadt
Potsdam vom 04.09.1996

-  Denkmalbereichssatzung
UNESCO-Welterbe
-  Stadtgrenze Potsdam

erstellt im M 1: 31.000
Stand: 16.03.2010

Stadtverwaltung Potsdam
Bereich Stadtentwicklung - Verkehrsentwicklung
e-mail: stadtentwicklung@rathaus.potsdam.de

Bereich Untere Denkmalschutzbehörde
e-mail: denkmalpflege@rathaus.potsdam.de

