

Kleingärten, im VGS e. V. organisiert

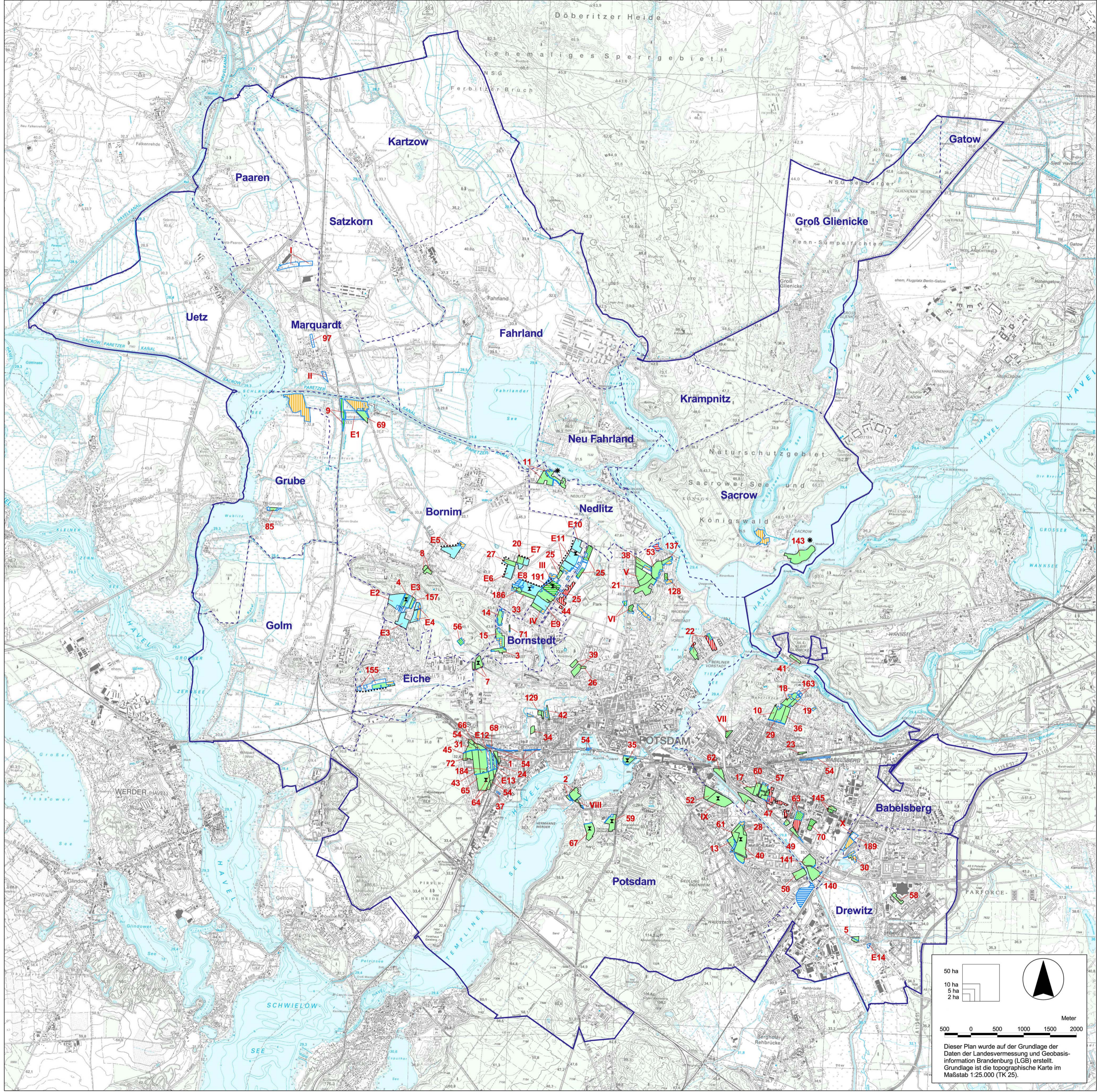
1	Alte Mühle	Potsdam
2	Alter Tornow	Potsdam
3	Am Drachenberg	Bornstedt
4	Am Großen Herzberg I	Bornim
5	Am Hirtengraben	Drewitz
7	Am Lindstedter Tor	Eiche/Bornstedt
8	Am Pannenberg	Bornim
9	Am Paretzer Kanal	Bornim
10	Am Sportplatz	Babelsberg
11	Am Weißen See	Nedlitz
13	An der Alten Zauche	Potsdam
14	An der Amundsenstraße	Bornstedt
15	An der Katharinenholzstr.	Bornstedt
17	Angergrund	Babelsberg
18	Babelsberg 1912	Babelsberg
19	Babelsberg Nord	Babelsberg
20	Am Beerenbusch	Bornim
21	Bergauf	Potsdam
22	Berliner Vorstadt	Potsdam
23	Birkenhain	Babelsberg
24	Birnbäumenden	Potsdam
25	Bornstedter Feld	Bornstedt
26	Einsiedelei	Potsdam
27	Eintracht	Bornim
28	Erlengrund	Potsdam
29	Freie Scholle	Babelsberg
30	Wochenend	Drewitz
31	Geschwister Scholl	Potsdam
33	Am Habichtweg	Bornim
34	Hans-Sachs-Straße	Potsdam
35	Am Hinzenberg	Potsdam
36	Hoffnung	Babelsberg
37	Im Bogen	Potsdam
38	Im Grund	Potsdam
39	Katzensäule	Potsdam
40	Käthe Kollwitz	Potsdam
41	Klein Glienicke	Babelsberg
42	Klein Sanssouci	Potsdam
43	Krähenbusch	Potsdam
44	Kurzes Feld	Bornstedt
45	Lindengrund	Potsdam
47	Moosgarten	Babelsberg
49	Nuthestrand I	Babelsberg
50	Nuthestrand II	Potsdam
51	Nuthetal	Babelsberg
52	Oberförsterwiese	Potsdam
53	Pfingsberg	Potsdam
54	Am Kaiserbhf. Reichsbahn	Potsdam/B.berg
56	Schloss Lindstedt	Bornim
57	Selbsthilfe	Babelsberg
58	Sonnenland	Drewitz
59	Sternschanze	Potsdam
60	Süd-West	Babelsberg
61	Teltower Damm	Potsdam
62	Übergang	Babelsberg
63	Uns genügt's	Babelsberg
64	Unverzagt-Fliederweg	Potsdam
65	Unverzagt-Rosenweg	Potsdam
66	Unverzagt-Nord	Potsdam
67	Waldwiese	Potsdam
68	Werderscher Weg	Potsdam
69	Zum Dreieck	Bornim
70	Grüner Winkel	Babelsberg
71	Zur Schlehenhecke	Bornstedt
72	Rosenfels	Potsdam
85	An der Wublitz	Grube
97	Haseleck	Marquardt
128	Höhenstraße	Potsdam
129	Am Teehäuschen	Potsdam
137	Bertinstraße 12/13	Potsdam
140	Nuthe-Stern	Babelsberg
141	Am Schlatz	Babelsberg
143	Sacrow-Meedehorn	Sacrow
145	Grünstraße	Babelsberg
155	Eiche-Lindengrund	Eiche
157	Am Großen Herzberg II '89	Bornim
163	Glienicker Winkel	Babelsberg
184	Zur Buche	Potsdam
186	An der Amtsstraße	Bornim
189	Am Bahnhof Drewitz	Drewitz
191	Freundschaft 2001	Bornim

Kleingärten, nicht im VGS e.V. organisiert

I	Potsdam Nord	Marquardt
II	Am Driftweg	Marquardt
III	Feldflur	Bornstedt
IV	Tiefer Grund	Bornstedt
V	Am Hang	Potsdam
VI	Pfingsberg	Potsdam
VII	Mühlenstr./Park Babelsberg	Babelsberg
VIII	Templiner Str	Potsdam
IX	Kolonie Daheim	Potsdam
X	Kohlhasenbrück	Babelsberg

Ersatzflächen

E1	Marquardt Damm	Bornim
E2	Am Großen Herzberg I	Bornim
E3	Am Großen Herzberg	Bornim
E4	Am Großen Herzberg	Bornim
E5	Am schrägen Weg	Bornim
E6	Eintracht	Bornim
E7	Am Beerenbusch	Bornim
E8	westl. des Habichtweges	Bornim
E9	westl. der Kirschallee	Bornstedt
E10	westl. der Kirschallee	Bornstedt
E11	westl. der Kirschallee	Bornstedt
E12	Bhf. Wildpark	Potsdam
E13	Bhf. Wildpark	Potsdam
E14	Nuthedamm/Trebener Str.	Drewitz



Kleingarten - Entwicklungskonzept 2007
Plan 2: Umnutzung und Vergleich der Kleingärten von 1996 bis 2006

Legende

Kleingarten-Flächen

- Keine Veränderung gegenüber dem Kleingarten-Konzept 1996
- Davon:
 - Dauerhafte Kleingärten
 - Ersatzflächen
 - Rückentwicklung
 - Umnutzung
- Veränderung gegenüber dem Kleingarten-Konzept 1996
 - Davon:
 - Rückentwicklung nicht erwogen
 - Inanspruchnahme erfolgt
 - Umnutzung nicht erwogen
 - Umnutzung nicht erfolgt
 - Umnutzung erfolgt
 - Rückentwicklung erfolgt
 - Erholungsnutzung
 - Aufgelöst, bzw. keine Kleingartenanlage nach BKleingG
 - Inanspruchnahme wird nicht erwogen

Grün- und Erholungszusammenhänge

- Öffentliche Durchwegung und Benutzbarkeit von Gemeinschaftsanlagen erhalten und sichern
- Maßnahmen zur Ufergestaltung und -renaturierung gemeinsam mit den Kleingärtnern erarbeiten und verwirklichen
- Ortsrandbildung und Übergang in die Landschaft durch Kleingärten herausbilden

Ergänzende Hinweise

- 128 Kartierungsnummern des VGS e.V. Potsdam
- VI Nummerierung für nicht im VGS e.V. organisierte Kleingärten (Nr. entspricht nicht der des Konzepts 1996)
- E1 Kartierungsnummer Ersatzfläche
- Stadtgrenze Landeshauptstadt Potsdam
- Gemarkungsgrenzen

50 ha
10 ha
5 ha
2 ha

Meter
500 0 500 1000 1500 2000

Dieser Plan wurde auf der Grundlage der Daten der Landesvermessung und Geobasisinformation Brandenburg (LGB) erstellt. Grundlage ist die topographische Karte im Maßstab 1:25.000 (TK 25).

Kleingarten - Entwicklungskonzept 2007
Plan 2: Umnutzung und Vergleich der Kleingärten von 1996 bis 2006

Fachbereich Stadtplanung und Bauordnung
Bereich Stadtentwicklung - Verkehrsentwicklung
14461 Potsdam
www.potsdam.de/Stadtentwicklung

Stand: 27.07.2007