



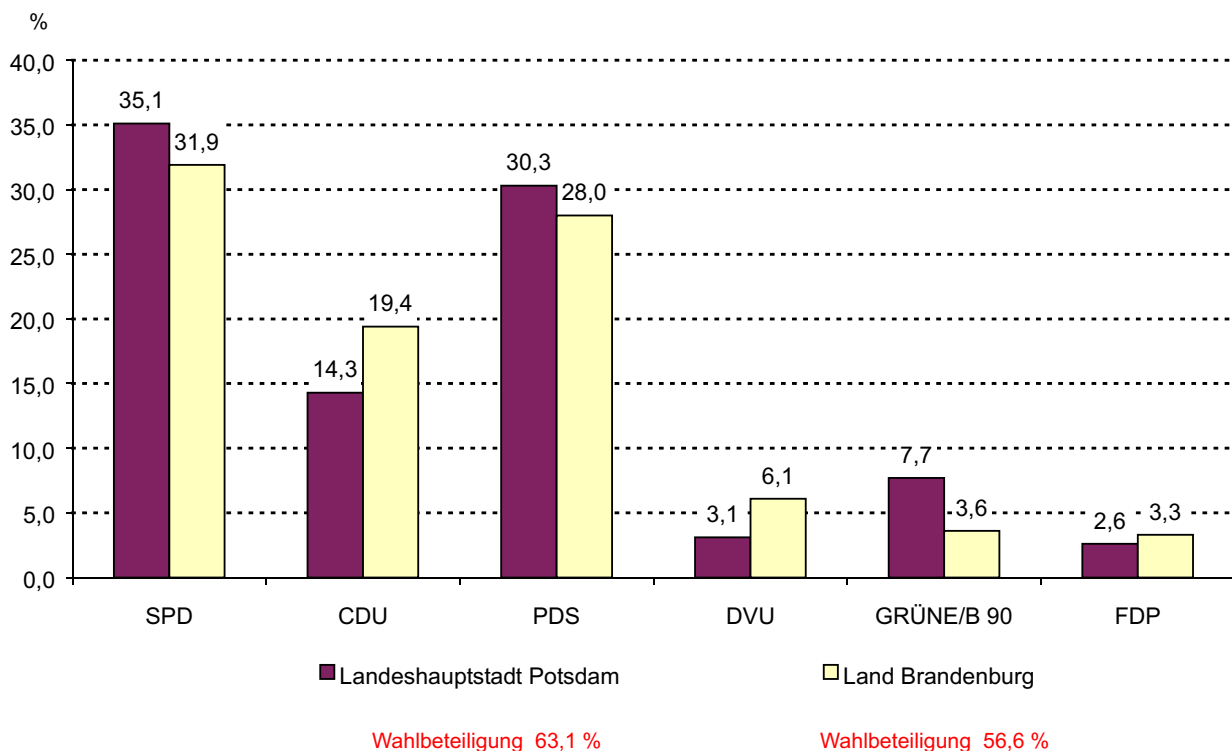
# Landeshauptstadt Potsdam

Der Oberbürgermeister

Wahlbüro

---

## Landtagswahl am 19. September 2004 in der Landeshauptstadt Potsdam



Landeshauptstadt Potsdam  
Der Oberbürgermeister  
Servicebereich Finanzen und Berichtswesen  
Bereich Statistik und Wahlen

Verantwortlich: Dr. Matthias Förster, Bereich Statistik und Wahlen

Bearbeitung: Heike Gumz, Tel.: (03 31) 2 89-12 54  
Annekatri Bundrock, Tel.: (03 31) 2 89-12 55  
Gabriele Gast, Tel.: (03 31) 2 89-12 47

Verlag: Landeshauptstadt Potsdam,  
Servicebereich Finanzen und Berichtswesen,  
Bereich Statistik und Wahlen

Druckerei: Landeshauptstadt Potsdam, Zentrale Dienste

Redaktionsschluss: 24. September 2004

Postbezug: Landeshauptstadt Potsdam  
Servicebereich Finanzen und Berichtswesen  
14461 Potsdam

Direktbezug: Landeshauptstadt Potsdam  
Servicebereich Finanzen und Berichtswesen,  
Bereich Statistik und Wahlen  
Hegelallee 6-10, Haus 6  
14467 Potsdam

Gebühr: 7,50 EUR (zuzüglich Versandkosten)

Quellen: Stadtverwaltung Potsdam  
Landeswahlleiter

Statistischer Auskunftsdienst: Telefon: (03 31) 2 89-12 59  
Telefax: (03 31) 2 89-12 51  
e-Mail: Statistik@Rathaus.Potsdam.de

### Zeichenerklärung

- = Angabe gleich Null
- 0 = Zahl ist kleiner als die Hälfte der verwendeten Einheiten
- .
- ... = Angabe liegt nicht vor oder Veröffentl. ist aus Datenschutzgründen nicht möglich
- ... = Angabe lag bei Redaktionsschluss noch nicht vor
- r = berichtigte Angabe
- p = vorläufige Zahl
- s = geschätzte Zahl
- x = Tabellenfach gesperrt, Aussage nicht sinnvoll
- darunter = teilweise Ausgliederung einer Summe
- davon = vollständige Aufgliederung einer Summe
- ( ) = Aussagewert eingeschränkt, da der Wert Fehler aufweisen kann

Nachdruck, auch auszugsweise, nur mit Quellenangabe gestattet.

Inhaltsverzeichnis		Seite
1	Vorbemerkungen	3
2	Ergebnisse in der Landeshauptstadt Potsdam und im Land Brandenburg	5
3	Wahlbeteiligung in der Stadt Landeshauptstadt Potsdam	6
4	Erststimmenergebnisse in der Stadt Landeshauptstadt Potsdam	7
5	Zweitstimmenergebnisse in der Landeshauptstadt Potsdam	8
6	Zweitstimmenergebnisse nach Stadtteilen	10
7	Wahlen im Vergleich seit 1999	13
8	Briefwahl	14
9	Wahlhelfer	16
10	Anhang	17
10.1	Wahlbezirke und Wahlkreise der Landeshauptstadt Potsdam zur Landtagswahl 2004	17
10.2	Wahlbezirke der Landeshauptstadt Potsdam zur Landtagswahl 2004	18
10.3	Bezeichnung der Wahlvorschlagsträger	19
Anlage	Ergebnisse nach Wahlbezirken	19

#### Tabellenverzeichnis

Tab. 1	Zweitstimmenergebnisse in der Landeshauptstadt Potsdam und im Land Brandenburg	5
Tab. 2	Wahlbeteiligung zu den Landtagswahlen 1994, 1999 und 2004 im Vergleich	6
Tab. 3	Gültige Erststimmen der Direktkandidaten in den Wahlkreisen 21 und 22	7
Tab. 4	Gültige Erststimmen der Direktkandidaten im Wahlkreis 19	8
Tab. 5	Gültige Zweitstimmen in der Landeshauptstadt Potsdam 1999 und 2004	8
Tab. 6	Zweitstimmenanteile nach Stadtteilen zur Landtagswahl 2004	10
Tab. 7	Vergleich der Zweitstimmenergebnisse der Urnen- und Briefwahl zur Landtagswahl 2004	15

#### Abbildungsverzeichnis

Abb. 1	Zweitstimmenanteile ausgewählter Parteien im Vergleich	5
Abb. 2	Sitzverteilung im 4. Landtag Brandenburg (Vorläufiges Ergebnis)	6
Abb. 3	Vergleich der Stimmen für die Direktkandidaten 1999 und 2004	7
Abb. 4	Stimmenanteile ausgewählter Parteien in der Landeshauptstadt Potsdam 1999 und 2004	9
Abb. 5	Stimmengewinne bzw. -verluste ausgewählter Parteien 2004 im Vergleich zu 1999	9
Abb. 6	Wahlergebnisse ausgewählter Parteien 1999 bis 2004	13
Abb. 7	Briefwähler nach Altersgruppen	14
Abb. 8	Ausgestellte Wahlscheine 1999 und 2004 im Vergleich	14
Abb. 9	Absoluter und relativer Anteil der Briefwähler von 1993 bis 2004	15
Abb. 10	Wahlhelfer nach Einsatzort	16
Abb. 11	Eingang der telefonischen Schnellmeldungen im Wahlbüro	16



## 1 Vorbemerkungen

Am 19. September 2004 wurde zum vierten Mal in den 44 Wahlkreisen des Landes Brandenburg der Landtag gewählt. Insgesamt ziehen

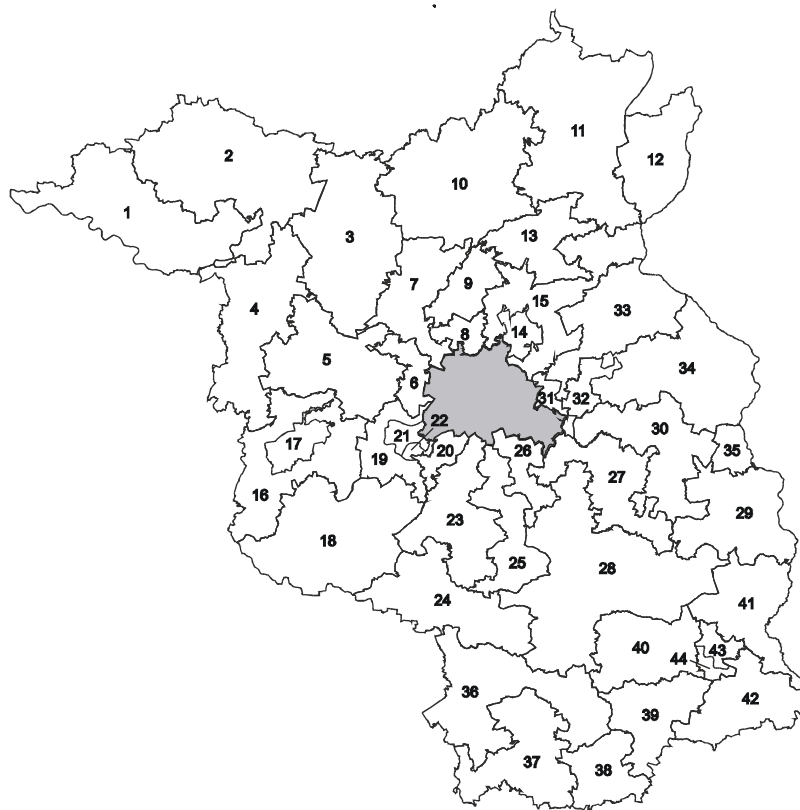
### 88 Abgeordnete

in das Landesparlament. 44 Abgeordnete werden durch Mehrheitswahl in den Wahlkreisen, die übrigen durch Verhältniswahl nach den Landeslisten der Parteien oder politischen Vereinigungen gewählt.

Mit der Erststimme entscheiden die Wählerinnen und Wähler, welche/r Wahlkreiskandidat/in einer Partei oder politischen Vereinigung oder welche/r Einzelkandidat/in direkt in den Landtag gewählt wird. Seine zweite Stimme kann die Wählerin oder der Wähler nur einer Partei oder politischen Vereinigung geben, die mit einer Landesliste zur Wahl antritt. Mit der Zweitstimme bestimmen die Wählerinnen und Wähler die Stärke der einzelnen Parteien und politischen Vereinigungen im Landtag, die die Fünf-Prozent-Hürde überschritten oder mindestens ein Direktmandat errungen haben. Die **Zweitstimme** ist also die maßgebende Stimme für die **politische** Zusammensetzung des Landtages. Mit der **Erststimme** bestimmen die Wählerinnen und Wähler auch über die **personelle** Zusammensetzung des Landtages mit.

In der Wahlpraxis kann es passieren, dass eine Partei oder politische Vereinigung mehr Direktmandate gewonnen hat, als ihr prozentual nach ihren Zweitstimmen zustehen würden. Da, die durch die Erststimme erzielten Direktmandate eine Partei oder politische Vereinigung stets behält, können **Überhangmandate**, die nicht durch Zweitstimmen gedeckt sind, entstehen. Hat eine Partei oder politische Vereinigung drei oder mehr Überhangmandate gewonnen, erhalten die anderen im Landtag vertretenen Parteien und politischen Vereinigungen dafür einen proportionalen Ausgleich, damit das durch die Zweitstimme bestimmte Verhältnis wieder hergestellt wird. Solch eine Mandatsaufstockung ist jedoch nicht bis in das Unendliche möglich. Der Gesetzgeber hat als Abgeordneten-Obergrenze für den Brandenburger Landtag die Zahl 110 gesetzt.

.Wahlkreise zur Landtagswahl 2004 im Land Brandenburg



Wie aus der Pressemitteilung des Landeswahlleiters (Nr. 27/04) zu entnehmen war, bewarben sich insgesamt 481 Kandidaten um einen der 88 Sitze des 4. Brandenburger Landtages. 144 (29,9 %) von ihnen waren Frauen. Im Vergleich dazu traten zur Landtagswahl 1999 insgesamt 360 Bewerber, darunter 101 Frauen (28,1 %), an. Von den 481 Bewerbern stellten sich 320 Bewerber (darunter 80 Frauen) als Direktkandidaten in den 44 Wahlkreisen dem Votum. Auf den Landeslisten der 15 zugelassenen Parteien und politischen Vereinigungen kandidierten 379 Bewerber (darunter 114 Frauen). 218 Kandidaten (darunter 50 Frauen) bewarben sich sowohl als Direktbewerber in einem Wahlkreis als auch mit einem Listenplatz auf einer Landesliste um ein Mandat.

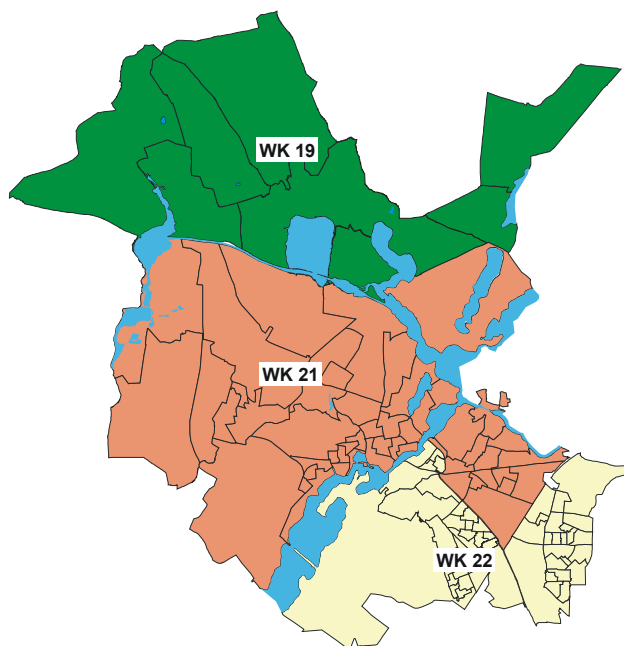
Der Anteil der Frauen an den Wahlvorschlägen der Parteien und politischen Vereinigungen war unterschiedlich ausgeprägt. An der Spitze lag mit 47,5 % die SPD (80 Bewerber, darunter 38 Frauen). Der Frauenanteil bei der PDS betrug 46,3 % (54 Bewerber, darunter 25 Frauen). Bei GRÜNE/B 90 traten 20 Frauen an (39,2 %/51 Bewerber). Unter den 48 Bewerbern der CDU sind 10 Frauen (20,8 %). Den niedrigsten Frauenanteil wiesen Offensive D mit 9,4 % (3 Frauen/insgesamt 32 Bewerber) und die Liste von JA (zehn Kandidaten) mit keiner Frau auf. Unter den neun Einzelbewerbern befand sich eine Frau.

Die SPD hat mit 79 Bewerbern die längste Landesliste, gefolgt von der CDU mit 48 Kandidaten und der PDS mit 40 Bewerbern. Die Listen der DKP und der GRAUEN mit jeweils 6 Bewerbern sind am kürzesten.

Das Durchschnittsalter aller Kandidaten für die diesjährige Landtagswahl lag mit 46 Jahren um ein Jahr höher als bei der Landtagswahl 1999, wobei das Durchschnittsalter der Frauen mit 45 Jahren niedriger ausfällt. Mit Abstand das jüngste Durchschnittsalter wiesen mit 24 Jahren die Bewerber von JA auf. Das höchste Durchschnittsalter hatten mit 65 Jahren die GRAUEN-Kandidaten. Bei der SPD betrug das Kandidaten-Durchschnittsalter 45 Jahre (1999: 47 Jahre), bei der CDU 47 Jahre (1999: 46 Jahre), bei der PDS 48 Jahre (1999: 45 Jahre), bei GRÜNE/B 90 44 Jahre (1999: 43 Jahre) und bei der FDP 48 Jahre (1999: 48 Jahre). Von allen Kandidaten kamen aus der Altersgruppe der 50- bis unter 55-jährigen mit 80 (darunter 27 Frauen) die meisten Bewerber. Die Frauen hatten in der Altersgruppe der 40- bis unter 45-jährigen ihren größten Anteil. Hier stellten sie 45,2 % der Bewerber (33 von 73).

In der Landeshauptstadt Potsdam waren 117 519 wahlberechtigte Bürger aufgerufen, in den Wahlkreisen 19, 21 und 22 zu wählen. Den Wahlkreis 19 umfasst neben den nördlichen Ortsteilen Potsdams auch die Gemeinden Michendorf und Schiellowsee sowie die Stadt Werder (Havel).

Wahlkreise in der Landeshauptstadt Potsdam



## 2 Ergebnisse in der Landeshauptstadt Potsdam und im Land Brandenburg

Tab. 1 Zweitstimmenergebnisse in der Landeshauptstadt Potsdam und im Land Brandenburg

	Landeshauptstadt Potsdam			Land Brandenburg			Sitze im Landtag
	absolut	%	Gewinn/ Verlust %	absolut	%	Gewinn/ Verlust %	
Wähler/Wahlbeteiligung	74 135	63,1	2,7	1 194 407	56,6	2,3	
Gültige Stimmen	72 850	98,3	-0,8	1 169 005	97,9	-0,8	
davon							
SPD	25 593	35,1	-2,9	372 956	31,9	-7,4	33 (-4)
CDU	10 429	14,3	-6,2	227 036	19,4	-7,1	20 (-5)
PDS	22 073	30,3	-1,4	326 922	28,0	4,7	29 (+7)
DVU	2 257	3,1	0,2	71 003	6,1	0,8	6 (+1)
GRÜNE/B 90	5 598	7,7	3,5	42 107	3,6	1,7	
FDP	1 873	2,6	1,1	38 887	3,3	1,4	
AfW	167	0,2	0,2	11 006	0,9	-	
AUB-Brandenburg	323	0,4	0,4	9 991	0,9	-	
DKP	214	0,3	0,3	2 086	0,2	-	
GRAUE	693	1,0	1,0	10 503	0,9	-	
FAMILIE	2 868	3,9	3,9	30 824	2,6	-	
50 Plus	425	0,6	0,6	11 876	1,0	-	
JA	144	0,2	0,2	4 107	0,4	-	
Offensive D	57	0,1	0,1	3 713	0,3	-	
BRB	136	0,2	0,2	5 988	0,5	-	

Abb. 1 Zweitstimmenanteile ausgewählter Parteien im Vergleich

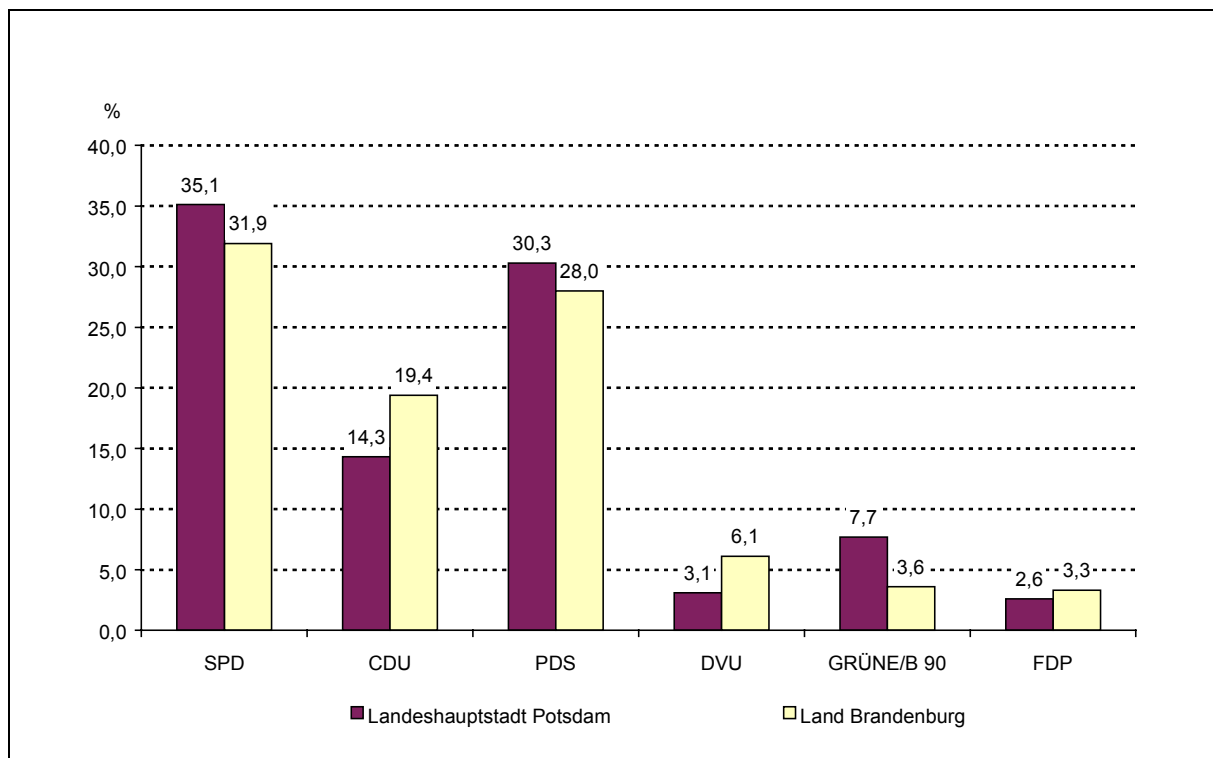
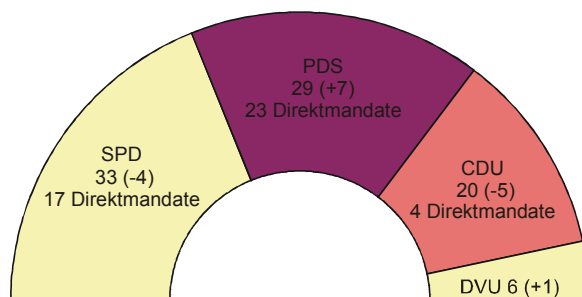


Abb. 2 Sitzverteilung im 4. Landtag Brandenburg (Vorläufiges Ergebnis)



In den 44 Wahlkreisen konnte die SPD diesmal nur 17 Direktkandidaten ins Landesparlament bringen. 1999 gewann die SPD 37 Direktmandate. 4 Direktkandidaten stellt die CDU, zwei mehr als 1999 und die PDS erhielt 23 Direktmandate. 1999 waren es nur 5. Insgesamt sitzen 10 Potsdamer im Landtag. Aus der SPD Klara Geywitz, Matthias Platzeck (beide Direktmandat) und Dr. Esther Schröder. Die PDS ist mit Heinz Vietze, Dr. Hans-Jürger Scharfenberg, Anita Tack und Torsten Krause, der das Direktmandat im Wahlkreis 10 gewann, vertreten. Für die CDU sind Johanna Wanka, Sven Petke und Dr. Wieland Niekisch als Potsdamer im Landtag.

### 3 Wahlbeteiligung in der Stadt Landeshauptstadt Potsdam

Um 14.00 Uhr hatten 32,5 % der Wahlberechtigten ihre Stimme abgegeben. Um 18:00 Uhr lag die Wahlbeteiligung in der Landeshauptstadt Potsdam bei 63,1 %. Damit war die Wahlbeteiligung um 6,5 Prozentpunkte höher als der Landesdurchschnitt und 3 Prozentpunkte höher als 1999. Der Wahlkreis 21 in Potsdam hatte mit 66,9 % die zweithöchste Wahlbeteiligung im Land unter den 44 Wahlkreisen. Die höchste Wahlbeteiligung gab es im Wahlkreis 20 (Potsdam-Mittelmark) mit 68,4 %.

Tab. 2 Wahlbeteiligung zu den Landtagswahlen 1994, 1999 und 2004 im Vergleich

	Anzahl			Anteil %		
	1994	1999	2004	1994	1999	2004
Wahlberechtigte	105 397	102 273	117 519	100,0	100,0	100,0
Wähler	69 284	61 749	74 130	65,7	60,4	63,1
davon						
ungültige Erststimmen	763	857	1 718	1,1	1,4	2,3
gültige Erststimmen	68 521	60 892	72 412	98,9	98,6	97,7
ungültige Zweitstimmen	580	536	1 286	0,8	0,9	1,7
gültige Zweitstimmen	68 704	61 213	72 844	99,2	99,1	98,3

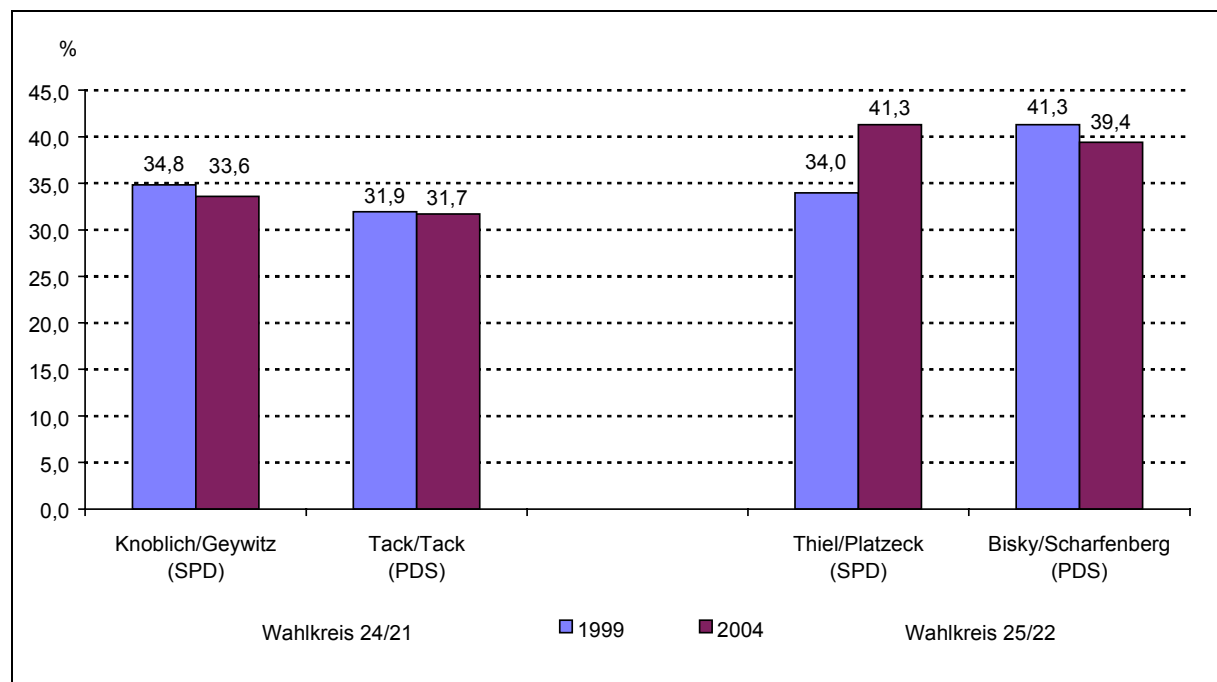


#### 4 Erststimmenergebnisse in der Stadt Landeshauptstadt Potsdam

Tab. 3 Gültige Erststimmen der Direktkandidaten in den Wahlkreisen 21 und 22

Direktkandidat	absolut	%	Stimmenmehrheiten in ... Wahlbezirken
Wahlkreis 21 (59 Wahlbezirke)			
<b>Geywitz, Klara (SPD)</b>	12 330	33,6	35
Dr. Niekisch, Wieland (CDU)	6 799	18,5	-
Tack, Anita (PDS)	11 649	31,7	21
Wieland, Wolfgang (GRÜNE/B 90)	4 507	12,3	-
Lanfermann, Heinz (FDP)	1 416	3,9	-
Wahlkreis 22 (58 Wahlbezirke)			
<b>Platzeck, Matthias (SPD)</b>	12 805	41,3	24
Petke, Sven (CDU)	3 399	11,0	-
Dr. Scharfenberg, H.-Jürgen (PDS)	12 217	39,4	33
Kellner Michael (GRÜNE/B 90)	774	2,5	-
Tributh, Astrid (FDP)	790	2,6	-
Promnitz, Dirk (AfW)	395	1,3	-
Martin, Andreas (AUB-Brandenburg)	596	1,9	-

Abb. 3 Vergleich der Stimmen für die Direktkandidaten 1999 und 2004



Wie 1999 gewann auch 2004 die SPD mit ihrer neuen Bewerberin Klara Geywitz aus dem Wahlkreis 21 (Potsdam nördlich der Havel, Babelsberg) das Direktmandat. Anders als 1999 wird diesmal der in diesem Wahlkreis neu angetretene SPD-Politiker Matthias Platzeck im Wahlkreis 22 (südlich der Havel - Stern, Drewitz, Waldstadt, Schlaatz, Teltower und Templiner Vorstadt, Zentrum Ost) die Interessen der Bürger im Landtag vertreten. Nach Wahlbezirken ausgewertet gewann Matthias Platzeck (SPD) in 24 und Dr. Hans-Jürgen Scharfenberg (PDS) in 33 Wahlbezirken. In einem Wahlbezirk gab es Stimmengleichheit. Klara Geywitz (SPD) erzielte im anderen Potsdamer Wahlkreis in 35 Wahlbezirken und Anita Tack (PDS) in 21 Wahlbezirken die Mehrheit. In 3 Wahlbezirken erhielten die PDS und SPD Kandidatinnen gleich viele Stimmen.

Tab. 4 Gültige Erststimmen der Direktkandidaten im Wahlkreis 19

Direktkandidat	absolut		%	
	Wahlkreis 19	Landeshauptstadt Potsdam	Wahlkreis 19	Landeshauptstadt Potsdam
Melior, Susanne (SPD)	7 158	1 462	27,8	30,9
<b>Funck, Saskia (CDU)</b>	7 228	1 281	28,1	27,1
Dr. Bernig, Andreas (PDS)	6 564	1 213	25,5	25,6
Gessinger, Joachim (GRÜNE/B 90)	1 604	346	6,2	7,3
Hüller, Heiko (FDP)	1 626	212	6,3	4,5
Kroll, Wolfgang (AfW)	1 562	221	6,1	4,7

Im Wahlkreis 19 ist Saskia Funk(CDU) die Gewinnerin der Direktkandidaten. Jedoch erhielt in den 9 Wahlbezirken der Stadt Potsdam (Nördliche Ortsteile) Susanne Melior (SPD) die meisten Stimmen. In 5 Wahlbezirken hiervon gewann sie die Wahl, in 3 Wahlbezirken erhielt Dr. Andreas Bernig die Mehrheit und im Briefwahlbezirk erreichte dies Saskia Funk(CDU). Damit haben die Direktkandidaten der CDU in der Landeshauptstadt Potsdam nur in einem Wahlbezirk, dem Briefwahlbezirk des Wahlkreises 19, mit 4 Stimmen Mehrheit gewonnen.

## 5 Zweitstimmenergebnisse in der Landeshauptstadt Potsdam

Insgesamt traten auf der Landesliste 15 Parteien bzw. politische Vereinigungen an. 1999 standen nur 9 Landeslisten zur Auswahl. 2004 waren die AfW, AUB-Brandenburg, DKP, FAMILIE, GRAUE, JA, Offensive D und BRB neu dabei.

Tab. 5 Gültige Zweitstimmen in der Landeshauptstadt Potsdam 1999 und 2004

Liste	Anzahl der gültigen Stimmen		Gewinn / Verlust	Stimmenanteil %		Gewinn / Verlust
	5.9.1999	19.9.2004		5.9.1999	19.9.2004	
SPD	23 268	25 592	2 324	38,0	35,1	-2,9
CDU	12 526	10 427	-2 099	20,5	14,3	-6,2
PDS	19 398	22 074	2 676	31,7	30,3	-1,4
DVU	1 783	2 256	473	2,9	3,1	0,2
GRÜNE/B 90	2 579	5 596	3 017	4,2	7,7	3,5
FDP	907	1 873	966	1,5	2,6	1,1
AfW	-	167	167	-	0,2	0,2
AUB-Brandenburg	-	319	319	-	0,4	0,4
DKP	-	214	214	-	0,3	0,3
GRAUE	-	694	694	-	1,0	1,0
FAMILIE	-	2 867	2 867	-	3,9	3,9
50 Plus	-	426	426	-	0,6	0,6
JA	-	146	146	-	0,2	0,2
Offensive D	-	57	57	-	0,1	0,1
BRB	-	136	136	-	0,2	0,2
Sonstige <sup>1</sup>	752	-	-752	1,2	-	-1,2

<sup>1</sup> 356 Stimmen – NPD (Nationaldemokratische Partei Deutschlands); 225 Stimmen – BFB-Die Offensive (BUND FREIER BÜRGER – OFFENSIVE FÜR DEUTSCHLAND, Die Freiheitlichen); 171 Stimmen – BFWG (Brandenburgische Freie Wähler-Gemeinschaft)

Sieger in der Landeshauptstadt Potsdam wurde auch bei dieser Landtagswahl die SPD, wobei sie 2,9 %-Punkte Stimmenverluste hinnehmen musste. Zweitstärkste Partei mit 30,3 % wurde die PDS, die auch leichte Stimmenverluste (-1,4 %-Punkte) verbuchte. Die CDU, die wieder drittstärkste Partei wurde, musste mit -6,2 %-Punkten die deutlichsten Stimmenverluste einstecken. Nur noch die GRÜNEN/B 90 konnten mit 7,7 % mehr als 5 % erzielen. Keiner der anderen 11 Parteien konnte in Potsdam die 5 %-Hürde überspringen. In 73 der 126 Wahlbezirke erhielt die SPD die Stimmenmehrheit bei der Zweitstimme, in 52 Wahlbezirken die PDS. In einem Wahlbezirk stimmten gleichviel Wähler für die SPD und die PDS.

Abb. 4 Stimmenanteile ausgewählter Parteien in der Landeshauptstadt Potsdam 1999 und 2004

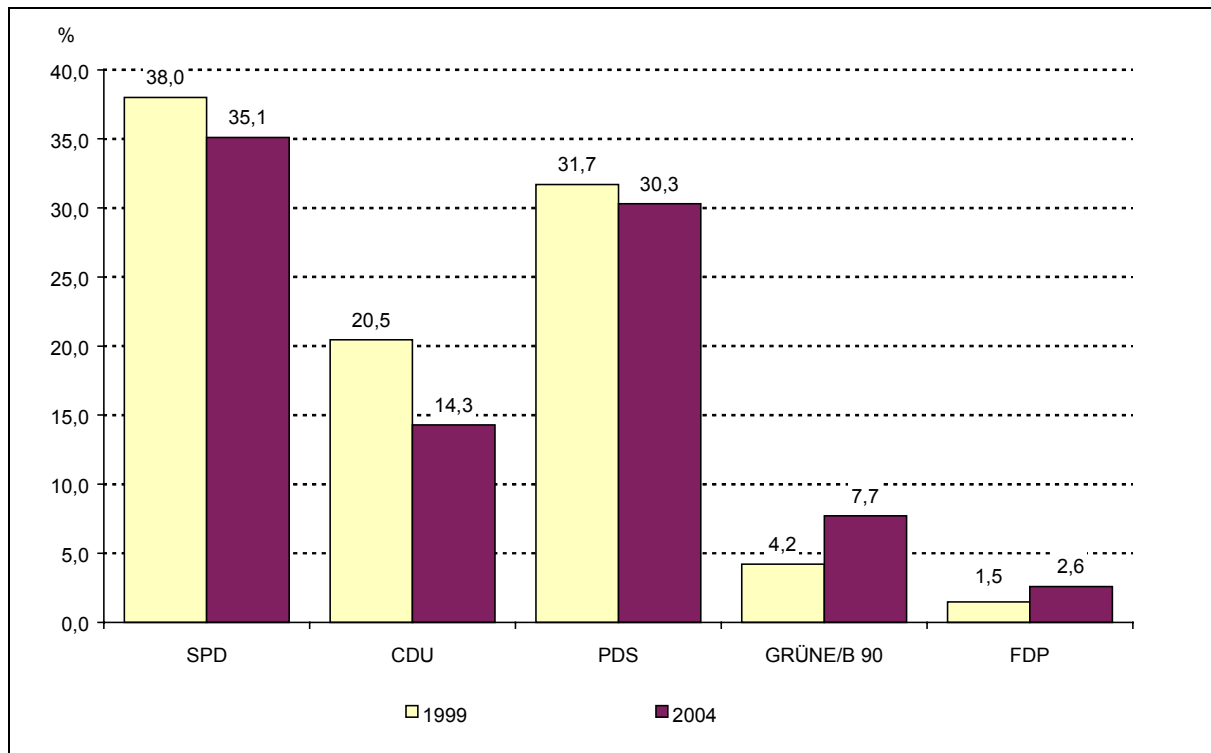
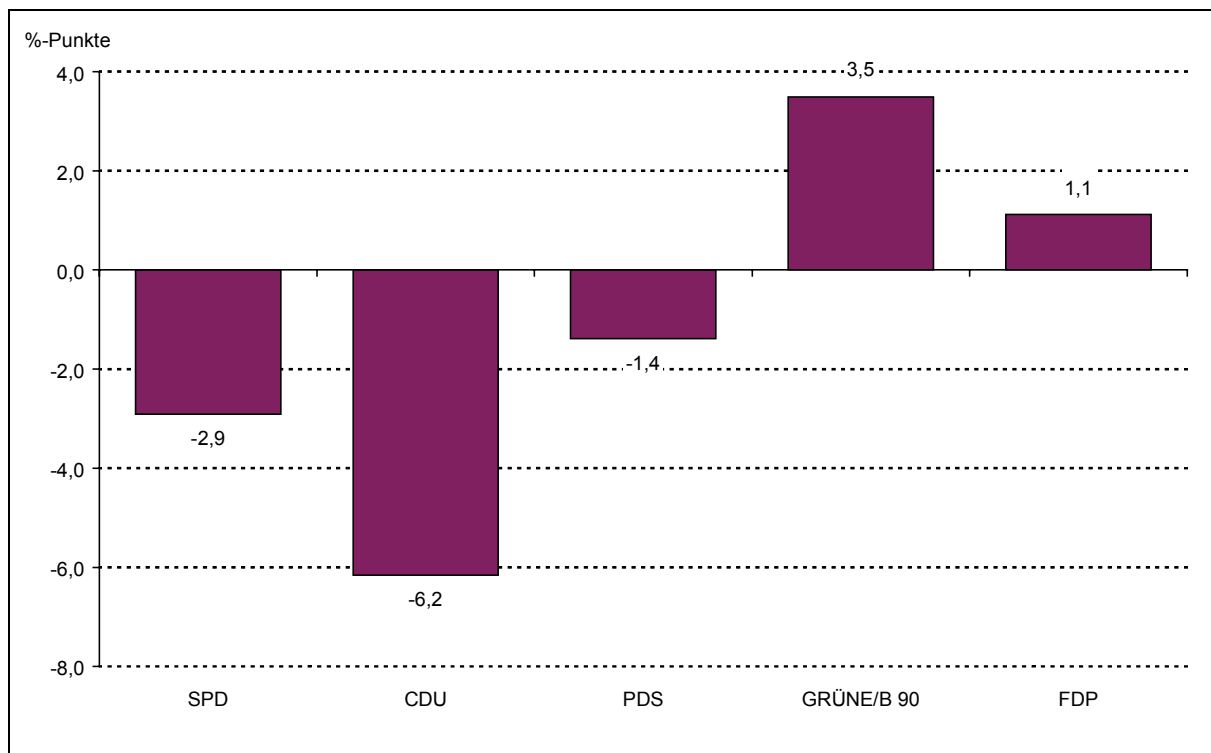


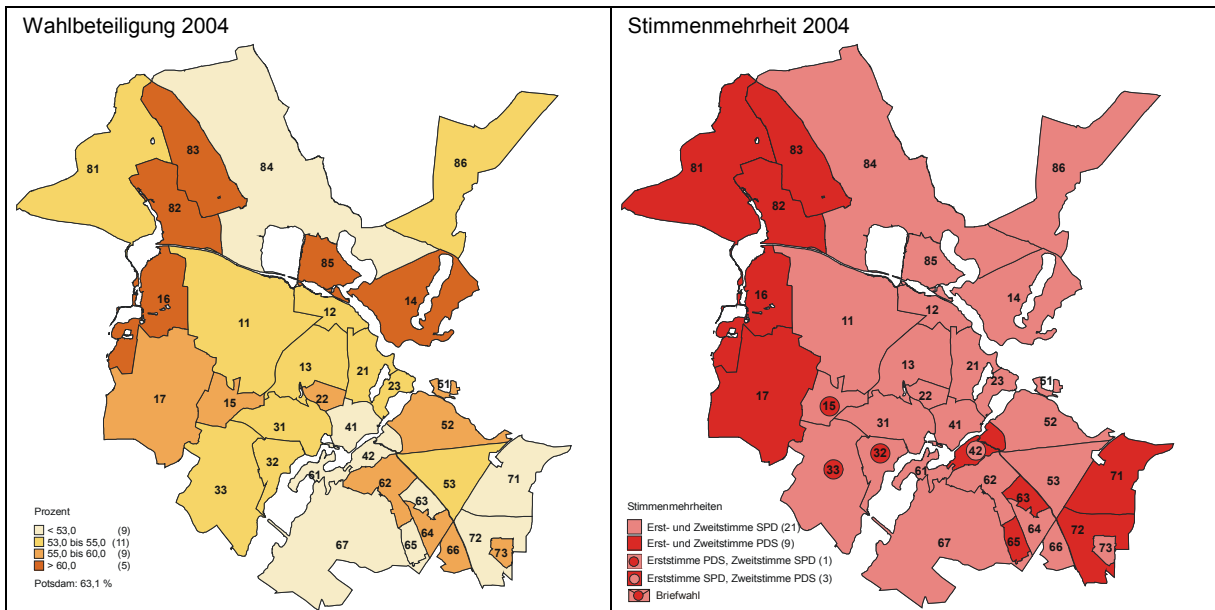
Abb. 5 Stimmengewinne bzw. -verluste ausgewählter Parteien 2004 im Vergleich zu 1999



## 6 Zweitstimmenergebnisse nach Stadtteilen

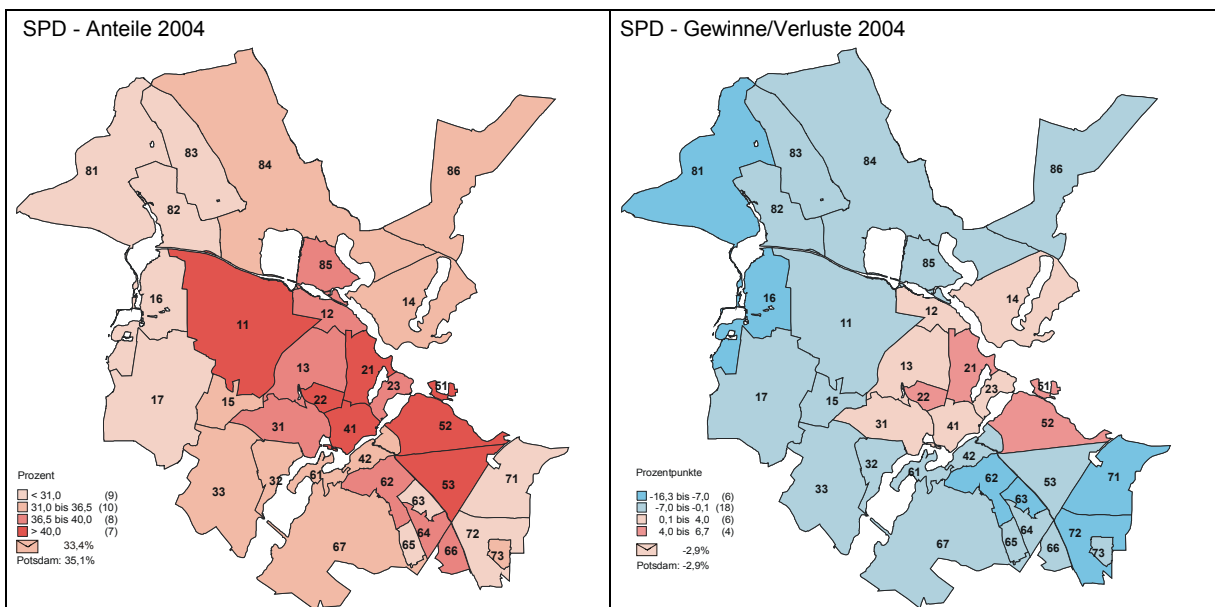
Tab. 6 Zweitstimmenanteile nach Stadtteilen zur Landtagswahl 2004

Stadtteil	Wahlbet.	Mehrheit	SPD	CDU	PDS	GRÜNE	FDP	DVU	FAMILIE	Sonstige
11 Bornim	53,7	SPD	40,2	18,2	22,8	5,8	3,3	3,1	3,6	3,0
12 Nedlitz										
13 Bornstedt	54,1	SPD	38,0	18,1	22,9	7,9	2,8	3,4	3,6	3,4
14 Sacrow	70,2	SPD	34,1	14,1	27,1	8,2	9,4	1,2	3,5	2,4
15 Eiche	56,5	SPD	34,3	19,4	26,2	6,3	3,6	3,1	4,3	2,7
16 Grube	65,0	PDS	29,0	18,9	31,3	5,5	0,5	7,8	3,7	3,2
17 Golm	58,7	PDS	29,5	15,6	32,2	6,9	3,3	3,9	5,0	3,6
21 Nauener Vorstadt	53,9	SPD	40,2	18,4	21,3	11,5	2,6	1,2	2,6	2,1
22 Jägervorstadt	55,4	SPD	40,0	15,8	21,5	10,0	3,6	2,4	3,6	3,1
23 Berliner Vorstadt	53,5	SPD	37,7	26,8	16,6	9,7	3,4	2,3	1,3	2,3
31 Brandenburger Vorstadt	53,5	SPD	39,1	12,1	24,8	12,9	2,2	2,3	3,4	3,3
32 Potsdam West										
33 Wildpark	54,7	SPD	36,3	10,5	34,4	7,4	2,0	2,5	3,9	3,1
41 Nördliche Innenstadt	51,8	SPD	40,1	13,1	25,0	10,9	2,5	2,4	3,1	2,7
42 Südliche Innenstadt	51,6	PDS	33,5	9,4	37,6	6,7	2,1	3,3	4,3	3,1
51 Klein Glienicke										
52 Babelsberg Nord	57,0	SPD	41,1	15,7	21,5	11,7	3,1	2,0	2,9	2,0
53 Babelsberg Süd	54,1	SPD	40,0	13,9	24,1	8,2	3,5	3,1	4,5	2,6
61 Templiner Vorstadt										
67 Forst Potsdam Süd	52,0	SPD	36,4	16,3	26,4	7,8	3,8	3,1	4,0	2,2
62 Teltower Vorstadt	58,4	SPD	36,5	13,8	28,3	8,9	3,3	2,4	3,5	3,4
63 Schlaatz	40,0	PDS	29,9	8,2	40,2	3,7	2,3	7,5	4,9	3,2
64 Waldstadt I										
66 Industriegelände	57,2	SPD	39,6	12,0	33,4	3,1	2,1	3,1	3,2	3,3
65 Waldstadt II	48,8	PDS	29,0	10,2	39,4	4,4	2,1	5,1	5,8	4,0
71 Stern	51,3	PDS	30,9	11,9	39,0	3,9	1,7	3,9	5,4	3,4
72 Drewitz	46,9	PDS	28,1	11,4	39,7	3,2	2,6	5,5	6,0	3,6
73 Kirchsteigfeld	55,3	SPD	34,2	11,8	34,1	4,3	2,9	3,6	6,1	3,0
81 Uetz-Paaren	53,7	PDS	28,7	20,8	30,3	4,5	0,6	6,7	5,6	2,8
82 Marquardt	62,9	PDS	28,0	16,0	30,1	4,6	4,2	4,8	7,6	4,8
83 Satzkorn	61,2	PDS	28,1	18,1	29,6	8,5	7,7	1,2	4,2	2,7
84 Fahrland	50,8	SPD	32,5	26,1	22,2	4,8	3,6	4,9	3,5	2,5
85 Neu Fahrland	61,5	SPD	37,0	23,1	20,9	5,2	4,1	2,2	4,3	3,2
86 Groß Glienicke	53,9	SPD	35,2	23,7	18,1	9,9	3,2	4,0	3,0	2,9
Briefwahl	-	SPD	33,4	16,5	31,7	9,9	2,2	1,3	2,6	2,5
<b>insgesamt</b>	<b>63,1</b>		<b>35,1</b>	<b>14,3</b>	<b>30,3</b>	<b>7,7</b>	<b>2,6</b>	<b>3,1</b>	<b>3,9</b>	<b>3,0</b>

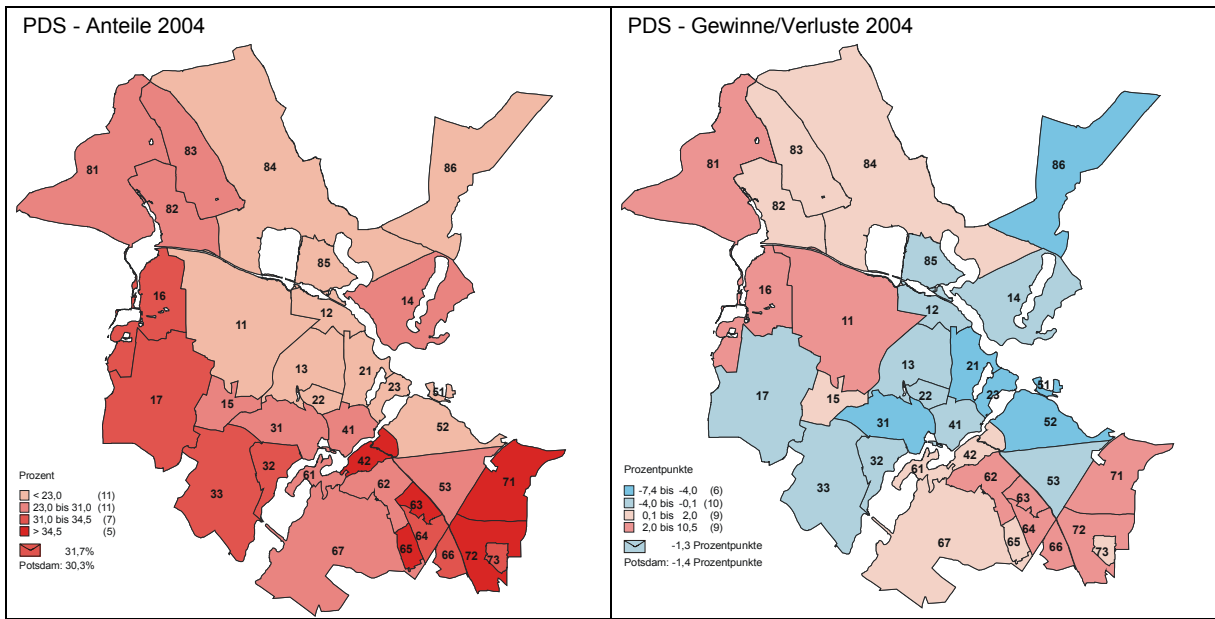


Die Stadtteile mit der höchsten Wahlbeteiligung liegen im Norden von Potsdam. Die relativ kleinen Stadtteile Sacrow mit 70,2 % Wahlbeteiligung (ohne Briefwahl), Grube mit 65,0 % und Marquardt mit 62,9 % sind die drei Stadtteile mit der höchsten Wahlbeteiligung. Dagegen gab es im Schlaatz mit Abstand die niedrigste Wahlbeteiligung (40,0 %). Von den 8 Wahlbezirken des Stadtteiles Schlaatz gab es in 6 Wahlbezirken die meisten Nichtwähler bezogen auf alle 110 Wahlbezirke der Stadt.

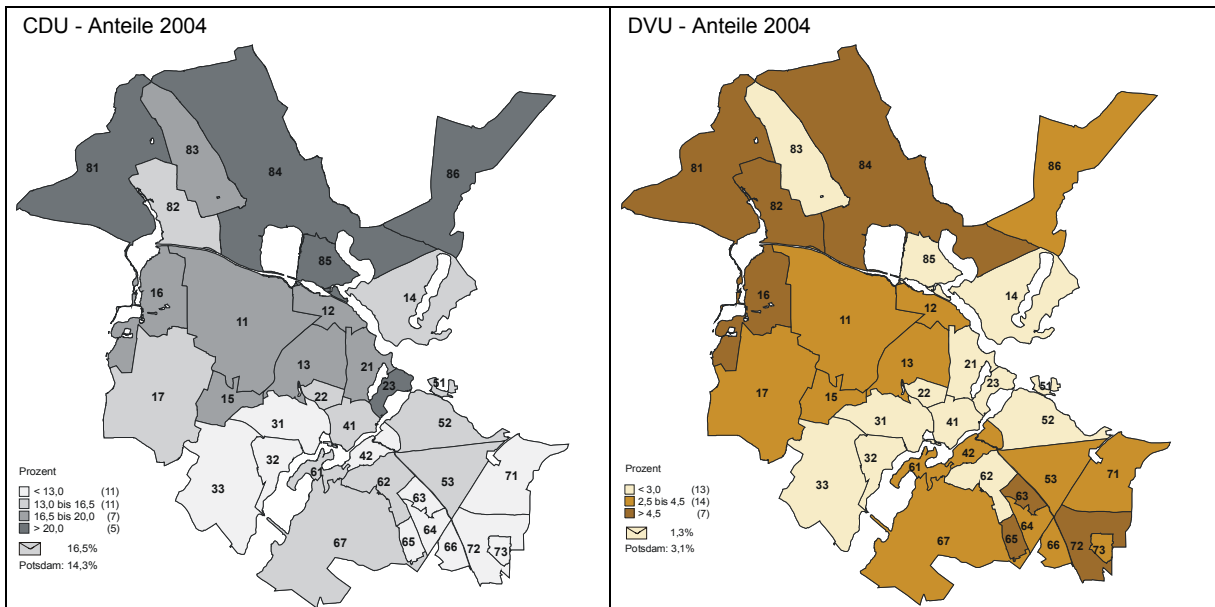
In 22 Stadtteilen siegte bei den Zweitstimmen die SPD, in 12 die PDS. Dabei ging in drei PDS-Stadtteilen der Erststimmen-Sieg an die SPD. Umgekehrt bekam in einem Stadtteil und bei der Briefwahl die SPD die meisten Zweitstimmen und die PDS die meisten Erststimmen.



Die SPD-Hochburgen liegen in Babelsberg, den Vorstädten und der Innenstadt. Der Wahlbezirk mit dem höchsten SPD-Zweitstimmenanteil ist 5202 mit 45,9 % in Babelsberg Nord und 4106 mit 44,9 % in der Innenstadt. Die Wahlbezirke mit den höchsten Zweitstimmengewinnen im Vergleich zur Landtagswahl 1999 sind 2101 (+10,4 %-Punkte) in der Nauener Vorstadt, 5201 (+6,7 %-Punkte) in Babelsberg Nord und 2301 (+6,5 %-Punkte) in der Berliner Vorstadt. Dagegen gab es die größten Verluste in den Wahlbezirken 7206 (-19,6 %-Punkte) in Drewitz, 7103 (-16,9 %-Punkte) und 7112 (-13,7 %-Punkte) im Stern. In den Stadtteilen Marquardt, Drewitz und Satzkorn hatte die SPD die niedrigsten Stimmenanteile.



Die PDS erzielte in den Neubau-Stadtteilen Schlaatz (40,2 %), Drewitz (39,7 %) und Waldstadt II (39,4 %) ihre besten Zweitstimmenergebnisse. Dagegen blieb sie mit 16,6 % in der Berliner Vorstadt und mit 18,1 % in Groß Glienicke unter der 20 %-Marke. PDS-Hochburg-Wahlbezirke sind 7110 mit 46,6 % im Stern, 4201 im Zentrum Ost und 7203 in Drewitz mit jeweils 45,6 %. Die niedrigsten Anteile wurden in den Wahlbezirken 2301 mit 14,0 % in der Berliner Vorstadt und 8602 mit 15,8 % in Groß Glienicke erreicht. Hohe Zweitstimmengewinne gab es in den Wahlbezirken 7201 (Alt Drewitz) mit +11,6 %-Punkten, 7206 (in Drewitz) mit +11,1 %-Punkten sowie 7110 (Stern) mit +10,9 %-Punkten. Die höchsten Stimmenverluste traten in drei Wahlbezirken der Brandenburger Vorstadt mit jeweils mehr als -11 %-Punkten auf.



Die CDU-Hochburgen befinden sich in der Berliner Vorstadt (26,8 %) sowie im Norden Potsdams (Fahrland: 26,1 % und Groß Glienicke: 23,7 %). Kellergebiete sind der Schlaatz mit 8,2 % und die Südliche Innenstadt mit 9,4 %. Im Schlaatz befinden sich auch die drei Wahlbezirke mit den niedrigsten CDU-Anteilen (unter 6 %). In Alt Drewitz (Wahlbezirk 7201), wo die PDS die höchsten Stimmengewinne im Vergleich zur Landtagswahl 1999 hatte, hatte die CDU die meisten Stimmenverluste (-15,7 %-Punkte). Auch im Wahlbezirk 4103 in der Innenstadt hatte die CDU mit -15,0 %-Punkten und 5304 in Babelsberg Süd mit -13,2 %-Punkten sehr hohe Verluste. Im Wahlbezirk 2301 in der Berliner Vorstadt waren die Verluste mit 1,3 %-Punkten am geringsten. Stimmengewinne konnten in keinem Wahlbezirk erzielt werden.

Die GRÜNEN/B 90 haben ihre Hochburgen in der Brandenburger Vorstadt und in der Innenstadt. Die Wahlbezirke 3102 und 3103 der Brandenburger Vorstadt erreichten 20,5 % der Zweitstimmen. Es folgt der Wahlbezirk 4101 aus der Innenstadt mit 19,0 %. Kellergebiete sind die Waldstadt I und der Stern. Hier befinden sich auch die drei Wahlbezirke 7110, 6404 und 7106 mit den niedrigsten Anteilen, die unter 2 % liegen.

Die Gewinnerin der Wahlen in Potsdam ist die FAMILIEN-PARTEI DEUTSCHLANDS, da sie als Neuzugewinner mit +3,9 %-Punkten im Vergleich zur Landtagswahl 1999 die höchsten Gewinne aller Parteien und politischen Vereinigungen erreichte. Stadtteile mit den meisten Stimmenanteilen sind Marquardt (7,6 %), Kirchsteigfeld (6,1 %) und Drewitz (6,0 %).

Mit 3,1 % spielt die DVU in der Landeshauptstadt Potsdam keine Rolle. Doch gibt es auch hier Stadtteile, in denen die DVU überdurchschnittliche Ergebnisse erzielte. So erreichte sie in Grube 7,8 % der Zweitstimmen, im Schlaatz 7,5 % und in Uetz-Paaren 6,7 %. In den beiden Wahlbezirken 6307 und 6302 des Schlaatz waren mit 10,0 % bzw. 8,8 % die Stimmenanteile besonders hoch.

## 7 Wahlen im Vergleich seit 1999

Im Vergleich zu den Wahlen von 1999 bis 2004 hat die SPD seit der Kommunalwahl 2003 das beste Stimmenergebnis erzielen können. Verluste gibt es im Vergleich zur Landtagswahl 1999 (-2,9 %-Punkte).

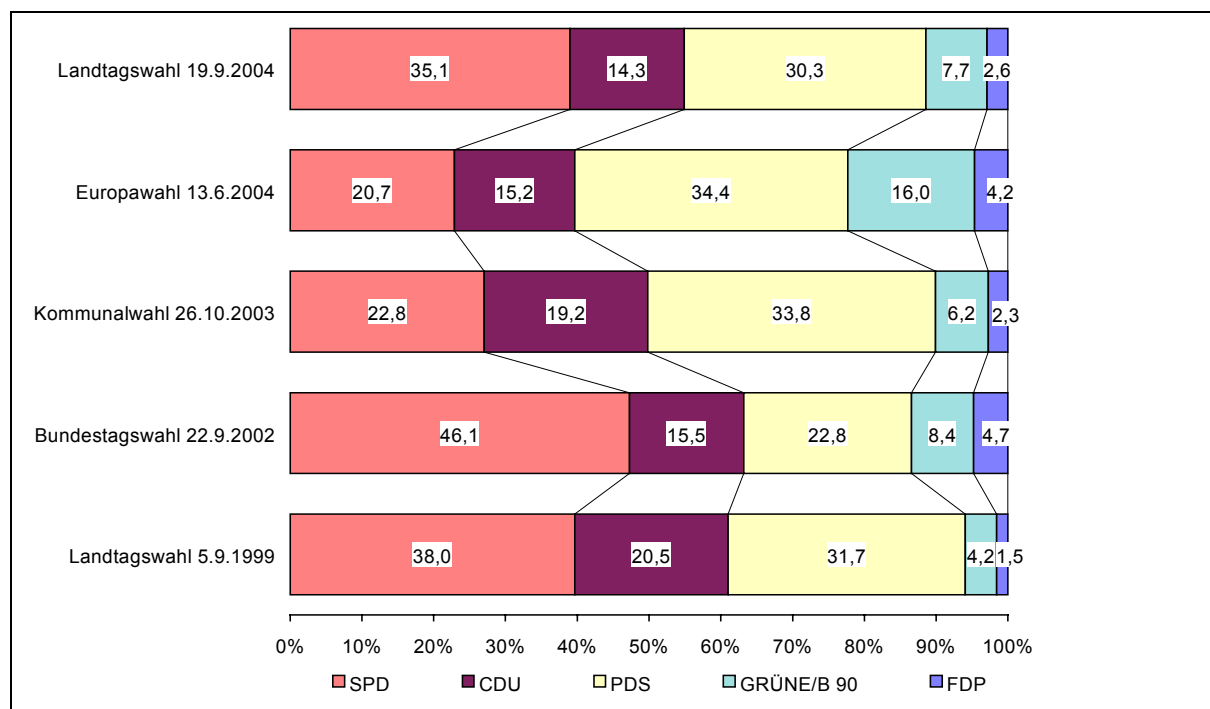
Die CDU erreichte seit der Landtagswahl 1999 das schlechteste Ergebnis.

Die PDS hatte ebenfalls ein schlechteres Ergebnis als bei den seit 1999 vorangegangenen Wahlen. Nur bei der Bundestagswahl 2002 waren die Stimmenanteile noch niedriger. Die höchsten Stimmenanteile erzielte die PDS bei der Europawahl 2004.

GRÜNE/B 90 konnten zwar Stimmengewinne gegenüber 1999 erlangen, aber ihr gutes Ergebnis von der Europawahl 2004 nicht wiederholen.

Die FDP hat es diesmal in Potsdam nicht geschafft, die 3 % zu erreichen und erhielt ein annähernd gleich hohes Ergebnis wie zur Kommunalwahl 2003.

Abb. 6 Wahlergebnisse ausgewählter Parteien 1999 bis 2004



## 8 Briefwahl

An der Landtagswahl nahmen 16,6 % der Wähler bzw. 10,4 % der Wahlberechtigten per Brief teil. Insgesamt 12 891 Wahlberechtigte stellten innerhalb von 3 Wochen vor der Wahl einen Antrag auf Erteilung von Briefwahlunterlagen. Das waren 3 285 Anträge mehr, als zur Landtagswahl 1999. Damit erhöhte sich auch bei dieser Wahl der Anteil der Briefwahlteilnehmer. 95,2 % der Bürger, die Briefwahlunterlagen angefordert hatten, sendeten diese auch wieder zurück. Damit wählten 12 264 Bürger (jeder 6. Wähler) diese Form der Wahlbeteiligung. Ihr Durchschnittsalter beträgt 51,5 Jahre. Sie wird von den älteren Wahlberechtigten stärker wahrgenommen als von den jüngeren. 1 306 Bürger stellten Ihren Briefwahlantrag online. Sie waren im Durchschnitt 38,8 Jahre alt, also deutlich jünger als die Briefwähler insgesamt. Damit wird auch diese Form der Briefwahlbeantragung immer stärker genutzt. Zur Europawahl waren es erst 310 Bürger, die diese Möglichkeit in Anspruch nahmen.

Abb. 7 Briefwähler nach Altersgruppen

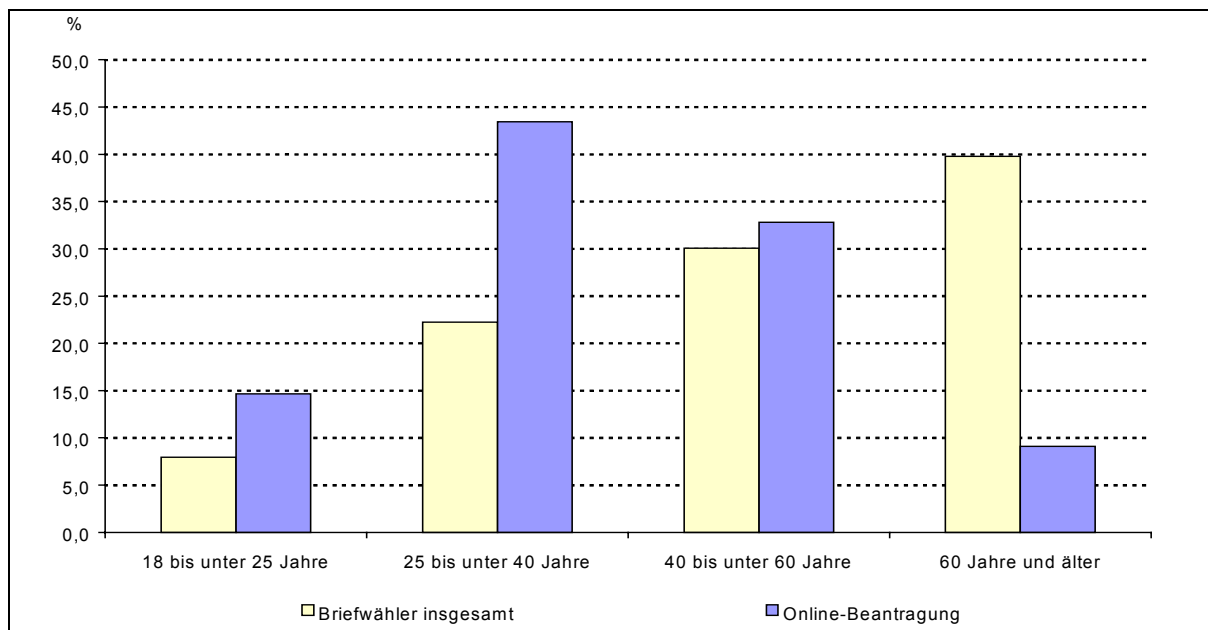


Abb. 8 Ausgestellte Wahlscheine 1999 und 2004 im Vergleich

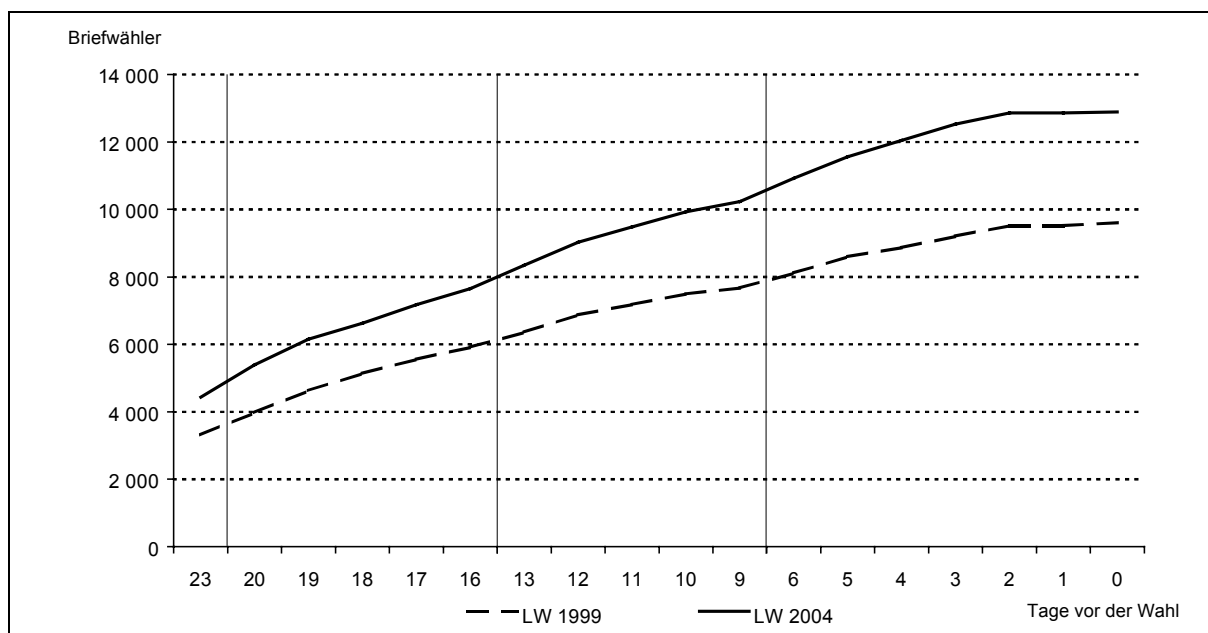
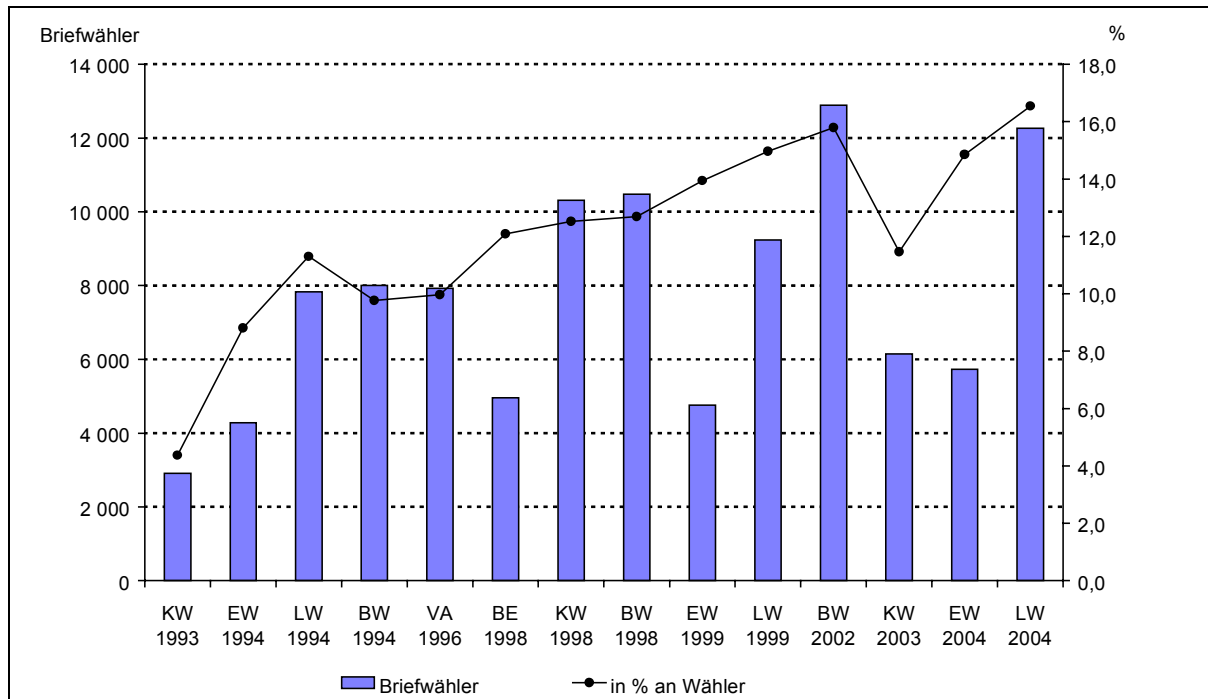




Abb. 9 Absoluter und relativer Anteil der Briefwähler von 1993 bis 2004



Tab. 7 Vergleich der Zweitstimmenergebnisse der Urnen- und Briefwahl zur Landtagswahl 2004

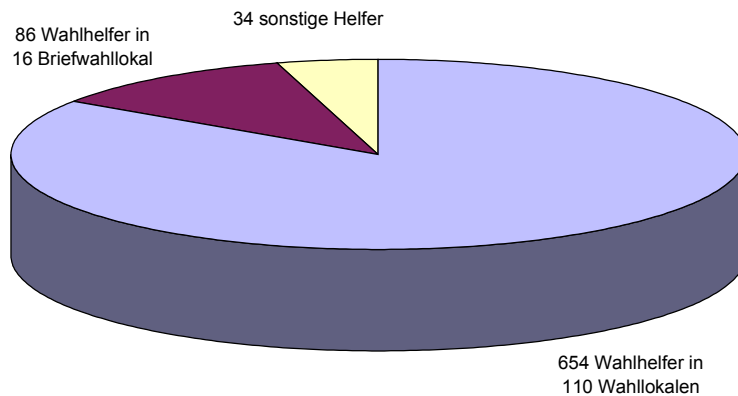
Wahlvorschlagsträger	Stimmen			
	Urnenwahl		Briefwahl	
	Anzahl	%	Anzahl	%
SPD	21 528	35,5	4 064	33,4
CDU	8 420	13,9	2 007	16,5
PDS	18 221	30,0	3 853	31,7
DVU	2 094	3,5	162	1,3
GRÜNE/B 90	4 397	7,2	1 199	9,9
FDP	1 607	2,6	266	2,2
AfW	148	0,2	19	0,2
AUB-Brandenburg	287	0,5	32	0,3
DKP	174	0,3	40	0,3
GRAUE	569	0,9	125	1,0
FAMILIE	2 553	4,2	314	2,6
50 Plus	379	0,6	47	0,4
JA	135	0,2	11	0,1
Offensive D	50	0,1	7	0,1
BRB	119	0,2	17	0,1
<b>insgesamt</b>	<b>60 681</b>	<b>100,0</b>	<b>12 163</b>	<b>100,0</b>

Bei der normalen Wahl im Wahllokal (Urnenwahl) erzielten die SPD, FAMILIE, FDP und DVU bessere Zweitstimmenergebnisse als bei der Briefwahl. Umgekehrt war das Ergebnis der CDU, PDS und GRÜNE/B 90 bei der Briefwahl besser als bei der Urnenwahl. Bemerkenswert ist, dass die Direktkandidaten der PDS bei der Briefwahl mehr Stimmen erhielten als die Direktkandidaten der SPD, die insgesamt jedoch siegten. So lag bei der Briefwahl im Wahlkreis 21 Anita Tack mit 2 186 Stimmen vor Klara Geywitz mit 2 090 Stimmen und im Wahlkreis 22 Dr. Hans-Jürgen Scharfenberg mit 1 948 Stimmen vor Matthias Platzek mit 1 881 Stimmen.

## 9 Wahlhelfer

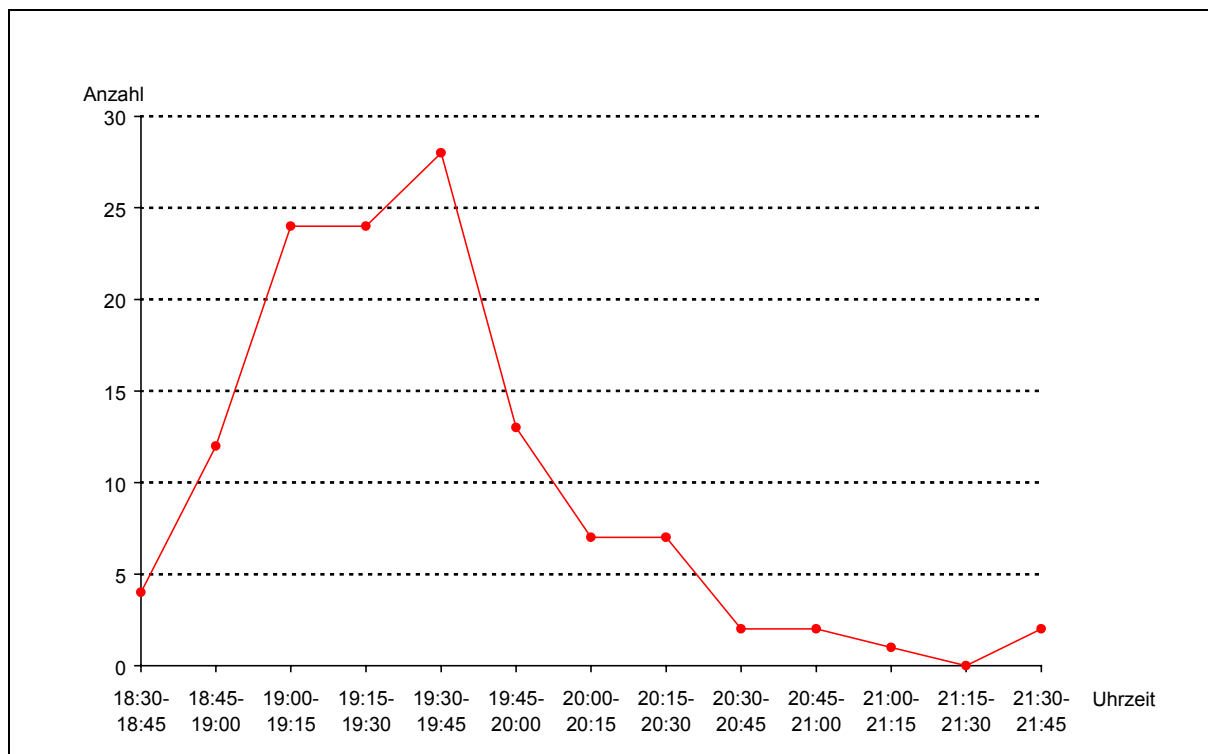
Insgesamt waren 790 Wahlhelfer am Sonntag tätig. Über 524 freiwillige Wahlhelfer und damit ca. 100 mehr als zur Europawahl setzen sich aus Bürgern der Stadt, Mitarbeitern aus öffentlichen Einrichtungen, Parteien und Hochschulen zusammen. Ihnen allen sei nochmals ganz herzlich für ihren Einsatz zum guten Gelingen der Landtagswahl gedankt.

Abb. 10 Wahlhelfer nach Einsatzort



Dank der hervorragenden Arbeit der 126 Wahlvorstände waren um 21.40 Uhr alle Stimmen der Potsdamer Wähler ausgezählt. Die meisten Schnellmeldungen gingen in der Zeit zwischen 19:00 und 19:45 Uhr ein.

Abb. 11 Eingang der telefonischen Schnellmeldungen im Wahlbüro

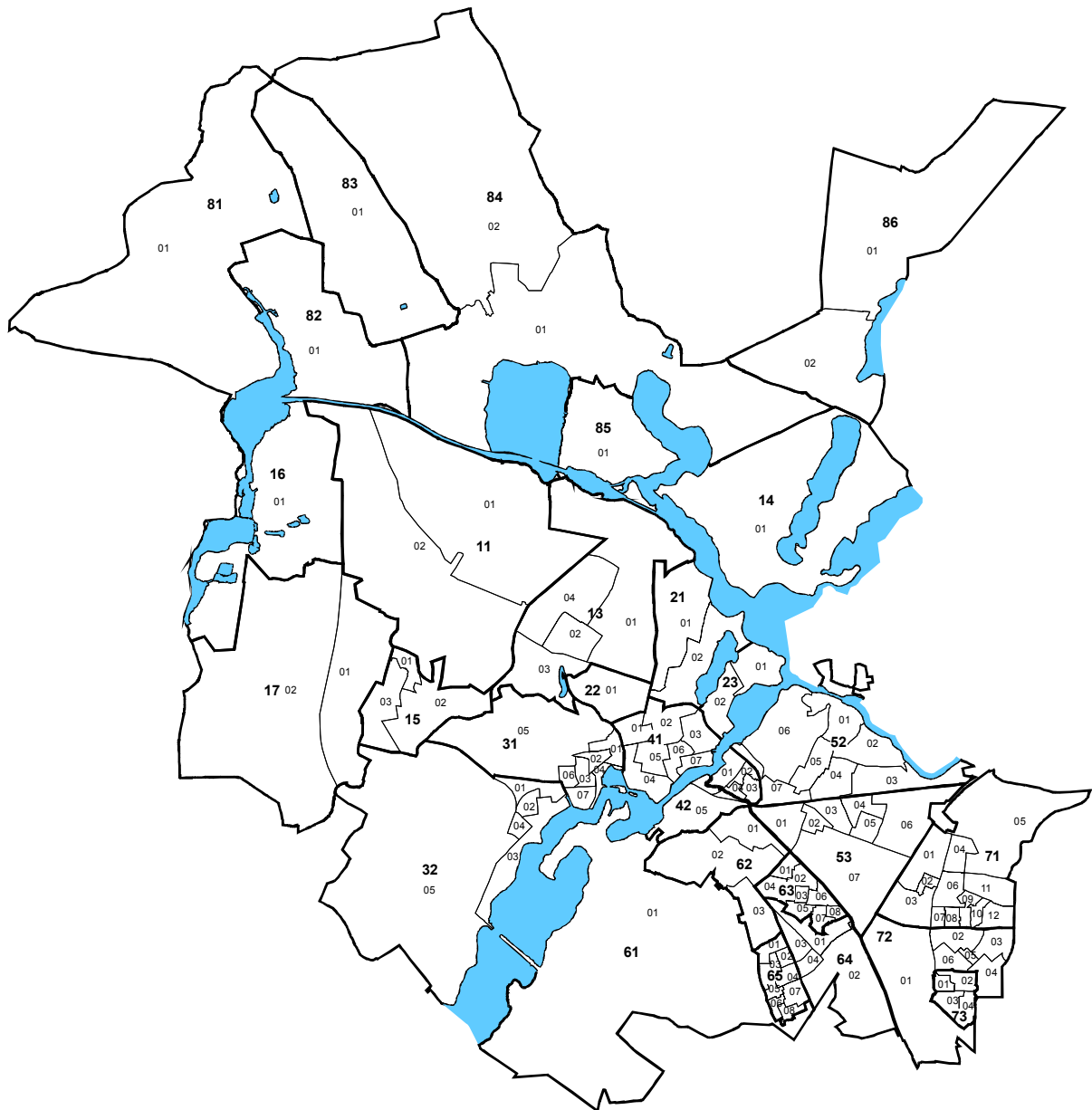


## 10 Anhang

### 10.1 Wahlbezirke und Wahlkreise der Landeshauptstadt Potsdam zur Landtagswahl 2004

Wahlbezirk	Wahlkreis	Wahlbezirk	Wahlkreis
1101 Bornim / Nord	21	6101 Templiner Vorstadt	22
1102 Bornim / Ortslage und Grube	21	6201 Teltower Vorstadt / Kolonie Daheim	22
1301 Bornstedter Feld und Nedlitz	21	6202 Teltower Vorstadt / Kunersdorfer Str.	22
1302 Bornstedt / Fliederweg	21	6203 Teltower Vorstadt / Siedlung Eigenheim	22
1303 Bornstedt / Ortslage	21	6301 Schlaatz / Sperberhorst	22
1304 Bornstedt / Thaerstr.	21	6302 Schlaatz / Milanhorst	22
1401 Sacrow	21	6303 Schlaatz / Erlenhof	22
1501 Eiche / Altes Rad	21	6304 Schlaatz / Binsenhof	22
1502 Eiche / Ortslage	21	6305 Schlaatz / Magnus-Zeller-Platz	22
1503 Eiche / Ortslage und Altes Rad	21	6306 Schlaatz / Inselhof	22
1601 Grube	21	6307 Schlaatz / Biberkiez	22
1701 Golm I	21	6308 Schlaatz / Wieselkiez	22
1702 Golm II	21	6401 Waldstadt I / Stadtrandsiedlung	22
2101 Nauener Vorstadt / Pfingstberg	21	6402 Waldstadt I / Süd und Industriegelände	22
2102 Nauener Vorstadt / Neuer Garten	21	6403 Waldstadt I / Bernhard-Kellermann-Str.	22
2201 Jägervorstadt	21	6404 Waldstadt I / Bertolt-Brecht-Str.	22
2301 Berliner Vorstadt / Nord	21	6501 Waldstadt II / Zum Kahleberg	22
2302 Berliner Vorstadt / Süd	21	6502 Waldstadt II / Ginsterweg	22
3101 Brandenburger Vorstadt / Luisenplatz	21	6503 Waldstadt II / Kiefernring	22
3102 Brandenburger Vorstadt / Feuerbachstr.	21	6504 Waldstadt II / Am Moosfenn	22
3103 Brandenburger Vorstadt / Cl.-Zetkin-Str.	21	6505 Waldstadt II / Sonnentaustr.	22
3104 Brandenburger Vorstadt / Kiewitt	21	6506 Waldstadt II / Am Springbruch	22
3105 Brandenburger Vorstadt / Park Sanssouci	21	6507 Waldstadt II / Zum Teufelssee	22
3106 Brandenburger Vorstadt / C.-v.-O.-Str.	21	6508 Waldstadt II / Caputher Heuweg	22
3107 Brandenburger Vorstadt / Schillerplatz	21	7101 Stern / Musikerviertel	22
3201 Potsdam West / Geschw.-Scholl-Str.	21	7102 Stern / Lilienthalstr.	22
3202 Potsdam West / Haeckelstr.	21	7103 Stern / Fichtenallee	22
3203 Potsdam West / Havelufer	21	7104 Stern / Gluckstr.	22
3204 Potsdam West / Stormstr.	21	7105 Stern / Parforceheide	22
3205 Potsdam West / Forststr. und Wildpark	21	7106 Stern / Johannes-Kepler-Platz	22
4101 Innenstadt / Hegelallee	21	7107 Stern / Laplacing	22
4102 Innenstadt / Kurfürstenstr.	21	7108 Stern / Leibnizing	22
4103 Innenstadt / Hans-Thoma-Str.	21	7109 Stern / Niels-Bohr-Ring	22
4104 Innenstadt / Wall am Kiez	21	7110 Stern / Otto-Hahn-Ring	22
4105 Innenstadt / Yorckstr.	21	7111 Stern / Waldhornweg	22
4106 Innenstadt / Alter Markt	21	7112 Stern / Gaußstr.	22
4107 Innenstadt / Burgstr.	21	7201 Alt Drewitz	22
4201 Zentrum Ost / Humboldtring	22	7202 Drewitz / Hans-Albers-Str.	22
4202 Zentrum Ost / Hans-Marchwiza-Ring	22	7203 Drewitz / Paul-Wegener-Str.	22
4203 Zentrum Ost / Lotte-Pulewka-Str.	22	7204 Drewitz / Conrad-Veit-Str.	22
4204 Zentrum Ost / Wiesenstr.	22	7205 Drewitz / Willy-A.-Kleinau-Weg	22
4205 Südliche Innenstadt / Hauptbahnhof	22	7206 Drewitz / Oskar-Meißter-Str.	22
5201 Babelsberg Nord und Klein Glienicke	21	7301 Kirchsteigfeld Nord / Johanna-Just-Str.	22
5202 Babelsberg Nord / Karl-Marx-Str.	21	7302 Kirchsteigfeld Nord / Bellavitstr.	22
5203 Babelsberg Nord / Domstr.	21	7303 Kirchsteigfeld Süd / Schinkelstr.	22
5204 Babelsberg Nord / Plantagenplatz	21	7304 Kirchsteigfeld Süd/ Gertrud-Kolmar-Str.	22
5205 Babelsberg Nord / Karl-Liebknecht-Str.	21	8101 Uetz-Paaren	19
5206 Babelsberg Nord / Alt Nowawes	21	8201 Marquardt	19
5207 Babelsberg Nord / Altes Rathaus	21	8301 Satzkorn	19
5301 Babelsberg Süd / Lutherplatz	21	8401 Fahrland I	19
5302 Babelsberg Süd / Kopernikusstr.	21	8402 Fahrland II	19
5303 Babelsberg Süd / Stephensonstr.	21	8501 Neu Fahrland	19
5304 Babelsberg Süd / Franz-Mehring-Str.	21	8601 Groß Glienicke I	19
5305 Babelsberg Süd / An der Sandscholle	21	8602 Groß Glienicke II	19
5306 Babelsberg Süd / August-Bebel-Str.	21		
5307 Babelsberg Süd / Gewerbegebiet	21		

## 10.2 Wahlbezirke der Landeshauptstadt Potsdam zur Landtagswahl 2004



**17**     **Stadtteil**  
01     Wahlbezirk im Stadtteil (hier 1701)

### 10.3 Bezeichnung der Wahlvorschlagsträger

1	SPD	Sozialdemokratische Partei Deutschlands
2	CDU	Christlich Demokratische Union Deutschlands
3	PDS	Partei des Demokratischen Sozialismus
4	DVU	DEUTSCHE VOLKSUNION
5	GRÜNE/B 90	BÜNDNIS 90/DIE GRÜNEN
6	FDP	Freie Demokratische Partei
7	AfW	Allianz freier Wähler
8	AUB-Brandenburg	Allianz Unabhängiger Bürger – Brandenburg e.V.
9	DKP	Deutsche Kommunistische Partei
10	GRAUE	DIE GRAUEN – Graue Panther
11	FAMILIE	FAMILIEN-PARTEI DEUTSCHLANDS
12	50 Plus	50 Plus-Bürger- und Wählerinitiative für Brandenburg
13	Ja	Ja zu Brandenburg
14	Offensive D	Partei Rechtsstaatlicher Offensive
15	BRB	Pro Brandenburg / Bürger rettet Brandenburg

### Anlage Ergebnisse nach Wahlbezirken

**Tabelle 1/1 Ergebnisse der Wahl der Abgeordneten des Landtages Brandenburg in Potsdam am 19. September 2004  
Erststimmen im Wahlkreis 19 (Groß Glienicke, Fahrland, Neu Fahrland, Marquardt, Satzkorn, Uetz-Paaren)**

Nr. des Wahl- bezirkes	Wahlbe- rechtigte insg.	Wähler insg.	Wahl- beteili- gung	Ungültige Stimmen	Gültige Stimmen	von den gültigen Stimmen entfielen auf											
						Melior (SPD)		Funck (CDU)		Dr. Berning (PDS)		Gessinger (GRÜNE/B 90)		Hüller (FDP)		Kroll (AfW)	
						Anzahl	%	Anzahl	%	Anzahl	%	Anzahl	%	Anzahl	%	Anzahl	%
8101	339	182	53,69	6	176	49	27,84	41	23,30	67	38,07	8	4,55	6	3,41	5	2,84
8201	955	601	62,93	14	587	157	26,75	116	19,76	214	36,46	28	4,77	27	4,60	45	7,67
8301	430	263	61,16	6	257	65	25,29	56	21,79	83	32,30	25	9,73	17	6,61	11	4,28
8401	1 235	560	45,34	22	538	170	31,60	157	29,18	117	21,75	32	5,95	27	5,02	35	6,51
8402	1 115	633	56,77	19	614	188	30,62	184	29,97	153	24,92	41	6,68	31	5,05	17	2,77
8501	1 050	646	61,52	16	630	195	30,95	176	27,94	162	25,71	34	5,40	38	6,03	25	3,97
8601	1 226	573	46,74	12	561	175	31,19	136	24,24	137	24,42	50	8,91	27	4,81	36	6,42
8602	1 479	886	59,91	14	872	319	36,58	267	30,62	157	18,00	75	8,60	21	2,41	33	3,78
9901	X	509	X	9	500	144	28,80	148	29,60	123	24,60	53	10,60	18	3,60	14	2,80
WK 19	7 829	4 853	61,99	118	4 735	1 462	30,88	1 281	27,05	1 213	25,62	346	7,31	212	4,48	221	4,67

Tabelle 2/1

**Ergebnisse der Wahl der Abgeordneten des Landtages Brandenburg in Potsdam am 19. September 2004  
Erststimmen im Wahlkreis 21 (Potsdam nördlich der Havel, Babelsberg)**

Nr. des Wahl- bezirkes	Wahlbe- rechtigte insg.	Wähler insg.	Wahl- beteiligung	Ungültige Stimmen	Gültige Stimmen	von den gültigen Stimmen entfielen auf									
						Geywitz (SPD)		Dr. Niekisch (CDU)		Tack (PDS)		Wieland (GRÜNE/B 90)		Lanfermann (FDP)	
						Anzahl	%	Anzahl	%	Anzahl	%	Anzahl	%	Anzahl	%
1101	762	394	51,71	7	387	121	31,27	99	25,58	116	29,97	29	7,49	22	5,68
1102	971	536	55,20	21	515	198	38,45	95	18,45	153	29,71	43	8,35	26	5,05
1301	1 881	981	52,15	24	957	302	31,56	171	17,87	315	32,92	115	12,02	54	5,64
1302	1 043	581	55,70	14	567	210	37,04	130	22,93	163	28,75	43	7,58	21	3,70
1303	1 073	549	51,16	12	537	190	35,38	124	23,09	161	29,98	49	9,12	13	2,42
1304	1 033	612	59,24	22	590	206	34,92	156	26,44	158	26,78	49	8,31	21	3,56
1401	121	85	70,25	1	84	29	34,52	15	17,86	22	26,19	9	10,71	9	10,71
1501	1 065	606	56,90	15	591	209	35,36	155	26,23	152	25,72	53	8,97	22	3,72
1502	1 075	575	53,49	20	555	157	28,29	116	20,90	216	38,92	36	6,49	30	5,41
1503	1 107	654	59,08	14	640	206	32,19	152	23,75	206	32,19	46	7,19	30	4,69
1601	337	219	64,99	2	217	62	28,57	42	19,35	91	41,94	13	5,99	9	4,15
1701	868	515	59,33	13	502	144	28,69	82	16,33	207	41,24	41	8,17	28	5,58
1702	756	438	57,94	18	420	117	27,86	92	21,90	153	36,43	31	7,38	27	6,43
2101	1 378	770	55,88	10	760	264	34,74	125	16,45	252	33,16	95	12,50	24	3,16
2102	1 164	600	51,55	8	592	218	36,82	157	26,52	106	17,91	86	14,53	25	4,22
2201	1 001	555	55,44	8	547	209	38,21	104	19,01	153	27,97	55	10,05	26	4,75
2301	879	472	53,70	9	463	156	33,69	156	33,69	89	19,22	47	10,15	15	3,24
2302	859	457	53,20	11	446	128	28,70	116	26,01	119	26,68	65	14,57	18	4,04
3101	1 130	504	44,60	10	494	171	34,62	51	10,32	216	43,72	41	8,30	15	3,04
3102	1 244	642	51,61	16	626	222	35,46	87	13,90	158	25,24	134	21,41	25	3,99
3103	1 138	570	50,09	20	550	183	33,27	79	14,36	156	28,36	117	21,27	15	2,73
3104	1 387	802	57,82	23	779	280	35,94	122	15,66	316	40,56	44	5,65	17	2,18
3105	1 265	721	57,00	18	703	244	34,71	120	17,07	183	26,03	132	18,78	24	3,41
3106	1 331	772	58,00	19	753	255	33,86	110	14,61	216	28,69	146	19,39	26	3,45
3107	1 369	732	53,47	35	697	277	39,74	131	18,79	224	32,14	42	6,03	23	3,30
3201	1 150	649	56,43	21	628	220	35,03	86	13,69	234	37,26	66	10,51	22	3,50
3202	1 142	605	52,98	14	591	179	30,29	61	10,32	295	49,92	30	5,08	26	4,40
3203	1 160	592	51,03	18	574	181	31,53	67	11,67	232	40,42	74	12,89	20	3,48
3204	1 097	574	52,32	10	564	177	31,38	60	10,64	281	49,82	29	5,14	17	3,01
3205	1 209	729	60,30	16	713	241	33,80	115	16,13	256	35,90	79	11,08	22	3,09

Tabelle 2/2

**Ergebnisse der Wahl der Abgeordneten des Landtages Brandenburg in Potsdam am 19. September 2004  
Erststimmen im Wahlkreis 21 (Potsdam nördlich der Havel, Babelsberg)**

Nr. des Wahl- bezirkes	Wahlbe- rechtigte insg.	Wähler insg.	Wahl- beteiligung	Ungültige Stimmen	Gültige Stimmen	von den gültigen Stimmen entfielen auf									
						Geywitz (SPD)		Dr. Niekisch (CDU)		Tack (PDS)		Wieland (GRÜNE/B 90)		Lanfermann (FDP)	
						Anzahl	%	Anzahl	%	Anzahl	%	Anzahl	%	Anzahl	%
4101	1 392	722	51,87	32	690	217	31,45	126	18,26	177	25,65	138	20,00	32	4,64
4102	1 355	700	51,66	22	678	240	35,40	131	19,32	151	22,27	135	19,91	21	3,10
4103	948	467	49,26	15	452	166	36,73	64	14,16	130	28,76	82	18,14	10	2,21
4104	1 091	513	47,02	18	495	151	30,51	71	14,34	206	41,62	42	8,48	25	5,05
4105	1 181	632	53,51	11	621	248	39,94	81	13,04	189	30,43	83	13,37	20	3,22
4106	1 126	597	53,02	11	586	235	40,10	95	16,21	209	35,67	33	5,63	14	2,39
4107	1 162	645	55,51	16	629	245	38,95	82	13,04	265	42,13	25	3,97	12	1,91
5201	708	361	50,99	12	349	112	32,09	82	23,50	90	25,79	46	13,18	19	5,44
5202	1 104	653	59,15	11	642	198	30,84	168	26,17	181	28,19	70	10,90	25	3,89
5203	1 028	624	60,70	10	614	196	31,92	143	23,29	187	30,46	68	11,07	20	3,26
5204	1 279	764	59,73	11	753	278	36,92	134	17,80	192	25,50	116	15,41	33	4,38
5205	1 306	784	60,03	22	762	296	38,85	126	16,54	171	22,44	136	17,85	33	4,33
5206	1 417	780	55,05	17	763	251	32,90	102	13,37	239	31,32	134	17,56	37	4,85
5207	809	394	48,70	12	382	147	38,48	58	15,18	106	27,75	49	12,83	22	5,76
5301	1 447	745	51,49	27	718	240	33,43	135	18,80	204	28,41	107	14,90	32	4,46
5302	1 409	733	52,02	22	711	245	34,46	135	18,99	185	26,02	118	16,60	28	3,94
5303	1 058	583	55,10	23	560	182	32,50	88	15,71	203	36,25	68	12,14	19	3,39
5304	1 114	632	56,73	9	623	229	36,76	105	16,85	229	36,76	41	6,58	19	3,05
5305	1 002	567	56,59	17	550	188	34,18	72	13,09	215	39,09	52	9,45	23	4,18
5306	1 110	648	58,38	7	641	207	32,29	145	22,62	166	25,90	93	14,51	30	4,68
5307	1 147	573	49,96	24	549	213	38,80	83	15,12	169	30,78	45	8,20	39	7,10
9902	X	759	X	8	751	194	25,83	207	27,56	210	27,96	113	15,05	27	3,60
9903	X	800	X	7	793	206	25,98	181	22,82	268	33,80	107	13,49	31	3,91
9904	X	787	X	9	778	207	26,61	185	23,78	251	32,26	103	13,24	32	4,11
9905	X	819	X	19	800	215	26,88	171	21,38	259	32,38	122	15,25	33	4,13
9906	X	945	X	15	930	300	32,26	187	20,11	287	30,86	121	13,01	35	3,76
9907	X	931	X	18	913	287	31,43	157	17,20	314	34,39	128	14,02	27	2,96
9908	X	1 000	X	17	983	338	34,38	174	17,70	309	31,43	132	13,43	30	3,05
9909	X	953	X	10	943	343	36,37	135	14,32	288	30,54	161	17,07	16	1,70
WK 21	56 188	37 602	66,92	901	36 701	12 330	33,60	6 799	18,53	11 649	31,74	4 507	12,28	1 416	3,86



**Tabelle 3/1 Ergebnisse der Wahl der Abgeordneten des Landtages Brandenburg in Potsdam am 19. September 2004  
Erststimmen im Wahlkreis 22 (Potsdam südlich der Havel ohne Babelsberg)**

Nr. des Wahl- bezirkes	Wahlbe- rechtigte insg.	Wähler insg.	Wahl- beteili- gung	Ungültige Stimmen	Gültige Stimmen	von den gültigen Stimmen entfielen auf													
						Platzeck (SPD)		Petke (CDU)		Dr. Scharfenberg (PDS)		Kellner (GRÜNE/B 90)		Tributh (FDP)		Promnitz (AfW)		Martin (AUB-Brandenburg)	
						Anzahl	%	Anzahl	%	Anzahl	%	Anzahl	%	Anzahl	%	Anzahl	%	Anzahl	%
4201	1 117	574	51,39	13	561	198	35,29	39	6,95	277	49,38	8	1,43	14	2,50	9	1,60	16	2,85
4202	907	447	49,28	12	435	173	39,77	46	10,57	173	39,77	16	3,68	8	1,84	5	1,15	14	3,22
4203	1 179	581	49,28	13	568	244	42,96	55	9,68	238	41,90	8	1,41	11	1,94	6	1,06	6	1,06
4204	1 056	560	53,03	6	554	280	50,54	43	7,76	188	33,94	13	2,35	12	2,17	7	1,26	11	1,99
4205	965	531	55,03	18	513	215	41,91	63	12,28	160	31,19	50	9,75	9	1,75	8	1,56	8	1,56
6101	1 093	568	51,97	13	555	262	47,21	91	16,40	142	25,59	21	3,78	26	4,68	1	0,18	12	2,16
6201	888	468	52,70	12	456	229	50,22	37	8,11	128	28,07	31	6,80	11	2,41	5	1,10	15	3,29
6202	1 239	745	60,13	10	735	353	48,03	80	10,88	238	32,38	26	3,54	15	2,04	6	0,82	17	2,31
6203	1 193	726	60,85	13	713	348	48,81	122	17,11	182	25,53	23	3,23	17	2,38	6	0,84	15	2,10
6301	1 051	477	45,39	5	472	181	38,35	47	9,96	207	43,86	12	2,54	10	2,12	11	2,33	4	0,85
6302	1 060	430	40,57	7	423	171	40,43	29	6,86	177	41,84	7	1,65	15	3,55	7	1,65	17	4,02
6303	678	311	45,87	6	305	121	39,67	34	11,15	124	40,66	9	2,95	3	0,98	4	1,31	10	3,28
6304	989	377	38,12	8	369	150	40,65	15	4,07	170	46,07	6	1,63	11	2,98	4	1,08	13	3,52
6305	763	274	35,91	10	264	111	42,05	29	10,98	101	38,26	5	1,89	8	3,03	7	2,65	3	1,14
6306	908	343	37,78	12	331	120	36,25	47	14,20	132	39,88	13	3,93	9	2,72	6	1,81	4	1,21
6307	698	285	40,83	11	274	102	37,23	30	10,95	113	41,24	5	1,82	8	2,92	9	3,28	7	2,55
6308	857	305	35,59	6	299	106	35,45	29	9,70	131	43,81	6	2,01	14	4,68	7	2,34	6	2,01
6401	1 276	734	57,52	19	715	363	50,77	93	13,01	210	29,37	14	1,96	23	3,22	2	0,28	10	1,40
6402	1 561	814	52,15	17	797	369	46,30	89	11,17	281	35,26	14	1,76	20	2,51	9	1,13	15	1,88
6403	1 047	638	60,94	5	633	308	48,66	84	13,27	210	33,18	12	1,90	9	1,42	3	0,47	7	1,11
6404	1 259	756	60,05	25	731	339	46,37	65	8,89	279	38,17	9	1,23	10	1,37	13	1,78	16	2,19
6501	1 090	571	52,39	12	559	212	37,92	60	10,73	230	41,14	16	2,86	20	3,58	10	1,79	11	1,97
6502	1 091	491	45,00	21	470	176	37,45	50	10,64	205	43,62	4	0,85	11	2,34	11	2,34	13	2,77
6503	971	500	51,49	11	489	208	42,54	40	8,18	210	42,94	6	1,23	3	0,61	9	1,84	13	2,66
6504	814	404	49,63	10	394	137	34,77	32	8,12	191	48,48	8	2,03	9	2,28	9	2,28	8	2,03
6505	845	400	47,34	11	389	149	38,30	38	9,77	159	40,87	19	4,88	6	1,54	8	2,06	10	2,57
6506	1 048	493	47,04	8	485	192	39,59	58	11,96	188	38,76	11	2,27	11	2,27	9	1,86	16	3,30
6507	1 104	508	46,01	15	493	180	36,51	47	9,53	229	46,45	14	2,84	6	1,22	2	0,41	15	3,04
6508	1 067	554	51,92	8	546	215	39,38	57	10,44	232	42,49	7	1,28	16	2,93	8	1,47	11	2,01
7101	1 364	735	53,89	16	719	350	48,68	86	11,96	217	30,18	27	3,76	22	3,06	9	1,25	8	1,11

**Tabelle 3/2 Ergebnisse der Wahl der Abgeordneten des Landtages Brandenburg in Potsdam am 19. September 2004  
Erststimmen im Wahlkreis 22 (Potsdam südlich der Havel ohne Babelsberg)**

Nr. des Wahl- bezirkes	Wahlbe- rechtigte insg.	Wähler insg.	Wahl- beteili- gung	Ungültige Stimmen	Gültige Stimmen	von den gültigen Stimmen entfielen auf													
						Platzeck (SPD)		Petke (CDU)		Dr. Scharfenberg (PDS)		Kellner (GRÜNE/B 90)		Tributh (FDP)		Promnitz (AfW)		Martin (AUB-Brandenburg)	
						Anzahl	%	Anzahl	%	Anzahl	%	Anzahl	%	Anzahl	%	Anzahl	%	Anzahl	%
7102	1 142	596	52,19	9	587	205	34,92	58	9,88	277	47,19	18	3,07	12	2,04	7	1,19	10	1,70
7103	1 517	773	50,96	23	750	306	40,80	116	15,47	275	36,67	20	2,67	15	2,00	6	0,80	12	1,60
7104	1 312	756	57,62	15	741	292	39,41	84	11,34	312	42,11	9	1,21	17	2,29	8	1,08	19	2,56
7105	1 232	691	56,09	10	681	256	37,59	70	10,28	294	43,17	29	4,26	16	2,35	8	1,17	8	1,17
7106	1 085	575	53,00	13	562	218	38,79	62	11,03	246	43,77	3	0,53	19	3,38	9	1,60	5	0,89
7107	967	482	49,84	16	466	190	40,77	43	9,23	198	42,49	8	1,72	7	1,50	10	2,15	10	2,15
7108	900	429	47,67	11	418	162	38,76	31	7,42	192	45,93	7	1,67	10	2,39	6	1,44	10	2,39
7109	1 433	742	51,78	28	714	329	46,08	59	8,26	281	39,36	12	1,68	15	2,10	6	0,84	12	1,68
7110	1 022	427	41,78	9	418	170	40,67	22	5,26	196	46,89	5	1,20	11	2,63	4	0,96	10	2,39
7111	1 107	557	50,32	9	548	204	37,23	72	13,14	238	43,43	15	2,74	11	2,01	3	0,55	5	0,91
7112	1 056	490	46,40	21	469	168	35,82	45	9,59	207	44,14	12	2,56	8	1,71	9	1,92	20	4,26
7201	708	358	50,56	8	350	121	34,57	64	18,29	125	35,71	5	1,43	26	7,43	4	1,14	5	1,43
7202	1 365	669	49,01	26	643	260	40,44	78	12,13	247	38,41	13	2,02	24	3,73	7	1,09	14	2,18
7203	951	450	47,32	8	442	158	35,75	41	9,28	208	47,06	11	2,49	7	1,58	9	2,04	8	1,81
7204	937	427	45,57	14	413	163	39,47	40	9,69	179	43,34	8	1,94	12	2,91	1	0,24	10	2,42
7205	1 008	426	42,26	14	412	141	34,22	42	10,19	197	47,82	3	0,73	10	2,43	6	1,46	13	3,16
7206	826	390	47,22	16	374	119	31,82	37	9,89	168	44,92	8	2,14	17	4,55	14	3,74	11	2,94
7301	1 046	573	54,78	12	561	248	44,21	67	11,94	193	34,40	16	2,85	23	4,10	6	1,07	8	1,43
7302	1 079	631	58,48	18	613	269	43,88	69	11,26	220	35,89	7	1,14	29	4,73	8	1,31	11	1,79
7303	969	546	56,35	8	538	238	44,24	77	14,31	172	31,97	12	2,23	24	4,46	6	1,12	9	1,67
7304	662	326	49,24	4	322	145	45,03	31	9,63	122	37,89	5	1,55	11	3,42	5	1,55	3	0,93
9910	X	816	X	17	799	284	35,54	125	15,64	330	41,30	17	2,13	29	3,63	7	0,88	7	0,88
9911	X	715	X	8	707	299	42,29	78	11,03	294	41,58	16	2,26	6	0,85	4	0,57	10	1,41
9912	X	765	X	7	758	282	37,20	81	10,69	336	44,33	24	3,17	17	2,24	9	1,19	9	1,19
9913	X	763	X	12	751	286	38,08	81	10,79	331	44,07	19	2,53	20	2,66	6	0,80	8	1,07
9914	X	725	X	3	722	295	40,86	76	10,53	297	41,14	20	2,77	15	2,08	10	1,39	9	1,25
9915	X	511	X	5	506	236	46,64	61	12,06	185	36,56	12	2,37	5	0,99	1	0,20	6	1,19
9916	X	466	X	2	464	199	42,89	54	11,64	175	37,72	20	4,31	7	1,51	6	1,29	3	0,65
WK 22	53 502	31 675	59,20	699	30 976	12 805	41,34	3 399	10,97	12 217	39,44	774	2,50	790	2,55	395	1,28	596	1,92

**Tabelle 4/1 Ergebnisse der Wahl der Abgeordneten des Landtages Brandenburg in Potsdam am 19. September 2004  
Zweitstimmen im Wahlkreis 19 (Groß Glienicke, Fahrland, Neu Fahrland, Marquardt, Satzkorn, Uetz-Paaren)**

Nr. des Wahl- bezirkes	Wahlbe- rechtigte insg.	Wähler insg.	Wahl- beteili- gung	Ungültige Stimmen	Gültige Stimmen	von den gültigen Stimmen entfielen auf													
						SPD		CDU		PDS		DVU		GRÜNE/B 90		FDP		AfW	
						Anzahl	%	Anzahl	%	Anzahl	%	Anzahl	%	Anzahl	%	Anzahl	%	Anzahl	%
8101	339	182	53,69	4	178	51	28,65	37	20,79	54	30,34	12	6,74	8	4,49	1	0,56	3	1,69
8201	955	601	62,93	12	589	165	28,01	94	15,96	177	30,05	28	4,75	27	4,58	25	4,24	11	1,87
8301	430	263	61,16	3	260	73	28,08	47	18,08	77	29,62	3	1,15	22	8,46	20	7,69	1	0,38
8401	1 235	560	45,34	12	548	180	32,85	135	24,64	116	21,17	37	6,75	23	4,20	18	3,28	6	1,09
8402	1 115	633	56,77	11	622	200	32,15	170	27,33	144	23,15	20	3,22	33	5,31	24	3,86	-	-
8501	1 050	646	61,52	14	632	234	37,03	146	23,10	132	20,89	14	2,22	33	5,22	26	4,11	5	0,79
8601	1 226	573	46,74	7	566	189	33,39	108	19,08	122	21,55	31	5,48	49	8,66	20	3,53	5	0,88
8602	1 479	886	59,91	7	879	320	36,41	235	26,73	139	15,81	27	3,07	94	10,69	26	2,96	6	0,68
9901	X	509	X	1	508	167	32,87	132	25,98	106	20,87	10	1,97	56	11,02	14	2,76	2	0,39
WK 19	7 829	4 853	61,99	71	4 782	1 579	33,02	1 104	23,09	1 067	22,31	182	3,81	345	7,21	174	3,64	39	0,82

**Tabelle 4/2 Ergebnisse der Wahl der Abgeordneten des Landtages Brandenburg in Potsdam am 19. September 2004  
Zweitstimmen im Wahlkreis 19 (Groß Glienicke, Fahrland, Neu Fahrland, Marquardt, Satzkorn, Uetz-Paaren)**

Nr. des Wahl- bezirkes	von den gültigen Stimmen entfielen auf															
	AUB-Brandenburg		DKP		GRAUE		FAMILIE		50 Plus		JA		Offensive D		BRB	
	Anzahl	%	Anzahl	%	Anzahl	%	Anzahl	%	Anzahl	%	Anzahl	%	Anzahl	%	Anzahl	%
8101	-	-	-	-	-	-	10	5,62	-	-	2	1,12	-	-	-	-
8201	3	0,51	1	0,17	3	0,51	45	7,64	2	0,34	2	0,34	1	0,17	5	0,85
8301	-	-	-	-	1	0,38	11	4,23	2	0,77	-	-	-	-	3	1,15
8401	1	0,18	-	-	4	0,73	23	4,20	2	0,36	1	0,18	2	0,36	-	-
8402	-	-	1	0,16	2	0,32	18	2,89	6	0,96	-	-	1	0,16	3	0,48
8501	2	0,32	3	0,47	3	0,47	27	4,27	5	0,79	1	0,16	-	-	1	0,16
8601	2	0,35	-	-	8	1,41	23	4,06	5	0,88	4	0,71	-	-	-	-
8602	-	-	1	0,11	9	1,02	20	2,28	2	0,23	-	-	-	-	-	-
9901	3	0,59	1	0,20	5	0,98	10	1,97	-	-	1	0,20	-	-	1	0,20
WK 19	11	0,23	7	0,15	35	0,73	187	3,91	24	0,50	11	0,23	4	0,08	13	0,27

**Tabelle 5/1 Ergebnisse der Wahl der Abgeordneten des Landtages Brandenburg in Potsdam am 19. September 2004  
Zweitstimmen im Wahlkreis 21 (Potsdam nördlich der Havel, Babelsberg)**

Nr. des Wahl- bezirkes	Wahlbe- rechtigte insg.	Wähler insg.	Wahl- beteili- gung	Ungültige Stimmen	Gültige Stimmen	von den gültigen Stimmen entfielen auf													
						SPD		CDU		PDS		DVU		GRÜNE/B 90		FDP		AfW	
						Anzahl	%	Anzahl	%	Anzahl	%	Anzahl	%	Anzahl	%	Anzahl	%	Anzahl	%
1101	762	394	51,71	5	389	147	37,79	83	21,34	93	23,91	8	2,06	19	4,88	16	4,11	-	-
1102	971	536	55,20	17	519	218	42,00	82	15,80	114	21,97	20	3,85	34	6,55	14	2,70	-	-
1301	1 881	981	52,15	11	970	345	35,57	133	13,71	248	25,57	33	3,40	93	9,59	36	3,71	2	0,21
1302	1 043	581	55,70	5	576	230	39,93	117	20,31	112	19,44	18	3,13	41	7,12	13	2,26	1	0,17
1303	1 073	549	51,16	9	540	218	40,37	102	18,89	127	23,52	21	3,89	38	7,04	10	1,85	1	0,19
1304	1 033	612	59,24	13	599	226	37,73	135	22,54	127	21,20	19	3,17	41	6,84	16	2,67	-	-
1401	121	85	70,25	-	85	29	34,12	12	14,12	23	27,06	1	1,18	7	8,24	8	9,41	-	-
1501	1 065	606	56,90	6	600	219	36,50	129	21,50	128	21,33	10	1,67	45	7,50	30	5,00	-	-
1502	1 075	575	53,49	9	566	167	29,51	100	17,67	183	32,33	26	4,59	31	5,48	15	2,65	-	-
1503	1 107	654	59,08	8	646	235	36,38	122	18,89	164	25,39	21	3,25	39	6,04	21	3,25	1	0,15
1601	337	219	64,99	2	217	63	29,03	41	18,89	68	31,34	17	7,83	12	5,53	1	0,46	-	-
1701	868	515	59,33	9	506	149	29,45	67	13,24	171	33,79	20	3,95	39	7,71	14	2,77	1	0,20
1702	756	438	57,94	12	426	126	29,58	78	18,31	129	30,28	16	3,76	25	5,87	17	3,99	-	-
2101	1 378	770	55,88	6	764	314	41,10	110	14,40	194	25,39	12	1,57	77	10,08	16	2,09	-	-
2102	1 164	600	51,55	2	598	233	38,96	141	23,58	96	16,05	4	0,67	80	13,38	20	3,34	-	-
2201	1 001	555	55,44	5	550	220	40,00	87	15,82	118	21,45	13	2,36	55	10,00	20	3,64	-	-
2301	879	472	53,70	9	463	180	38,88	145	31,32	65	14,04	5	1,08	34	7,34	16	3,46	2	0,43
2302	859	457	53,20	9	448	163	36,38	99	22,10	86	19,20	16	3,57	54	12,05	15	3,35	-	-
3101	1 130	504	44,60	8	496	196	39,52	40	8,06	173	34,88	8	1,61	42	8,47	6	1,21	-	-
3102	1 244	642	51,61	8	634	238	37,54	66	10,41	116	18,30	14	2,21	130	20,50	23	3,63	1	0,16
3103	1 138	570	50,09	15	555	196	35,32	61	10,99	122	21,98	9	1,62	114	20,54	14	2,52	2	0,36
3104	1 387	802	57,82	18	784	319	40,69	107	13,65	258	32,91	19	2,42	20	2,55	16	2,04	-	-
3105	1 265	721	57,00	10	711	265	37,27	99	13,92	143	20,11	13	1,83	124	17,44	12	1,69	1	0,14
3106	1 331	772	58,00	12	760	289	38,03	92	12,11	159	20,92	12	1,58	136	17,89	21	2,76	1	0,13
3107	1 369	732	53,47	31	701	312	44,51	95	13,55	179	25,53	31	4,42	32	4,56	11	1,57	2	0,29
3201	1 150	649	56,43	15	634	240	37,85	70	11,04	186	29,34	11	1,74	57	8,99	16	2,52	2	0,32
3202	1 142	605	52,98	10	595	208	34,96	44	7,39	253	42,52	14	2,35	21	3,53	18	3,03	3	0,50
3203	1 160	592	51,03	17	575	204	35,48	58	10,09	192	33,39	16	2,78	59	10,26	9	1,57	-	-
3204	1 097	574	52,32	10	564	198	35,11	52	9,22	230	40,78	13	2,30	24	4,26	6	1,06	2	0,35
3205	1 209	729	60,30	9	720	272	37,78	99	13,75	200	27,78	22	3,06	67	9,31	13	1,81	2	0,28

**Tabelle 5/2 Ergebnisse der Wahl der Abgeordneten des Landtages Brandenburg in Potsdam am 19. September 2004  
Zweitstimmen im Wahlkreis 21 (Potsdam nördlich der Havel, Babelsberg)**

Nr. des Wahl- bezirkes	von den gültigen Stimmen entfielen auf															
	AUB-Brandenburg		DKP		GRAUE		FAMILIE		50 Plus		JA		Offensive D		BRB	
	Anzahl	%	Anzahl	%	Anzahl	%	Anzahl	%	Anzahl	%	Anzahl	%	Anzahl	%	Anzahl	%
1101	4	1,03	1	0,26	3	0,77	10	2,57	4	1,03	1	0,26	-	-	-	-
1102	4	0,77	1	0,19	3	0,58	23	4,43	3	0,58	1	0,19	-	-	2	0,39
1301	6	0,62	3	0,31	13	1,34	43	4,43	8	0,82	3	0,31	1	0,10	3	0,31
1302	7	1,22	1	0,17	8	1,39	25	4,34	2	0,35	1	0,17	-	-	-	-
1303	3	0,56	2	0,37	4	0,74	8	1,48	3	0,56	1	0,19	1	0,19	1	0,19
1304	1	0,17	-	-	3	0,50	20	3,34	7	1,17	3	0,50	-	-	1	0,17
1401	-	-	-	-	1	1,18	3	3,53	-	-	1	1,18	-	-	-	-
1501	5	0,83	-	-	4	0,67	28	4,67	1	0,17	-	-	-	-	1	0,17
1502	8	1,41	6	1,06	2	0,35	21	3,71	4	0,71	3	0,53	-	-	-	-
1503	3	0,46	3	0,46	4	0,62	29	4,49	3	0,46	-	-	-	-	1	0,15
1601	1	0,46	1	0,46	4	1,84	8	3,69	-	-	1	0,46	-	-	-	-
1701	1	0,20	7	1,38	8	1,58	22	4,35	5	0,99	-	-	1	0,20	1	0,20
1702	1	0,23	-	-	5	1,17	25	5,87	3	0,70	-	-	-	-	1	0,23
2101	3	0,39	-	-	6	0,79	24	3,14	3	0,39	2	0,26	3	0,39	-	-
2102	6	1,00	-	-	2	0,33	12	2,01	3	0,50	-	-	1	0,17	-	-
2201	6	1,09	2	0,36	3	0,55	20	3,64	4	0,73	-	-	-	-	2	0,36
2301	-	-	-	-	4	0,86	6	1,30	5	1,08	1	0,22	-	-	-	-
2302	3	0,67	2	0,45	2	0,45	6	1,34	2	0,45	-	-	-	-	-	-
3101	5	1,01	-	-	6	1,21	13	2,62	2	0,40	3	0,60	1	0,20	1	0,20
3102	5	0,79	4	0,63	3	0,47	28	4,42	3	0,47	-	-	-	-	3	0,47
3103	3	0,54	5	0,90	2	0,36	19	3,42	7	1,26	1	0,18	-	-	-	-
3104	4	0,51	2	0,26	13	1,66	19	2,42	4	0,51	1	0,13	1	0,13	1	0,13
3105	6	0,84	2	0,28	10	1,41	31	4,36	1	0,14	1	0,14	1	0,14	2	0,28
3106	7	0,92	3	0,39	7	0,92	25	3,29	2	0,26	2	0,26	1	0,13	3	0,39
3107	2	0,29	2	0,29	9	1,28	21	3,00	2	0,29	1	0,14	1	0,14	1	0,14
3201	2	0,32	2	0,32	7	1,10	34	5,36	3	0,47	-	-	1	0,16	3	0,47
3202	4	0,67	2	0,34	3	0,50	20	3,36	4	0,67	-	-	-	-	1	0,17
3203	3	0,52	4	0,70	6	1,04	20	3,48	2	0,35	1	0,17	-	-	1	0,17
3204	4	0,71	3	0,53	6	1,06	20	3,55	3	0,53	1	0,18	-	-	2	0,35
3205	3	0,42	2	0,28	4	0,56	27	3,75	4	0,56	4	0,56	-	-	1	0,14

**Tabelle 5/3 Ergebnisse der Wahl der Abgeordneten des Landtages Brandenburg in Potsdam am 19. September 2004  
Zweitstimmen im Wahlkreis 21 (Potsdam nördlich der Havel, Babelsberg)**

Nr. des Wahl- bezirkes	Wahlbe- rechtigte insg.	Wähler insg.	Wahl- beteili- gung	Ungültige Stimmen	Gültige Stimmen	von den gültigen Stimmen entfielen auf													
						SPD		CDU		PDS		DVU		GRÜNE/B 90		FDP		AfW	
						Anzahl	%	Anzahl	%	Anzahl	%	Anzahl	%	Anzahl	%	Anzahl	%	Anzahl	%
4101	1 392	722	51,87	22	700	246	35,14	94	13,43	134	19,14	21	3,00	133	19,00	23	3,29	2	0,29
4102	1 355	700	51,66	16	684	278	40,64	109	15,94	120	17,54	5	0,73	109	15,94	20	2,92	2	0,29
4103	948	467	49,26	13	454	179	39,43	60	13,22	97	21,37	8	1,76	76	16,74	15	3,30	-	-
4104	1 091	513	47,02	9	504	179	35,52	55	10,91	156	30,95	18	3,57	39	7,74	15	2,98	-	-
4105	1 181	632	53,51	7	625	277	44,32	70	11,20	148	23,68	12	1,92	71	11,36	19	3,04	-	-
4106	1 126	597	53,02	7	590	265	44,92	87	14,75	166	28,14	22	3,73	13	2,20	3	0,51	-	-
4107	1 162	645	55,51	9	636	259	40,72	76	11,95	229	36,01	15	2,36	18	2,83	8	1,26	1	0,16
5201	708	361	50,99	9	352	143	40,63	71	20,17	80	22,73	6	1,70	26	7,39	14	3,98	1	0,28
5202	1 104	653	59,15	6	647	230	35,55	144	22,26	157	24,27	3	0,46	60	9,27	25	3,86	1	0,15
5203	1 028	624	60,70	5	619	229	37,00	124	20,03	150	24,23	12	1,94	62	10,02	14	2,26	-	-
5204	1 279	764	59,73	10	754	325	43,10	102	13,53	146	19,36	13	1,72	99	13,13	24	3,18	3	0,40
5205	1 306	784	60,03	17	767	352	45,89	106	13,82	126	16,43	17	2,22	106	13,82	21	2,74	2	0,26
5206	1 417	780	55,05	11	769	316	41,09	79	10,27	180	23,41	19	2,47	106	13,78	29	3,77	1	0,13
5207	809	394	48,70	7	387	169	43,67	48	12,40	83	21,45	18	4,65	43	11,11	6	1,55	1	0,26
5301	1 447	745	51,49	18	727	290	39,89	104	14,31	141	19,39	25	3,44	70	9,63	32	4,40	2	0,28
5302	1 409	733	52,02	8	725	294	40,55	112	15,45	142	19,59	17	2,34	85	11,72	25	3,45	2	0,28
5303	1 058	583	55,10	18	565	220	38,94	76	13,45	152	26,90	22	3,89	47	8,32	15	2,65	-	-
5304	1 114	632	56,73	7	625	264	42,24	76	12,16	192	30,72	17	2,72	25	4,00	13	2,08	-	-
5305	1 002	567	56,59	13	554	225	40,61	58	10,47	161	29,06	18	3,25	32	5,78	9	1,62	1	0,18
5306	1 110	648	58,38	7	641	230	35,88	120	18,72	145	22,62	18	2,81	70	10,92	30	4,68	1	0,16
5307	1 147	573	49,96	16	557	235	42,19	64	11,49	128	22,98	21	3,77	33	5,92	30	5,39	-	-
9902	X	759	X	4	755	207	27,42	194	25,70	189	25,03	8	1,06	96	12,72	21	2,78	2	0,26
9903	X	800	X	6	794	278	35,01	159	20,03	212	26,70	11	1,39	84	10,58	23	2,90	1	0,13
9904	X	787	X	2	785	247	31,46	174	22,17	207	26,37	5	0,64	90	11,46	22	2,80	3	0,38
9905	X	819	X	10	809	273	33,75	153	18,91	224	27,69	8	0,99	93	11,50	17	2,10	1	0,12
9906	X	945	X	9	936	360	38,46	162	17,31	239	25,53	7	0,75	98	10,47	30	3,21	1	0,11
9907	X	931	X	14	917	330	35,99	134	14,61	271	29,55	7	0,76	114	12,43	22	2,40	-	-
9908	X	1 000	X	12	988	354	35,83	155	15,69	260	26,32	5	0,51	142	14,37	26	2,63	2	0,20
9909	X	953	X	4	949	381	40,15	129	13,59	237	24,97	7	0,74	153	16,12	10	1,05	-	-
WK 21	56 188	37 602	66,92	596	37 006	14 054	37,98	5 761	15,57	9 329	25,21	847	2,29	3 783	10,22	1 024	2,77	54	0,15

**Tabelle 5/4 Ergebnisse der Wahl der Abgeordneten des Landtages Brandenburg in Potsdam am 19. September 2004  
Zweitstimmen im Wahlkreis 21 (Potsdam nördlich der Havel, Babelsberg)**

Nr. des Wahl- bezirkes	von den gültigen Stimmen entfielen auf															
	AUB-Brandenburg		DKP		GRAUE		FAMILIE		50 Plus		JA		Offensive D		BRB	
	Anzahl	%	Anzahl	%	Anzahl	%	Anzahl	%	Anzahl	%	Anzahl	%	Anzahl	%	Anzahl	%
4101	7	1,00	5	0,71	6	0,86	23	3,29	2	0,29	2	0,29	-	-	2	0,29
4102	7	1,02	-	-	4	0,58	28	4,09	1	0,15	1	0,15	-	-	-	-
4103	2	0,44	1	0,22	7	1,54	8	1,76	1	0,22	-	-	-	-	-	-
4104	2	0,40	1	0,20	7	1,39	20	3,97	4	0,79	1	0,20	3	0,60	4	0,79
4105	1	0,16	3	0,48	3	0,48	17	2,72	4	0,64	-	-	-	-	-	-
4106	3	0,51	-	-	6	1,02	20	3,39	2	0,34	1	0,17	-	-	2	0,34
4107	2	0,31	-	-	11	1,73	15	2,36	2	0,31	-	-	-	-	-	-
5201	2	0,57	1	0,28	-	-	7	1,99	1	0,28	-	-	-	-	-	-
5202	-	-	2	0,31	4	0,62	15	2,32	4	0,62	-	-	1	0,15	1	0,15
5203	1	0,16	1	0,16	3	0,48	15	2,42	6	0,97	1	0,16	-	-	1	0,16
5204	3	0,40	-	-	5	0,66	31	4,11	3	0,40	-	-	-	-	-	-
5205	3	0,39	3	0,39	2	0,26	22	2,87	3	0,39	3	0,39	1	0,13	-	-
5206	8	1,04	3	0,39	2	0,26	23	2,99	2	0,26	-	-	-	-	1	0,13
5207	2	0,52	-	-	3	0,78	12	3,10	-	-	-	-	-	-	2	0,52
5301	3	0,41	7	0,96	3	0,41	43	5,91	1	0,14	4	0,55	-	-	2	0,28
5302	4	0,55	2	0,28	5	0,69	28	3,86	4	0,55	3	0,41	2	0,28	-	-
5303	-	-	3	0,53	6	1,06	22	3,89	1	0,18	1	0,18	-	-	-	-
5304	-	-	-	-	9	1,44	24	3,84	1	0,16	3	0,48	-	-	1	0,16
5305	4	0,72	1	0,18	5	0,90	31	5,60	5	0,90	2	0,36	-	-	2	0,36
5306	2	0,31	1	0,16	6	0,94	17	2,65	1	0,16	-	-	-	-	-	-
5307	1	0,18	2	0,36	2	0,36	32	5,75	5	0,90	-	-	1	0,18	3	0,54
9902	3	0,40	3	0,40	8	1,06	22	2,91	-	-	-	-	-	-	2	0,26
9903	2	0,25	1	0,13	11	1,39	10	1,26	-	-	1	0,13	-	-	1	0,13
9904	3	0,38	2	0,25	4	0,51	23	2,93	2	0,25	1	0,13	1	0,13	1	0,13
9905	2	0,25	1	0,12	5	0,62	26	3,21	2	0,25	1	0,12	2	0,25	1	0,12
9906	2	0,21	3	0,32	11	1,18	20	2,14	2	0,21	-	-	-	-	1	0,11
9907	1	0,11	5	0,55	9	0,98	18	1,96	3	0,33	1	0,11	-	-	2	0,22
9908	3	0,30	6	0,61	6	0,61	28	2,83	1	0,10	-	-	-	-	-	-
9909	2	0,21	1	0,11	5	0,53	21	2,21	3	0,32	-	-	-	-	-	-
WK 21	185	0,50	118	0,32	313	0,85	1 231	3,33	163	0,44	59	0,16	24	0,06	61	0,16



**Tabelle 6/1 Ergebnisse der Wahl der Abgeordneten des Landtages Brandenburg in Potsdam am 19. September 2004  
Zweitstimmen im Wahlkreis 22 (Potsdam südlich der Havel ohne Babelsberg)**

Nr. des Wahl- bezirkes	Wahlbe- rechtigte insg.	Wähler insg.	Wahl- beteili- gung	Ungültige Stimmen	Gültige Stimmen	von den gültigen Stimmen entfielen auf													
						SPD		CDU		PDS		DVU		GRÜNE/B 90		FDP		AfW	
						Anzahl	%	Anzahl	%	Anzahl	%	Anzahl	%	Anzahl	%	Anzahl	%	Anzahl	%
4201	1 117	574	51,39	11	563	140	24,87	43	7,64	257	45,65	29	5,15	32	5,68	16	2,84	2	0,36
4202	907	447	49,28	12	435	142	32,64	42	9,66	171	39,31	20	4,60	19	4,37	6	1,38	1	0,23
4203	1 179	581	49,28	10	571	201	35,20	50	8,76	233	40,81	15	2,63	23	4,03	9	1,58	1	0,18
4204	1 056	560	53,03	13	547	232	42,41	44	8,04	186	34,00	9	1,65	23	4,20	13	2,38	1	0,18
4205	965	531	55,03	18	513	167	32,55	68	13,26	142	27,68	13	2,53	79	15,40	10	1,95	2	0,39
6101	1 093	568	51,97	16	552	201	36,41	90	16,30	146	26,45	17	3,08	43	7,79	21	3,80	1	0,18
6201	888	468	52,70	9	459	151	32,90	45	9,80	133	28,98	11	2,40	65	14,16	19	4,14	1	0,22
6202	1 239	745	60,13	9	736	292	39,67	74	10,05	235	31,93	15	2,04	49	6,66	23	3,13	2	0,27
6203	1 193	726	60,85	14	712	254	35,67	144	20,22	172	24,16	19	2,67	55	7,72	21	2,95	2	0,28
6301	1 051	477	45,39	4	473	134	28,33	44	9,30	209	44,19	27	5,71	17	3,59	8	1,69	2	0,42
6302	1 060	430	40,57	8	422	129	30,57	25	5,92	170	40,28	37	8,77	14	3,32	8	1,90	1	0,24
6303	678	311	45,87	6	305	97	31,80	27	8,85	109	35,74	24	7,87	16	5,25	6	1,97	1	0,33
6304	989	377	38,12	4	373	119	31,90	19	5,09	158	42,36	31	8,31	9	2,41	10	2,68	1	0,27
6305	763	274	35,91	10	264	83	31,44	28	10,61	95	35,98	19	7,20	6	2,27	2	0,76	-	-
6306	908	343	37,78	11	332	97	29,22	41	12,35	131	39,46	19	5,72	17	5,12	8	2,41	-	-
6307	698	285	40,83	5	280	73	26,07	25	8,93	111	39,64	28	10,00	12	4,29	9	3,21	1	0,36
6308	857	305	35,59	6	299	91	30,43	17	5,69	122	40,80	21	7,02	12	4,01	12	4,01	1	0,33
6401	1 276	734	57,52	16	718	286	39,83	101	14,07	208	28,97	21	2,92	33	4,60	18	2,51	-	-
6402	1 561	814	52,15	13	801	300	37,45	86	10,74	287	35,83	30	3,75	29	3,62	16	2,00	2	0,25
6403	1 047	638	60,94	9	629	264	41,97	87	13,83	201	31,96	11	1,75	14	2,23	11	1,75	-	-
6404	1 259	756	60,05	22	734	292	39,78	72	9,81	268	36,51	28	3,81	14	1,91	16	2,18	1	0,14
6501	1 090	571	52,39	10	561	166	29,59	58	10,34	215	38,32	23	4,10	32	5,70	16	2,85	2	0,36
6502	1 091	491	45,00	14	477	133	27,88	50	10,48	178	37,32	27	5,66	19	3,98	13	2,73	2	0,42
6503	971	500	51,49	12	488	147	30,12	43	8,81	202	41,39	22	4,51	18	3,69	7	1,43	1	0,20
6504	814	404	49,63	8	396	107	27,02	31	7,83	180	45,45	13	3,28	15	3,79	9	2,27	1	0,25
6505	845	400	47,34	9	391	112	28,64	42	10,74	149	38,11	21	5,37	22	5,63	9	2,30	1	0,26
6506	1 048	493	47,04	4	489	142	29,04	61	12,47	184	37,63	27	5,52	16	3,27	5	1,02	1	0,20
6507	1 104	508	46,01	19	489	130	26,58	39	7,98	203	41,51	36	7,36	22	4,50	8	1,64	1	0,20
6508	1 067	554	51,92	6	548	178	32,48	67	12,23	202	36,86	25	4,56	24	4,38	15	2,74	1	0,18
7101	1 364	735	53,89	14	721	270	37,45	94	13,04	225	31,21	21	2,91	46	6,38	17	2,36	3	0,42

**Tabelle 6/2 Ergebnisse der Wahl der Abgeordneten des Landtages Brandenburg in Potsdam am 19. September 2004  
Zweitstimmen im Wahlkreis 22 (Potsdam südlich der Havel ohne Babelsberg)**

Nr. des Wahl- bezirkes	von den gültigen Stimmen entfielen auf															
	AUB-Brandenburg		DKP		GRAUE		FAMILIE		50 Plus		JA		Offensive D		BRB	
	Anzahl	%	Anzahl	%	Anzahl	%	Anzahl	%	Anzahl	%	Anzahl	%	Anzahl	%	Anzahl	%
4201	6	1,07	5	0,89	4	0,71	24	4,26	3	0,53	-	-	1	0,18	1	0,18
4202	4	0,92	1	0,23	1	0,23	27	6,21	1	0,23	-	-	-	-	-	-
4203	1	0,18	-	-	8	1,40	25	4,38	5	0,88	-	-	-	-	-	-
4204	5	0,91	5	0,91	6	1,10	16	2,93	5	0,91	2	0,37	-	-	-	-
4205	2	0,39	3	0,58	1	0,19	22	4,29	4	0,78	-	-	-	-	-	-
6101	2	0,36	1	0,18	6	1,09	22	3,99		0,00	-	-	-	-	2	0,36
6201	4	0,87	1	0,22	4	0,87	21	4,58	3	0,65	-	-	-	-	1	0,22
6202	8	1,09	-	-	6	0,82	17	2,31	8	1,09	4	0,54	1	0,14	2	0,27
6203	-	-	1	0,14	7	0,98	28	3,93	6	0,84	1	0,14	-	-	2	0,28
6301	1	0,21	1	0,21	3	0,63	23	4,86	3	0,63	1	0,21	-	-	-	-
6302	4	0,95	-	-	3	0,71	22	5,21	5	1,18	2	0,47	1	0,24	1	0,24
6303	3	0,98	1	0,33	5	1,64	14	4,59	2	0,66	-	-	-	-	-	-
6304	1	0,27	-	-	4	1,07	15	4,02	4	1,07	1	0,27	-	-	1	0,27
6305	-	-	-	-	7	2,65	16	6,06	5	1,89	-	-	1	0,38	2	0,76
6306	-	-	1	0,30	1	0,30	12	3,61	2	0,60	1	0,30	-	-	2	0,60
6307	1	0,36	-	-	1	0,36	16	5,71	1	0,36	-	-	1	0,36	1	0,36
6308	1	0,33	1	0,33	2	0,67	16	5,35	2	0,67	1	0,33	-	-	-	-
6401	-	-	-	-	16	2,23	25	3,48	7	0,97	1	0,14	-	-	2	0,28
6402	5	0,62	-	-	19	2,37	18	2,25	4	0,50	1	0,12	-	-	4	0,50
6403	5	0,79	-	-	11	1,75	21	3,34	3	0,48	-	-	-	-	1	0,16
6404	1	0,14	-	-	8	1,09	29	3,95	3	0,41	1	0,14	1	0,14	-	-
6501	2	0,36	3	0,53	9	1,60	26	4,63	5	0,89	3	0,53	1	0,18	-	-
6502	1	0,21	4	0,84	8	1,68	30	6,29	8	1,68	2	0,42	-	-	2	0,42
6503	4	0,82	1	0,20	5	1,02	29	5,94	6	1,23	2	-	-	-	1	0,20
6504	2	0,51	1	0,25	3	0,76	27	6,82	7	1,77	-	-	-	-	-	-
6505	5	1,28	3	0,77	5	1,28	20	5,12	2	0,51	-	-	-	-	-	-
6506	2	0,41	2	0,41	4	0,82	40	8,18	4	0,82	1	0,20	-	-	-	-
6507	3	0,61	1	0,20	4	0,82	28	5,73	6	1,23	3	0,61	-	-	5	1,02
6508	1	0,18	4	0,73	3	0,55	21	3,83	2	0,36	2	0,36	-	-	3	0,55
7101	2	0,28	4	0,55	2	0,28	31	4,30	3	0,42	-	-	3	0,42	-	-

**Tabelle 6/3 Ergebnisse der Wahl der Abgeordneten des Landtages Brandenburg in Potsdam am 19. September 2004  
Zweitstimmen im Wahlkreis 22 (Potsdam südlich der Havel ohne Babelsberg)**

Nr. des Wahl- bezirkes	Wahlbe- rechtigte insg.	Wähler insg.	Wahl- beteili- gung	Ungültige Stimmen	Gültige Stimmen	von den gültigen Stimmen entfielen auf													
						SPD		CDU		PDS		DVU		GRÜNE/B 90		FDP		AfW	
						Anzahl	%	Anzahl	%	Anzahl	%	Anzahl	%	Anzahl	%	Anzahl	%	Anzahl	%
7102	1 142	596	52,19	10	586	137	23,38	70	11,95	256	43,69	31	5,29	23	3,92	8	1,37	2	0,34
7103	1 517	773	50,96	18	755	226	29,93	131	17,35	240	31,79	26	3,44	26	3,44	20	2,65	1	0,13
7104	1 312	756	57,62	11	745	229	30,74	81	10,87	299	40,13	36	4,83	31	4,16	11	1,48	-	-
7105	1 232	691	56,09	10	681	194	28,49	78	11,45	273	40,09	13	1,91	50	7,34	13	1,91	2	0,29
7106	1 085	575	53,00	10	565	175	30,97	68	12,04	242	42,83	21	3,72	11	1,95	10	1,77	2	0,35
7107	967	482	49,84	13	469	154	32,84	49	10,45	174	37,10	16	3,41	14	2,99	6	1,28	3	0,64
7108	900	429	47,67	13	416	119	28,61	40	9,62	168	40,38	18	4,33	14	3,37	4	0,96	-	-
7109	1 433	742	51,78	29	713	254	35,62	75	10,52	283	39,69	27	3,79	19	2,66	7	0,98	-	-
7110	1 022	427	41,78	15	412	135	32,77	30	7,28	192	46,60	21	5,10	5	1,21	6	1,46	4	0,97
7111	1 107	557	50,32	6	551	173	31,40	80	14,52	218	39,56	14	2,54	21	3,81	10	1,81	-	-
7112	1 056	490	46,40	19	471	123	26,11	45	9,55	196	41,61	31	6,58	13	2,76	11	2,34	3	0,64
7201	708	358	50,56	7	351	112	31,91	63	17,95	103	29,34	18	5,13	15	4,27	17	4,84	1	0,28
7202	1 365	669	49,01	22	647	198	30,60	80	12,36	247	38,18	27	4,17	22	3,40	14	2,16	4	0,62
7203	951	450	47,32	5	445	115	25,84	35	7,87	203	45,62	20	4,49	20	4,49	4	0,90	1	0,22
7204	937	427	45,57	11	416	135	32,45	41	9,86	156	37,50	17	4,09	9	2,16	16	3,85	1	0,24
7205	1 008	426	42,26	12	414	104	25,12	44	10,63	184	44,44	35	8,45	9	2,17	7	1,69	1	0,24
7206	826	390	47,22	11	379	81	21,37	39	10,29	159	41,95	30	7,92	10	2,64	10	2,64	2	0,53
7301	1 046	573	54,78	10	563	190	33,75	68	12,08	199	35,35	16	2,84	29	5,15	15	2,66	-	-
7302	1 079	631	58,48	16	615	202	32,85	65	10,57	202	32,85	35	5,69	22	3,58	22	3,58	1	0,16
7303	969	546	56,35	5	541	194	35,86	77	14,23	171	31,61	12	2,22	26	4,81	13	2,40	3	0,55
7304	662	326	49,24	5	321	112	34,89	31	9,66	123	38,32	10	3,12	11	3,43	9	2,80	-	-
9910	X	816	X	14	802	212	26,43	149	18,58	323	40,27	12	1,50	41	5,11	17	2,12	1	0,12
9911	X	715	X	7	708	231	32,63	91	12,85	292	41,24	10	1,41	41	5,79	10	1,41	1	0,14
9912	X	765	X	2	763	224	29,36	83	10,88	327	42,86	16	2,10	49	6,42	13	1,70	2	0,26
9913	X	763	X	11	752	223	29,65	85	11,30	324	43,09	14	1,86	48	6,38	15	1,99	1	0,13
9914	X	725	X	2	723	244	33,75	82	11,34	293	40,53	13	1,80	33	4,56	16	2,21	2	0,28
9915	X	511	X	2	509	183	35,95	66	12,97	181	35,56	10	1,96	27	5,30	4	0,79	-	-
9916	X	466	X	1	465	150	32,26	59	12,69	168	36,13	19	4,09	34	7,31	6	1,29	-	-
WK 22	53 502	31 675	59,2	619	31 056	9 959	32,07	3 562	11,47	11 678	37,60	1 227	3,95	1 468	4,73	675	2,17	74	0,24

**Tabelle 6/4 Ergebnisse der Wahl der Abgeordneten des Landtages Brandenburg in Potsdam am 19. September 2004  
Zweitstimmen im Wahlkreis 22 (Potsdam südlich der Havel ohne Babelsberg)**

Nr. des Wahl- bezirkes	von den gültigen Stimmen entfielen auf															
	AUB-Brandenburg		DKP		GRAUE		FAMILIE		50 Plus		JA		Offensive D		BRB	
	Anzahl	%	Anzahl	%	Anzahl	%	Anzahl	%	Anzahl	%	Anzahl	%	Anzahl	%	Anzahl	%
7102	2	0,34	5	0,85	7	1,19	34	5,80	5	0,85	1	0,17	3	0,51	2	0,34
7103	4	0,53	4	0,53	9	1,19	55	7,28	4	0,53	6	0,79	-	-	3	0,40
7104	7	0,94	3	0,40	3	0,40	37	4,97	4	0,54	2	0,27	-	-	2	0,27
7105	-	-	1	0,15	7	1,03	46	6,75	3	0,44	1	0,15	-	-	-	-
7106	1	0,18	-	-	9	1,59	17	3,01	6	1,06	-	-	2	0,35	1	0,18
7107	1	0,21	3	0,64	9	1,92	29	6,18	5	1,07	3	0,64	3	0,64	-	-
7108	2	0,48	1	0,24	3	0,72	38	9,13	5	1,20	1	0,24	3	0,72	-	-
7109	2	0,28	1	0,14	7	0,98	34	4,77	4	0,56	-	-	-	-	-	-
7110	1	0,24	-	-	1	0,24	15	3,64	1	0,24	-	-	-	-	1	0,24
7111	2	0,36	1	0,18	7	1,27	18	3,27	5	0,91	1	0,18	-	-	1	0,18
7112	2	0,42	2	0,42	9	1,91	26	5,52	5	1,06	3	0,64	2	0,42	-	-
7201	1	0,28	2	0,57	3	0,85	10	2,85	1	0,28	3	0,85	-	-	2	0,57
7202	-	-	2	0,31	14	2,16	26	4,02	6	0,93	4	0,62	-	-	3	0,46
7203	1	0,22	-	-	5	1,12	33	7,42	3	0,67	2	0,45	2	0,45	1	0,22
7204	-	-	-	-	2	0,48	29	6,97	7	1,68	2	0,48	-	-	1	0,24
7205	2	0,48	-	-	2	0,48	22	5,31	1	0,24	1	0,24	-	-	2	0,48
7206	2	0,53	-	-	4	1,06	38	10,03	3	0,79	1	0,26	-	-	-	-
7301	2	0,36	-	-	4	0,71	33	5,86	1	0,18	6	1,07	-	-	-	-
7302	2	0,33	3	0,49	7	1,14	46	7,48	6	0,98	1	0,16	-	-	1	0,16
7303	1	0,18	-	-	3	0,55	31	5,73	6	1,11	3	0,55	-	-	1	0,18
7304	1	0,31	-	-	4	1,25	15	4,67	5	1,56	-	-	-	-	-	-
9910	2	0,25	5	0,62	11	1,37	24	2,99	2	0,25	1	0,12	1	0,12	1	0,12
9911	3	0,42	2	0,28	5	0,71	18	2,54	1	0,14	-	-	1	0,14	2	0,28
9912	-	-	1	0,13	10	1,31	28	3,67	6	0,79	1	0,13	2	0,26	1	0,13
9913	2	0,27	3	0,40	14	1,86	15	1,99	8	1,06	-	-	-	-	-	-
9914	4	0,55	2	0,28	7	0,97	16	2,21	5	0,69	4	0,55	-	-	2	0,28
9915	-	-	2	0,39	7	1,38	22	4,32	6	1,18	-	-	-	-	1	0,20
9916	-	-	2	0,43	7	1,51	13	2,80	6	1,29	-	-	-	-	1	0,22
WK 22	123	0,40	89	0,29	346	1,11	1 449	4,67	239	0,77	76	0,24	29	0,09	62	0,20