

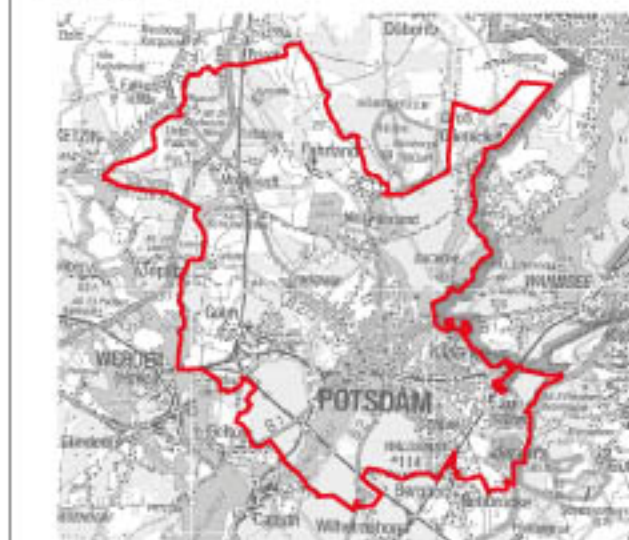
Anpassung und Fortschreibung  
des Lkw-Führungskonzeptes  
für die Stadt Potsdam

**Bestehende Bundesautobahnen mit  
Bedarfsumleitungen und Bundes-  
und Landesstraßen im Stadtgebiet  
Potsdam und Umgebung**

Legende

- Bundesautobahn
- Bundesautobahn-  
Bedarfsumleitung
- Landesstraße
- Bundesstraße

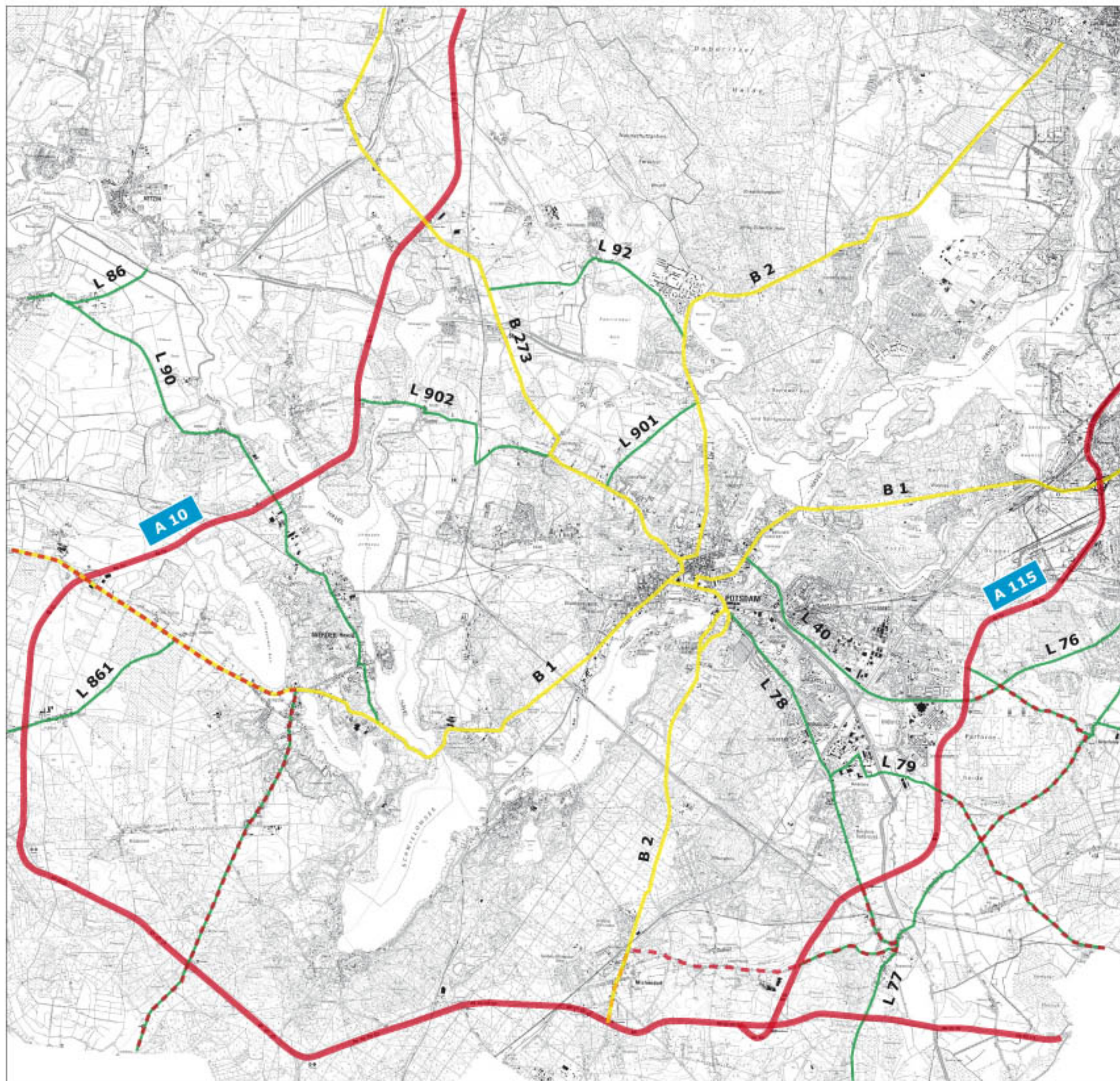
Übersicht



Datengrundlage

Landesbetrieb Straßenwesen, Straßennetzkonzept 2000  
(vgl. Amtsblatt, 23.06.2010)








Nutzung mit Genehmigung der Landesermessung und Geobasisinformation Brandenburg,  
Nummer 08-KS 1/09, Kartengrundlage: TK 25, TK 250 © Geobasis-DE/LGB 2011



## Anpassung und Fortschreibung des Lkw-Führungskonzeptes für die Stadt Potsdam

### Klassifizierung des Potsdamer Straßennetzes

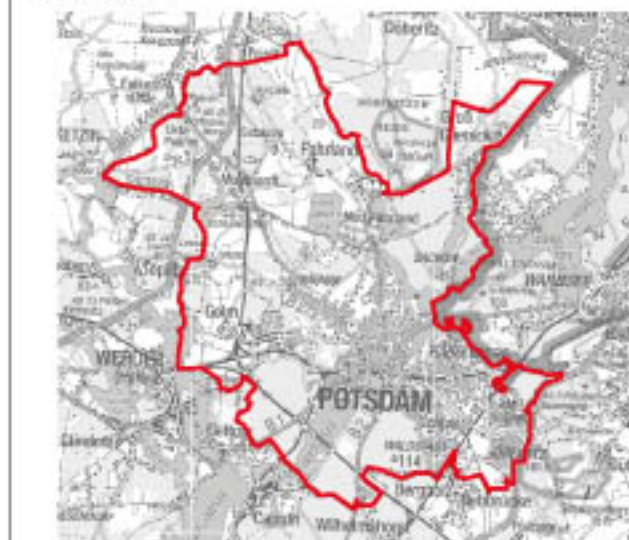
#### Legende

-  Autobahn
-  anbaufreie Schnellverkehrsstr. <sup>1</sup>
-  Hauptverkehrsstr. <sup>1</sup>
-  Hauptverkehrsstr. <sup>2</sup>
-  Hauptsammelstr. <sup>1</sup>
-  Sammelstr. <sup>1</sup>
-  Haupterschließungsstr. <sup>2</sup>

<sup>1)</sup> nach RAS-N

<sup>2)</sup> nach Straßenausbaubeitragssatzung

#### Übersicht



#### Datengrundlage

Hoffmann Leichtec

Lkw-Führungskonzept für die Stadt Potsdam 2005

Nutzung mit Genehmigung der Landesermessung und Geobasisinformation Brandenburg,  
Nummer 08-KS 1/09, Kartengrundlage: TK 25, TK 250 © Geobasis-05/LOB 2011

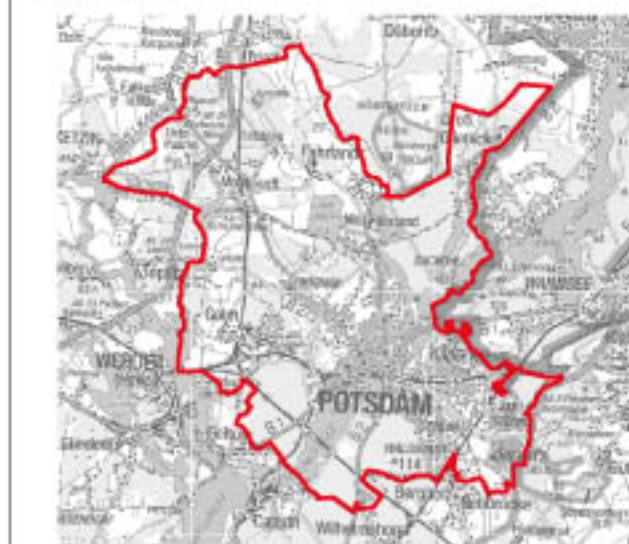
## Anpassung und Fortschreibung des Lkw-Führungskonzeptes für die Stadt Potsdam

### Zielgebiete des Lkw-Verkehrs

#### Legende

- Einkaufs- und Einzelhandelszentrum
- Kultur
- Industriegebiet
- Gewerbegebiet
- Filmpark
- geplantes Einkaufszentrum

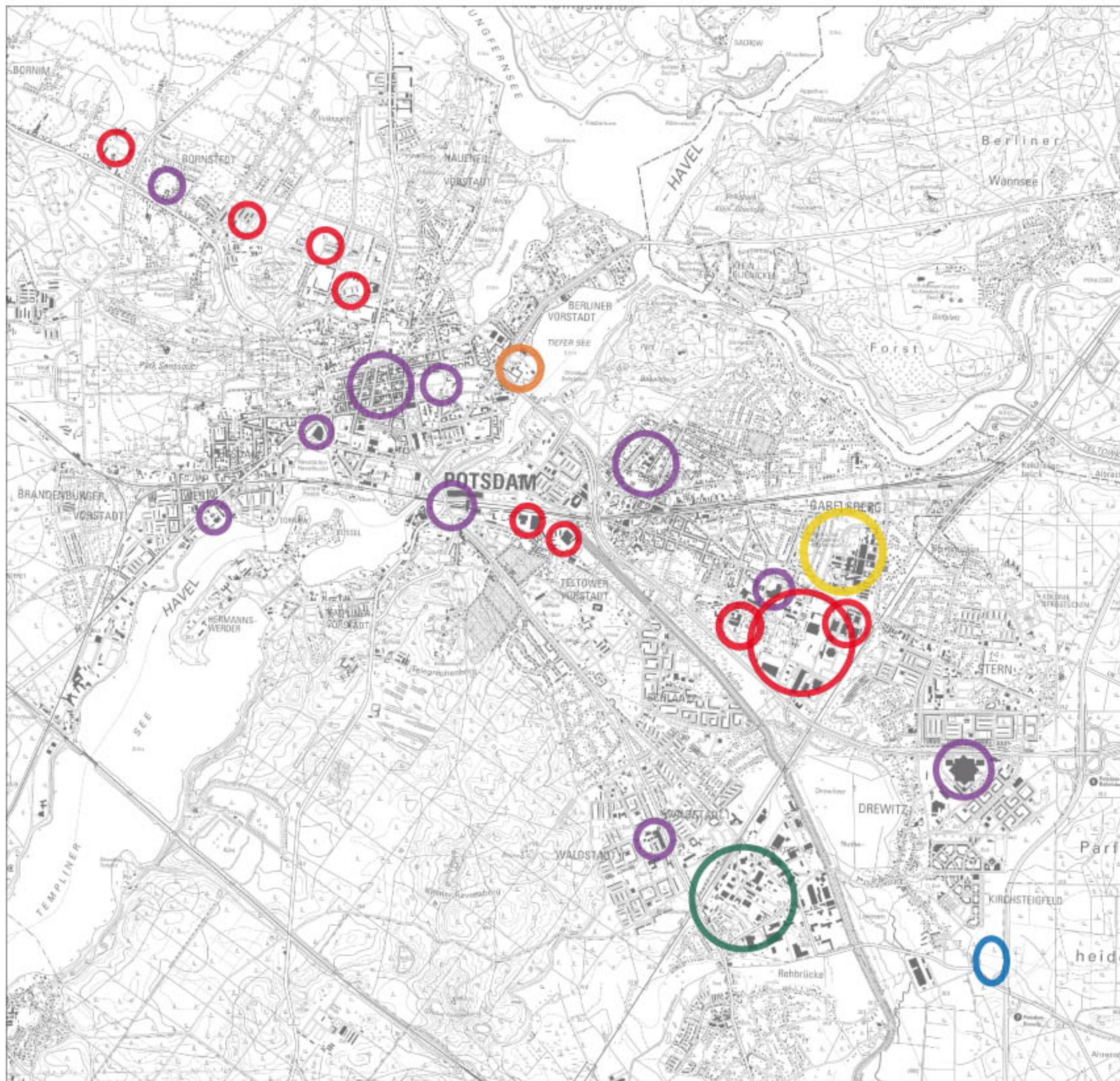
#### Übersicht



#### Datengrundlage

Hoffmann Leichtec  
ULB-Führungskonzept für die Stadt Potsdam 2005

Nutzung mit Genehmigung der Landesermessung und Geobasisinformation Brandenburg,  
Nummer GR-KS 1/09, Kartengrundlage: TK 25, TK 250 © Geobasis-DE/LGB 2011



Anpassung und Fortschreibung  
des Lkw-Führungskonzeptes  
für die Stadt Potsdam

**Verkehrsbelastung  
Kfz/24h**

Legende

	0 - 2.500	Fahrzeuge
	2.500 - 5.000	Fahrzeuge
	5.000 - 10.000	Fahrzeuge
	10.000 - 20.000	Fahrzeuge
	20.000 - 40.000	Fahrzeuge
	mehr als 40.000	Fahrzeuge

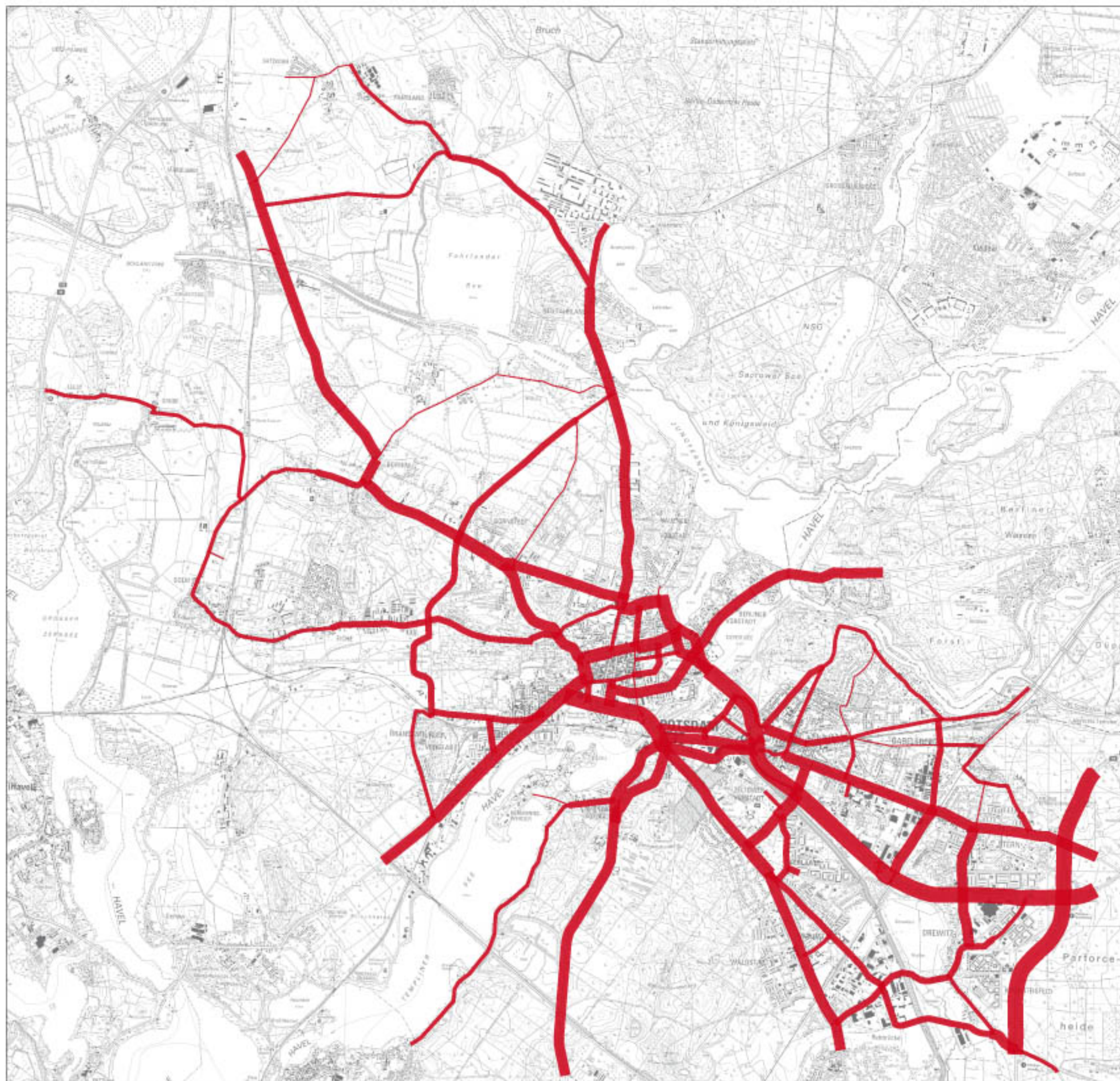
Übersicht



Datengrundlage

Verkehrserhebungen: Stadt Potsdam 2008-2011

Nutzung mit Genehmigung der Landesermessung und Geobasisinformation Brandenburg,  
Nummer GR-KS 1/09, Kartengrundlage: TK 25, TK 250 © Geobasis-DE/LGB 2011



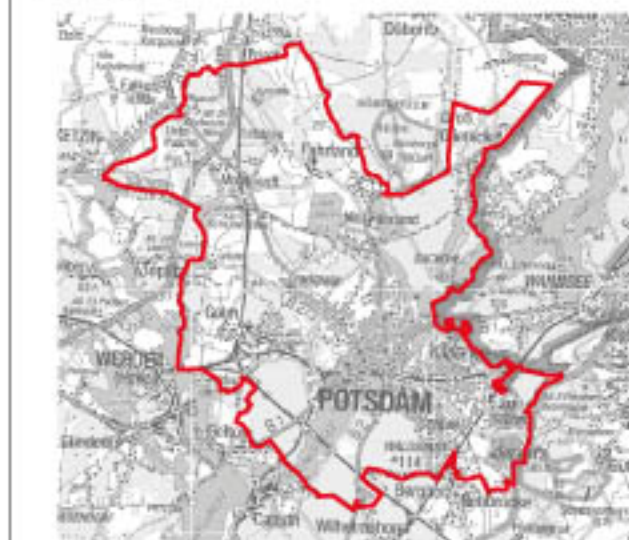
## Anpassung und Fortschreibung des Lkw-Führungskonzeptes für die Stadt Potsdam

### Verkehrsbelastung Lkw/24h Fahrzeuge >3.5 t

#### Legende

	0 - 250	Fahrzeuge
	250 - 500	Fahrzeuge
	500 - 1000	Fahrzeuge
	1000 - 2000	Fahrzeuge
	mehr als 2000	Fahrzeuge

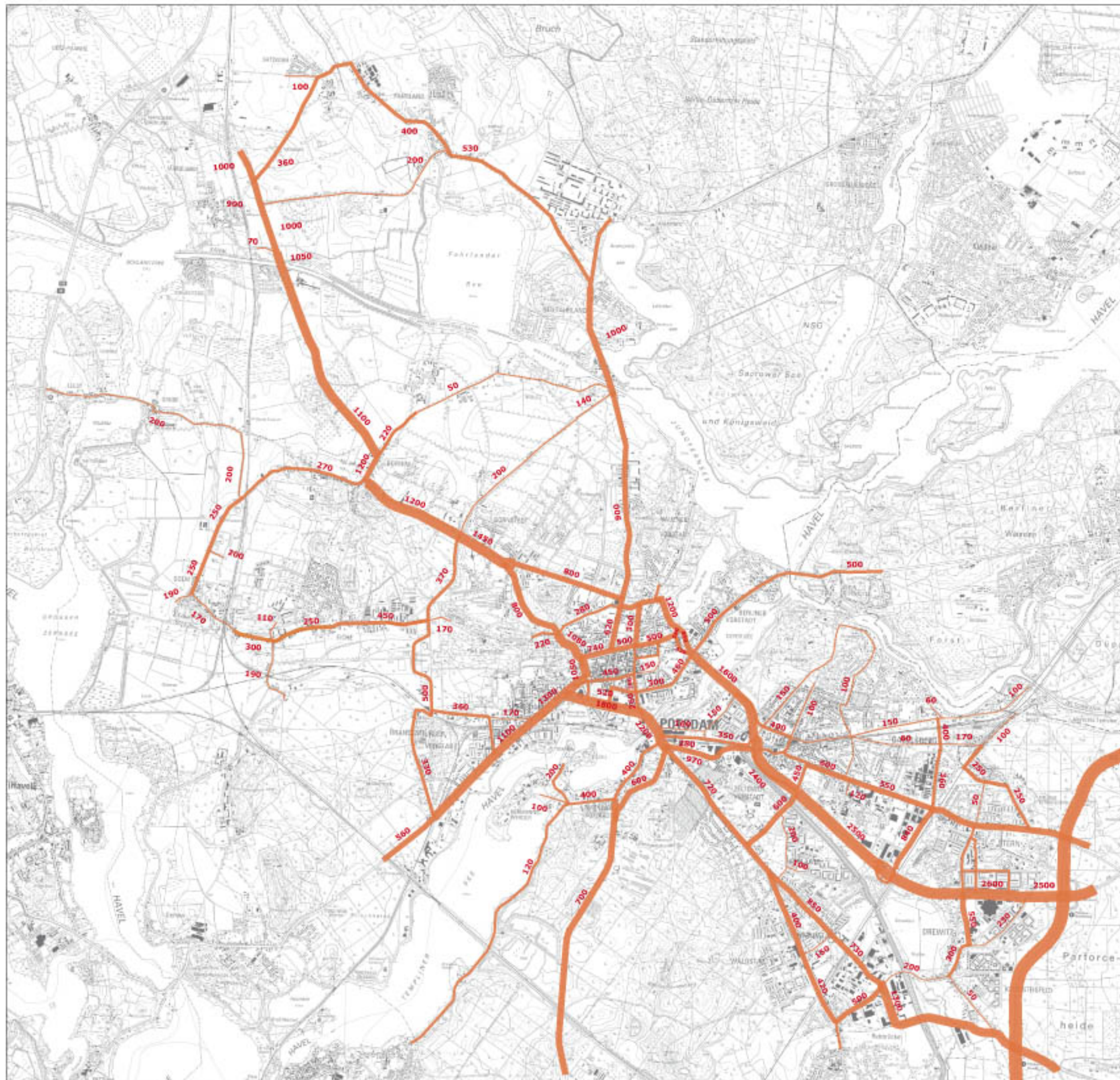
#### Übersicht



#### Datengrundlage

Verkehrserhebungen: Stadt Potsdam 2008-2011

Nutzung mit Genehmigung der Landesermessung und Geobasisinformation Brandenburg,  
Nummer GR-KS 1/09, Kartengrundlage: TK 25, TK 250 © Geobasis-DE/LGB 2011

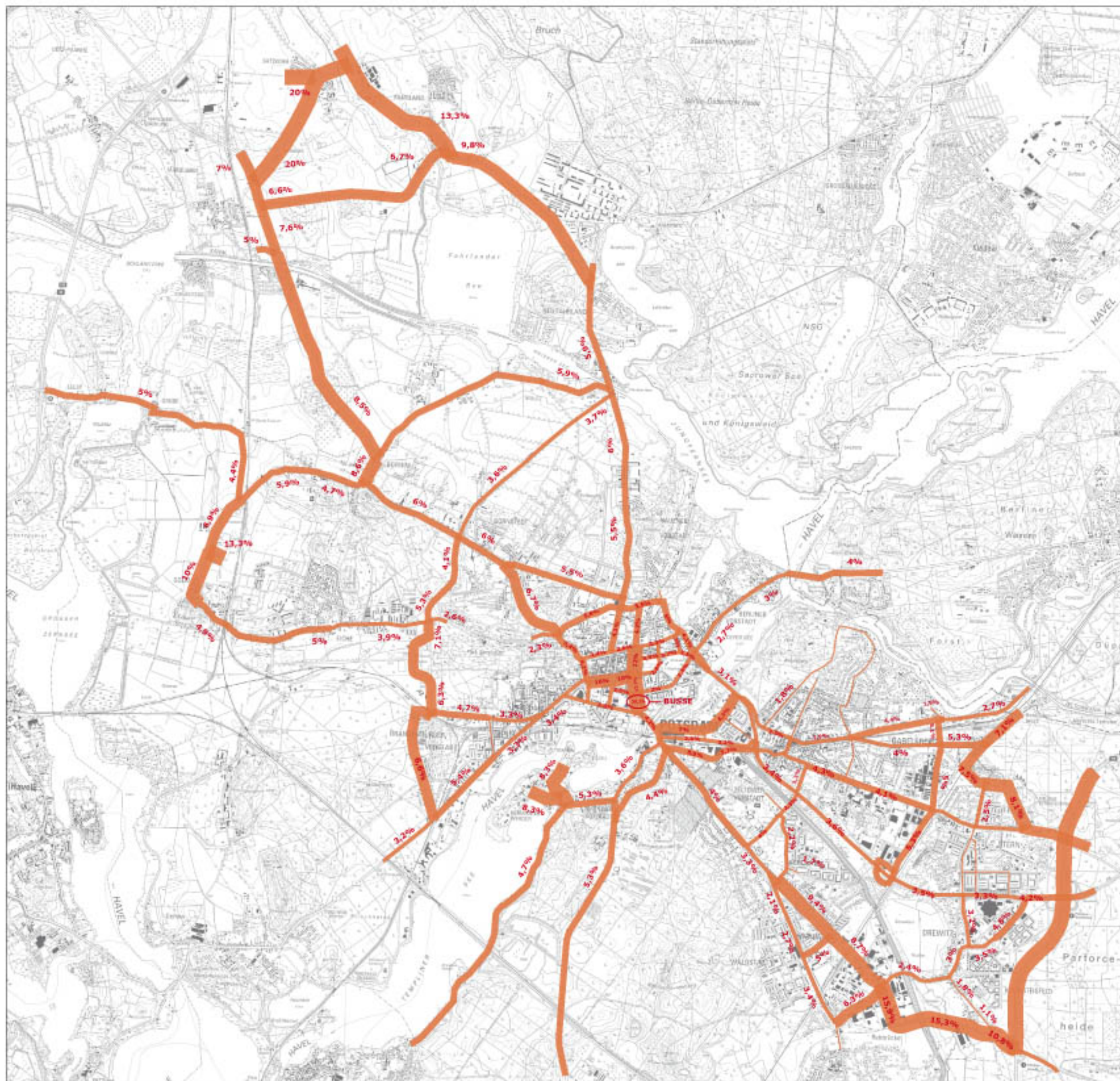


Anpassung und Fortschreibung  
des Lkw-Führungskonzeptes  
für die Stadt Potsdam

**Darstellung des prozentualen  
Anteils des Lkw-Verkehrs ober-  
halb 3,5t am Gesamtverkehrsaufkommen**

Legende

	< 2%	Lkw-Anteil
	2-4%	Lkw-Anteil
	4-6%	Lkw-Anteil
	6-8%	Lkw-Anteil
	8-10%	Lkw-Anteil
	> 10%	Lkw-Anteil



Übersicht



Datengrundlage

Verkehrserhebungen: Stadt Potsdam 2008-2011

Nutzung mit Genehmigung der Landesermessung und Geobasisinformation Brandenburg, Nummer 08-KS 1/09, Kartengrundlage: TK 25, TK 250 © Geobasis-DE/LGB 2011

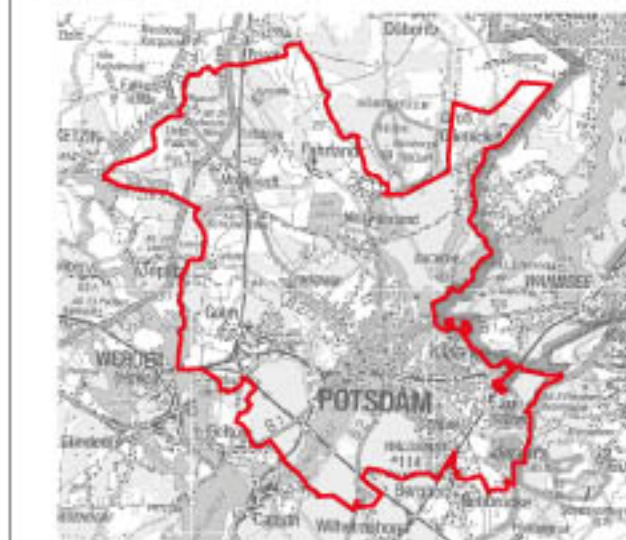
Anpassung und Fortschreibung  
des Lkw-Führungskonzeptes  
für die Stadt Potsdam

**Veränderung der Verkehrsbelastung  
des Lkw-Verkehrs zum Jahr 2005**

Legende

- Zunahme in 2010 zu 2005  
(über +50 Lkw/24h)
- Abnahme in 2010 zu 2005  
(unter -50 Lkw/24h)
- Weder Ab- noch Zunahme in 2010 zu  
2005 (-50 Lkw/24h....0....+50 Lkw/24h)

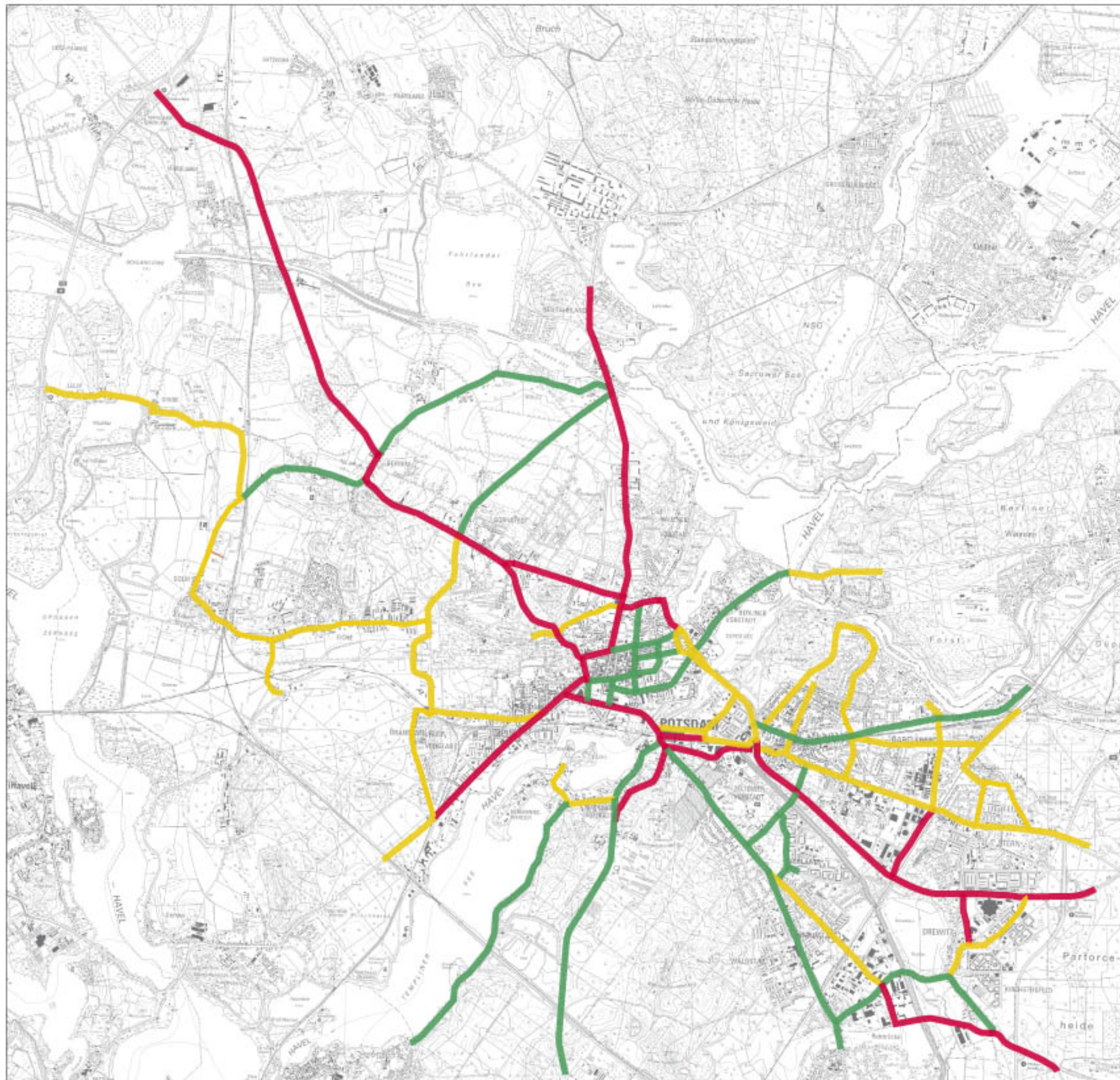
Übersicht



Datengrundlage

Verkehrserhebungen: Stadt Potsdam 2008-2011

Nutzung mit Genehmigung der Landesermessung und Geobasisinformation Brandenburg,  
Nummer GR-KS 1/09, Kartengrundlage: TK 25, TK 250 © Geobasis-DE/LGB 2011



Anpassung und Fortschreibung  
des Lkw-Führungskonzeptes  
für die Stadt Potsdam

**Auswertung Kordonzählung 2011**  
**Lkw-Durchgangsverkehr\***  
**Querschnittsbelastung nach Straßenzügen**

**Legende**

Querschnittsbelastungen mit Lkw\*  
pro Straßenzug in 24h

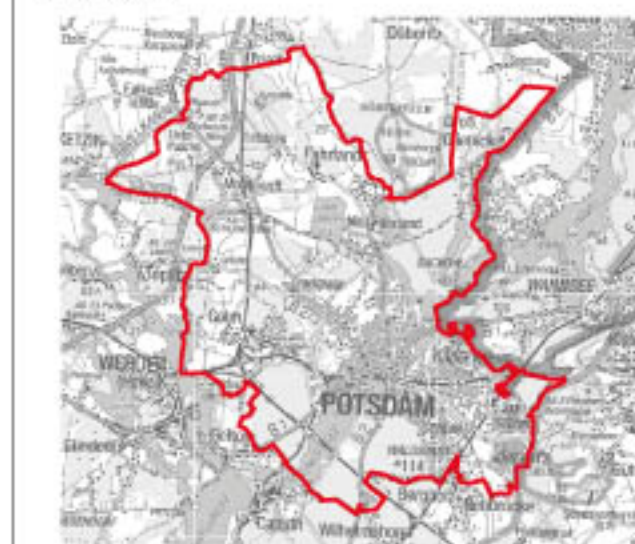
- 2 bis 50
- 51 bis 100
- 101 bis 200
- mehr als 200

Erläuterung der Zahlenwerte pro Straßenzug

- durchfahrende Lkw/24h
- durchfahrende Lkw/nachts

\*(Kategorie Lkw beinhaltet Lastzüge)

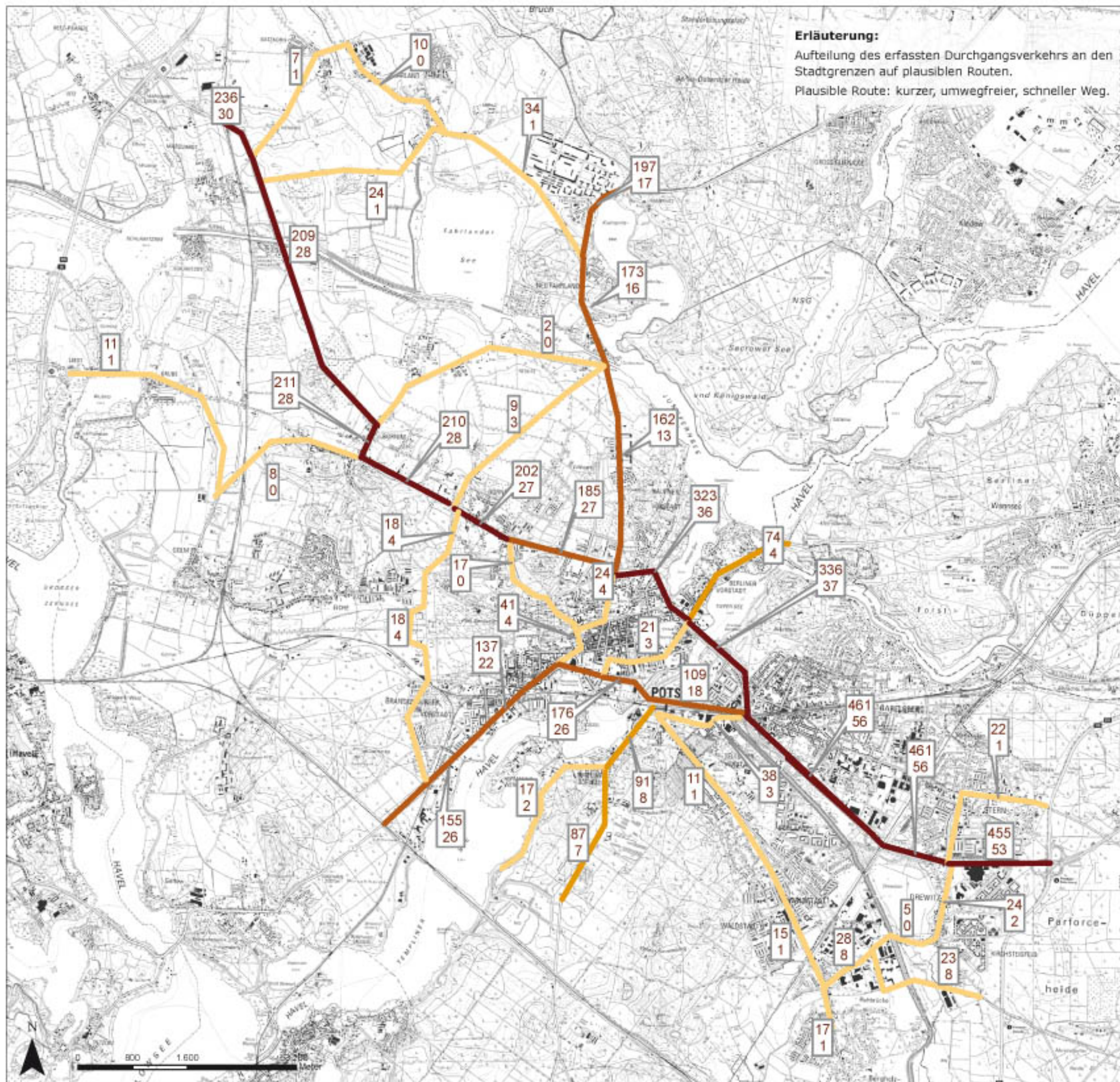
**Übersicht**



**Datengrundlage**

Landeshauptstadt Potsdam, Kordonzählung 2011.  
(Schloßbauwerk Wauer mbH & Co. KG, Erfassung des Lkw Durchgangsverkehr)

Nutzung mit Genehmigung der Landesermessung und Geobasisinformation Brandenburg,  
Nummer GR-KS 1/09, Kartengrundlage: TK 25, TK 250 © Geobasis-DE/LGB 2011





## Anpassung und Fortschreibung des Lkw-Führungskonzeptes für die Stadt Potsdam

### Zählstellenübersicht der Zu- und Ausfahrten des Zählgebietes Potsdam

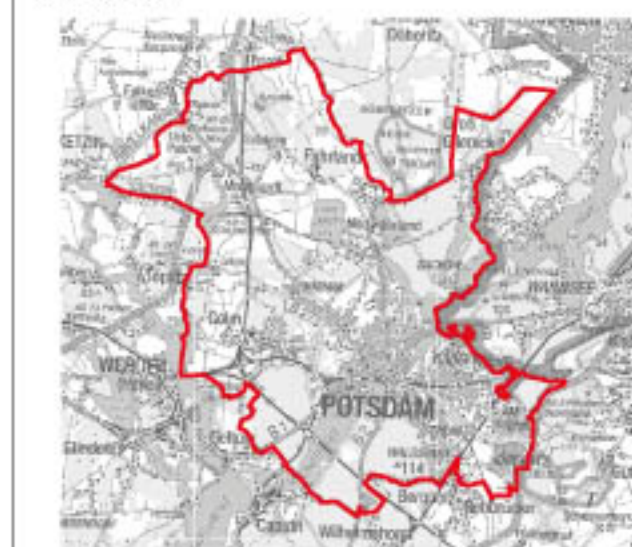
Durchgangsverkehr /  
Beurteilungszeitraum Tag 06:00-22:00 Uhr  
Fahrzeuge >3.5 t / nur Lkw & Bus, keine Pkw

#### Legende

##### Übersicht Zählstellen

- 1 Fahrländer Chaussee
- 2 B 273 Marquardt
- 3 L 902 Leest
- 4 B1 Pirschheide
- 5 Templiner Straße
- 6 B2 Michendorfer Chaussee
- 7 L 78 Rehbrücke
- 8 L 79 Trebbiner Straße
- 9 L 40 Nuthestraße
- 10 Großbeerenstraße
- 11 B 1 Glienicker Brücke
- 12 B 2 Krampnitz

#### Übersicht

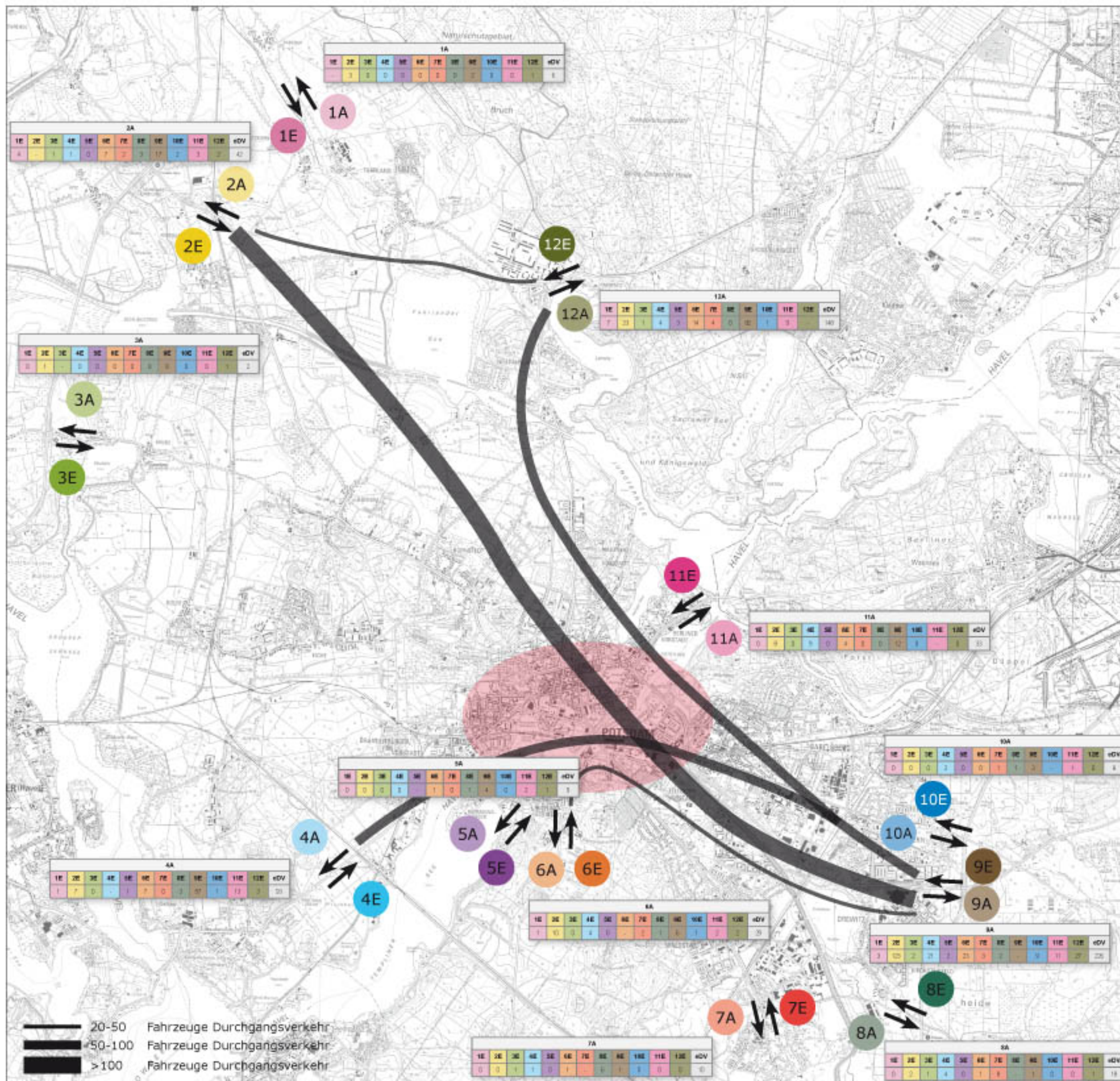


#### Datengrundlage

Schlothauer & Waack

Erfassung des LKW-Durchgangsverkehrs 2011

Nutzung mit Genehmigung der Landesermessung und Geobasisinformation Brandenburg,  
Nummer 09-KS 1/09, Kartengrundlage: TK 25, TK 250 © Geobasis-05/108 2011



## Anpassung und Fortschreibung des Lkw-Führungskonzeptes für die Stadt Potsdam

### Zählstellenübersicht der Zu- und Ausfahrten des Zählgebietes Potsdam

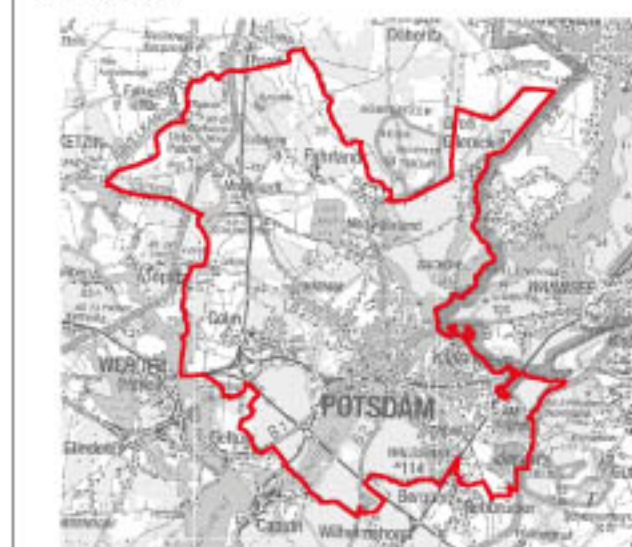
Durchgangsverkehr /  
Beurteilungszeitraum Nacht 22:00-06:00 Uhr  
Fahrzeuge >3.5 t / nur Lkw & Bus, keine Pkw

#### Legende

##### Übersicht Zählstellen

- 1 Fahrländer Chaussee
- 2 B 273 Marquardt
- 3 L 902 Leest
- 4 B1 Pirschheide
- 5 Templiner Straße
- 6 B2 Michendorfer Chaussee
- 7 L 78 Rehbrücke
- 8 L 79 Trebbiner Straße
- 9 L 40 Nuthestraße
- 10 Großbeerenstraße
- 11 B 1 Glienicker Brücke
- 12 B 2 Krampnitz

#### Übersicht

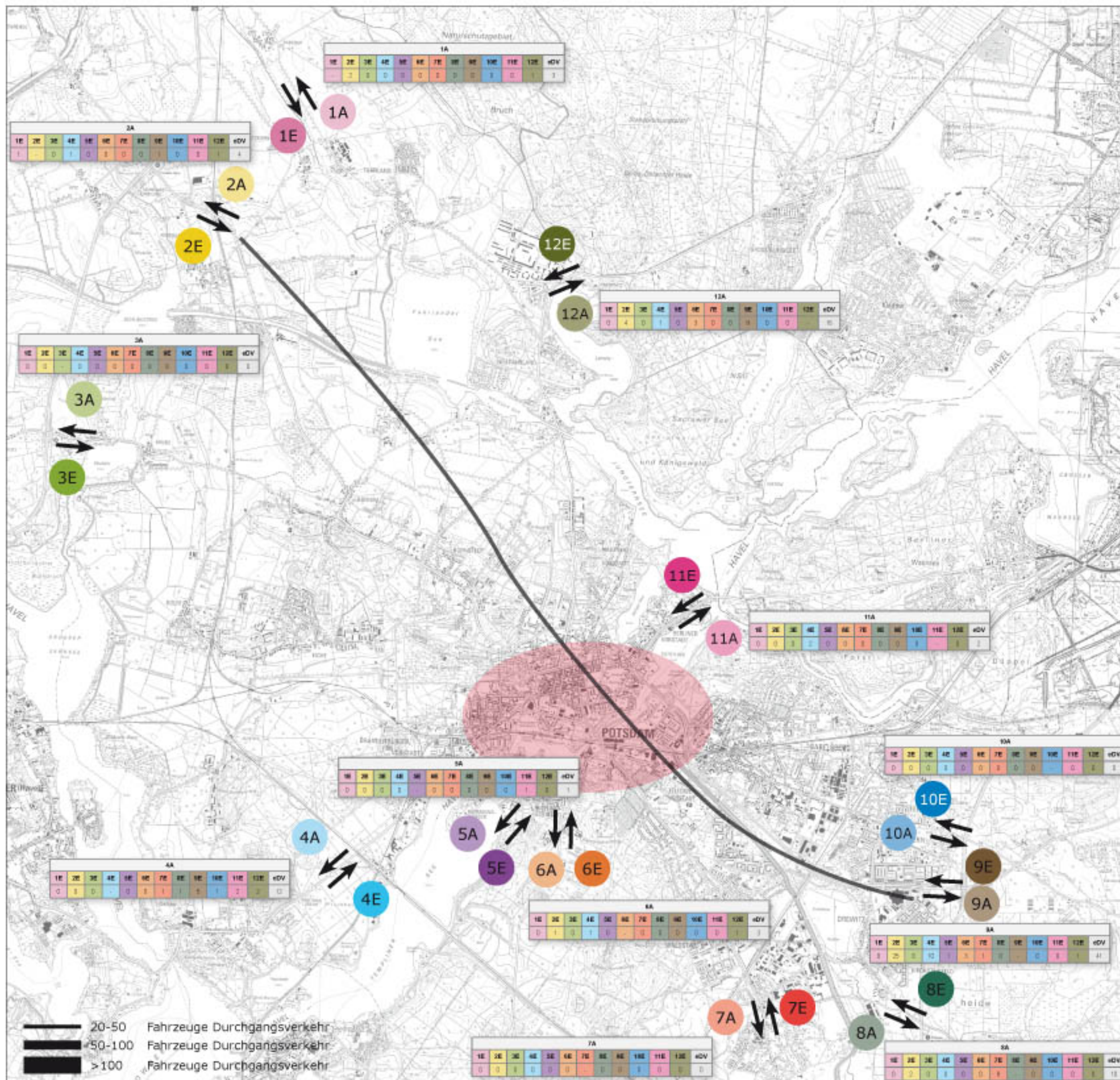


#### Datengrundlage

Schlothauer & Waack

Erfassung des LKW-Durchgangsverkehrs 2011



Nutzung mit Genehmigung der Landesermessung und Geobasisinformation Brandenburg,  
Nummer 09-KS 1/09, Kartengrundlage: TK 25, TK 250 © Geobasis-05/108 2011



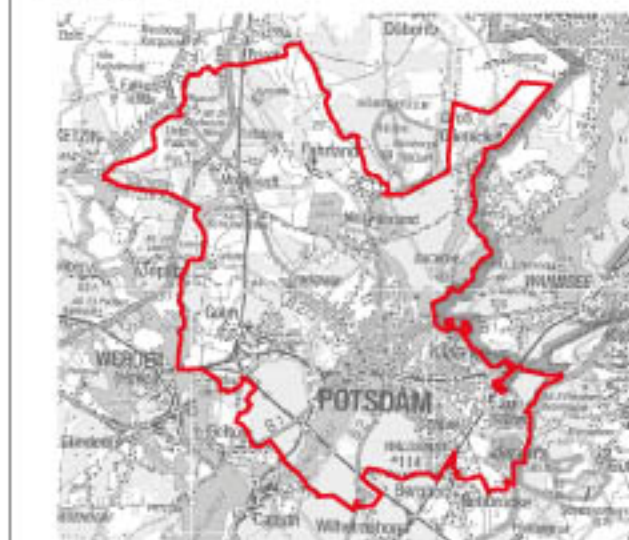
## Anpassung und Fortschreibung des Lkw-Führungskonzeptes für die Stadt Potsdam

### Vorrangnetz Lkw-Führungskonzept 2005

#### Legende

-  Lkw-Vorrangnetz  
(innerhalb Positivnetz)
-  Lkw-Vorrangnetz  
(außerhalb Positivnetz)

#### Übersicht

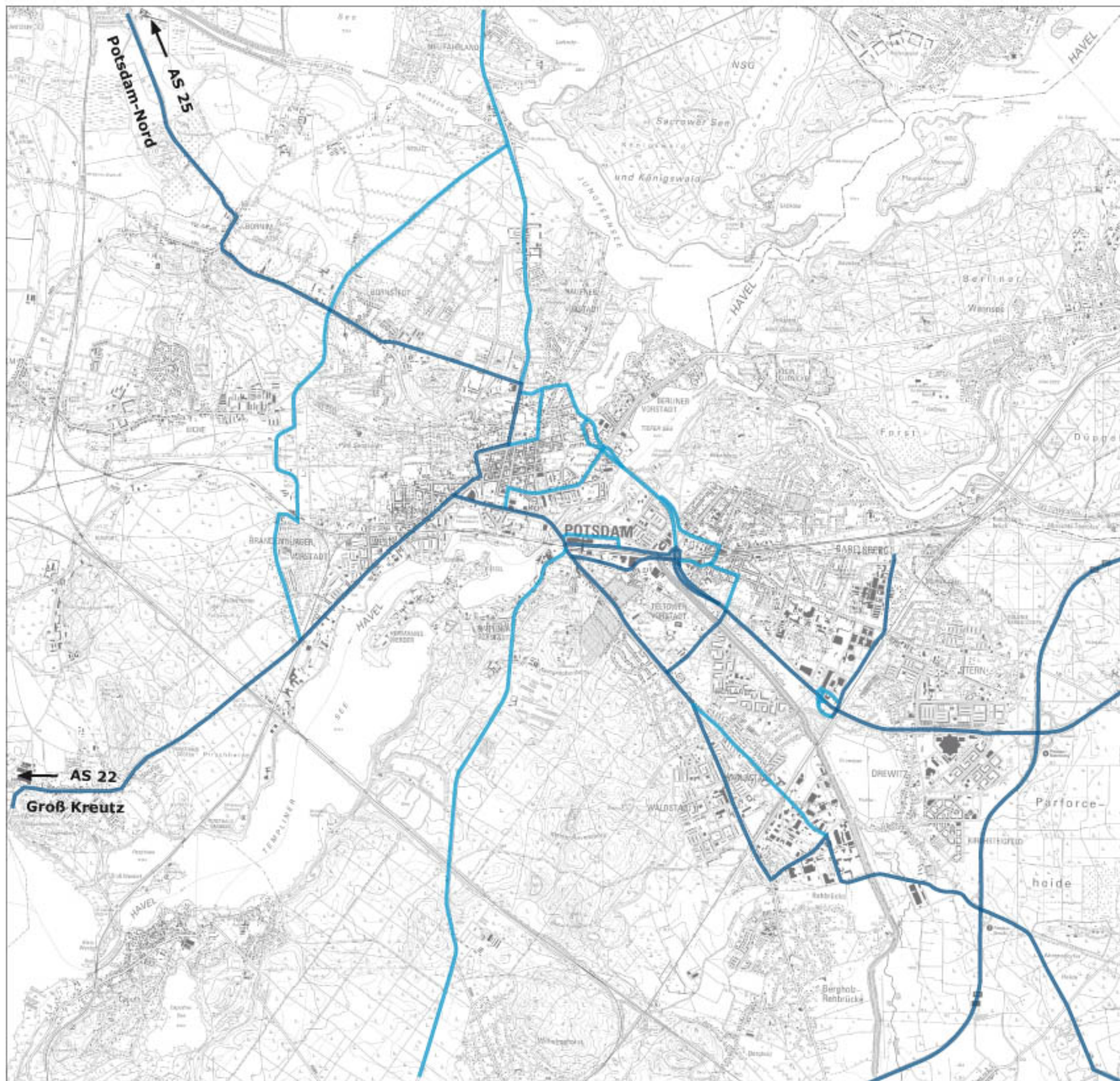


#### Datengrundlage

Hoffmann Leichtec

UOB-Führungskonzept für die Stadt Potsdam 2005



Nutzung mit Genehmigung der Landesermessung und Geobasisinformation Brandenburg,  
Nummer GR-KS 1/09, Kartengrundlage: TK 25, TK 250 © Geobasis-DE/LGB 2011



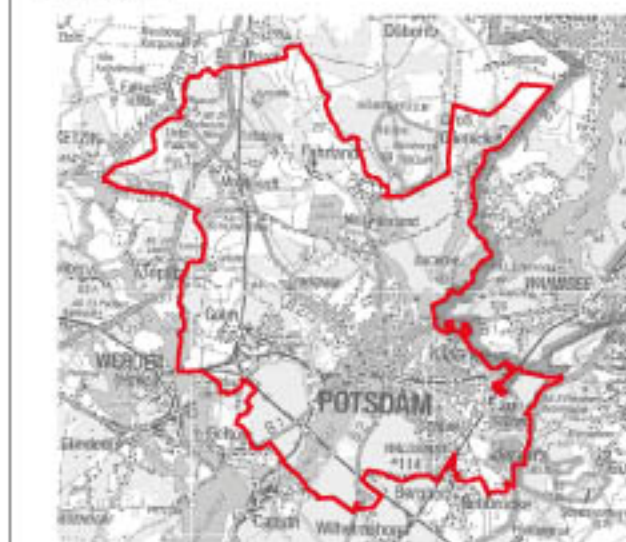
Anpassung und Fortschreibung  
des Lkw-Führungskonzeptes  
für die Stadt Potsdam

**Vorrangnetz**  
**Lkw-Führungskonzept 2025**

Legende

-  Lkw-Vorrangnetz  
(innerhalb Positivnetz)
-  Lkw-Vorrangnetz  
(außerhalb Positivnetz)

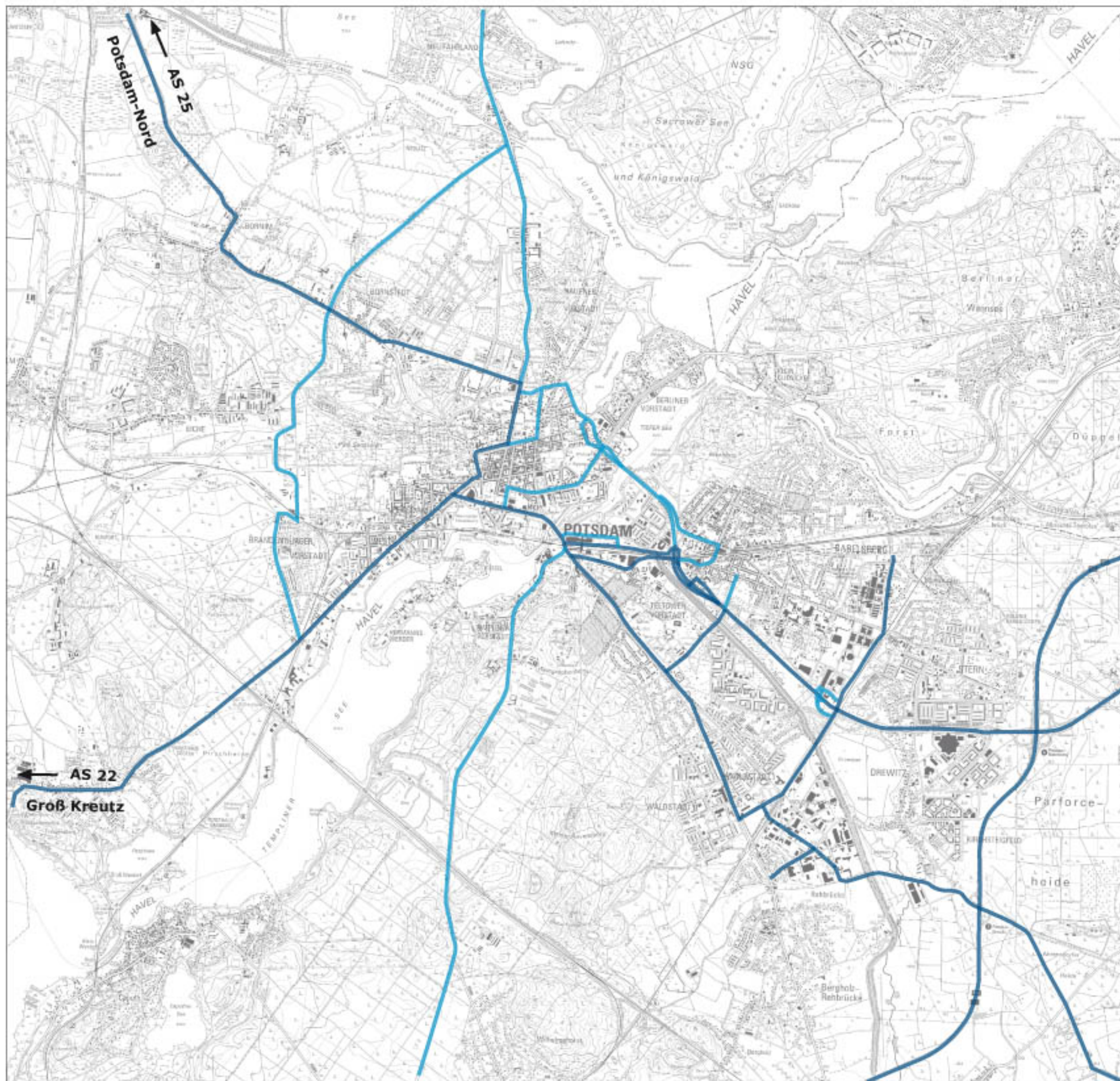
Übersicht



Datengrundlage

ISVV






Nutzung mit Genehmigung der Landesermessung und Geobasisinformation Brandenburg,  
Nummer GR-KS 1/09, Kartengrundlage: TK 25, TK 250 © Geobasis-DE/LGR 2011



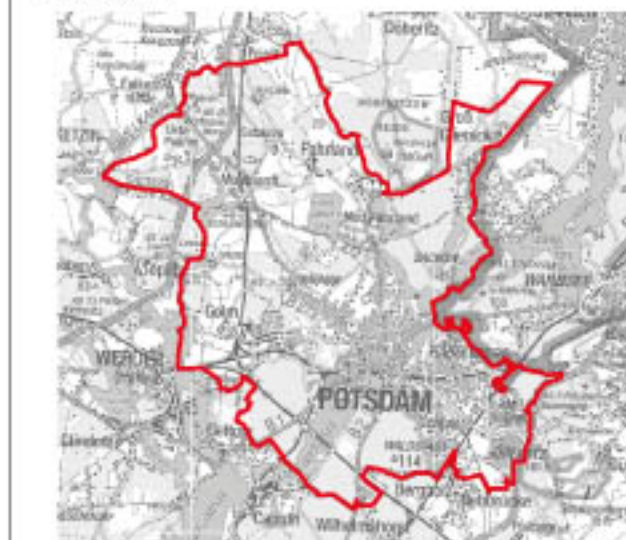
Anpassung und Fortschreibung  
des Lkw-Führungskonzeptes  
für die Stadt Potsdam

**Gefahrguttransport nach GGVSEB  
Positiv- und Negativnetz Potsdam**

Legende

-  Positivnetz
-  weitere Vorfahrtsstraßen
-  gesperrt nach VZ 261
-  gesperrt nach VZ 269
-  gesperrt nach VZ 269 in Verbindung mit VZ 354 (Wasserschutz)

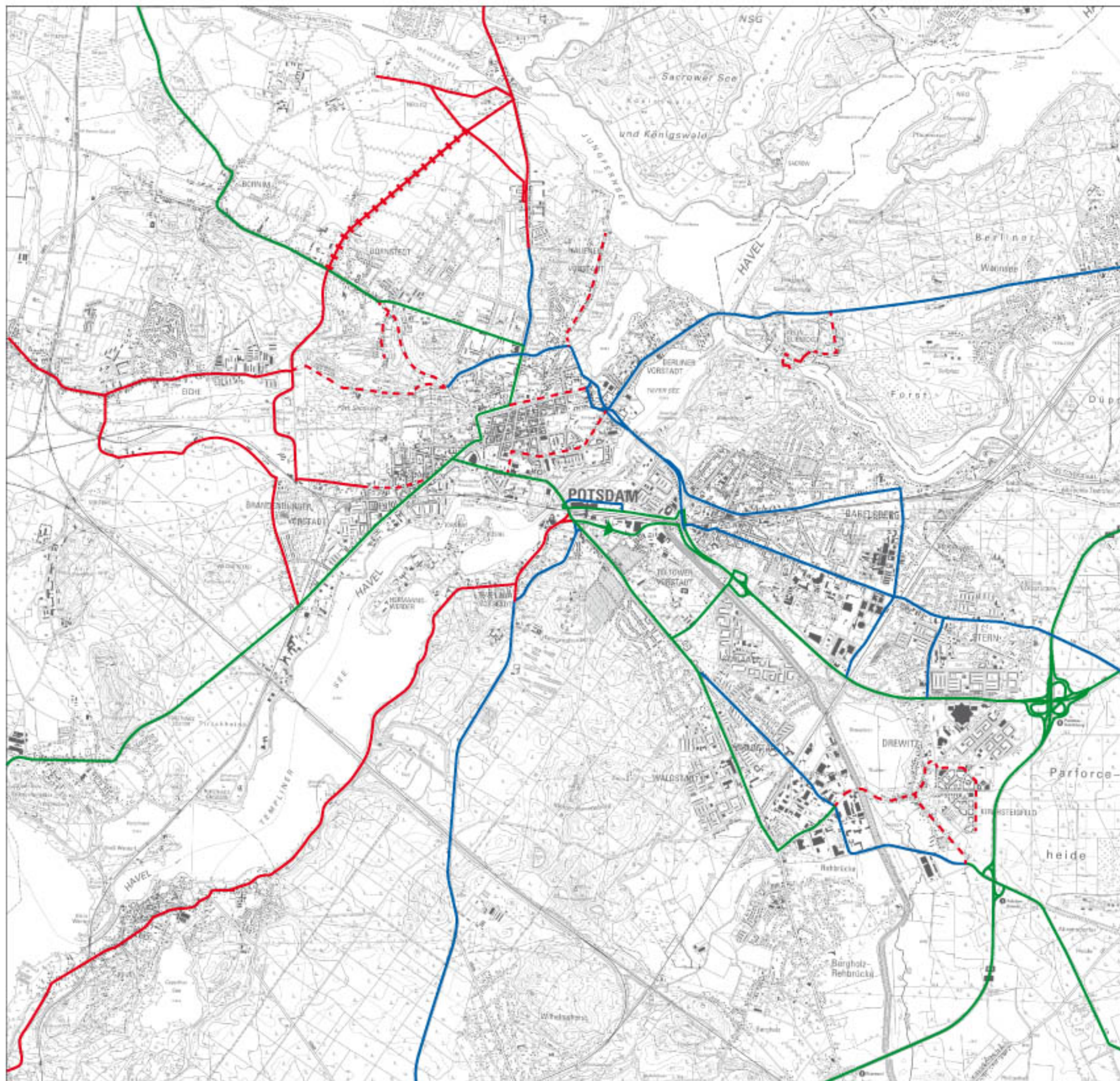
Übersicht



Datengrundlage

Rechtbereich Ordnung und Sicherheit  
Straßenverkehrsbehörde

Nutzung mit Genehmigung der Landesermessung und Geobasisinformation Brandenburg,  
Nummer 08-KS 1/09, Kartengrundlage: TK 25, TK 250 © Geobasis-05/LGB 2011



## Anpassung und Fortschreibung des Lkw-Führungskonzeptes für die Stadt Potsdam

### Hauptkonfliktbereiche hinsichtlich Lärmbelastung

#### Legende

- Hauptkonfliktbereiche Lärm im Lkw-Vorrangnetz laut „Lärmaktionsplan 2008 für Straßen mit mehr als 16.400 DTV“ und „Lärmaktionsplan 2011 für Straßen mit 8.200-16.400 DTV, Haupteisenbahnstrecke > 60.000 Züge/a, Straßenbahn“

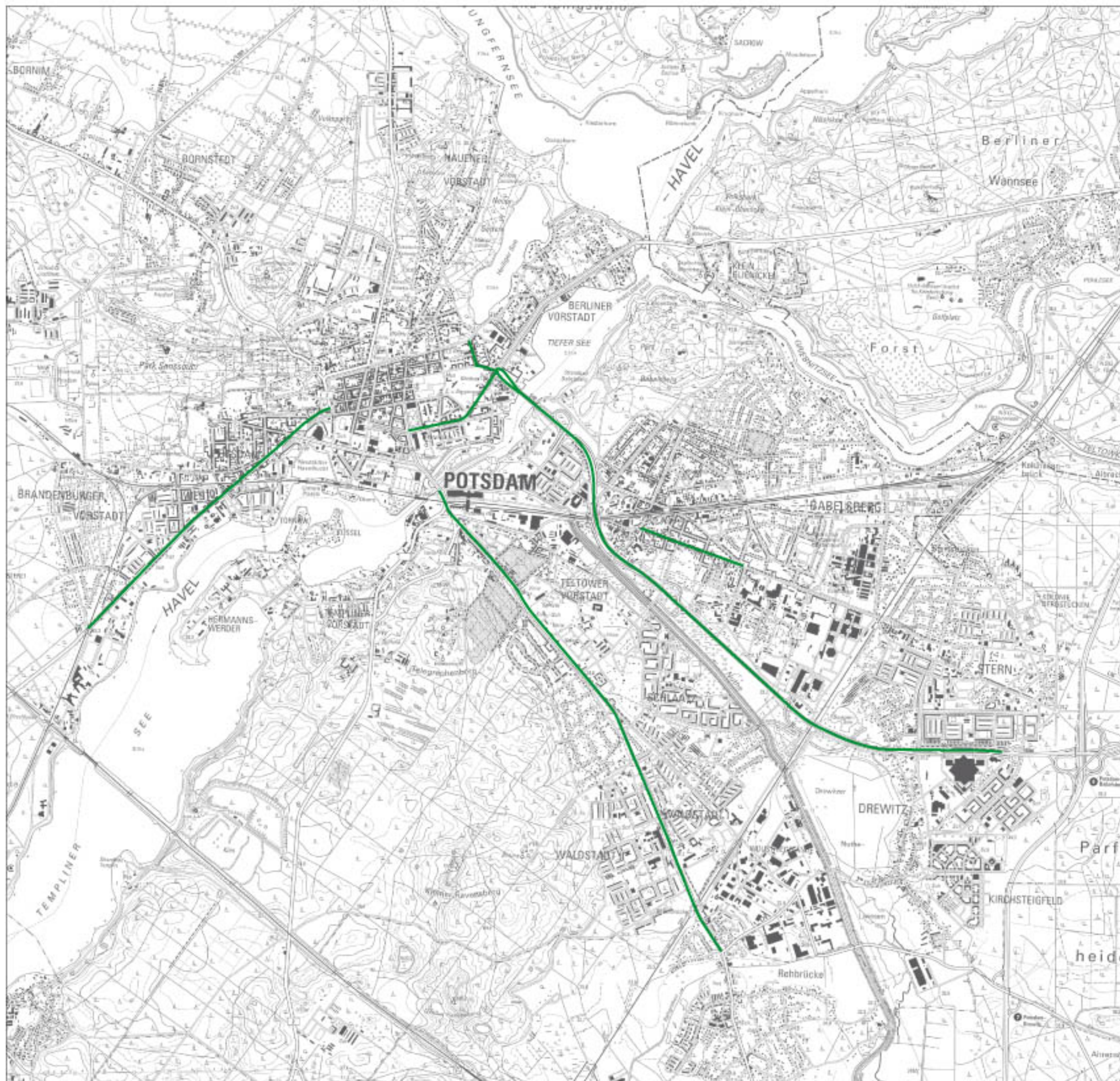
#### Übersicht



#### Datengrundlage

Landeshauptstadt Potsdam, Lärmaktionsplan 2008 für Straßen mit mehr als 16.400 DTV;  
Lärmaktionsplan 2011 für Straßen mit 8.200-16.400 DTV;  
Haupteisenbahnstrecke > 60.000 Züge/a, Straßenbahn

Nutzung mit Genehmigung der Landesermessung und Geobasisinformation Brandenburg,  
Nummer 08-KS 1/09, Kartengrundlage: TK 25, TK 250 © Geobasis-05/IGB 2011

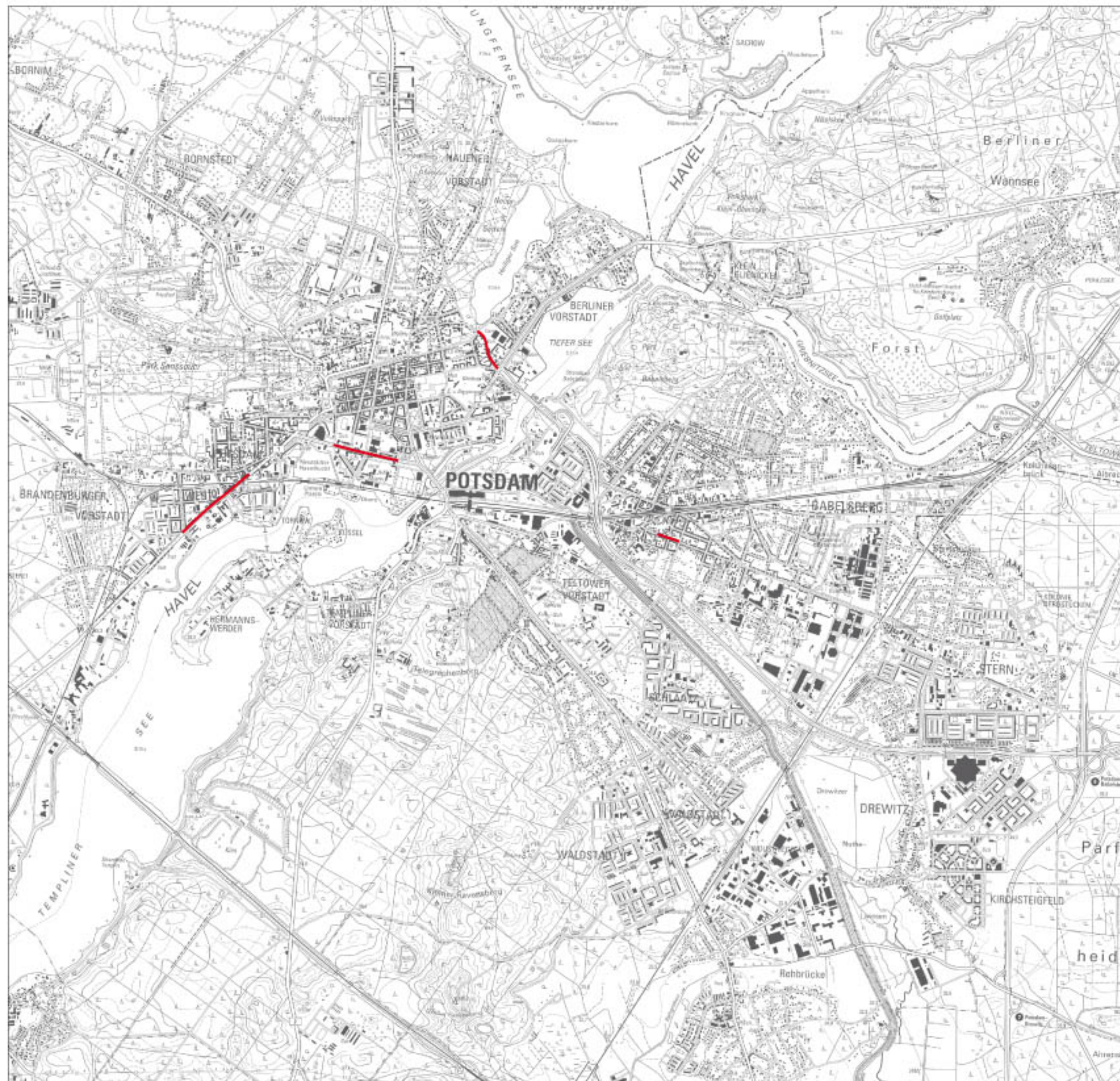


## Anpassung und Fortschreibung des Lkw-Führungskonzeptes für die Stadt Potsdam

### Kritische Straßenabschnitte hinsichtlich straßenbedingter Luftschadstoffbelastung

#### Legende

— Hotspots- Straßenabschnitte



#### Übersicht



#### Datengrundlage

VHZ Berlin Betriebsgesellschaft mbH, Luftreinhalte- und Aktionsplan für die Landeshauptstadt Potsdam nach §47 BImSchG 2007, VHZ Berlin Betriebsgesellschaft mbH, IVU Umwelt GmbH, IKT Argus Berlin, Luftreinhalte- und Qualitätsplan für die Landeshauptstadt Potsdam (Fortschreibung 2010-2015) 2011

Nutzung mit Genehmigung der Landesermessung und Geobasisinformation Brandenburg, Nummer 08-KS 1/09, Kartengrundlagen: TK 25, TK 250 © Geobasis-05/L08 2011

Anpassung und Fortschreibung  
des Lkw-Führungskonzeptes  
für die Stadt Potsdam

**Routenplanung**  
**Erste Empfehlung (durch die Stadt)**

Legende

 Empfehlungsanzahl



Übersicht



Datengrundlage

ISSV

Nutzung mit Genehmigung der Landesermessung und Geobasisinformation Brandenburg,  
Nummer 08-KS 1/09, Kartengrundlage: TK 25, TK 250 © Geobasis-DE/LGB 2011



## Anpassung und Fortschreibung des Lkw-Führungskonzeptes für die Stadt Potsdam

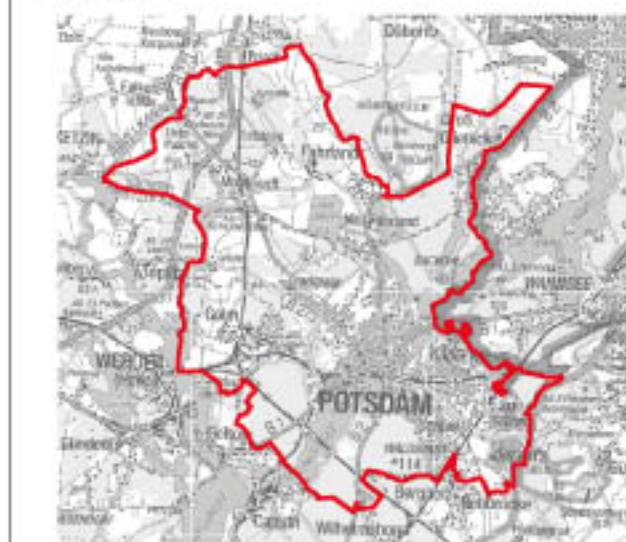
### Routenplanung Zweite Empfehlung (durch die Stadt)

#### Legende

 Empfehlungsanzahl



#### Übersicht



#### Datengrundlage

ISSV

Nutzung mit Genehmigung der Landesermessung und Geobasisinformation Brandenburg,  
Nummer 08-KS 1/09, Kartengrundlage: TK 25, TK 250 © Geobasis-DE/LGB 2011

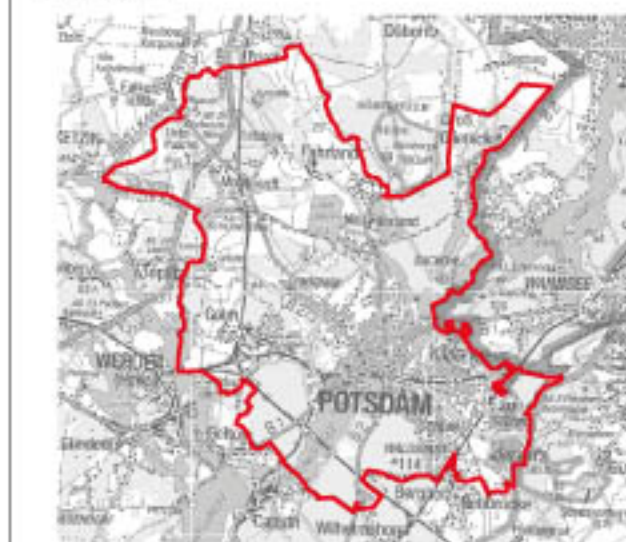
Anpassung und Fortschreibung  
des Lkw-Führungskonzeptes  
für die Stadt Potsdam

Teilnahme an Verkehrsbefragung

Legende

- Spedition
- Gewerbe
- Transportunternehmen
- Groß- und Einzelhandel
- Kommunaler Dienstleister
- Bundeswehr

Übersicht



Datengrundlage

ISV

Nutzung mit Genehmigung der Landesermessung und Geobasisinformation Brandenburg,  
Nummer GR-KS 1/09, Kartengrundlage: TK 25, TK 250 © Geobasis-DE/LGB 2011



Anpassung und Fortschreibung  
des Lkw-Führungskonzeptes  
für die Stadt Potsdam

**Detailbetrachtung**

Legende

Verortung der Vertiefungsbereiche

Übersicht



Datengrundlage

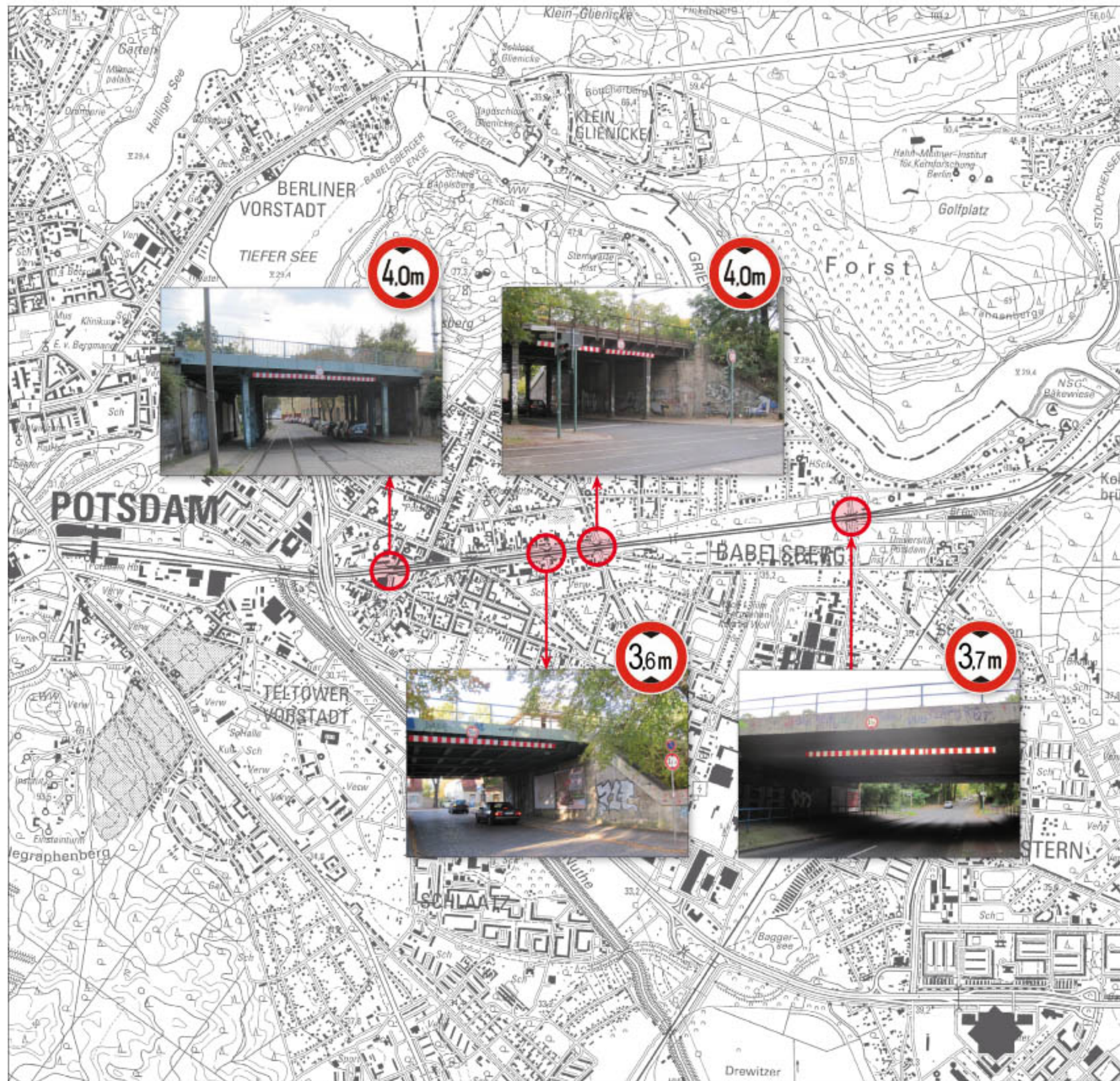
VWZ Berlin Betriebsgesellschaft mbH, Luftreinhalte- und Aktionsplan für die Landeshauptstadt  
Potsdam nach §47 BImSchG 2007, IVU Umwelt GmbH, LK Argus Berlin, Luftreinhalte- und  
Qualitätsplan für die Landeshauptstadt Potsdam (Fortschreibung 2010-2015) 2011

Nutzung mit Genehmigung der Landesermessung und Geobasisinformation Brandenburg,  
Nummer GR-KS 1/09, Kartengrundlage: TK 25, TK 250 © Geobasis-DE/LGR 2011

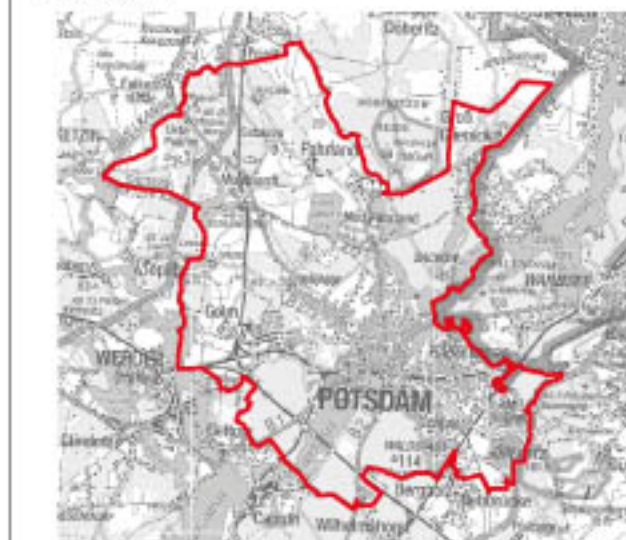


Anpassung und Fortschreibung  
des Lkw-Führungskonzeptes  
für die Stadt Potsdam

**Durchfahrtshöhen von Brücken  
umliegender Straßen der  
Großbeerenstraße**



Übersicht



Datengrundlage

18VV

Nutzung mit Genehmigung der Landesermessung und Geobasisinformation Brandenburg.  
Nummer 08-KS 1/09, Kartengrundlage: TK 25, TK 250 © Geobasis-05/LGB 2011




1. Welcher Branche ist Ihr Unternehmen / Standort zugehörig?

- Spedition Standort innerhalb Potsdams
- Gewerbe .....
- Einzelhandel (Straßenname)
- Kommunalen Dienstleister

2. Haben Sie einen eigenen Fuhrpark?

- Ja  Nein Größenordnung: ..... (Anzahl Fahrzeuge)

3. Mit welcher ungefähren, durchschnittlichen Fahrtenanzahl pro Tag wird Ihr Standort frequentiert?

		
Kraftomnibusse	Lastkraftwagen > 3,5t	Lastzüge
und Busse mit 10 und mehr Sitzplätzen, Gelenkbusse	mit mehr als 3,5t zulässigem Gesamtgewicht ohne Anhänger, mit einer oder mehreren Hinterachsen	mit mehr als 3,5t zulässigem Gesamtgewicht mit Anhänger, Sattelfahrzeuge, Zugmaschinen mit Anhänger
Absolute durchschnittliche Fahrtenanzahl / Tag		

davon Fahrten (prozentuale Angabe)



....., Innerhalb Potsdams

..... von / nach Potsdam, d.h. über die Stadtgrenze hinweg

4. Falls die Fahrten durch das Stadtgebiet erfolgen, bitten wir Sie um die Angabe eines Grundes / der Gründe:

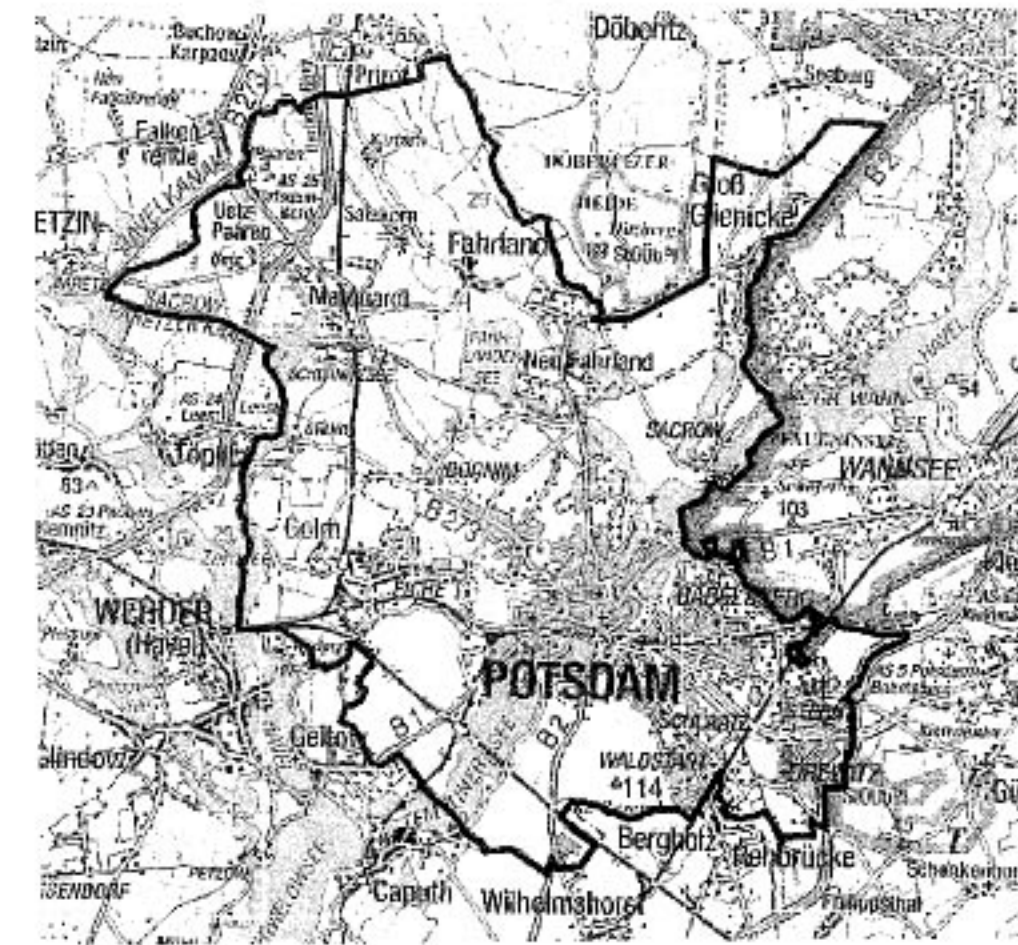
- ist schneller
- Weg ist kürzer
- .....
- Ziel / Ausgangspunkt in der Nähe
- interne Vorgabe / Weisung

5. Über welche Relationen wird Ihr Standort schwerpunktmäßig angefahren / verlassen?

Welche der beiden Brücken wird ggf. genutzt?

- Lange Brücke (Potsdam Hbf.)
- Humboldtbrücke (Nuthestraße)

(Räumliche Relation der An-/Abfahrt bitte im nachfolgenden Stadtplan eintragen.)



Raum für Ihre Hinweise / Problempunkte aus Ihren Routen durchs Potsdamer Stadtgebiet

.....

.....

.....