

Sonderbauprogramm

Vorstellung des Bauvorhabens für soziale Zwecke am Schlaatz

16.02.2023

Sonderbauprogramm ProPotsdam



	Bauvorhaben	Anzahl WE in ca.
1	Am Stern, Gluckstraße	21
2	Am Stern, Patrizierweg	35
3	Golm, Kossätenweg	60-80
4	Golm, Eichenweg	78
5	Schlaatz, Wieselkiez	50
6	Am Stern, Ziolkowskistraße / Newtonstraße	110
7	Fahrland, Döberitzer Straße	45
8	Waldstadt, Saarmunder Straße	25

**An 8 Standorten könnten
rd. 450 WE
in Modulbauweise errichtet werden.**

Schlaatz, Masterplan

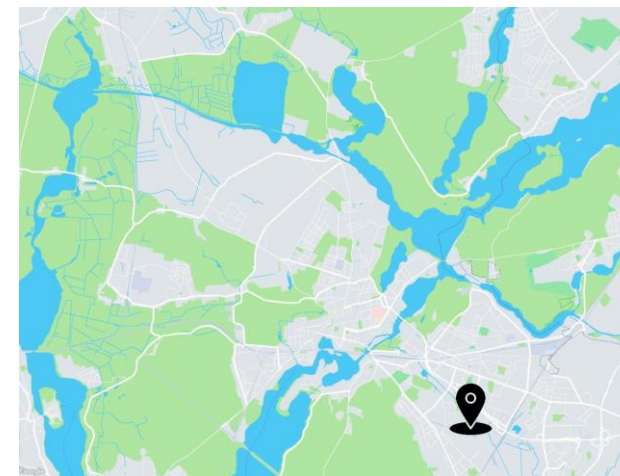


Wieselkiez

Schlaatz, Wieselkiez – Lageplan und Eckdaten



Planungsrecht	gem. § 34 BauGB	
Geschosse	5	
Anzahl Wohneinheiten	50	210 NutzerInnen
2-Zimmer-Wohnung	20	
3-Zimmer-Wohnung	10	
4-Zimmer-Wohnung	10	
5-Zimmer-Wohnung	10	
Bauantrag	31.10.2022, eingereicht	
Förderung	Wohnungsbauförderung	

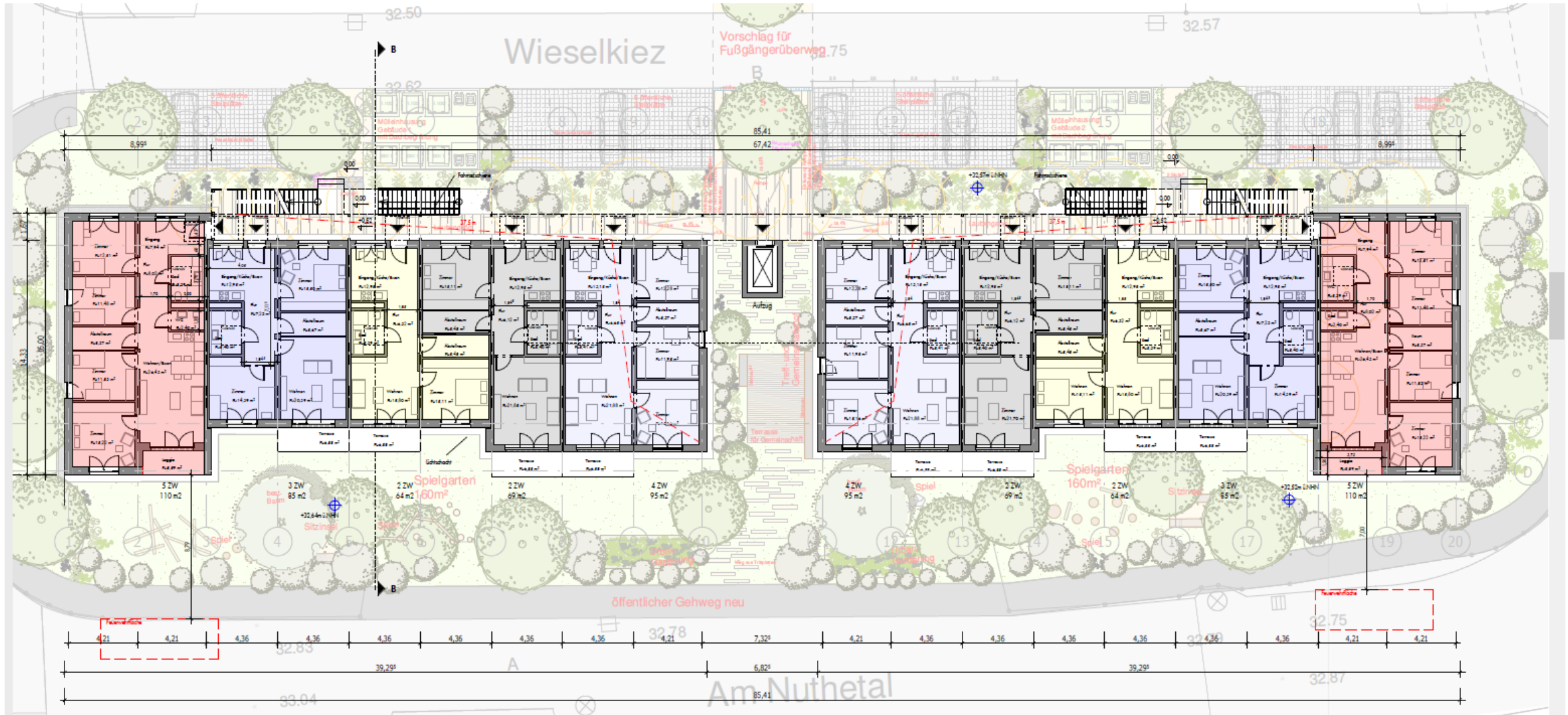


Schlaatz, Wieselkiez – Außenanlagen



Planung Aktiv-Haus

Schlaatz, Wieselkiez – Planung



Schlaatz, Wieselkiez

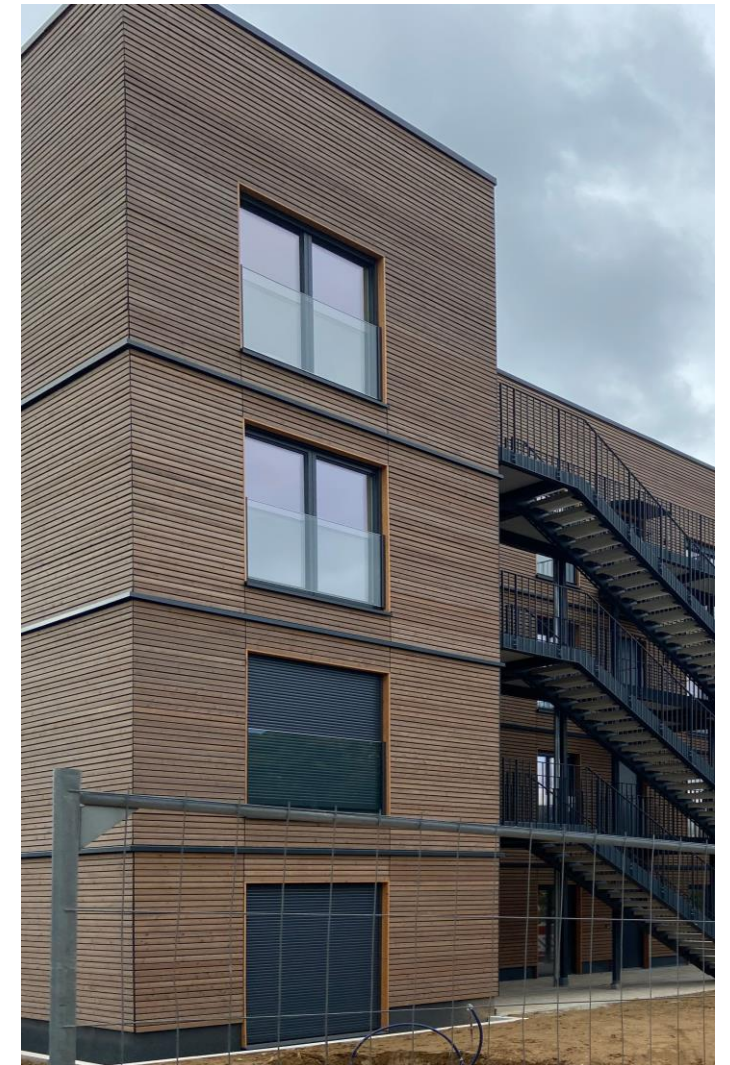
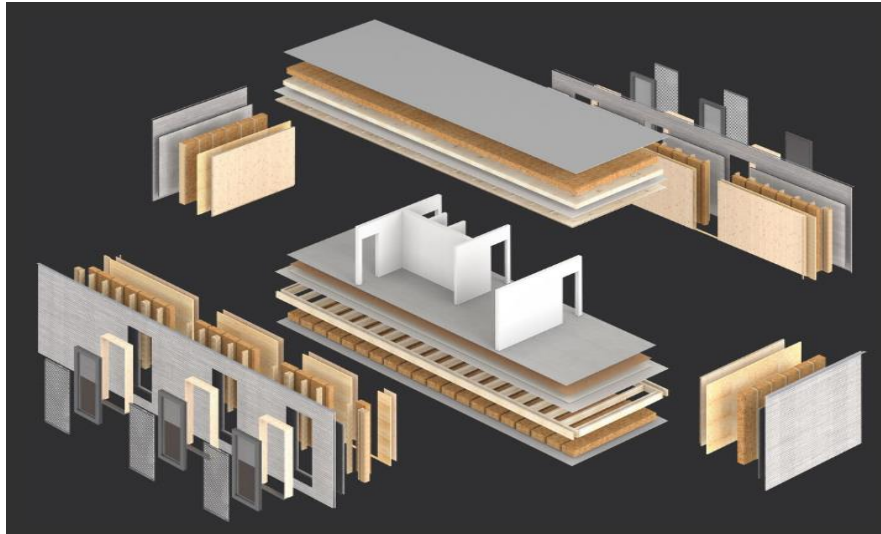


Visualisierung © AH Aktiv-Haus/Werner Sobek

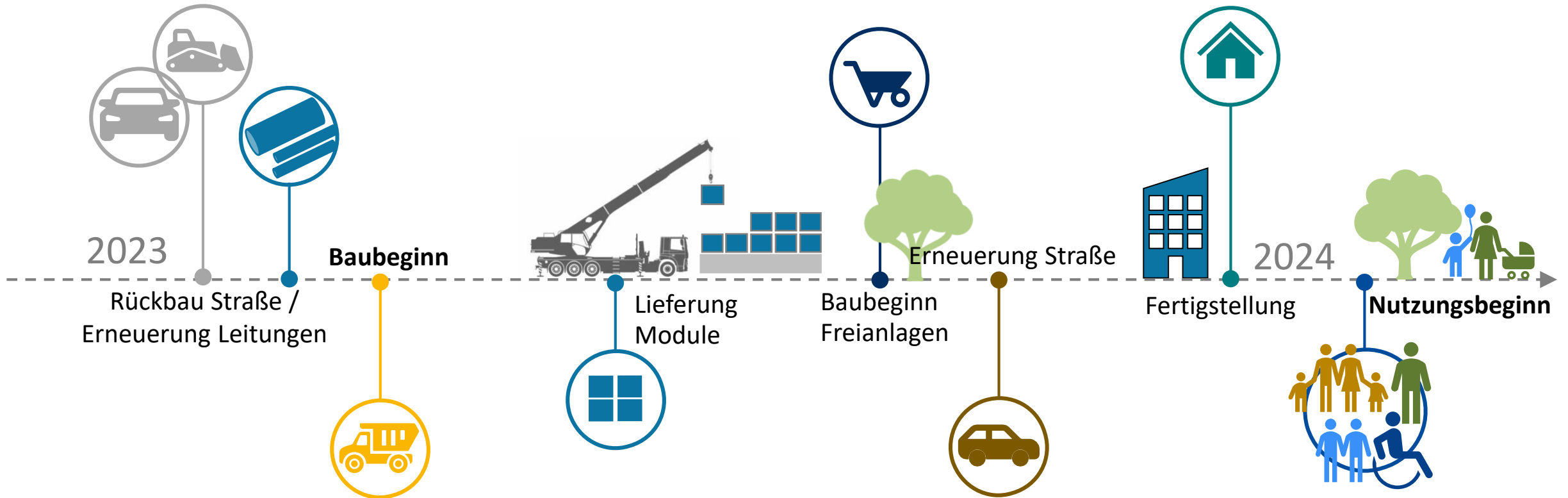
Serielles und modulares Bauen

Holzrahmenbauweise in Kombination mit einer Brettsperrholzdecke

Mustermodul Stuttgart, aktiv Haus mit Wolff & Müller Hochbau

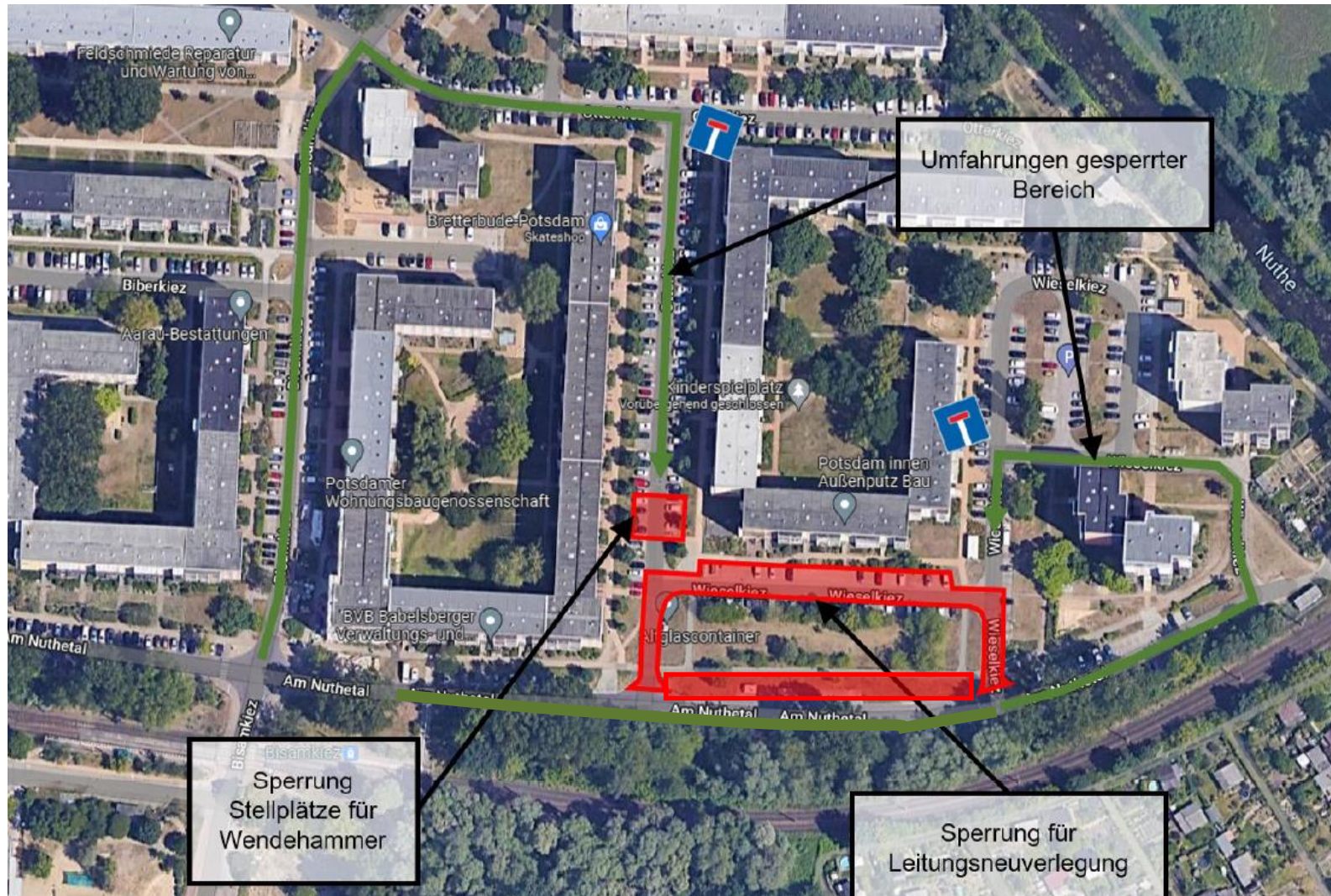




Bauablauf - modulares Bauen



Bauzeit: 03/2023 – 12/2023

Schlaatz, Wieselkiez - Leitungserneuerung



-  geänderte Verkehrsführung
-  Rückbau Straße /
zeitweise Sperrung Stellplätze
Erneuerung Versorgungsleitungen

Bauzeit:
03/2023 – 12/2023



PRO POTSDAM
Wohnen | Bauen | Entwickeln



Vielen Dank!