



# Rahmenplanung Marquardt

## 22.09.2022 | Entwicklung der Aufgabenstellung

Landeshauptstadt Potsdam  
Fachbereich Stadtplanung  
Bereich Gesamtstädtische Planung



# Rahmenplan Marquardt

Programm



Landeshauptstadt  
Potsdam

## Programm

**18:00 - Begrüßung und Einführung**

**18:30 - Workshop in Tischgruppen**  
(3x 15 Min. je Tischgruppe)

**19:15 - Auswertung an Stellwänden**

**19:30 - Themengewichtung**

**19:45 - Kurzes Fazit und Ausblick**



**Rahmenplanung Marquardt  
Mitmachen und mitgestalten!**

Entwickeln Sie mit uns gemeinsam die Aufgabenstellung für die Rahmenplanung in Marquardt!

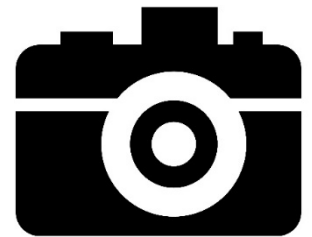
Wir laden Sie ein:  
**Donnerstag, 22. September 2022, 18 bis 20 Uhr**  
**Kulturscheune Marquardt**  
Fahrländer Str. 10, 14476 Potsdam

Weitere Informationen unter: [www.potsdam.de/stadtentwicklung](http://www.potsdam.de/stadtentwicklung)  
Kontaktieren Sie uns über: [ortsentwicklung.marquardt@rathaus.potsdam.de](mailto:ortsentwicklung.marquardt@rathaus.potsdam.de)

Landeshauptstadt Potsdam | Foto: © Stadt Potsdam / Foto: © Stadt Potsdam

## Hinweise zur Veranstaltung

- Fotodokumentation
- Getränkeversorgung
- Anwesenheitsliste
- Hinweise zum Datenschutz



## Ziel der heutigen Veranstaltung

***Entwickeln Sie mit uns gemeinsam die Aufgabenstellung für die Rahmenplanung in Marquardt !***

Wesentliche Themen:

- Benennung relevanter Themen für die Rahmenplanung
- Erwartungen an das Miteinander im nächsten Jahr
- Beteiligung bei der Erstellung der Rahmenplanung
- Vorschläge für die Ausgestaltung der Rahmenplanung



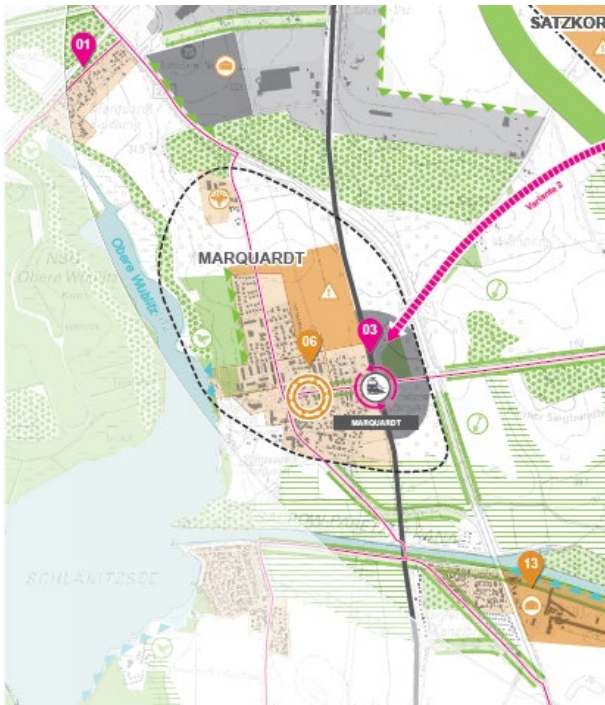
# Rahmenplan Marquardt

Kurze Einführung



Landeshauptstadt  
Potsdam

## Was ist ein Rahmenplan?



INSEK 2035 - Ausschnitt Marquardt

## Warum ein Rahmenplan ?

- Potsdam wächst → Bedarf an bezahlbarem Wohnraum steigt
- Marquardt bildet **attraktiven Wohnort** mit Entwicklungspotential:  
Gute schienengebundene Verkehrsanbindung, Wasserlage und identitätsprägendes Ortsbild
- Aktuelle **Entwicklungen** wie Mobilitätsdrehscheibe und Pilotverfahren „Kommunaler Zwischenerwerb“ spiegeln Trendrichtung wieder
- Entwicklungsziel INSEK 2035: Siedlungserweiterung Marquardt und **Weiterentwicklung** der Ortsmitte



## Ziel des Rahmenplans

- Bedarfe und Handlungsfelder im Ort erfassen
- Nachhaltige **Zukunftsvision** für Marquardt formulieren
- Möglichkeiten einer behutsamen **Weiterentwicklung** und **Ergänzung** des Ortsteils aufzeigen

**Zentrale Fragen:** Wie viel Wachstum verträgt der Ort ?

Wie kann das Wachstum behutsam gestaltet werden?

Welcher städtebaulichen Struktur folgt die Entwicklung?



# Rahmenplan Marquardt

Kurze Einführung



Landeshauptstadt  
Potsdam

## Betrachtungsraum Rahmenplan inklusive Gutachterverfahren



Betrachtungsraum Rahmenplan © LHP 02/2022



# Rahmenplan Marquardt

Kurze Einführung



Landeshauptstadt  
Potsdam

## Ortskern Marquardt





# Rahmenplan Marquardt

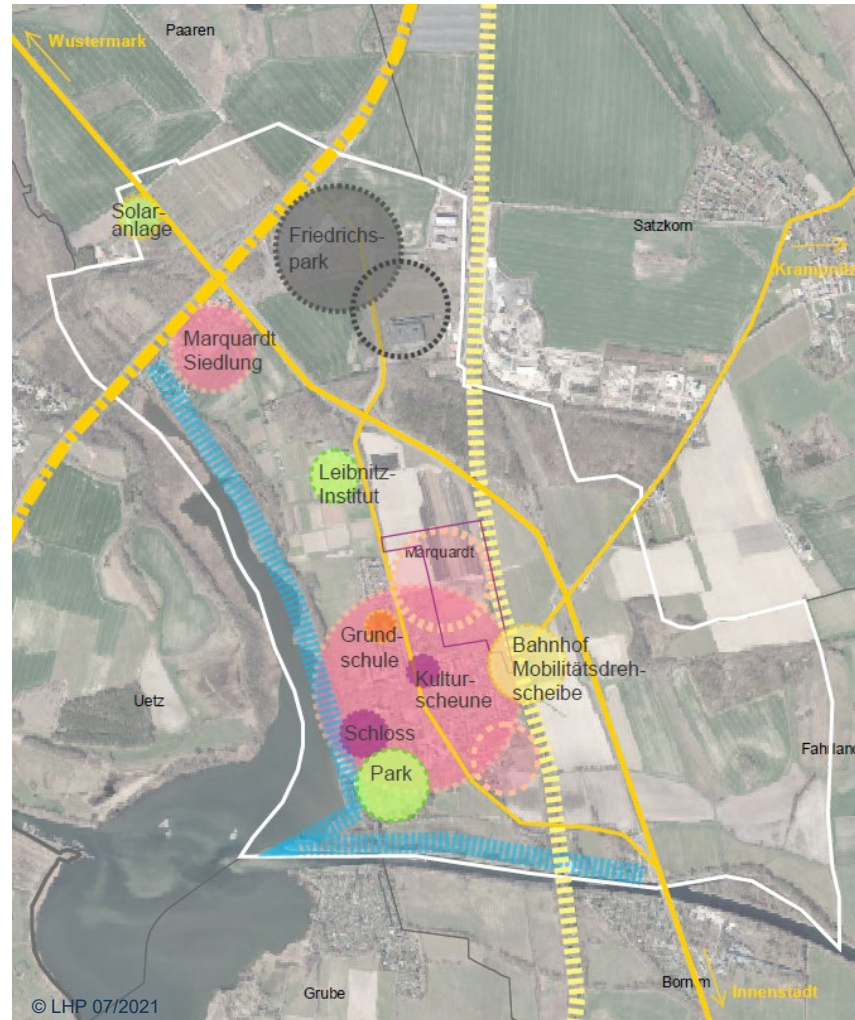
Kurze Einführung



Landeshauptstadt  
Potsdam

## Denkansätze

- Historischer Ortskern mit Schloss und Schlosspark
- Verkehrsanbindung an die Bundesstraße 273 und an den Berliner Ring der Autobahn A10 sowie der Bus- und Bahnanbindung
- Marquardt Siedlung als kleine Enklave
- Forschungsstandort „Leibnitz-Institut für Agrartechnik“
- Gewerbegebiet „Friedrichspark“ mit Ausbaupotential





## Ergebnisse Planungswerkstatt zum INSEK 2035 am 06.03.2020

- Marquardt soll seinen **eigenen dörflichen Charakter** behalten, eine behutsame Entwicklung ist jedoch auf Flächen im Süden sowie zusätzlich beiderseits der Hauptstraße nach Norden denkbar
- Neben Wohnen braucht es auch zusätzliche Möglichkeiten im Ortsteil zu **arbeiten**
- Der Ausbau des Haltepunktes mit P+R-Anlage bietet Chancen, die **Versorgungslage** im Ortsteil zu verbessern



**Gilt das noch? Gibt es Ergänzungen?**



## Workshop – World-Café Methode

- Diskussionen an Tischgruppen
- Einteilung in Gruppen durch Zuweisung
- 15 Min. Diskussion je Tisch
- Je Tisch ein Moderator, informiert Gruppe über besprochene Themen und begleitet Diskussion
- Ergebnisse auf Kärtchen festhalten
- An Stellwände pinnen
- Kärtchen werden später priorisiert

Thementisch

Beteiligungs-  
tisch

Thementisch

## 1. Diskussion –Thementisch

### *„Leben in Marquardt“*

**Themenbereiche:** Siedlungsstruktur, Wohnen, Arbeiten, Daseinsvorsorge, Einzelhandel etc.

### **Fragestellungen:**

- Welche Themen sollen in der Rahmenplanung vertiefend untersucht werden?
- Gibt es bestimmte Orte in Marquardt, die vertiefend untersucht werden sollen?





## 2. Diskussion - Thementisch

### *„Bewegen in Marquardt“*

**Themenbereiche:** Mobilität, Energie & Klima, Sport, Freizeit, Kultur, Tourismus, Freiräume etc.

### **Fragestellungen:**

- Welche Themen sollen in der Rahmenplanung vertiefend untersucht werden?
- Gibt es bestimmte Orte in Marquardt, die vertiefend untersucht werden sollen?



## 3. Diskussion - Beteiligungstisch

### *„Beteiligung an der Rahmenplanung“*

**Themenbereiche:** Erwartungen an das Miteinander im nächsten Jahr, Beteiligungsangebote, wichtige Akteure und Partner

#### **Fragestellungen:**

- Wie binden wir Sie gut in den Prozess der Rahmenplanung ein?
- Wer fehlt heute, der eigentlich noch einbezogen werden muss?

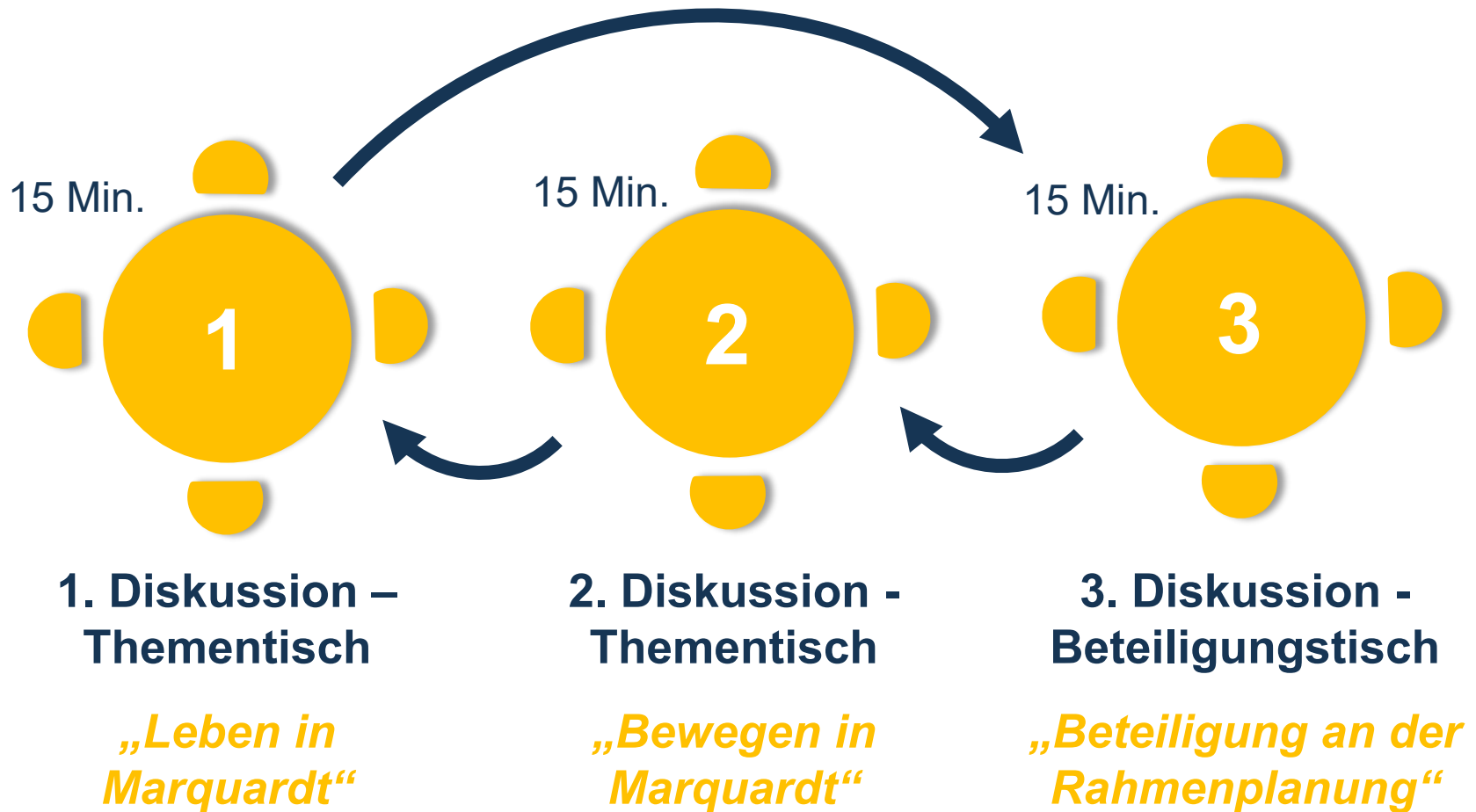


# Rahmenplan Marquardt

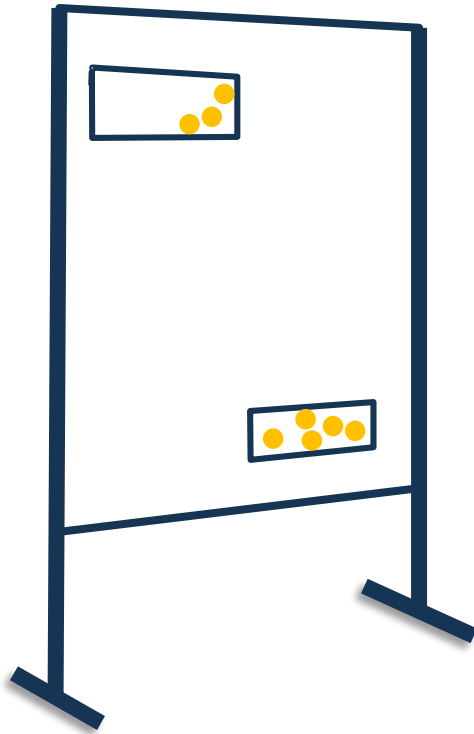
Workshop



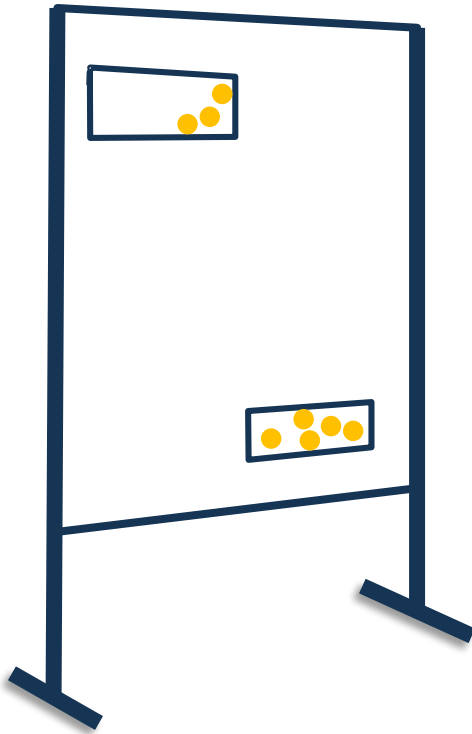
Landeshauptstadt  
Potsdam





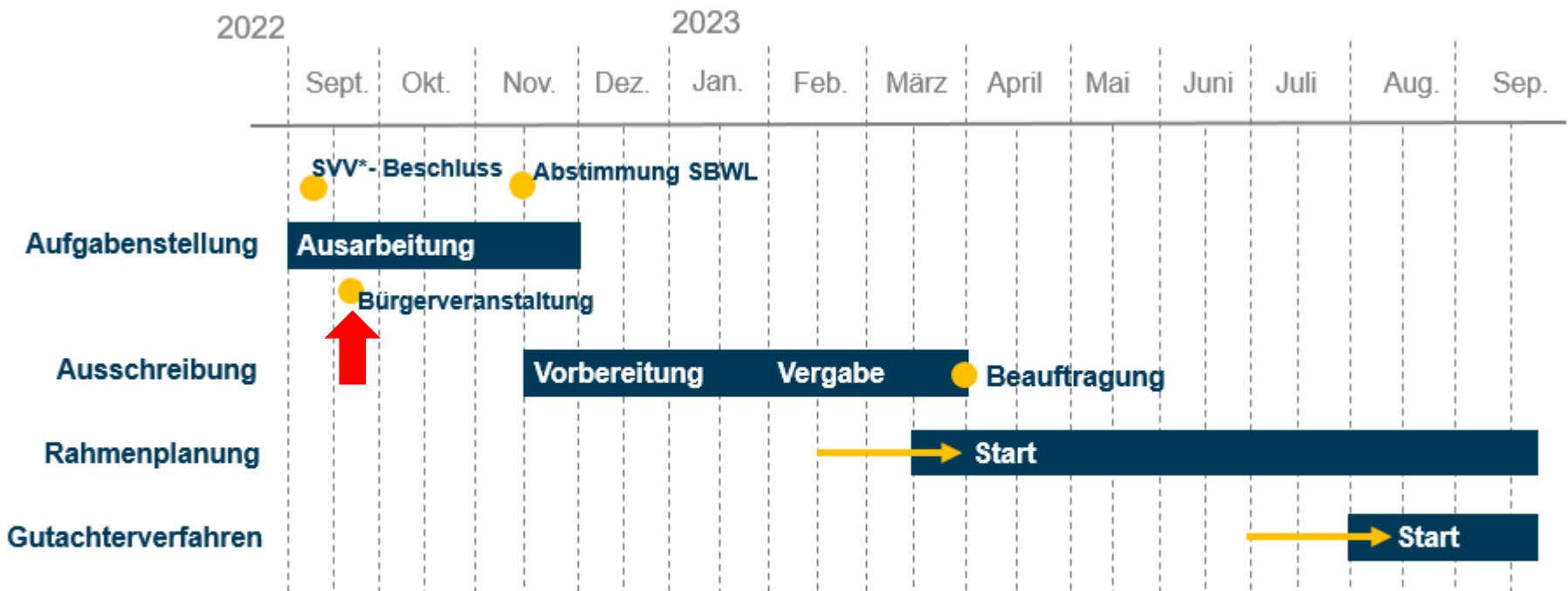


## Kurze Auswertung an den Stellwänden



**Priorisieren Sie  
die Themen  
mit Ihren Punkten  
an den  
Stellwänden !**

## Wie geht es weiter?



Rahmenplanung + Gutachterverfahren nach vorl. Einschätzung: 1. Quartal 2023 - 1. Mitte 2024

\*Stadtverordnetenversammlung

Stand: 19.09.2022

## Weitere Informationen, Fragen oder Anliegen?

Weitere Informationen unter: [www.potsdam.de/stadtentwicklung](http://www.potsdam.de/stadtentwicklung)

Kontaktieren Sie uns auch gern über:  
[ortsteilentwicklung.marquardt@rathaus.potsdam.de](mailto:ortsteilentwicklung.marquardt@rathaus.potsdam.de)





**Vielen Dank für Ihre Aufmerksamkeit und Mitarbeit!**

[www.potsdam.de/stadtentwicklung](http://www.potsdam.de/stadtentwicklung)  
[Gesamtstaedtische-Planung@rathaus.potsdam.de](mailto:Gesamtstaedtische-Planung@rathaus.potsdam.de)