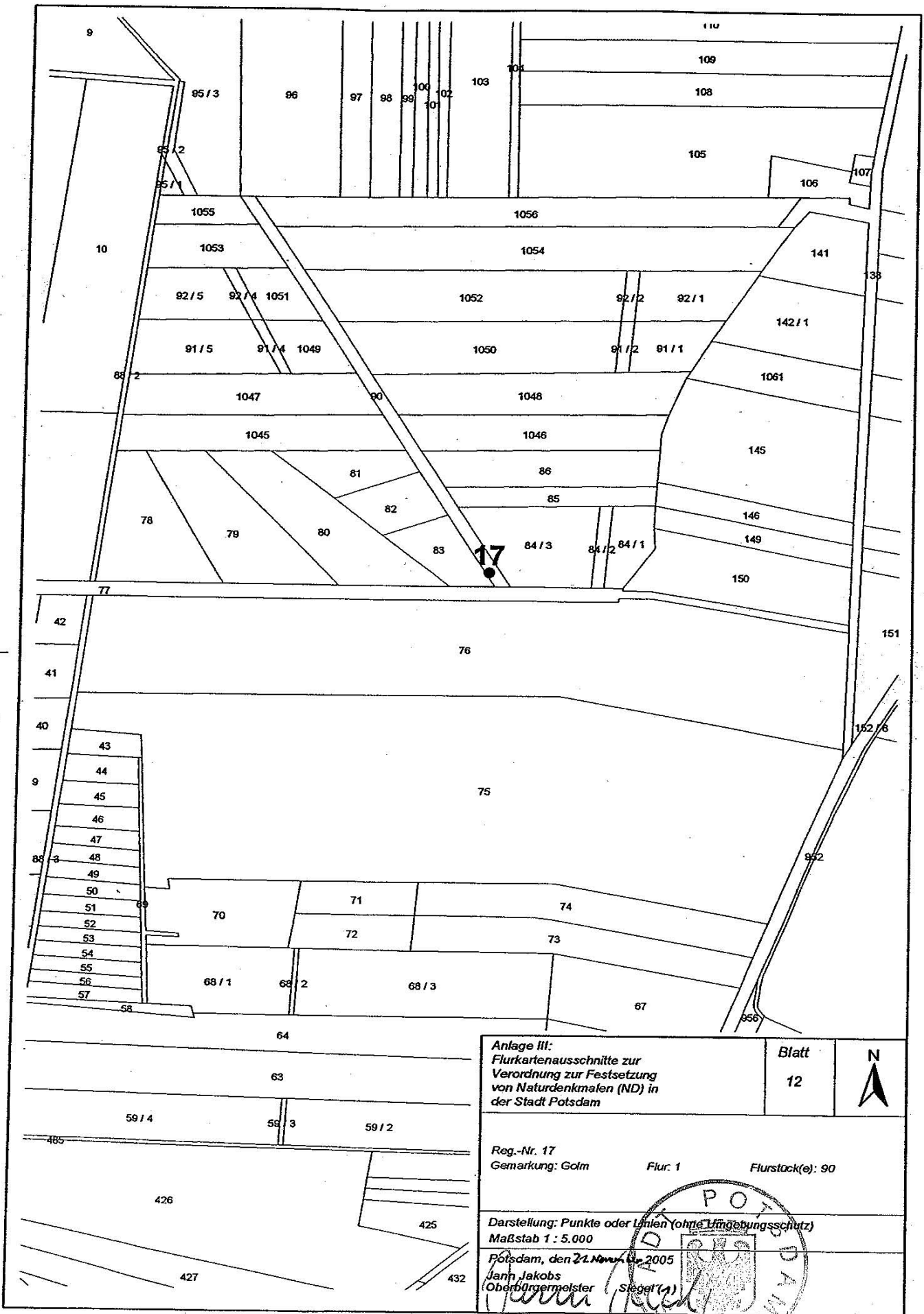


K:\2000\53157500_gis\apripotsdam_j.apr



Anlage III:
 Flurkartenausschnitte zur
 Verordnung zur Festsetzung
 von Naturdenkmälern (ND) in
 der Stadt Potsdam

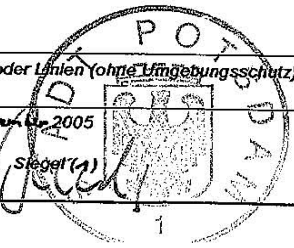
Blatt
 12



Reg.-Nr. 17
 Gemarkung: Golm Flur: 1 Flurstück(e): 90

Darstellung: Punkte oder Linien (ohne Umgebungsschutz)
 Maßstab 1 : 5.000

Potsdam, den 22. November 2005
 Janh. Jakobs
 Oberbürgermeister



Stempel (1)