

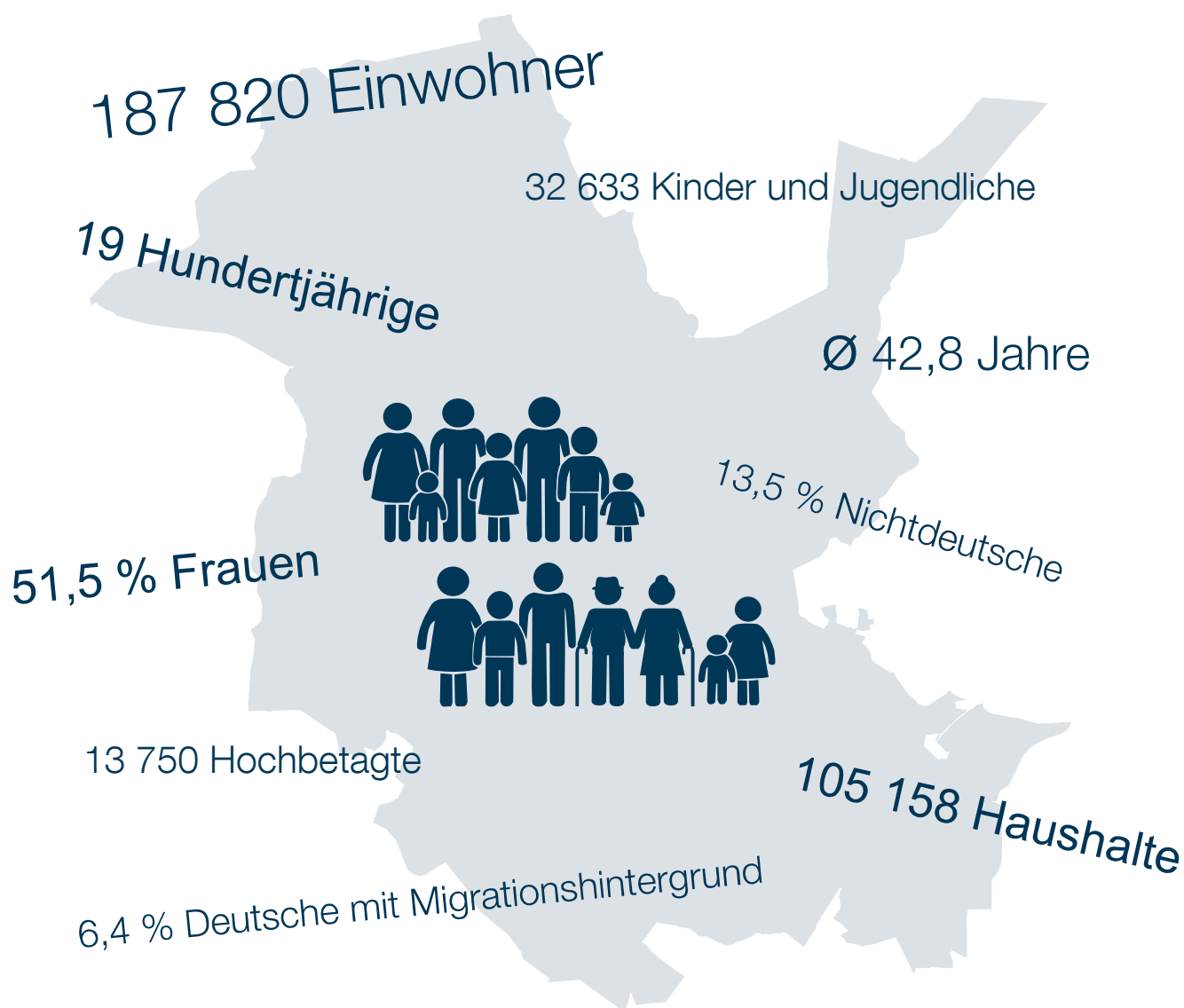


Bevölkerung im Blick

Bevölkerungsbestand und Haushalte

StiB | 04
2025

Die Einwohnerzahl in der Landeshauptstadt Potsdam ist im Jahr 2024 um 0,3 Prozentpunkte auf 187 820 Einwohner gestiegen. Dabei wächst vor allem seit 2021 die nichtdeutsche Bevölkerung, die im Durchschnitt knapp 12 Jahre jünger ist als die Gesamtbevölkerung. Diese Entwicklung gründet in erster Linie auf den Fluchtbewegungen aus Syrien und der Ukraine. Gesamtstädtisch nimmt die Zahl der Kinder unter 6 Jahren weiterhin jährlich ab, bei gleichzeitigem Anstieg der Senioren und Hochbetagten. Die Anzahl der Haushalte beträgt 105 158. Mehr als die Hälfte sind Einpersonenhaushalte und in jedem fünften Haushalt leben Kinder, darunter 25 % mit alleinerziehenden Müttern.



Hinweise: Vervielfältigung, auch auszugsweise, nur mit Quellenangabe gestattet. Abweichungen in den Summen können sich durch Auf- und Abrunden ergeben. Falls nicht anders ausgewiesen, wird für das Jahr insgesamt immer der Stand am Jahresende bzw. die Summe für das Jahr dargestellt. Begriffserläuterungen unter: www.potsdam.de/statistik-glossar

Zeichenerklärung:

- 0 weniger als die Hälfte von 1 in der letzten besetzten Stelle, jedoch mehr als nichts
 - nichts vorhanden (genau Null)
 - . Zahlenwert unbekannt oder geheim zu halten
 - x Tabellenfach gesperrt, weil Aussage nicht sinnvoll
 - r berichtigte Zahl
- davon: vollständige Aufgliederung einer Summe
darunter: teilweise Aufgliederung einer Summe
und zwar: Aneinanderreihung nicht zu summierender Teilmengen



Impressum:
Landeshauptstadt Potsdam
Bereich Statistik und Wahlen

Friedrich-Ebert-Str 79/81
14469 Potsdam
✉ Statistik@Rathaus.Potsdam.de
☎ +49 331 289-1249

Bevölkerung im Blick
Bevölkerungsbestand und Haushalte

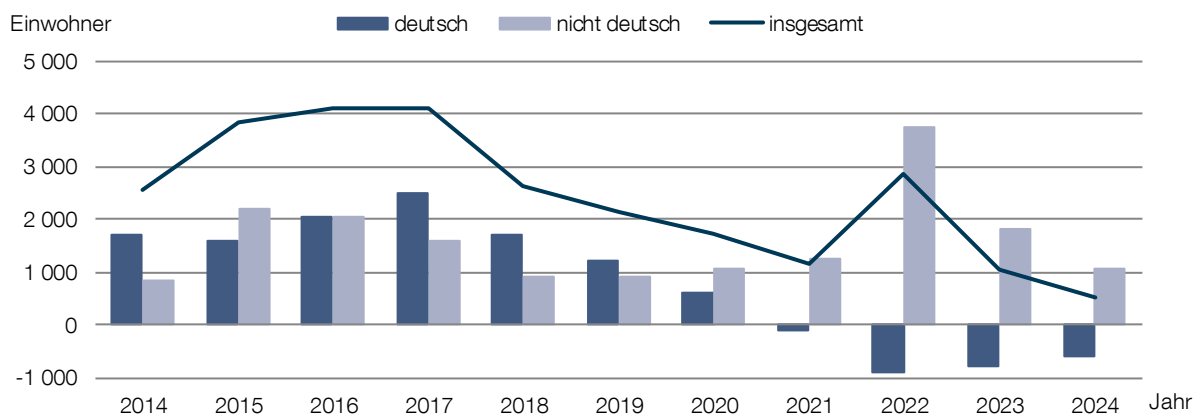
1 Bevölkerungsentwicklung

Tab. 1 Einwohner 2014 bis 2024

Jahr	Hauptwohnung	Veränderung zum Vorjahr		Nebenwohnung
	Anzahl		%	Anzahl
2014	163 668	2 571	1,6	6 007
2015	167 505	3 837	2,3	5 902
2016	171 597	4 092	2,4	5 824
2017	175 702	4 105	2,4	5 696
2018	178 347	2 645	1,5	5 662
2019	180 503	2 156	1,2	5 738
2020	182 219	1 716	1,0	5 758
2021	183 401	1 182	0,6	5 701
2022	186 262	2 861	1,6	5 620
2023	187 310	1 048	0,6	5 655
2024	187 820	510	0,3	5 560

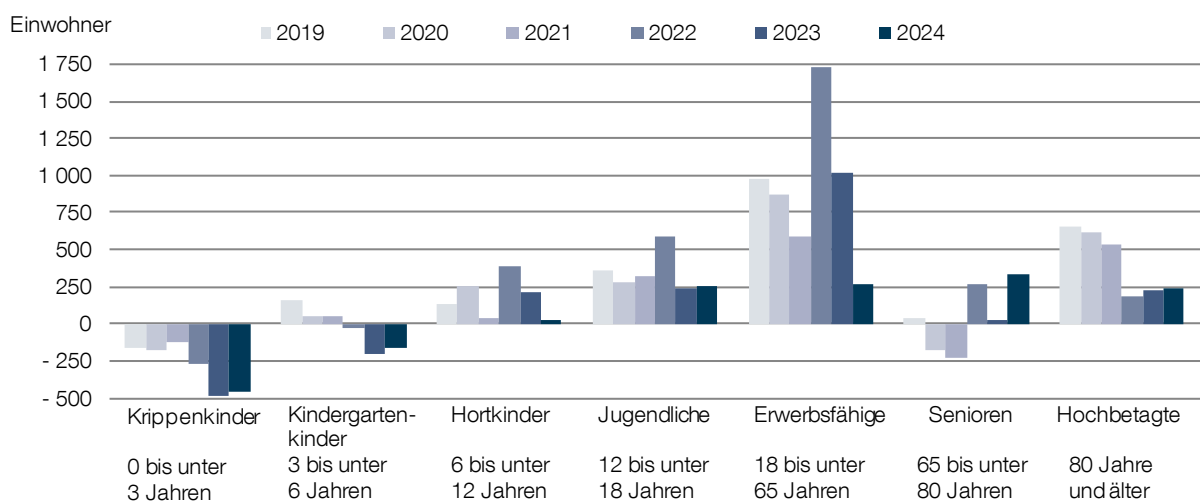
Quelle: Landeshauptstadt Potsdam

Abb. 1 Einwohnerentwicklung nach Nationalität 2014 bis 2024



Quelle: Landeshauptstadt Potsdam

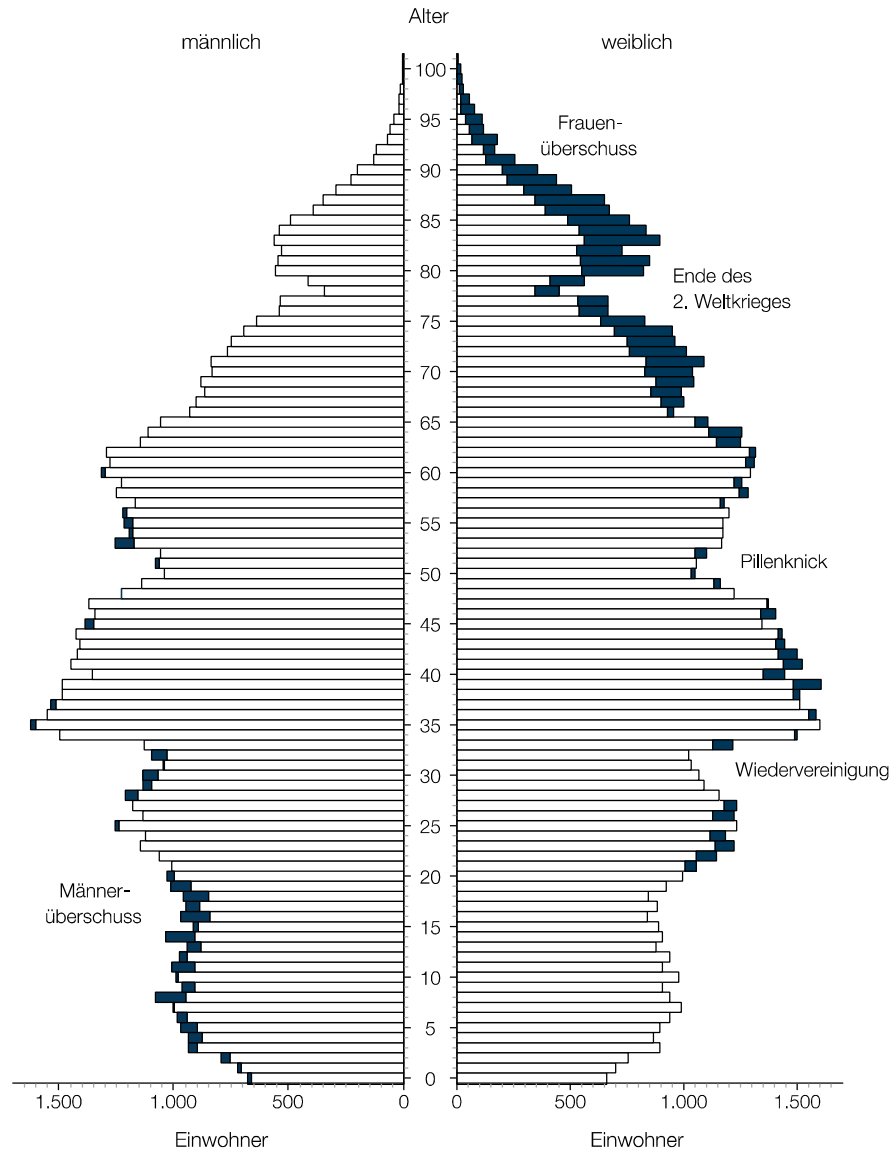
Abb. 2 Einwohnerentwicklung nach Altersgruppen 2019 bis 2024



Quelle: Landeshauptstadt Potsdam

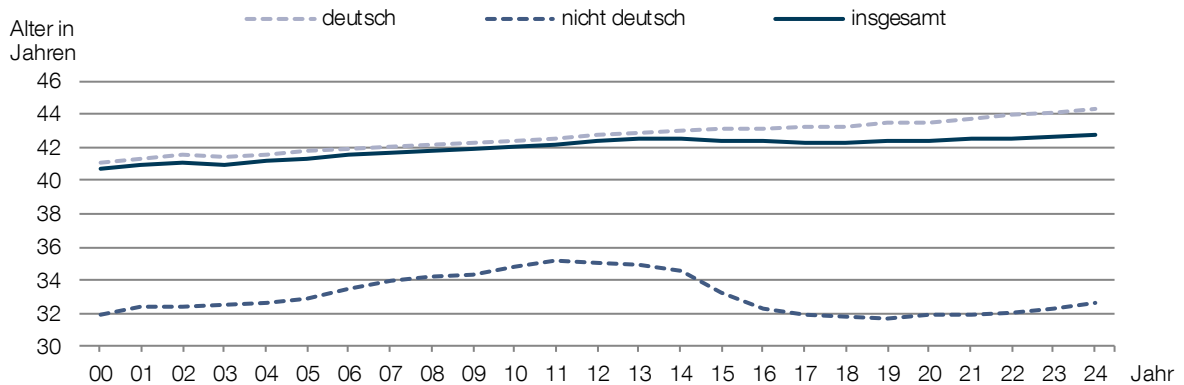
2 Bevölkerungsstruktur

Abb. 3 Einwohner nach Alter und Geschlecht 2024 (Lebensbaum)



Quelle: Landeshauptstadt Potsdam

Abb. 4 Einwohner nach Durchschnittsalter und Nationalität 2000 bis 2024



Quelle: Landeshauptstadt Potsdam

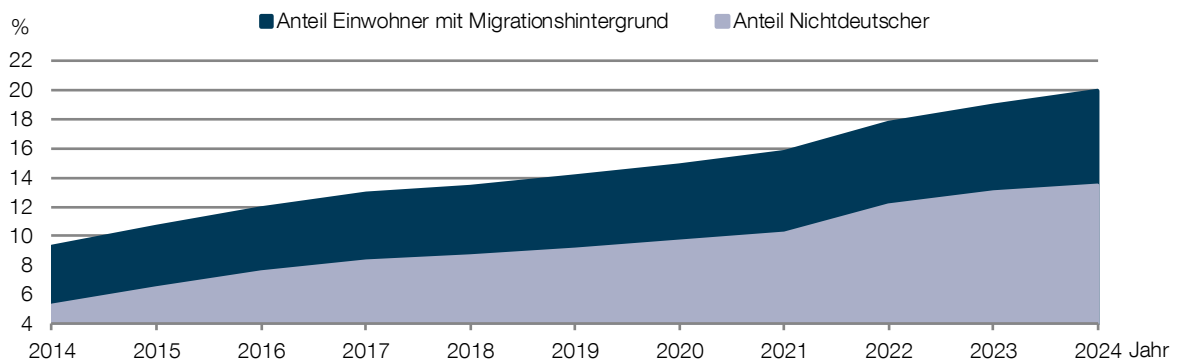
Tab. 2 Einwohner nach Migrationshintergrund 2024

Merkmal	Nichtdeutsche		Deutsche mit Migrationshintergrund		Deutsche ohne Migrationshintergrund	
	Anzahl	%	Anzahl	%	Anzahl	%
Personen	25 389	100,0	12 061	100,0	150 370	100,0
davon						
männlich	12 700	50,0	5 933	49,2	72 432	48,2
weiblich	12 689	50,0	6 128	50,8	77 938	51,8
davon						
0 bis unter 18 Jahren	5 020	19,8	5 001	41,5	22 612	15,0
18 bis unter 65 Jahren	19 069	75,1	6 044	50,1	91 986	61,2
65 Jahre und älter	1 300	5,1	1 016	8,4	35 772	23,8
darunter						
ledig 18 Jahre und älter	5 037	19,8	2 836	23,5	50 685	33,7
verheiratet/Lebenspartnerschaft geschieden/Lebenspartnerschaft getrennt	7 373	29,0	3 153	26,1	53 448	35,5
verwitwet/Lebenspartner verstorben	922	3,6	746	6,2	13 681	9,1
unbekannt ¹	299	1,2	261	2,2	9 930	6,6
	6 738	26,5	64	0,5	14	0,0

¹ Personen, für die kein Nachweis ihres Familienstandes im Meldewesen hinterlegt ist, werden mit „unbekannt“ geführt.

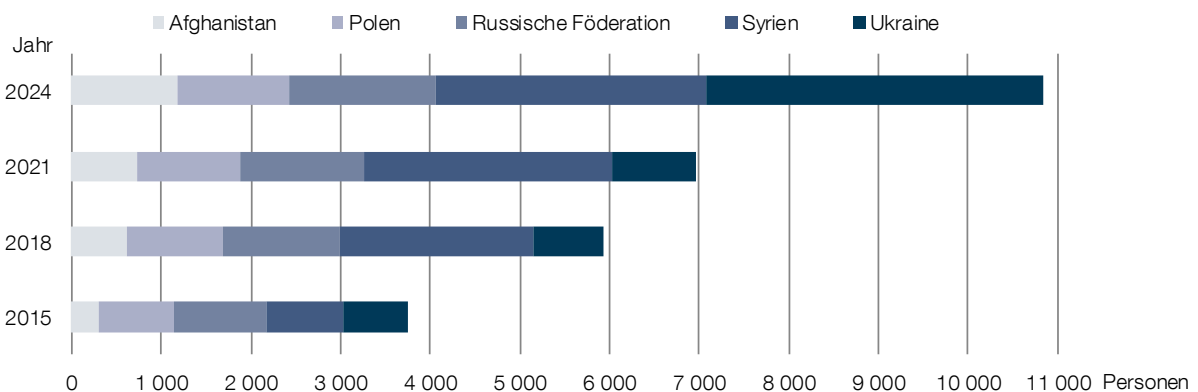
Quelle: Landeshauptstadt Potsdam

Abb. 5 Einwohner mit Migrationshintergrund 2014 bis 2024



Quelle: Landeshauptstadt Potsdam

Abb. 6 Nichtdeutsche nach ausgewählten Staatsangehörigkeiten 2015 bis 2024



Quelle: Landeshauptstadt Potsdam

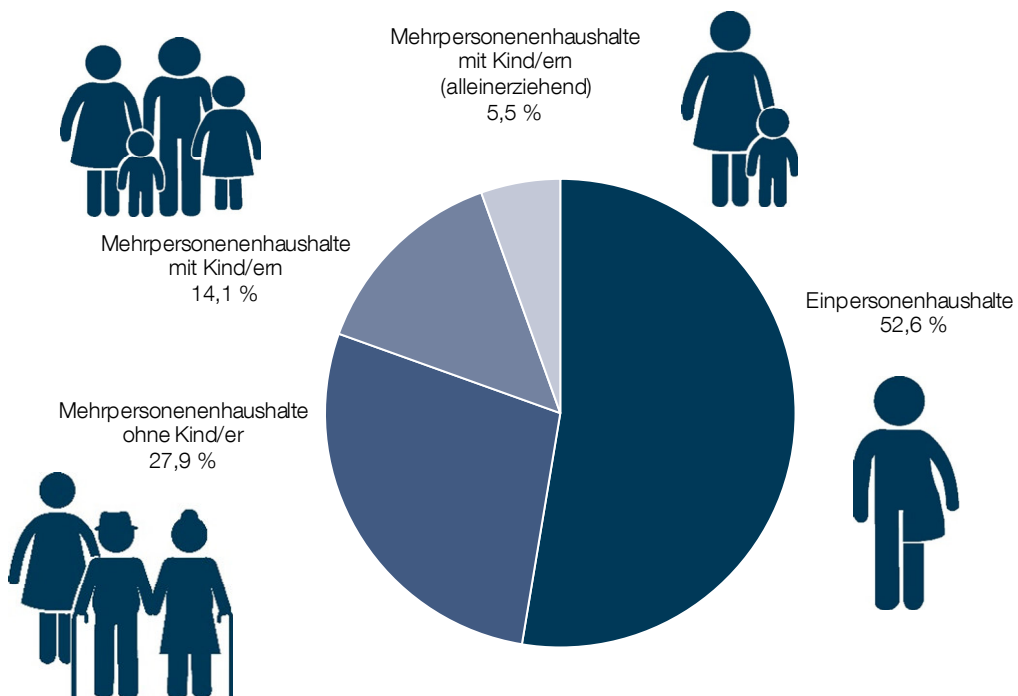
3 Haushalte

Tab. 3 Haushaltstruktur 2024

Merkmal	Haushalte		Personen in Haushalten	
	Anzahl	%	Anzahl	%
Haushalte	105 158	100,0	189 474	100,0
Haushaltsgröße				
Einpersonenhaushalte	55 328	52,6	55 328	29,2
Zweipersonenhaushalte	28 785	27,4	57 570	30,4
Dreipersonenhaushalte	11 054	10,5	33 162	17,5
Vierpersonenhaushalte	7 464	7,1	29 856	15,8
Fünfpersonenhaushalte und größer	2 527	2,4	13 558	7,2
Haushaltstyp				
Einpersonenhaushalte	55 328	52,6	55 328	29,2
Mehrpersonenhaushalte ohne Kind/er	29 318	27,9	63 499	33,5
Mehrpersonenhaushalte mit Kind/ern	14 779	14,1	56 074	29,6
Mehrpersonenhaushalte mit Kind/ern alleinerziehend	5 733	5,5	14 573	7,7
darunter weiblicher Haushaltsvorstand	4 966	86,6	12 716	87,3

Quelle: Landeshauptstadt Potsdam

Abb. 7 Haushaltstypen 2024



Quelle: Landeshauptstadt Potsdam