



Lärmaktionsplan Stufe 4 Potsdam

Bestandsanalyse

Lärmkartierung
- Straßenverkehr, L_{night} -

Legende

- ab 45 dB(A) bis 49 dB(A)
- ab 50 dB(A) bis 54 dB(A)
- ab 55 dB(A) bis 59 dB(A)
- ab 60 dB(A) bis 64 dB(A)
- ab 65 dB(A) bis 69 dB(A)
- ab 70 dB(A)

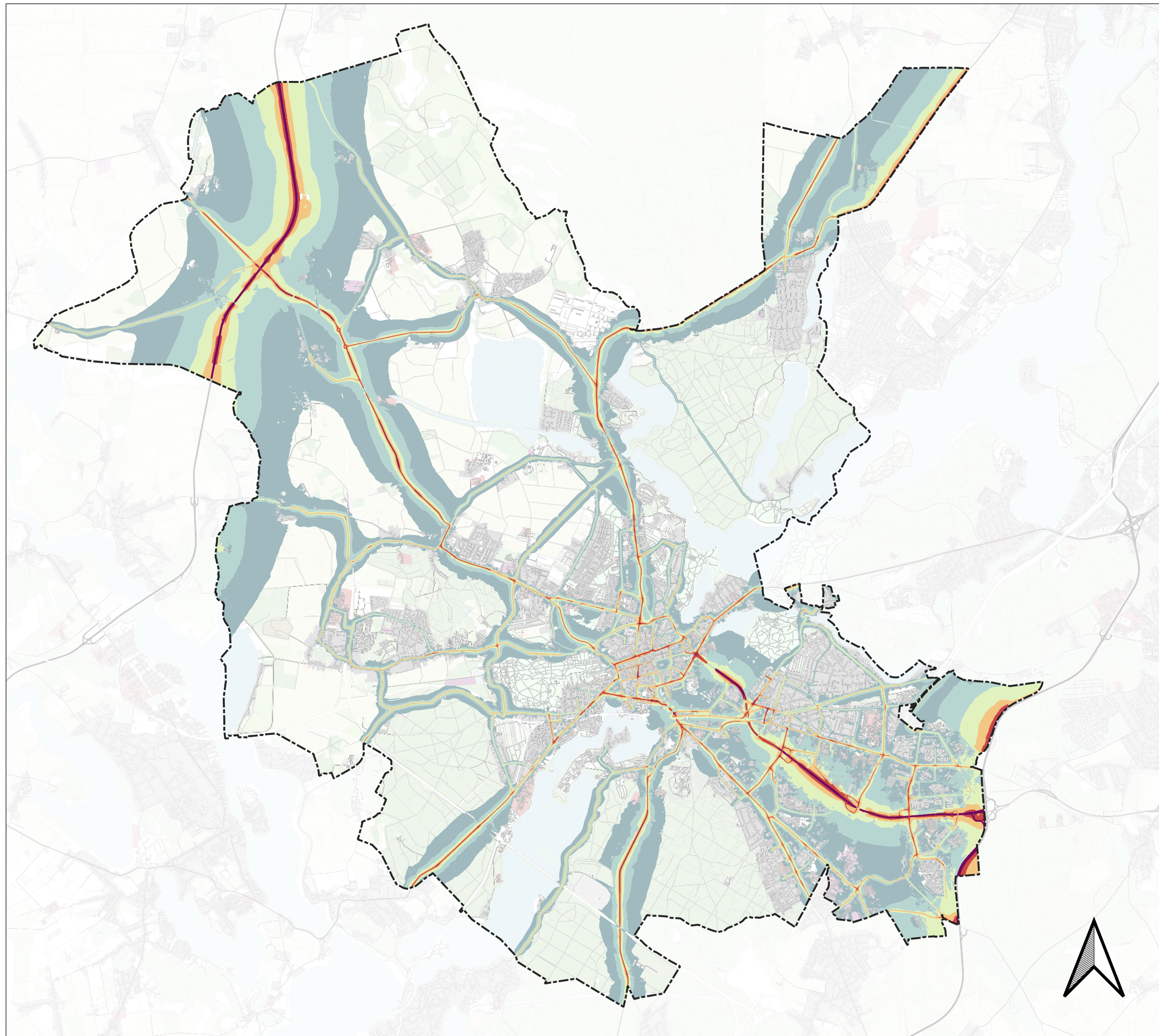
Lärmkartierung: © LFU Brandenburg, 2022
Kartengrundlage: eigene Darstellung auf Grundlage von
© OpenStreetMap-Mitwirkende, CC BY-SA

SVUDresden

Maßstab 1:75.000

März 2024

Anlage 2



Datei erstellt: 2024-03-13T11:45:41.644 EPSSG:38532 Ellipsoid: NONE Author:David Pirhofer, SVU Dresden