



**Biotoptypen und Gehölze**

**Flüsse und Ströme**

01124 Ufer weitgehend verbaut

**Gras- und Staudenfluren**

051422 Staudenflur (Säume) frischer Standorte

05160 Trittrassen

**Feldgehölze und Bäume**

071021 flächige Laubgebüsche, frischer Standorte, überwiegend heimische Arten

071511 Solitäräume und Baumgruppen, heimische Baumarten, überwiegend Altbäume

07131 Hecken- und Windschutzstreifen ohne Überschirmung

**Grün- und Freiflächen**

10111 Gärten

10113 Gartenbrachen

**Einzel- und Reihenhausbebauung**

12260 Einzel- und Reihenhäuser

**Villenbebauung**

12270 Villenbebauung

12271 alte Villenbebauung mit parkartiger Gartenanlage

**Ver- und Entsorgung**

12511 Ver- und Entsorgungsanlagen mit hohem Grünflächenanteil Verkehrsflächen

12651 unbefestigte Weg

12652 Weg mit wasserdurchlässiger Befestigung

12640 Parkplätze/ Garagen

**anthropogene Sonderflächen**

12730 Bauflächen/ Baustellen

12740 Lagerflächen

**Sonderformen der Bauflächen**

12810 Historische Bauwerke und Anlagen

12835 alte Mauer

**Sonstiges**

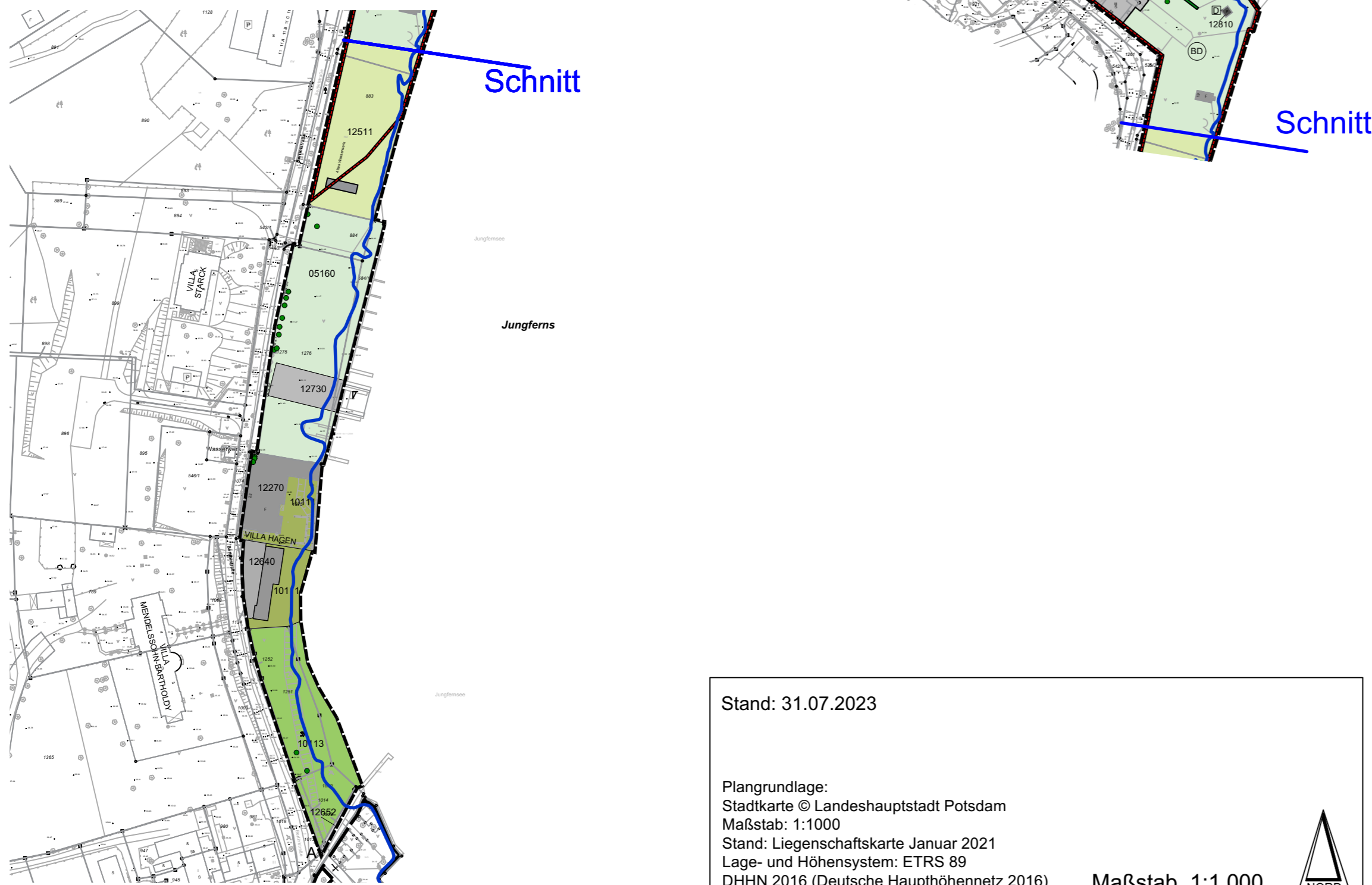
Geltungsbereichsgrenze

Gartendenkmale

Baudenkmale

Naturdenkmale

Hochwasserrisikogebiet



Stand: 31.07.2023

Plangrundlage:  
Stadtkarte © Landeshauptstadt Potsdam  
Maßstab: 1:1000  
Stand: Liegenschaftskarte Januar 2021  
Lage- und Höhensystem: ETRS 89  
DHHN 2016 (Deutsche Haupthöhennetz 2016)

Maßstab 1:1.000

