



Vermittlung im Museum Barberini

Dr. Dorothee Entrup, 2022

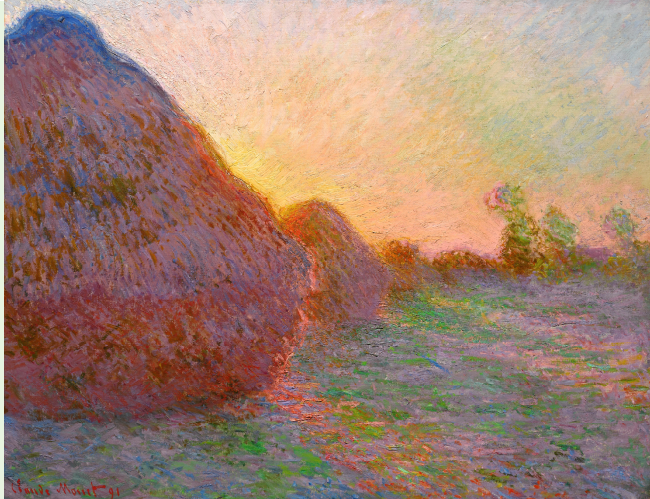
Motivation

„Das Original erleben, die Begeisterung teilen“

Museumsgründer und Stifter Prof. Dr. h.c. mult. Hasso Plattner

- Internationale Strahlkraft
- Multimediale Konzepte
- Förderung des gesellschaftlichen Fortschritts
- Zugang für alle, von klein auf





Kunst

Impressionismus. Die Sammlung Hasso Plattner

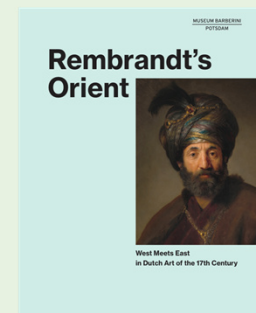
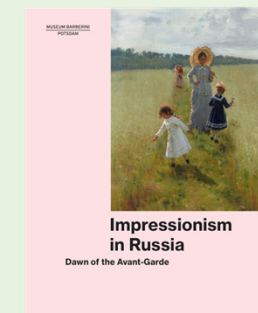
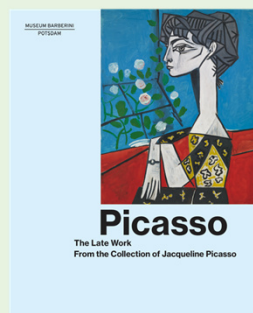
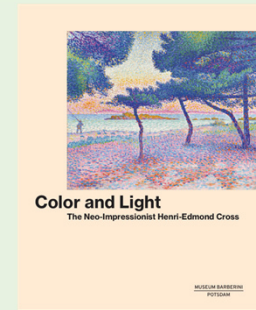
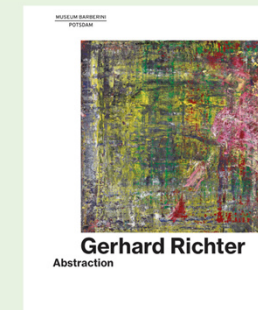
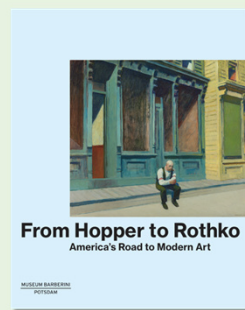
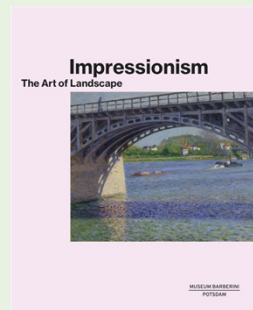
- Ständige Präsentation einer der bedeutendsten Sammlungen französischer Impressionisten weltweit
- 34 Gemälde von Claude Monet, größte Sammlung Europas außerhalb von Paris
- Wissenschaftliche Erforschung der Werke, Epoche und Künstler
- Mehr als einhundert Schlüsselwerke französischer Impressionisten



Kunst

Drei große Wechselausstellungen im Jahr

- Bezug zur Sammlungspräsentation
- Vertiefung von Sammlungsaspekten



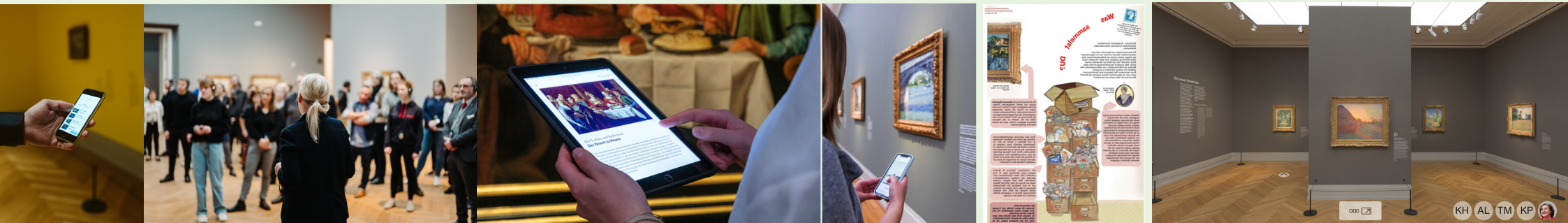
Hauptzielgruppen

- Erwachsene
- Kinder und Jugendliche
- Familien
- Menschen mit Behinderungen
- Schulklassen
- Kultur-Reisegruppen
- Studierende und junge Erwachsene 20-35 Jahre
- Internationale Gäste



Vor und nach dem Museumsbesuch

- Barberini App
- Barberini Prolog
- Multiplikatoren-Veranstaltungen
- Lehrerfortbildungen
- Website
- Video-Bildbesprechungen
- 360° Ansicht
- Museumspädagogik: KunstGeschichten



Im Museum

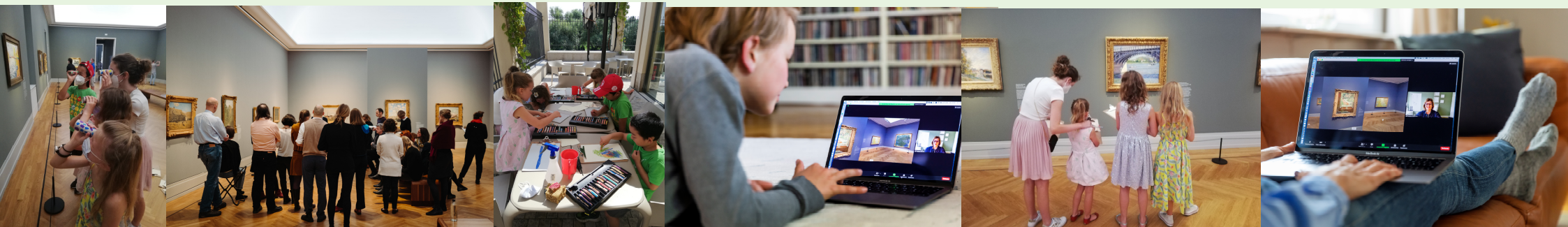
- Gruppenführungen
- Öffentliche Führungen
- Themenführungen
- Online Führungen
- Workshops
- Lesungen
- Vorträge
- Konzerte
- Lectures
- Audioguide Erwachsene
- Audioguide Kinder
- Fremdsprachen
- VR-Brille
- KunstGeschichten - Pädagogische Inspirationen
- Schreibwerkstatt
- Offenes Atelier
- Barrierefreie Führungen
- Theaterpädagogische Workshops
- Kunstfrühstück
- Sonderformate (Yoga, Kombiführungen ect.)
- Stadt-Rundgänge Potsdam
- Kooperationen mit anderen Kultureinrichtungen
- Einfache Sprache
- Gebärdensprache
- Tastmodelle
- Didaktische Impulse und Lesesaal im Auditorium

Facts & Figures

Teilnahme an Führungen und Veranstaltungen: Zahl der Gäste insgesamt

- 2017 56.200+
- 2018 47.700+
- 2019 54.300+
- 2020 25.100+
Davon bei Online Veranstaltungen 2020 5.100+
- 2021 47.590+
2021 30.290+

(12. März 2020, Beginn erster Corona Lockdown)



Wege der Vermittlung

Analog

- Führungen und Veranstaltungen
- Wissenschaftliche Symposien
- Workshops
- Sonderformate (Yoga, Gärten, Kombiführungen, Kunstfrühstück, Stadtrundgänge)
- Konzerte, Lesungen, wissenschaftliche Vorträge
- Aktionstage

Digital

- Online Live Tours, Live Talks und Live Lectures
- Barberini App und Website
- Audioguides kostenfrei (In-App)
- Künstlerbiographien, Expertenvideos, gefilmte Rundgänge
- 360° Rundgänge, mit und ohne Führung
- Prolog
- Sammlungspräsentation Website, Mediathek, Wikipedia



Qualitätsstandard Analoge Vermittlung

- Vermittlung nur durch Kunsthistoriker und Museumspädagogen
- Künstler-Workshops
- Hohe Kompetenz der Vermittler
- Dialogischer Führungsansatz
- Zielgruppengerechte Ansprache
- Verschiedene Sprachen
- Intensive, verbindliche Kommunikation mit Gästen
- Vermittlung auf Augenhöhe
- Intensive didaktische Vorbereitung jeder Ausstellung
- Vermittlung durch freiberufliche Guides und Referat Education
- Referentinnen der Vermittlung übernehmen Veranstaltungen zur Qualitätssicherung und Weiterentwicklung
- Qualitätssicherung durch regelmäßiges Coaching für Guides
- Laufende Aus- und Weiterbildungen für Guides
- Feedback-Gespräche mit Guides
- Sorgfältige Auswahl der Guides für jeden Auftrag (Schwerpunkte/Stärken)



Qualitätsstandard Digitale Vermittlung

- Audioguides: inhouse production
- Immer neue Inhalte auf der App und Website
- Laufende App- und 360°- Qualitätssicherung
- Produktion spezifischer Vermittlungsinhalte für jede neue Ausstellung
- Intensive Verknüpfung von Wechselausstellungen und Sammlung Hasso Plattner
- Gäste mit neuen, unkonventionellen Angeboten überraschen
- Verknüpfung mit Stadtraum und Kulturpartnern
- Online Bildbesprechungen der Sammlung Hasso Plattner
- Vollständige Sammlungspräsentation auf Website und Wikipedia

